

**Městský úřad Ústí nad Orlicí**  
**odbor dopravy, silničního hospodářství a správních agend**

Vaše č.j.:  
Ze dne: 12.07.2021

Naše č.j.: **MUUO/26750/2021/DSS/ba**  
Číslo spisu: 4555/2021  
Spis. značka: dss-práce/4555/2021  
Poč. listů: 3  
Poč. příloh: 0  
Poč. lis. př.: 0

Vyřizuje: Miloslava Bartošová  
Tel: 465 514 341  
E-mail: bartosovam@muuo.cz  
Datum: 13.07.2021  
Místo: Ústí nad Orlicí

**Kubík a.s.**

U Prašné Brány 1090  
110 00 Praha 1

## VEŘEJNÁ VYHLÁŠKA

### Opatření obecné povahy stanovení přechodné úpravy provozu na pozemních komunikacích

Městský úřad v Ústí nad Orlicí, odbor dopravy, silničního hospodářství a správních agend, jako věcně a místně příslušný správní orgán dle ustanovení **§ 124 odst. 6 a § 77 odst. 1 písm. c) zákona č. 361/2000 Sb., o provozu na pozemních komunikacích** a o změnách některých zákonů, ve znění pozdějších předpisů (dále jen zákon o silničním provozu), a dle ustanovení **§ 173 zákona č. 500/2004 Sb., správní řád**, ve znění pozdějších předpisů (dále jen správní řád), v návaznosti na ustanovení **§ 77 odst. 5 zákona o silničním provozu**, na základě žádosti společnosti Kubík a.s., U Prašné brány 1090/2, 110 00 Praha, IČ 25928082 podané dne 12.07.2021, dále po předchozím písemném vyjádření Policie ČR, Krajské ředitelství policie Pardubického kraje, Dopravní inspektorát Ústí nad Orlicí ze dne 02.07.2021 pod č.j. KRPE-47177-2/ČJ-2021-171106

stanovuje  
**přechodnou úpravu provozu**

na místní komunikaci ul. Špindlerova a Lochmanova v Ústí nad Orlicí za těchto podmínek:

- 1) Dopravní značení bude umístěno na místní komunikaci dle přiložených situací, odsouhlasených Policií ČR, Krajské ředitelství policie Pardubického kraje, Dopravní inspektorát Ústí nad Orlicí vyjádřením ze dne 02.07.2021 pod č.j. KRPE-47177-2/ČJ-2021-171106. Situace jsou nedílnou součástí tohoto stanovení.
- 2) Překop na ul. Lochmanova bude prováděn po půlkách. Po provedeném překopu ul. Lochmanovy v době dočasného zpevněného překrytí bude do finální fáze (konečného zakrytí asfaltobetonem) na ul. Lochmanova před překopem umístěné z obou směrů navrhované dopravní značení A 15 „Práce na silnici“ a B 20a „Nejvyšší dovolená rychlost 30 km/h“ a místo značení P 7 „a P 8 bude umístěné dopravní značení A 7a „Nerovnost vozovky“. Do konečného překrytí bude překop na ul.

adresa: Sychrova 16, 562 24 Ústí nad Orlicí  
tel.: +420 465 514 111  
fax: +420 465 525 563

IČ: 00279676 DIČ: CZ00279676  
email: podatelna@muuo.cz  
web: <http://www.ustinadorlici.cz>

bankovní spojení:  
KB Ústí nad Orlicí, č.ú.: 19-420611/0100  
ID datové schránky: bxcbwmg

- Lochmanova ze strany zhotovitele pravidelně kontrolován, aby bylo zajištěné bezpečné přeježdění překopu bez ostrých a hlubokých výtluků.
- 3) Přenosné dopravní značky musí být umístěny na sloupcích červeno-bíle pruhovaných, pruhy mají šířku 100 – 200 mm, spodní okraj přenosné dopravní značky musí být min. 0,6 m nad niveletou vozovky.
  - 4) Přenosné dopravní značky musí být v reflexním provedení a musí být osazeny s dostatečnou stabilitou proti povětrnostním podmínkám a jiným vlivům, musí být zabezpečeny proti deformaci, pootočení a posunutí. Přechodné dopravní značení musí být udržováno pravidelným čištěním a obnovou v náležitém stavu, tak aby byla zajištěna jejich včasná viditelnost a správná čitelnost.
  - 5) Barevně i provedením musí dopravní značky odpovídat ČSN EN 12899-1 a přílohám vyhlášky č. 294/2015 Sb., kterou se provádějí pravidla provozu na pozemních komunikacích.
  - 6) Umístění přenosných dopravních značek musí splňovat podmínky stanovené v TP 66 Zásady pro označení pracovních míst na pozemních komunikacích schválené MD pod č.j. 21/2015-120-TN/1 ze dne 12.03.2015 s účinností od 01.04.2015.
  - 7) Viditelnost DZ musí být zajištěna mimo obec ze vzdálenosti 100 m a v obci z 50 m.
  - 8) Instalací DZ nesmí dojít k narušení nadzemních a podzemních inženýrských sítí.
  - 9) Dopravní značení bude instalováno odbornou firmou JAST s.r.o., Praha 6, pracoviště Doudleby nad Orlicí, na náklady žadatele a bude umístěno po dobu prací **od 01.08.2021 do 30.09.2021**.
  - 10) Odpovědná osoba za umístění a odbornou montáž dopravního značení dle tohoto stanovení, následně jeho kontrolu a údržbu po celou dobu přechodné úpravy provozu je pan Stanislav Andrle, JAST s.r.o., Doudleby nad Orlicí, tel. 724120406 a pan Martin Kubeš, fa Kubík a.s., Praha, tel. 724742952.

Městský úřad – odbor dopravy, silničního hospodářství a správních agend si vyhrazuje právo toto stanovení změnit nebo doplnit, pokud si to bude vyžadovat veřejný zájem resp. bezpečnost a plynulost silničního provozu.

### Odůvodnění

Městský úřad v Ústí nad Orlicí, odbor dopravy, silničního hospodářství a správních agend stanovil přechodnou úpravu provozu na základě návrhu žadatele. Přechodné dopravní značení bude umístěno na místních komunikacích ul. Špindlerova a Lochmanova v Ústí nad Orlicí, z důvodu stavby plynovodu.

Rozmístění dopravního značení bylo projednáno s dotčeným orgánem Policie ČR dle ust. § 77 odst. 2 písm. b) zákona o silničním provozu.

V souladu s ustanovením § 77 odst. 5 zákona o silničním provozu správní úřad opatření obecné povahy nedoručuje a nevyzývá dotčené osoby k podání připomínek a námitek.

### **Poučení**

Opatření obecné povahy se oznamuje veřejnou vyhláškou a nabývá účinnosti pátým dnem po dni vyvěšení veřejné vyhlášky. Proti opatření obecné povahy nelze podat opravný prostředek.

lic. Jaroslav Škarka, MPA  
vedoucí odboru

Za správnost vyhotovení  
Miloslava Bartošová, referentka odboru (oprávněná úřední osoba)

Toto oznámení musí být vyvěšeno po dobu 15 dnů na úřední desce.

Vyvěšeno dne: ..... Sejmuto dne: .....

.....  
Razítko, podpis oprávněné úřední osoby potvrzující vyvěšení a sejmutí na úřední desce.

#### Doručí se:

Kubík a.s., U Prašné brány 1090/2, 110 00 Praha  
Město Ústí nad Orlicí, Sychrova 16 (DSS)

#### Dotčené orgány státní správy:

MěÚ stavební úřad Ústí nad Orlicí  
Policie ČR, Krajské ředitelství policie Pardubického kraje, Dopravní inspektorát Ústí nad Orlicí

#### Na vědomí:

ČSAD Ústí nad Orlicí a.s., Třebovská 330, 562 03 Ústí nad Orlicí  
JAST s.r.o., Praha 6, pracoviště Doudleby nad Orlicí

adresa: Sychrova 16, 562 24 Ústí nad Orlicí  
tel.: +420 465 514 111  
fax: +420 465 525 563

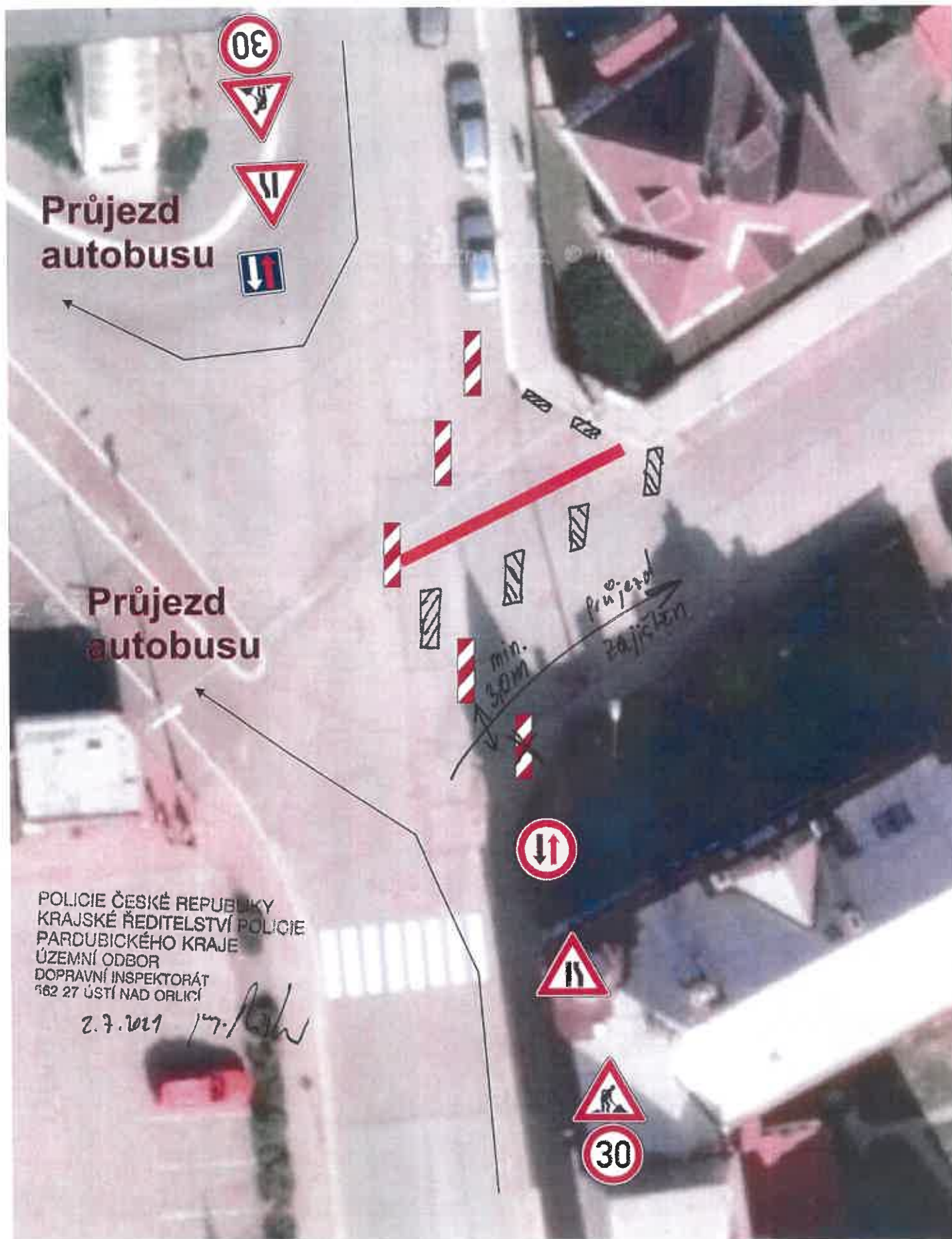
IČ: 00279676 DIČ: CZ00279676  
email: podatelna@muuo.cz  
web: http://www.ustinadorlici.cz

bankovní spojení:  
KB Ústí nad Orlicí, č.ú.: 19-420611/0100  
ID datové schránky: bxcbwmg

# Dopravní omezení v Ústí nad Orlicí REKO MS Špindlerova



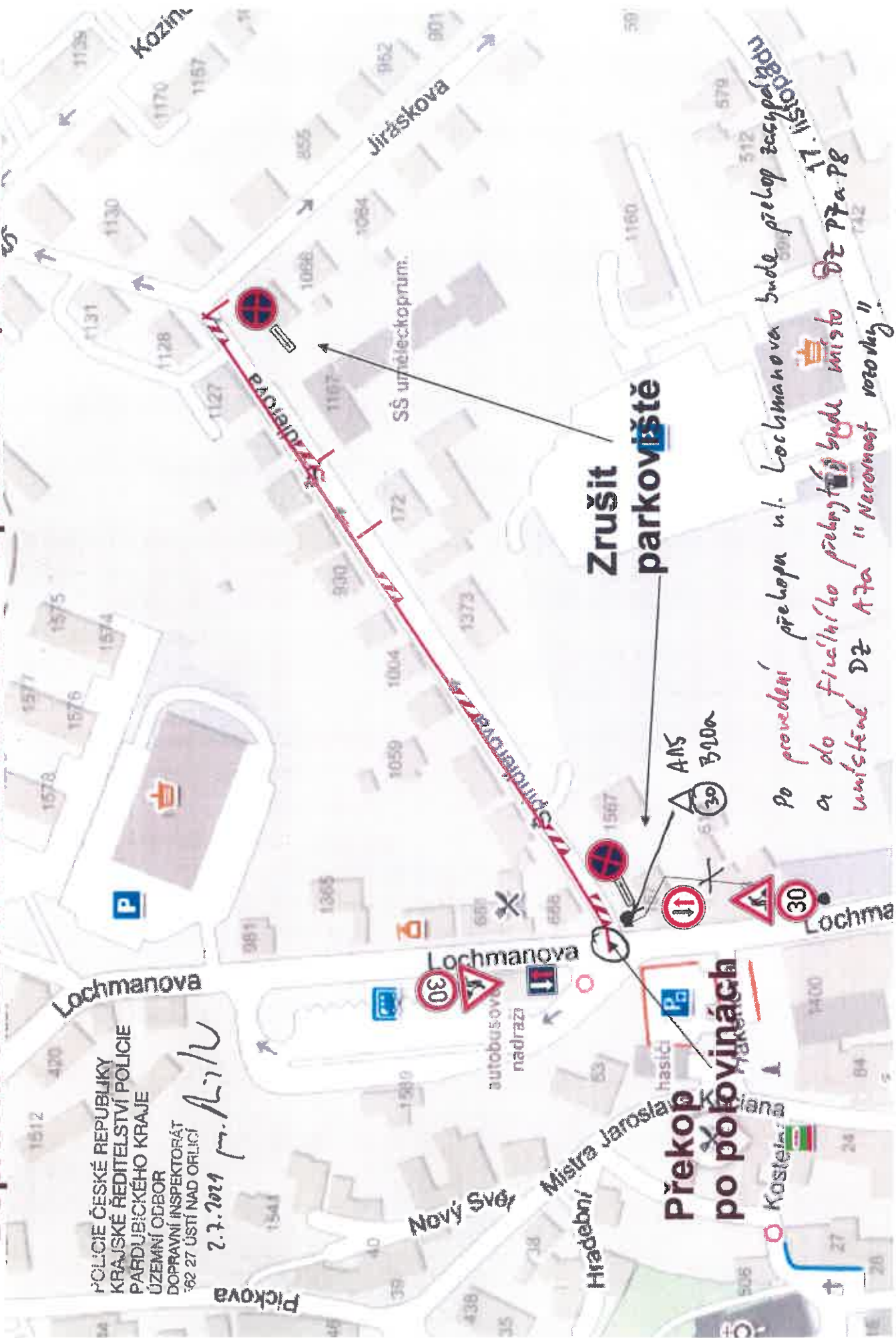
# Dopravní omezení v Ústí nad Orlicí REKO MS Špindlerova



# Dopravní omezení v Ústí nad Orlicí - Špindlerova, REKO MS

POLICIE ČESKÉ REPUBLIKY  
KRAJSKÉ ŘEDITELSTVÍ POLICIE  
PARDUBICKÉHO KRAJE  
ÚZEMNÍ ODBOR  
DOPRAVNÍ INSPEKTORÁT  
562 27 ÚSTÍ NAD ORLICÍ

2.7.2011 m. A. K. U.



Po provedení přechodu ul. Lochmanova bude přechod zastaven  
a do fyzického přechodu bude místo DZ P7a.P8  
umístěné DZ A7a "Nerovnost vozovky"

Zrušit parkoviště

Překop po požárech

ANS  
30  
300a