

**Městský úřad Ústí nad Orlicí**  
**odbor dopravy, silničního hospodářství a správních agend**

Vaše č.j.:  
 Ze dne: 10.03.2021

Naše č.j.: **MUUO/9583/2021/DSS/ba**  
 Číslo spisu: 1820/2021  
 Spis. značka: dss-uzavír/1820/2021  
 Poč. listů: 3  
 Poč. příloh: 0  
 Poč. lis. př.: 0

Vyřizuje: Miloslava Bartošová  
 Tel: 465 514 341  
 E-mail: bartosovam@muuo.cz  
 Datum: 15.03.2021  
 Místo: Ústí nad Orlicí

**EUROVIA CS, a.s.**

U Michelského lesa 1581/2  
 140 00 Praha 4

## VEŘEJNÁ VYHLÁŠKA

### Opatření obecné povahy stanovení přechodné úpravy provozu na pozemních komunikacích

Městský úřad v Ústí nad Orlicí, odbor dopravy, silničního hospodářství a správních agend, jako věcně a místně příslušný správní orgán dle ustanovení **§ 124 odst. 6 a § 77 odst. 1 písm. c) zákona č. 361/2000 Sb., o provozu na pozemních komunikacích** a o změnách některých zákonů, ve znění pozdějších předpisů (dále jen zákon o silničním provozu), a dle ustanovení **§ 173 zákona č. 500/2004 Sb., správní řád**, ve znění pozdějších předpisů (dále jen správní řád), v návaznosti na ustanovení **§ 77 odst. 5 zákona o silničním provozu**, na základě žádosti společnosti EUROVIA CS, a.s., U Michelského lesa 1581/2, 140 00 Praha 4, IČ 45274924, kterou na základě plné moci zastupuje společnost LETS DZ s.r.o., 5. května 1378, 516 01 Rychnov nad Kněžnou, IČ 06569030, podané dne 10.03.2021, dále po předchozím písemném vyjádření Policie ČR, Krajské ředitelství policie Pardubického kraje, Dopravní inspektorát Ústí nad Orlicí ze dne 11.03.2021 pod č.j. KRPE-18296-2/ČJ-2021-171106

stanovuje  
**přechodnou úpravu provozu**

na silnici III/315 a místní komunikaci ul. Sokolská v Ústí nad Orlicí-Kerhartice (most k nádraží ČD) za těchto podmínek:

- 1) Dopravní značení bude umístěno na silnici a místní komunikaci dle přiložených situací odsouhlasené Policií ČR, Krajské ředitelství policie Pardubického kraje, Dopravní inspektorát Ústí nad Orlicí ze dne 11.03.2021 pod č.j. KRPE-18296-2/ČJ-2021-171106. Situace jsou nedílnou součástí tohoto stanovení.
- 2) Pod dodatkovou dopravní značkou B2 bude dodatková tabulka "Mimo BUS".
- 3) Přenosné dopravní značky musí být umístěny na sloupcích červeno-bíle pruhovaných, pruhy mají šířku 100 – 200 mm, spodní okraj přenosné dopravní značky musí být min. 0,6 m nad niveletou vozovky.

adresa: Sychrova 16, 562 24 Ústí nad Orlicí  
 tel.: +420 465 514 111  
 fax: +420 465 525 563

IČ: 00279676 DIČ: CZ00279676  
 email: podatelna@muuo.cz  
 web: <http://www.ustinadorlici.cz>

bankovní spojení:  
 KB Ústí nad Orlicí, č.ú.: 19-420611/0100  
 ID datové schránky: bxcbwmg

- 4) Přenosné dopravní značky musí být v reflexním provedení a musí být osazeny s dostatečnou stabilitou proti povětrnostním podmínkám a jiným vlivům. Přechodné dopravní značení musí být udržováno pravidelným čištěním a obnovou v náležitém stavu, tak aby byla zajištěna jejich včasná viditelnost a správná čitelnost.
- 5) Barevně i provedením musí dopravní značky odpovídat ČSN EN 12899-1 a přílohám vyhlášky č. 294/2015 Sb., kterou se provádějí pravidla provozu na pozemních komunikacích.
- 6) Umístění přenosných dopravních značek musí splňovat podmínky stanovené v TP 66 Zásady pro označení pracovních míst na pozemních komunikacích schválené MD pod č.j. 21/2015-120-TN/1 ze dne 12.03.2015 s účinností od 01.04.2015.
- 7) Viditelnost DZ musí být zajištěna mimo obec ze vzdálenosti 100 m a v obci z 50 m.
- 8) Instalací DZ nesmí dojít k narušení nadzemních a podzemních inženýrských sítí.
- 9) Dopravní značení bude instalováno odbornou firmou LETS DZ s.r.o., 5. května 1378, 516 01 Rychnov nad Kněžnou, na náklady žadatele a bude umístěno po dobu částečné uzavírky v termínu **od 18.03.2021 do 19.03.2021.**
- 10) Odpovědná osoba za umístění a odbornou montáž dopravního značení dle tohoto stanovení, následně jeho kontrolu a údržbu po celou dobu přechodné úpravy provozu je pan Jiří Lorenc, fa LETS DZ s.r.o., Rychnov nad Kněžnou, tel. 606642987, pan Ing. David Pilný EUROVIA CS, a.s., Praha, tel. 731601599.

Městský úřad – odbor dopravy, silničního hospodářství a správních agend si vyhrazuje právo toto stanovení změnit nebo doplnit, pokud si to bude vyžadovat veřejný zájem resp. bezpečnost a plynulost silničního provozu.

#### Odůvodnění

Městský úřad v Ústí nad Orlicí, odbor dopravy, silničního hospodářství a správních agend stanovil přechodnou úpravu provozu na základě návrhu žadatele. Přechodné dopravní značení bude umístěno na silnici II/315 a místní komunikaci ul. Sokolská v Ústí nad Orlicí-Kerhartice, z důvodu opravy odtokového žlabu na mostě.

Rozmístění dopravního značení bylo projednáno s dotčeným orgánem Policie ČR dle ustanovení § 77 odst. 2 písm. b) zákona o silničním provozu.

V souladu s ustanovením § 77 odst. 5 zákona o silničním provozu správní úřad opatření obecné povahy nedoručuje a nevyzývá dotčené osoby k podání připomínek a námitek.

#### Poučení

Opatření obecné povahy se oznamuje veřejnou vyhláškou a nabývá účinnosti pátým dnem po dni vyvěšení veřejné vyhlášky. Proti opatření obecné povahy nelze podat opravný prostředek.

lic. Jaroslav Škarka, MPA  
vedoucí odboru

Za správnost vyhotovení  
Miloslava Bartošová, referentka odboru (oprávněná úřední osoba)

adresa: Sychrova 16, 562 24 Ústí nad Orlicí  
tel.: +420 465 514 111  
fax: +420 465 525 563

IČ: 00279676 DIČ: CZ00279676  
email: podatelna@muuo.cz  
web: <http://www.ustinadorlici.cz>

bankovní spojení:  
KB Ústí nad Orlicí, č.ú.: 19-420611/0100  
ID datové schránky: bxcxbwmg

Toto oznámení musí být vyvěšeno po dobu 15 dnů na úřední desce.

Vyvěšeno dne: ..... Sejmuto dne: .....

.....  
Razítko, podpis oprávněné úřední osoby potvrzující vyvěšení a sejmutí na úřední desce.

**Doručí se:**

EUROVIA CS, a.s., U Michelského lesa 1581/2, 140 00 Praha 4  
LETS DZ s.r.o., 5. května 1378, 516 01 Rychnov nad Kněžnou  
Správa a údržba silnic Pk, Třebovská 333, Ústí nad Orlicí  
Město Ústí nad Orlicí, Sychrova 16, 562 24 Ústí nad Orlicí

**Dotčené orgány státní správy:**

MěÚ stavební úřad Ústí nad Orlicí  
Policie ČR, Krajské ředitelství policie Pardubického kraje, Doprní inspektorát Ústí nad Orlicí 56227

**Na vědomí:**

ČSAD Ústí nad Orlicí a.s., Třebovská 330, 562 03 Ústí nad Orlicí  
Nemocnice Pardubického kraje a.s., Orlickoústecká nemocnice, Ústí nad Orlicí  
Hasičský záchranný sbor, Pardubického kraje, územní odbor Ústí nad Orlicí-Hylváty  
Zdravotnická záchranná služba Pardubického kraje, Ústí nad Orlicí – Hylváty 474



Podhoří  
▲ 528

Háje

Amerika

Kubincův  
kopec  
▲ 487

KERHARTICE

OLDŘICHOVICE

ÚSTÍ  
NAD ORLICÍ

Pánův Kříž

Zajíčkovy dolů

▲ 391

Vltavský  
důl  
▲ 452

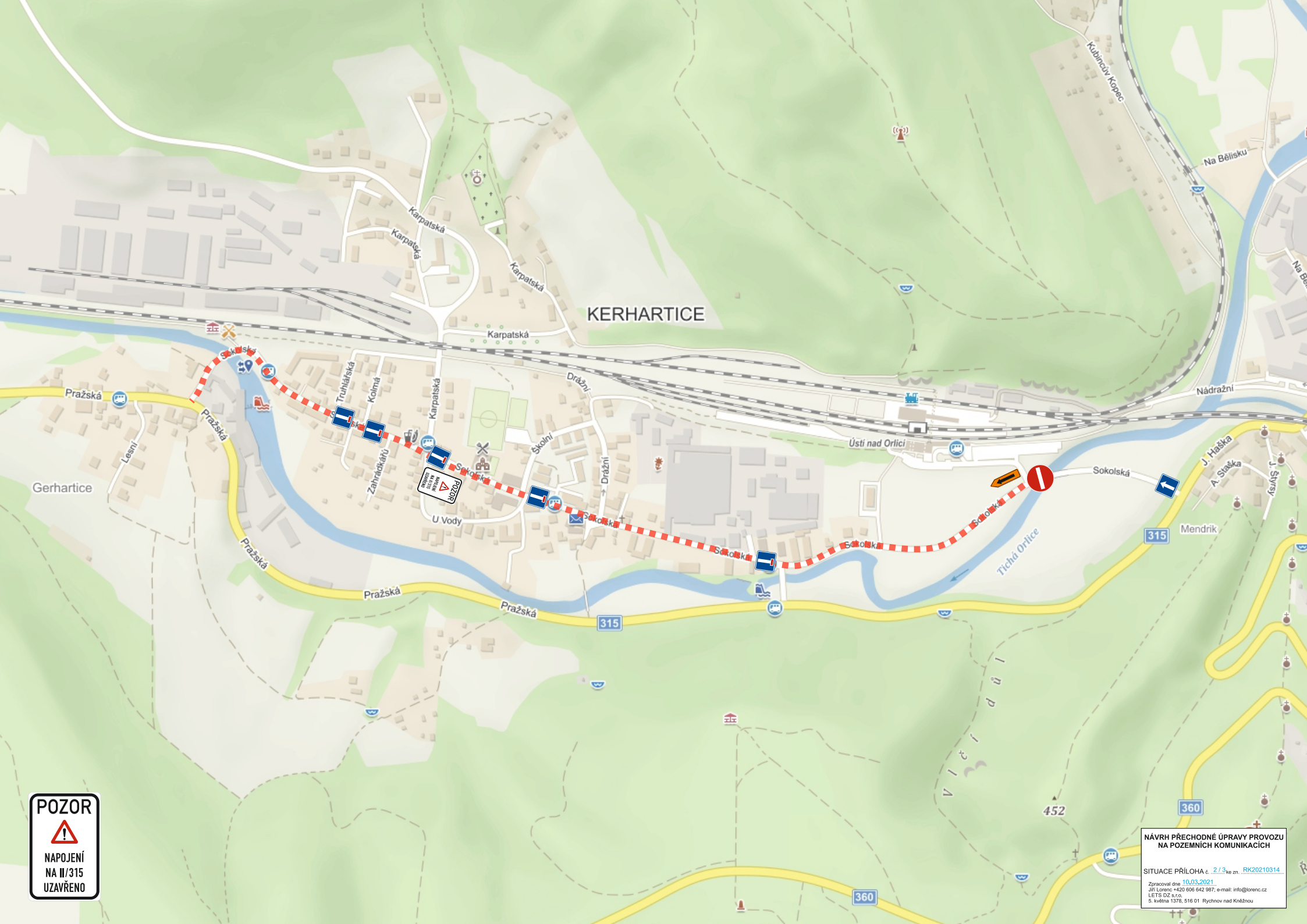
Andrlův  
Chlum  
▲ 559

HYLVÁTY

NÁVRH PŘECHODNÉ ÚPRAVY PROVOZU  
NA POZEMNÍCH KOMUNIKACÍCH

SITUACE PŘÍLOHA č. 1/3 ke zn. RK20210314  
Zpracoval dne 10.03.2021  
Jiří Lorenc +420 605 642 987; e-mail: info@lorenc.cz  
LET'S DZ s.r.o.  
5. května 1378, 516 01 Rychnov nad Kněžnou





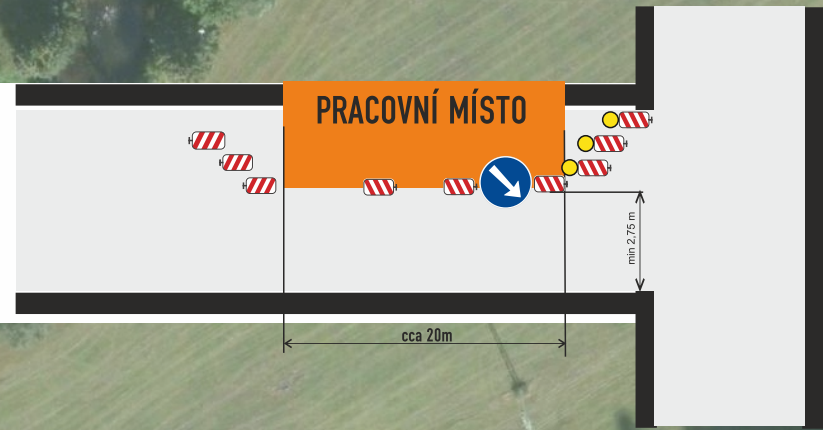
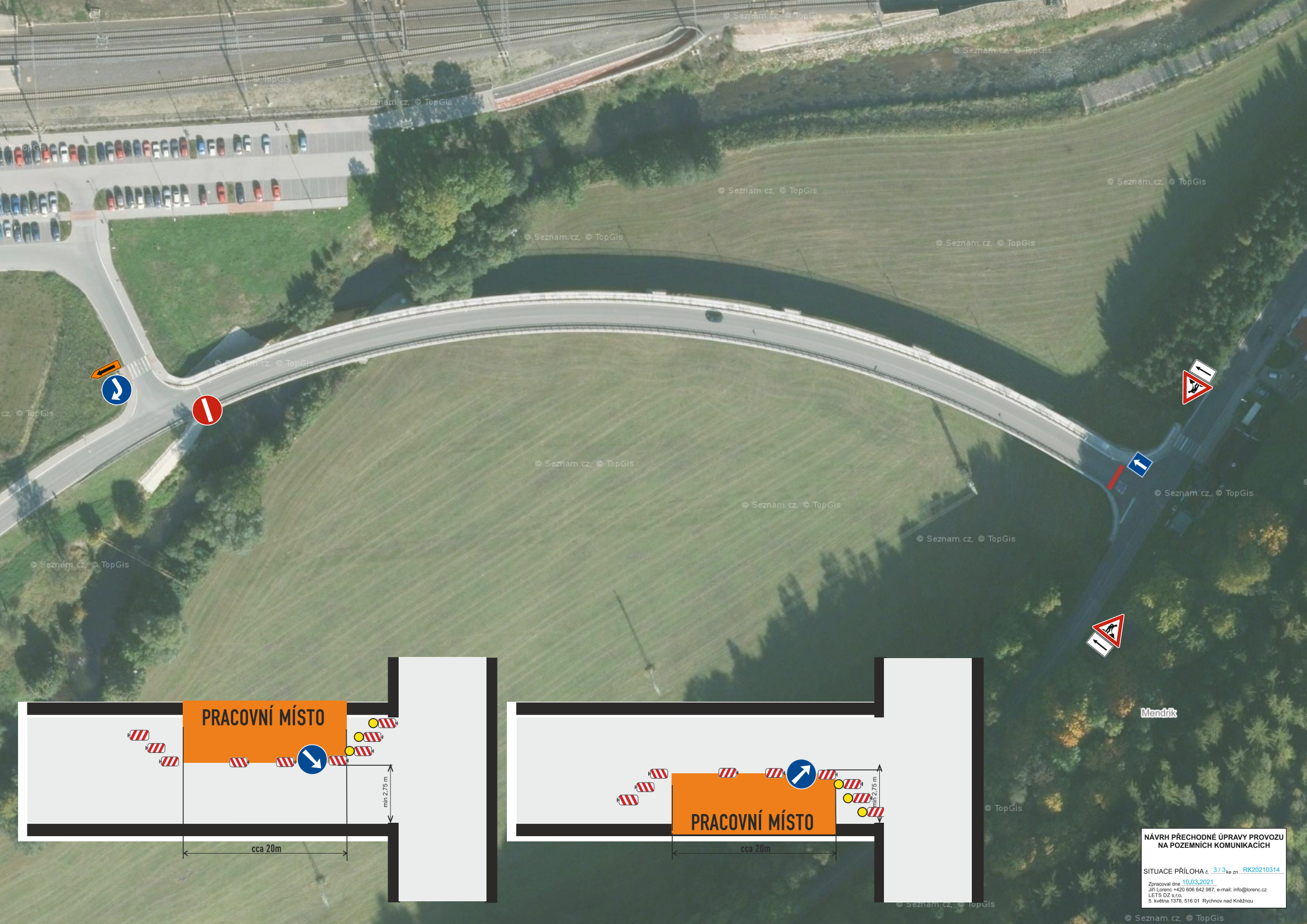
# KERHARTICE

**POZOR**  
  
NAPOJENÍ  
NA II/315  
UZAVŘENO

NÁVRH PŘECHODNÉ ÚPRAVY PROVOZU  
NA POZEMNÍCH KOMUNIKACÍCH

SITUACE PŘÍLOHA č. 2/3 ke zn. [RK20210314](#)  
Zpracoval dne 10.03.2021...  
Jiří Lorenc +420 605 642 987; e-mail: info@lorenc.cz  
LET'S DZ s.r.o.  
5. května 1378, 516 01 Rychnov nad Kněžnou





Mendrik

NÁVRH PŘECHODNÉ ÚPRAVY PROVOZU  
NA POZEMNÍCH KOMUNIKACÍCH

SITUACE PŘÍLOHA č. 3/3 ke zn.: RK20210314  
Zpracoval dne 10.03.2021...  
Jiří Lorenc +420 605 642 987; e-mail: info@lorenc.cz  
LET'S DZ s.r.o.  
5. května 1378, 516 01 Rychnov nad Kněžnou