

Městský úřad Ústí nad Orlicí
odbor dopravy, silničního hospodářství a správních agend

Vaše č.j.:
 Ze dne: 28.07.2020

Naše č.j.: MUJO/25172/2020/DSS/ba
 Číslo spisu: 3719/2020
 Spls. značka: dss-práce/3719/2020
 Poč. listů: 3
 Poč. příloh: 0
 Poč. lis. př.: 0

Vyřizuje: Miloslava Bartošová
 Tel: 465 514 341
 E-mail: bartosovam@muuo.cz
 Datum: 29.07.2020
 Místo: Ústí nad Orlicí

K energo s.r.o.

Nádražní 346
 563 01 Lanškroun

VEŘEJNÁ VYHLÁŠKA

Opatření obecné povahy stanovení přechodné úpravy provozu na pozemních komunikacích

Městský úřad v Ústí nad Orlicí, odbor dopravy, silničního hospodářství a správních agend, jako věcně a místně příslušný správní úřad dle ustanovení § 124 odst. 6 a § 77 odst. 1 písm. c) zákona č. 361/2000 Sb., o provozu na pozemních komunikacích a o změnách některých zákonů, ve znění pozdějších předpisů (dále jen zákon o silničním provozu), a dle ustanovení § 173 zákona č. 500/2004 Sb., správní řád, ve znění pozdějších předpisů (dále jen správní řád), v návaznosti na ustanovení § 77 odst. 5 zákona o silničním provozu, na základě žádosti společnosti K energo s.r.o., Nádražní 346, 563 01 Lanškroun, IČ 27494683 podané dne 28.07.2020, dále po předchozím písemném vyjádření Policie ČR, Krajské ředitelství policie Pardubického kraje, dopravní inspektorát Ústí nad Orlicí ze dne 29.07.2020 pod č.j. KRPE-56005-2/ČJ-2020-171106

stanovuje
 přechodnou úpravu provozu

na místní komunikaci ul. Špindlerova v Ústí nad Orlicí, v místech za křiž. s ul. Lochmanova, za těchto podmínek:

- 1) Dopravní značení bude umístěno na místní komunikaci dle přiloženého schématu B/2, B/17 odsouhlasených Policií ČR, Krajské ředitelství policie Pardubického kraje, dopravní inspektorát Ústí nad Orlicí ze dne 29.07.2020 pod č.j. KRPE-56005-2/ČJ-2020-171106. Schémata jsou nedílnou součástí tohoto stanovení.
- 2) Přenosné dopravní značky musí být umístěny na sloupcích červeno-bíle pruhovaných, pruhy mají šířku 100 – 200 mm, spodní okraj přenosné dopravní značky musí být min. 0,6 m nad niveletou vozovky.
- 3) Přenosné dopravní značky musí být v reflexním provedení a musí být osazeny s dostatečnou stabilitou proti povětrnostním podmínkám a jiným vlivům, musí být zabezpečeny proti deformaci,

adresa: Sychrova 16, 562 24 Ústí nad Orlicí
 tel.: +420 465 514 111
 fax: +420 465 525 563

IČ: 00279676 DIČ: CZ00279676
 email: podatelna@muuo.cz
 web: <http://www.ustinadorlici.cz>

bankovní spojení:
 KB Ústí nad Orlicí, č.ú.: 19-420611/0100
 ID datové schránky: bxcwbmg

pootočení a posunutí. Přechodné dopravní značení musí být udržováno pravidelným čištěním a obnovou v náležitém stavu, tak aby byla zajištěna jejich včasná viditelnost a správná čitelnost.

- 4) Barevně i provedením musí dopravní značky odpovídat ČSN EN 12899-1 a přílohám vyhlášky č. 294/2015 Sb., kterou se provádějí pravidla provozu na pozemních komunikacích.
- 5) Umístění přenosných dopravních značek musí splňovat podmínky stanovené v TP 66 Zásady pro označení pracovních míst na pozemních komunikacích schválené MD pod č.j. 21/2015-120-TN/1 ze dne 12.03.2015 s účinností od 01.04.2015.
- 6) Viditelnost DZ musí být zajištěna mimo obec ze vzdálenosti 100 m a v obci z 50 m.
- 7) Instalací DZ nesmí dojít k narušení nadzemních a podzemních inženýrských sítí.
- 8) Dopravní značení bude instalováno odbornou firmou TEPVOS spol. s r.o., Královéhradecká 1566, Ústí nad Orlicí, na náklady žadatele a bude umístěno po dobu prací od **03.08.2020 do 12.08.2020**.
- 9) Odpovědná osoba za umístění a odbornou montáž dopravního značení dle tohoto stanovení, následně jeho kontrolu a údržbu po celou dobu přechodné úpravy provozu je pan Pavel Kubový, firma K energo s.r.o., Lanškroun, tel. 774153308.

Městský úřad – odbor dopravy, silničního hospodářství a správních agend si vyhrazuje právo toto stanovení změnit nebo doplnit, pokud si to bude vyžadovat veřejný zájem resp. bezpečnost a plynulost silničního provozu.

Odůvodnění

Městský úřad v Ústí nad Orlicí, odbor dopravy, silničního hospodářství a správních agend stanovil přechodnou úpravu provozu na základě návrhu žadatele. Přechodné dopravní značení bude umístěno na místní komunikaci ul. Špindlerova v Ústí nad Orlicí, z důvodu stavby el. kabelu.

Rozmístění dopravního značení bylo projednáno s dotčeným orgánem Policie ČR dle ust. § 77 odst. 2 písm. b) zákona o silničním provozu.

V souladu s ustanovením § 77 odst. 5 zákona o silničním provozu správní úřad opatření obecné povahy nedoručuje a nevyzývá dotčené osoby k podání připomínek a námitek.

Poučení

Opatření obecné povahy se oznamuje veřejnou vyhláškou a nabývá účinnosti pátým dnem po dni vyvěšení veřejné vyhlášky. Proti opatření obecné povahy nelze podat opravný prostředek.

lic. Jaroslav Škarka, MPA
vedoucí odboru

Za správnost vyhotovení

Miloslava Bartošová, referentka odboru (oprávněná úřední osoba)

Toto oznámení musí být vyvěšeno po dobu 15 dnů na úřední desce.

Vyvěšeno dne:

Sejmuto dne:

.....
Razítko, podpis oprávněné úřední osoby potvrzující vyvěšení a sejmnutí na úřední desce.

Doručí se:

K energo s.r.o., Nádražní 346, 563 01 Lanškroun
Město Ústí nad Orlicí, Sychrova 16 (DSS)

Dotčené orgány státní správy:

MěÚ stavební úřad Ústí nad Orlicí
Policie ČR, Krajské ředitelství policie Pardubického kraje, dopravní inspektorát Ústí nad Orlicí

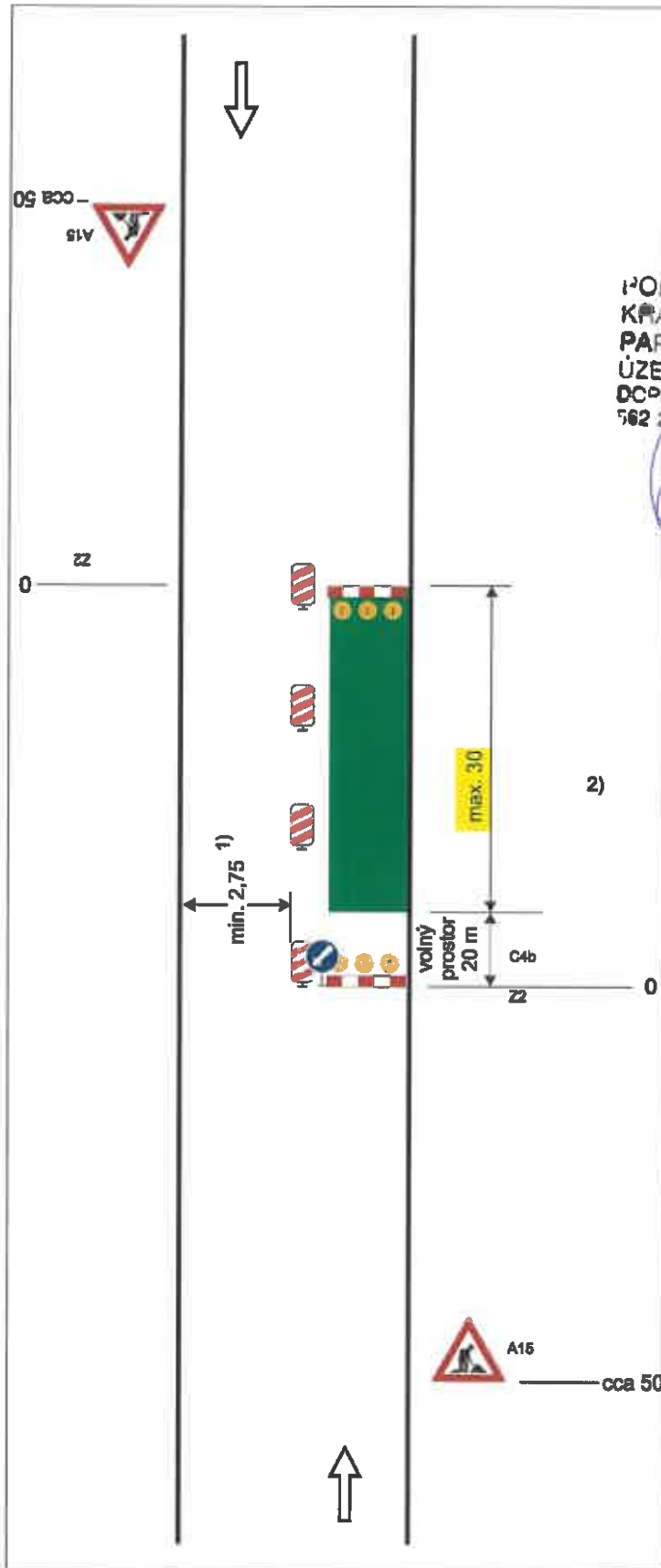


Schéma B/2

Standardní pracovní místo na pozemní komunikaci s malým dopravním zatížením. Zúžení vozovky na jeden jízdní pruh.

POLICIE ČESKÉ REPUBLIKY
KRAJSKÉ ŘEDITELSTVÍ POLICIE
PARDUBICKÉHO KRAJE
ÚZEMNÍ ODBOR
DOPRAVNÍ INSPEKTORÁT
562 27 USTÍ NAD ORLICÍ

[Handwritten signature]

příčná uzávěra zábranou
minimálně 3 výstražná světla typu 1

podélná uzávěra obou-strannými
směrovacími deskami
odstup max. 10m

2)

podélná uzávěra zábradlím na
straně chodníku/stezky pro cyklisty

příčná uzávěra zábranou
minimálně 3 výstražná světla typu 1

1) může být ve výjimečných
případech menší (viz kap.
6.1.2.)

2) užití dopravních značek a
dopravních zařízení v případě
souběžných parkovacích
pruhů, chodníků a/nebo
stezek pro cyklisty podle
schémat B/16 až B/20

vzdálenosti v metrech

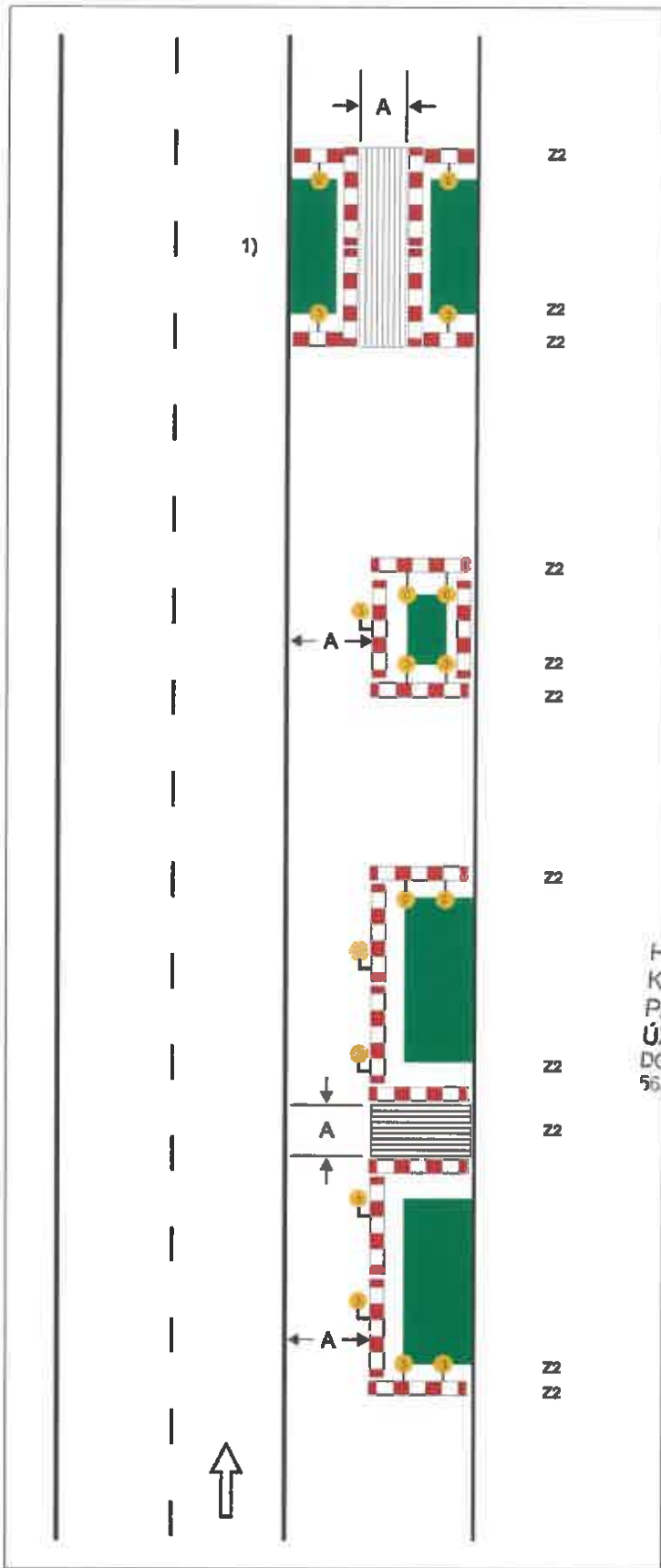


Schéma B/17

Standardní pracovní místo na chodníku, stezce pro cyklisty nebo stezce pro chodce a cyklisty.

Z2

Z2

Z2

podélné uzávěry
dle hloubky výkopu zábranou nebo zábradlím

červená výstražná světla typu 3,
podélný odstup do 50 m

Z2

Z2

Z2

příčné uzávěry
dle hloubky výkopu zábranou nebo zábradlím

minimálně jedno červené
jednostranné výstražné světlo typu
3 na každé uzávěře

Z2

Z2

Z2

hodnota A
min. 1,5 m nebo šířka stávajícího
chodníku nebo stezky

POLICIE ČESKÉ REPUBLIKY
KRAJSKÉ ŘEDITELSTVÍ POLICIE
PARDUBICKÉHO KRAJE
ÚZEMNÍ ODBOR
DOPRAVNÍ INSPEKTORÁT
562 27 ÚSTÍ NAD OPLICÍ

1) označení pracovního místa na vozovce podle schémat B/1, B/2, B/4 až B/6, B/8, B/9, B/12 až B/14.3

Z2

Z2