



KUPAX00XHY40



**Krajský úřad  
Pardubického kraje**  
**ODSH - oddělení silničního hospodářství a dopravní obslužnosti**

Číslo jednací: KrÚ 35391/2021  
Spisová značka: SpKrÚ 30922/2021 ODSH OSH  
Vyřizuje: Ing. Jan Kysilka  
Telefon: 466026134  
E-mail: jan.kysilka@pardubickykraj.cz

Datum: 30.04.2021

**VEŘEJNÁ VYHLÁŠKA  
OPATŘENÍ OBECNÉ POVAHY**

Krajský úřad Pardubického kraje, odbor dopravy a silničního hospodářství, jako věcně a místně příslušný správní úřad dle ustanovení § 124 odst. 4 písm. b) a ustanovení § 77 odst. 1 písm. b) zákona č. 361/2000 Sb., o provozu na pozemních komunikacích a o změnách některých zákonů, ve znění pozdějších předpisů (dále jen „zákon o silničním provozu“), na základě ustanovení § 173 zákona č. 500/2004 Sb., správní řád, ve znění pozdějších předpisů (dále jen správní řád), na základě žádosti společnosti K energo s.r.o., se sídlem Nádražní 346, 56301 Lanškroun, podané dne 13. 4. 2021

**stanoví**

v souladu se stanoviskem Policie České republiky, Krajské ředitelství policie Pardubického kraje, Územní odbor Ústí nad Orlicí, Dopravní inspektorát vydaného dne 30. 3. 2021 pod č.j. KRPE-21092-2/ČJ-2021-170606, ve smyslu ustanovení § 77 odst. 1 písm. c) zákona o provozu na pozemních komunikacích a vyhlášky č. 294/2015 Sb., kterou se provádějí pravidla provozu na pozemních komunikacích

**přechodnou úpravu provozu**

na silnici I. třídy č. 14 v km 177,920 v obci Ústí nad Orlicí – „Kabelové vedení NN, Ústí nad Orlicí, parcela 291/35 – DTS, kNN“, na pozemku p. č. 1272/4 k. ú. Hylváty. Bude umístěno modifikované schéma C/3 Standardní pracovní místo - práce v jízdním pruhu, dva pomocné jízdní pruhy. Vše dle platných TP 66.

**Vše přehledně v situaci dopravního značení, které doložila spol.**

K energo s.r.o., se sídlem Nádražní 346, 56301 Lanškroun

Termín přechodné úpravy:	<b>3. 5. 2021 – 7. 5. 2021</b>
Dopravní značení provedte jako:	přenosné svislé dopravní značky
Velikost dopravních značek:	základní rozměrová řada
Provedení dopravních značek:	reflexivní
Důvod:	příčný protlak komunikace
Odpovědná osoba:	Matouš Petráněk tel. 774153126

**Podmínky provedení přechodné úpravy provozu:**

1. Dopravní značení a dopravní zařízení provedte podle situací, které jsou součástí tohoto stanovení přechodné úpravy provozu.

2. Pokud není stanoveno jinak, umístění přenosných dopravních značek musí splňovat podmínky stanovené v TP 66 – Zásady pro označování pracovních míst na pozemních komunikacích schválené Ministerstvem dopravy ČR čj. 21/2015-120-TN/1 ze dne 12. 3. 2015 s účinností od 1. 4. 2015.
3. Na silnicích se smí užívat jen dopravních značek uvedených ve vyhlášce MDS č. 294/2015 Sb., v platném znění, kterou se provádějí pravidla silničního provozu na pozemních komunikacích a úprava a řízení provozu na pozemních komunikacích. Provedení dopravních značek včetně odstínů barev, materiálů a rozměrů musí odpovídat ČSN EN 12899 - Stálé svíslé dopravní značení.
4. Svislé přechodné dopravní značení - přenosné dopravní značky - budou umístěny na červenobíle pruhovaných sloupcích. Červené a bílé pruhy mají šířku 100 - 200 mm a musí být osazeny s dostatečnou stabilitou. Přenosné dopravní značky musí být vždy v reflexním provedení. Budou dodrženy rozměry a provedení dle ČSN EN 12899-1 a ČSN EN 018020 "Dopravní značky na pozemních komunikacích". Spodní okraj přenosné dopravní značky bude min. 0,6 m nad silnicí. Jako závaznou lze užít publikaci: : TP 66/2015 "Zásady pro označování pracovních míst na pozemních komunikacích", které bylo schváleno Ministerstvem dopravy čj. 21/2015-120-TN/1 ze dne 12. března 2015 s účinností od 1. dubna 2015.
5. Přechodné dopravní značení musí být udržované pravidelným čištěním a obnovou v náležitém stavu, aby byla zajištěna jeho funkce k zabezpečení jeho včasné viditelnosti a správné čitelnosti. Dále musí být zabezpečené proti deformaci, pootočení a posunutí.
6. Toto stanovení přechodné úpravy silničního provozu musí být na místě předloženo kontrolním orgánům.
7. Dopravní značení a dopravní zařízení musí být po celou dobu prací udržováno ve funkčním stavu, v čistotě, správně umístěno, zajištěno tak, aby vlivem povětrnostních podmínek nedošlo ke změně jeho polohy. Po ukončení akce musí být značení neprodleně odstraněno a místo uvedeno do původního stavu.
8. Instalované přechodné dopravní značení a dopravní zařízení bude ze strany žadatele průběžně kontrolováno.

#### **Odůvodnění:**

Žadatel – společnost K energo s.r.o., se sídlem Nádražní 346, 56301 Lanškroun, podala dne 13. 4. 2021 na Krajský úřad Pardubického kraje, odbor dopravy a silničního hospodářství, žádost o stanovení přechodné úpravy provozu, z důvodu provádění stavebních prací na silnici I. třídy č. 14, která prochází obcí Ústí nad Orlicí, v km 177,920 v obci Ústí nad Orlicí – „Kabelové vedení NN, Ústí nad Orlicí, parcela 291/35 – DTS, kNN“, na pozemku p. č. 1272/4 k. ú. Hylváty.

K žádosti bylo doloženo písemné stanovisko příslušného orgánu Policie České republiky, Krajské ředitelství policie Pardubického kraje, Územní odbor Ústí nad Orlicí, Dopravní inspektorát vydaného dne 30. 3. 2021 pod č.j. KRPE-21092-2/ČJ-2021-170606.

Správní orgán uvedené dopravní značení Policií České republiky zapracoval do tohoto opatření obecné povahy – stanovení přechodné úpravy provozu.

Správní orgán žádost posoudil dle platné právní úpravy, dle zákona č. 361/2000 Sb., o provozu na pozemních komunikacích a o změnách některých zákonů, v platném znění a dle vyhlášky č. 294/2015 Sb., ve znění pozdějších předpisů.

#### **Poučení:**

Proti opatření obecné povahy dle § 173 odst. správního řádu, ve znění pozdějších předpisů nelze podat opravný prostředek. Dle § 77 odst. 5 zákona o provozu na pozemních komunikacích stanovení přechodného dopravního značení opatření obecné povahy nabývá účinnosti pátým dnem po dni vyvěšení veřejné vyhlášky.

*Otisk úředního razítka*

Ing. Ladislav Umbraun  
vedoucí odboru dopravy  
a silničního hospodářství  
v zastoupení Ing. Mojmír Myšák  
vedoucí oddělení silničního hospodářství  
a dopravní obslužnosti

Toto opatření obecné povahy musí být vyvěšeno po dobu 15 ti dnů na úřední desce orgánu, který písemnost doručuje a zveřejněno způsobem umožňujícím dálkový přístup.

Vyvěšeno dne: ..... Sejmuto dne: .....

.....

Razítko, podpis oprávněné úřední osoby potvrzující vyvěšení a sejmnutí na úřední desce.

**Přílohy:**

situace dopravního značení, situace stavby

**Rozdělovník:**

K energo s.r.o., se sídlem Nádražní 346, 56301 Lanškroun

Policie České republiky, Krajské ředitelství policie Pardubického kraje, Územní odbor Ústí nad Orlicí, dopravní inspektorát, se sídlem Tvardkova 1191, 56227 Ústí nad Orlicí

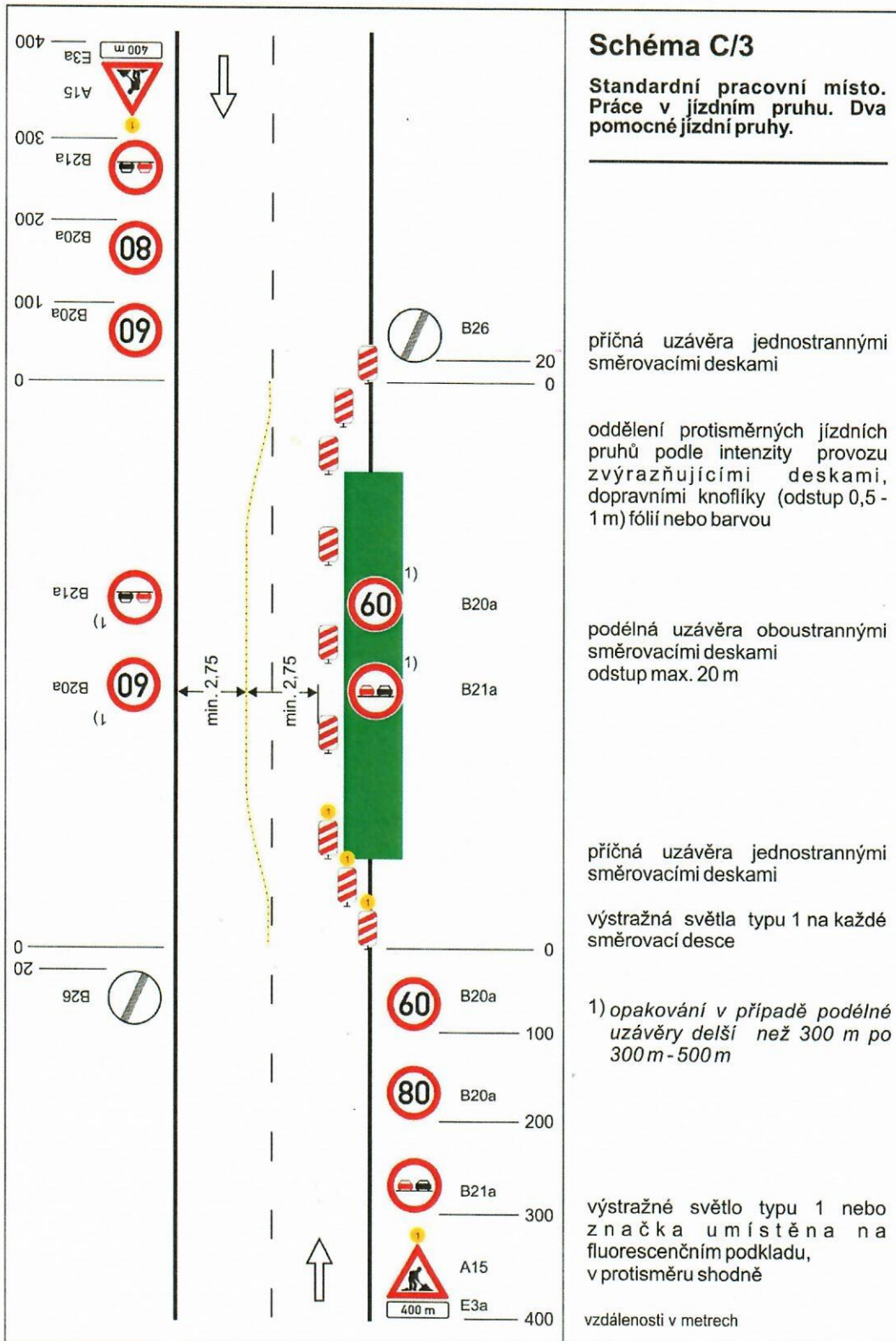
**K vyvěšení:**

Krajský úřad Pardubického kraje – úřední deska

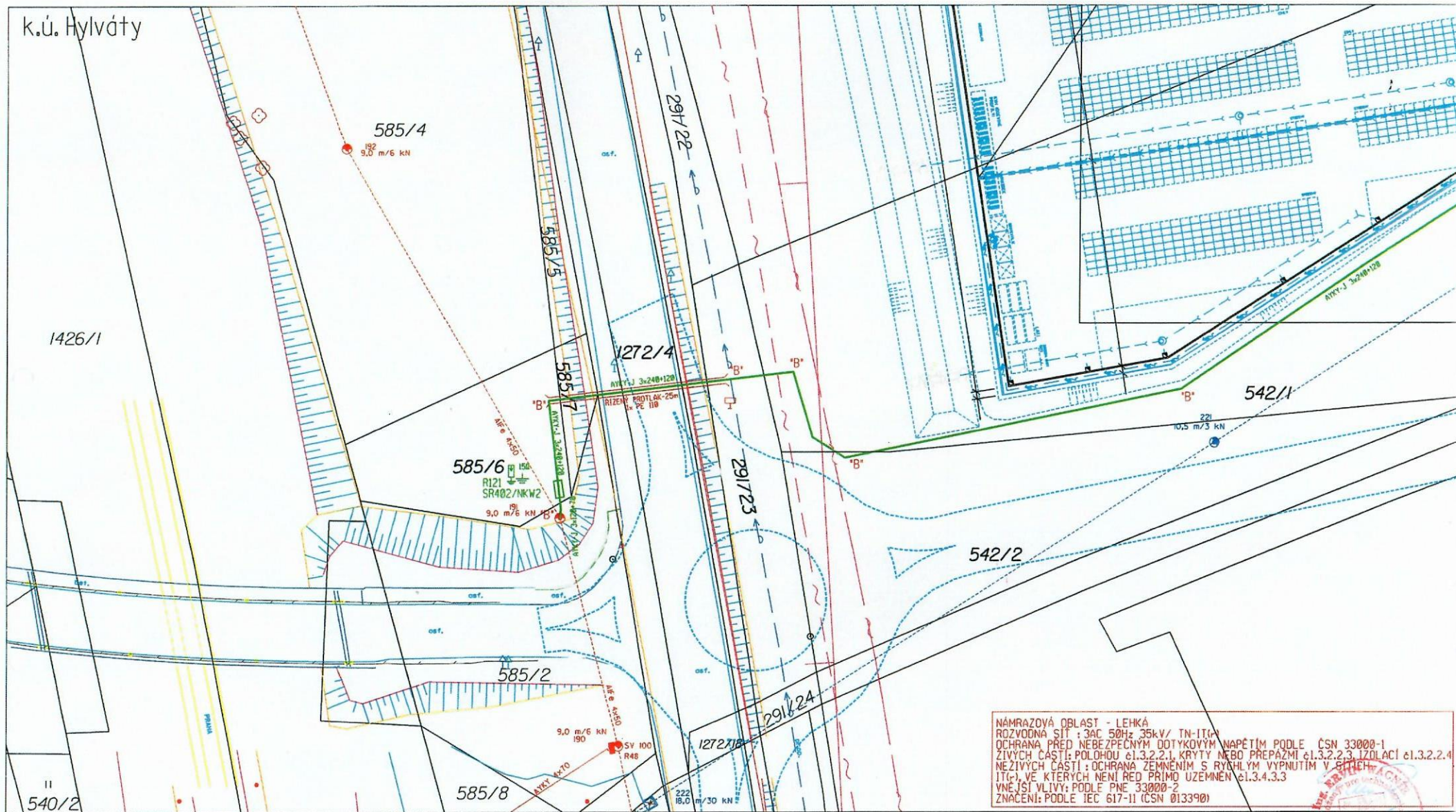
Městský úřad Ústí nad Orlicí, se sídlem Sychrova ulice 16, 56224 Ústí nad Orlicí – úřední deska

**Na vědomí:**

Ředitelství silnic a dálnic ČR, se sídlem Na Pankráci 546/56, 140 00 Praha, Správa Pardubice



k.ú. Hylváty



NÁMRAZOVÁ OBLAST - LEHKÁ  
 ROZVOJNÁ SÍŤ : 3AC 50Hz 35kV/ TN-IT(C)  
 OCHRANA PŘED NEBEZPEČNÝM DOTYKOVÝM NAPĚTÍM PODLE ČSN 33000-1  
 ŽIVÝCH ČÁSTÍ: POLOHOU §1.3.2.2.1, KRYTÝ NEBO PŘEPAZMÍ §1.3.2.2.3, IZOLACI §1.3.2.2.4  
 NEŽIVÝCH ČÁSTÍ : OCHRANA ZEMNĚNÍM S RYCHLÝM VYPNUTÍM V SÍŤI §1.3.2.2.4  
 IT(C), VE KTERÝCH NENÍ ŘED PRIMO UZEMNĚNÍ §1.3.4.3.3  
 VNĚJŠÍ VLIVY: PODLE PNE 33000-2  
 ZNACENÍ: PODLE IEC 617-11 (ČSN 013390)

**LEGENDA:**

- PROJEKTOVANÁ TRASA NN KABELU
- PROJEKTOVANÁ TRASA VN VEDENÍ
- PROJEKTOVANÁ CHRÁNIČKA
- - - STÁVAJÍCÍ TRASA NN KABELU/NN VEDENÍ
- - - STÁVAJÍCÍ TRASA VN KABELU/VN VEDENÍ
- - - VEŘEJNÉ OSVĚTLENÍ
- - - KANALIZACE
- - - VODOVOD
- - - TELEFONNÍ SÍŤE CETIN o.s.s. PODZEMNÍ
- - - BUDOUCÍ VEŘEJNÉ OSVĚTLENÍ
- - - BUDOUCÍ KANALIZACE

**POZNÁMKA:**

PŘED ZAHÁJENÍM VÝKOPÝCH PRACÍ PRO POKLÁDKU SILOVÝCH KABELŮ JE NUTNO VYTÝCIT VEŠKERÉ PODZEMNÍ ZAŘÍZENÍ NACHÁZEJÍCÍ SE V ZÁJMOVÉ OBLASTI POKLÁDKY TĚCHTO SILOVÝCH KABELŮ  
 PŘI POKLÁDCE SILOVÝCH KABELŮ JE NUTNÉ DODRŽET MINIMÁLNÍ ODSTUPOVÉ VZDÁLENOSTI OD STÁVAJÍCÍCH A BUDOUCÍCH INŽENÝRSKÝCH SÍŤÍ A ZAŘÍZENÍ DLE ČSN 73 6005.  
 ZAKRESLENÍ VEŠKERÝCH INŽENÝRSKÝCH SÍŤÍ JE POUZE INFORMATIVNÍ.  
 TRASA SILOVÝCH KABELŮ JE OKOTOVÁNA POUZE ORIENTAČNĚ.  
 SKUTEČNÁ TRASA BUDE STANOVĚNA V DOBĚ VÝSTAVBY NA ZÁKLADĚ PROVEDENÝCH SOND A VYTÝCENÍ.



Kreslí: Ing. P. Novotný	Vypracoval: Ing. P. Novotný	Ved.projektant: Ing. P. Novotný	Autor.projektant: Ing. Ervin Vancík
Kraj: Pardubický		Obec: Hylváty	
Investor: ČEZ Distribuce a.s. Děčín			
Název stavby: Ústí nad Orlicí, parcela 291/35-DTS,k,NN			
Obsah výkresu: KABELOVÉ VEDENÍ NN - PODZEMNÍ ZAŘÍZENÍ VEDENÍ VN - NAOZEMNÍ ZAŘÍZENÍ		Datum: 10 - 2020	Stupeň dok.: POPS +R
		Číslo stavby: IV-12-2020431	Číslo staveb: 1
		Archivní číslo:	Č. výkresu: P 01
		Měřítko: 1:500	

