

Městský úřad Ústí nad Orlicí
odbor dopravy, silničního hospodářství a správních agend

Vaše č.j.:
 Ze dne: 22.04.2021

Naše č.j.: **MUUO/15405/2021/DSS/ba**
 Číslo spisu: 2917/2021
 Spis. značka: dss-práce/2917/2021
 Poč. listů: 3
 Poč. příloh: 0
 Poč. lis. př.: 0

Vyřizuje: Miloslava Bartošová
 Tel: 465 514 341
 E-mail: bartosovam@muuo.cz
 Datum: 29.04.2021
 Místo: Ústí nad Orlicí

TEPVOS, spol. s

Královéhradecká 1566
 562 01 Ústí nad Orlicí

VEŘEJNÁ VYHLÁŠKA

Opatření obecné povahy stanovení přechodné úpravy provozu na pozemních komunikacích

Městský úřad v Ústí nad Orlicí, odbor dopravy, silničního hospodářství a správních agend, jako věcně a místně příslušný správní orgán dle ustanovení **§ 124 odst. 6 a § 77 odst. 1 písm. c) zákona č. 361/2000 Sb., o provozu na pozemních komunikacích** a o změnách některých zákonů, ve znění pozdějších předpisů (dále jen zákon o silničním provozu), a dle ustanovení **§ 173 zákona č. 500/2004 Sb., správní řád**, ve znění pozdějších předpisů (dále jen správní řád), v návaznosti na ustanovení **§ 77 odst. 5 zákona o silničním provozu**, na základě žádosti společnosti TEPVOS spol. s r.o., Královéhradecká 1566, 562 01 Ústí nad Orlicí, IČ 25945793 podané dne 22.04.2021, dále po předchozím písemném vyjádření Policie ČR, Krajské ředitelství policie Pardubického kraje, Dopravní inspektorát Ústí nad Orlicí ze dne 26.04.2021 pod č.j. KRPE-28002-2/ČJ-2021-171106

stanovuje
přechodnou úpravu provozu

na místních komunikacích ul. Mazánkova a Heranova v Ústí nad Orlicí za těchto podmínek:

- 1) Dopravní značení bude umístěno na místních komunikacích dle přiložených schémat B/1, B/2, B/3, odsouhlasených Policií ČR, Krajské ředitelství policie Pardubického kraje, Dopravní inspektorát Ústí nad Orlicí ze dne 26.04.2021 pod č.j. KRPE-28002-2/ČJ-2021-171106. Schémata jsou nedílnou součástí tohoto stanovení.
- 2) Přenosné dopravní značky musí být umístěny na sloupcích červeno-bíle pruhovaných, pruhy mají šířku 100 – 200 mm, spodní okraj přenosné dopravní značky musí být min. 0,6 m nad niveletou vozovky.
- 3) Přenosné dopravní značky musí být v reflexním provedení a musí být osazeny s dostatečnou stabilitou proti povětrnostním podmínkám a jiným vlivům, musí být zabezpečeny proti deformaci,

adresa: Sychrova 16, 562 24 Ústí nad Orlicí
 tel.: +420 465 514 111
 fax: +420 465 525 563

IČ: 00279676 DIČ: CZ00279676
 email: podatelna@muuo.cz
 web: <http://www.ustinadorlici.cz>

bankovní spojení:
 KB Ústí nad Orlicí, č.ú.: 19-420611/0100
 ID datové schránky: bxcbwmg

- pootočení a posunutí. Přechodné dopravní značení musí být udržováno pravidelným čištěním a obnovou v náležitém stavu, tak aby byla zajištěna jejich včasná viditelnost a správná čitelnost.
- 4) Barevně i provedením musí dopravní značky odpovídat ČSN EN 12899-1 a přílohám vyhlášky č. 294/2015 Sb., kterou se provádějí pravidla provozu na pozemních komunikacích.
 - 5) Umístění přenosných dopravních značek musí splňovat podmínky stanovené v TP 66 Zásady pro označení pracovních míst na pozemních komunikacích schválené MD pod č.j. 21/2015-120-TN/1 ze dne 12.03.2015 s účinností od 01.04.2015.
 - 6) Viditelnost DZ musí být zajištěna mimo obec ze vzdálenosti 100 m a v obci z 50 m.
 - 7) Instalaci DZ nesmí dojít k narušení nadzemních a podzemních inženýrských sítí.
 - 8) Dopravní značení bude instalováno odbornou firmou TEPVOS spol. s r.o., Královéhradecká 1566, Ústí nad Orlicí, na své náklady a bude umístěno po dobu prací **od 17.05.2021 do 02.07.2021, postupně tak, jako budou probíhat práce.**
 - 9) Odpovědná osoba za umístění a odbornou montáž dopravního značení dle tohoto stanovení, následně jeho kontrolu a údržbu po celou dobu přechodné úpravy provozu je pan Radim Petránek tel. 731689064, pan Jaroslav Kaplan tel. 774309047, fa TEPVOS spol. s r.o., Ústí nad Orlicí.

Městský úřad – odbor dopravy, silničního hospodářství a správních agend si vyhrazuje právo toto stanovení změnit nebo doplnit, pokud si to bude vyžadovat veřejný zájem resp. bezpečnost a plynulost silničního provozu.

Odůvodnění

Městský úřad v Ústí nad Orlicí, odbor dopravy, silničního hospodářství a správních agend stanovil přechodnou úpravu provozu na základě návrhu žadatele. Přechodné dopravní značení bude umístěno na místních komunikacích ul. Mazánkova a Heranova v Ústí nad Orlicí, z důvodu rekonstrukce veřejného osvětlení.

Rozmístění dopravního značení bylo projednáno s dotčeným orgánem Policie ČR dle ust. § 77 odst. 2 písm. b) zákona o silničním provozu.

V souladu s ustanovením § 77 odst. 5 zákona o silničním provozu správní úřad opatření obecné povahy nedoručuje a nevyzývá dotčené osoby k podání připomínek a námitek.

Poučení

Opatření obecné povahy se oznamuje veřejnou vyhláškou a nabývá účinnosti pátým dnem po dni vyvěšení veřejné vyhlášky. Proti opatření obecné povahy nelze podat opravný prostředek.

lic. Jaroslav Škarka, MPA
vedoucí odboru

Za správnost vyhotovení
Miloslava Bartošová, referentka odboru (oprávněná úřední osoba)

Toto oznámení musí být vyvěšeno po dobu 15 dnů na úřední desce.

Vyvěšeno dne:

Sejmuto dne:

.....

Razítko, podpis oprávněné úřední osoby potvrzující vyvěšení a sejmutí na úřední desce.

Doručí se:

TEPVOS spol. s r.o., Královéhradecká 1566, 562 01 Ústí nad Orlicí
Město Ústí nad Orlicí, Sychrova 16 (DSS)

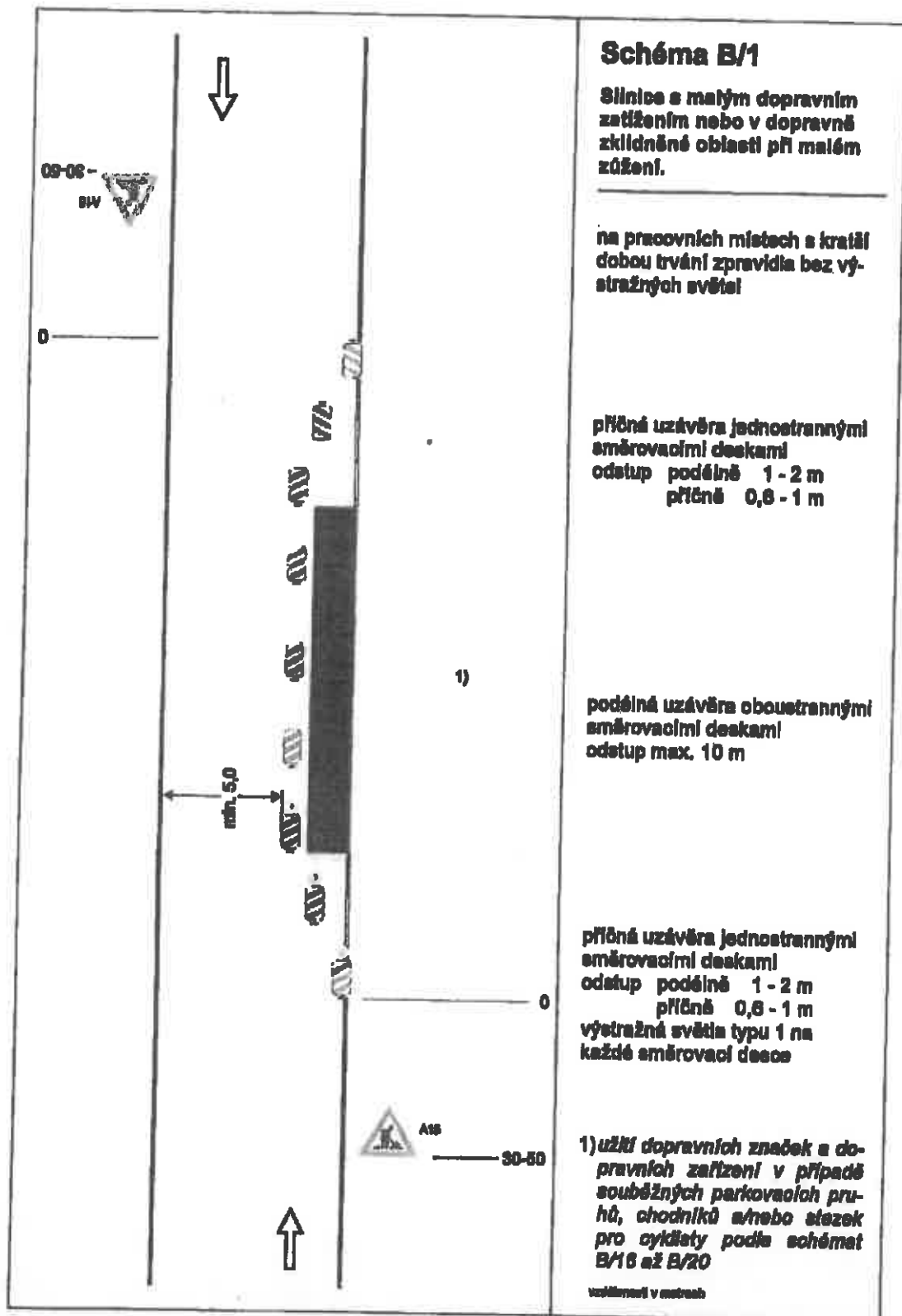
Dotčené orgány státní správy:

MěÚ stavební úřad Ústí nad Orlicí
Policie ČR, Krajské ředitelství policie Pardubického kraje, Dopravní inspektorát Ústí nad Orlicí

adresa: Sychrova 16, 562 24 Ústí nad Orlicí
tel.: +420 465 514 111
fax: +420 465 525 563

IČ: 00279676 **DIČ:** CZ00279676
email: podatelna@muuo.cz
web: <http://www.ustinadorlici.cz>

bankovní spojení:
KB Ústí nad Orlicí, č.ú.: 19-420611/0100
ID datové schránky: bxcbwmg



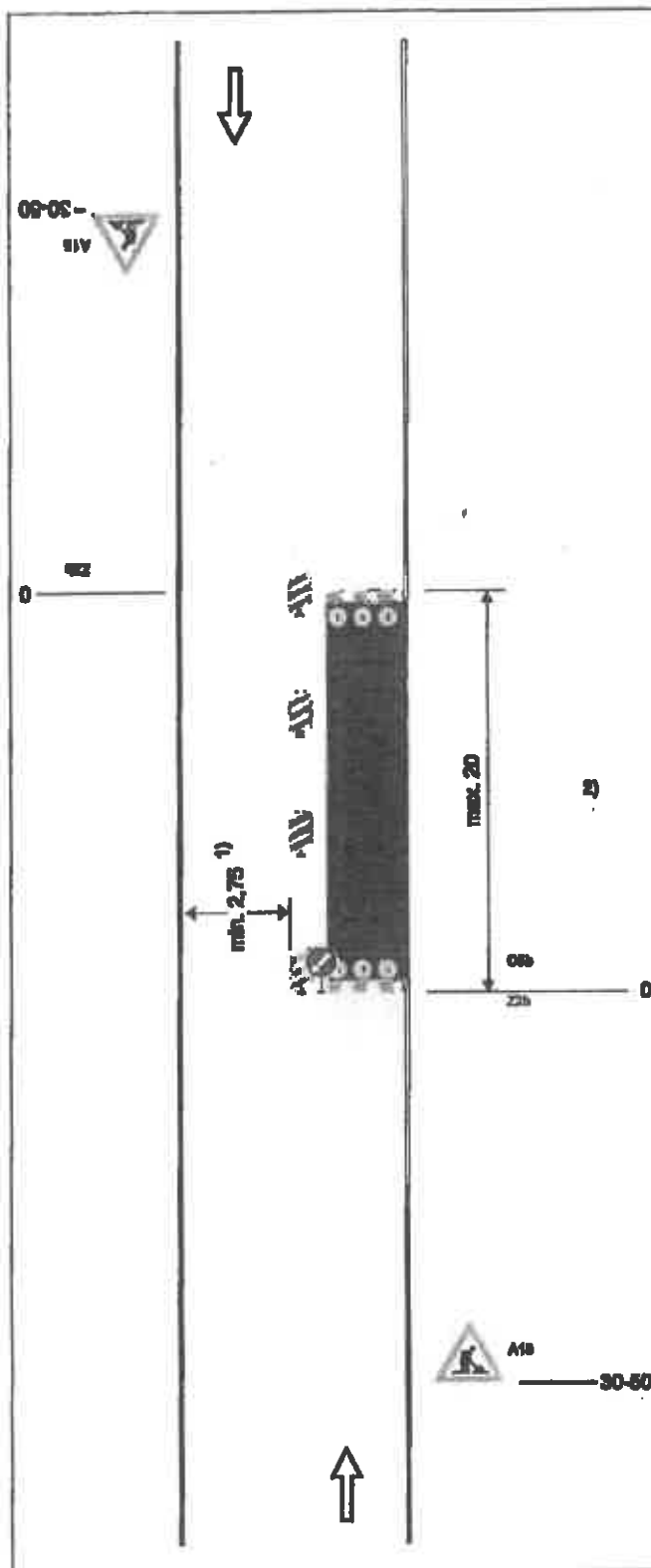


Schéma B/2

Šířka s malým dopravním zatížením nebo v dopravně zklidněné oblasti při výrazném zúžení.

na pracovních místech s kratší dobou trvání zpravidla bez výstražných světel

příčná uzávěra zábranou minimálně 3 výstražná světla typu 1

podélná uzávěra oboustrannými směrovacími deskami odstup max. 10 m

podélná uzávěra zábradlím na straně chodníku/stezky pro cyklisty

příčná uzávěra zábranou minimálně 3 výstražná světla typu 1

1) může být ve výjimečných případech menší (viz kap. B.2.2.2.)

2) užití dopravních značek a dopravních zařízení v případě souběžných parkovacích pruhů, chodníků a/nebo stezek pro cyklisty podle schémat B/16 až B/20

rozměry v metrech

