

Městský úřad Ústí nad Orlicí
odbor dopravy, silničního hospodářství a správních agend

Vaše č.j.:
 Ze dne:

Naše č.j.: MUUO/16635/2020/DSS/ba
 Číslo spisu: 1716/2020
 Spis. značka: dss-zařaze/1716/2020
 Poč. listů: 8
 Poč. příloh: 0
 Poč. lis. př.: 0

Vyřizuje: Miloslava Bartošová
 Tel: 465 514 341
 E-mail: bartosovam@muuo.cz
 Datum: 25.05.2020
 Místo: Ústí nad Orlicí

Město Ústí nad Orlicí

Sychrova 16
 562 24 Ústí nad Orlicí

VEŘEJNÁ VYHLÁŠKA
ROZHODNUTÍ

Městský úřad v Ústí nad Orlicí, odbor dopravy, silničního hospodářství a správních agend, který podle ustanovení § 61 odst. 1 a § 66 zák. č. 128/2000 Sb., o obcích, ve znění pozdějších předpisů a návazně podle ustanovení § 40 odst. 1, odst. 5, písm. a) zákona č.13/1997 Sb., o pozemních komunikacích, ve znění pozdějších předpisů, rozhoduje o zařazení pozemní komunikace do kategorie místních komunikací a o vyřazení místní komunikace z této kategorie, na základě návrhu Města Ústí nad Orlicí (IČ 00279676) se sídlem Sychrova 16, Ústí nad Orlicí podaným dne 07.04.2020 rozhodl v souladu s ustanovením § 3 zákona č. 13/1997 Sb., o pozemních komunikacích takto:

Vyřazení místní komunikace z kategorie místní komunikace:

Z kategorie místní komunikace, ve správním obvodu města Ústí nad Orlicí v katastrálním území Ústí nad Orlicí, Hylváty, Knapovec, Horní Houžovec, Černovír u Ústí nad Orlicí, Oldřichovice u Ústí nad Orlicí se vyřazují komunikace, které byly zařazeny Rozhodnutím Č.j. 9544/2008/DSS/1393/Ba ze dne 05.03.2008, Rozhodnutím Č.j. 36990/2012/DSS/ba ze dne 26.11.2012, Rozhodnutím Č.j. 15217/2008/DSS/2509/Ba ze dne 07.04.2008, Rozhodnutím Č.j. 9716/2008/DSS/1365/Ba ze dne 05.03.2008, Rozhodnutím Č.j. 7571/2011/DSS/428/ba ze dne 25.02.2011. Komunikace nebyly zařazeny do tříd, nebyly označeny jednotlivými úseky a nebyly uvedené p.p.č. na kterých leží.

Zařazení do kategorie místní komunikace III. třídy:

bezejmenná ulice v místní části Oldřichovice v úseku 404c, vozovka a chodník v k.ú. Ústí nad Orlicí na p.p.č. 777/1; 777/3; 777/4; 806/2; 806/3; 806/4; 806/16; 806/18; 806/65 v k.ú. Oldřichovice u Ústí nad Orlicí na p.p.č. 597/2; 604; 623; 674/1; 674/2 ve vlastnictví: Město Ústí nad Orlicí; Mgr. Kaplová Jana, Zborovská 937, Ústí nad Orlicí; Krátký Karel, Královéhradecká 939, Ústí nad Orlicí; Tošovský František, M. R. Štefanika 340, Ústí nad Orlicí; STOP. SHOP. CZ s.r.o., IČ 27676901, Štefánikova 248/32, Smíchov, 15000 Praha; Tesařová Hana, Dolní Dobrouč 464, 56102 Dolní Dobrouč.

adresa: Sychrova 16, 562 24 Ústí nad Orlicí
 tel.: +420 465 514 111
 fax: +420 465 525 563

IČ: 00279676 DIČ: CZ00279676
 email: podatelna@muuo.cz
 web: <http://www.ustinadorlicl.cz>

bankovní spojení:
 KB Ústí nad Orlicí, č.ú.: 19-420611/0100
 ID datové schránky: bxcbwmg

Staničení komunikace začíná křižovatkou se silnicí II. třídy č. 360 u č.p. 1358 (k.ú. Ústí nad Orlicí) a končí křižovatkou s úsekem 405c2 u č.p. 1 (k.ú. Oldřichovice u Ústí nad Orlicí).
Součástí komunikace je pravý chodník (zámk. dl.) probíhající od začátku komunikace v délce 100 m.

ul. **Staré Oldřichovice** v místní části **Oldřichovice** v úsecích **405c1, 405c2 a 405c3** vozovka v k.ú. Oldřichovice u Ústí nad Orlicí na p.p.č. 564/2; 574/5; 575/4; 594/1; 601/4; 624/1; 624/12; 624/13; 624/14; 624/15; 624/16; 624/18; 624/19; 627; 628/2; 628/5; 628/6; 629/1 ve vlastnictví: Město Ústí nad Orlicí; Česká republika zastoupená Státním pozemkovým úřadem, IČ 1312774; Pardubický kraj zastoupený Správou a údržbou silnic Pardubického kraje, Doubravice 98, 53353 Pardubice; KČT, odbor Horal Ústí nad Orlicí, IČ 70903409, Říčky 106, 56201 Orlické Podhůří; Pávková Jiřina, Mostek 41, 56501 Mostek; Pírk Petr, Staré Oldřichovice 131, Ústí nad Orlicí; Vanšura Miloslav, Staré Oldřichovice 5, Ústí nad Orlicí; Bc. Matyášová Jana, Dolní Dobrouč 39, 56102 Dolní Dobrouč; Ing. Krejčí Josef, Větrná 1769, Choceň, 56501 Choceň; Škorpil Jiří, Andrlíkova 710, Ústí nad Orlicí; Škorpil Milan, Martinická 646/6, Kbely, 19700 Praha; Tesařová Hana, Dolní Dobrouč 464, 56102 Dolní Dobrouč.

Staničení komunikace postupuje v pořadí následujících úseků:

Úsek **405c1** začíná křižovatkou se silnicí II. třídy č. 360 u č.p. 130 a končí křižovatkou s úsekem 405c2 u č.p. 4.

Úsek **405c2** začíná křižovatkou se silnicí II. třídy č. 360 u č.p. 139 a končí u č.p. 1.

Úsek **405c3** začíná křižovatkou se silnicí II. třídy č. 360 a končí točnou u č.p. 3.

ul. **Na Tiché Orlicí** v místní části **Oldřichovice** v úseku **406c** vozovka v k.ú. Oldřichovice u Ústí nad Orlicí na p.p.č. 547/9; 547/14; 630/1 ve vlastnictví: Město Ústí nad Orlicí; Pardubický kraj, IČ 70892822, Komenského náměstí 125, 53002 Pardubice.

Staničení komunikace začíná křižovatkou se silnicí II. třídy č. 360 u č.p. 39 a končí u č.p. 48.

bezejmenná ulice v místní části **Černovír** v úsecích **700c1 – 700c4**, vozovka v k.ú. Černovír u Ústí nad Orlicí na p.p.č. 666/3; 667/1; 670/1; 671/2; 678/1 ve vlastnictví: Město Ústí nad Orlicí; Česká republika zastoupená Povodím Labe s. p., IČ 70890005; Česká republika zastoupená Správou železnic, státní organizace, IČ 70994234; Fejgr Pavel, Černovír 1, Ústí nad Orlicí.

Staničení komunikace postupuje v pořadí následujících úseků:

Úsek **700c1** začíná křižovatkou se silnicí II. třídy č. 360 a končí křižovatkou s MK IV. třídy (úsek 700d1) u č.p. 91.

Úsek **700c2** přímo navazuje na konec úseku 700c1 a končí křižovatkou s úsekem 704c1 u č.p. 17.

Úsek **700c3** přímo navazuje na konec úseku 700c2 a končí křižovatkou s úsekem 706c u č.p. 19.

Úsek **700c4** přímo navazuje na konec úseku 700c3 a končí křižovatkou s úsekem 705c4 u č.p. 41.

Komunikace obsahuje silniční most **M 33** (v úseku 700c1) přes vodní tok Tichá Orlice v délce 28 m.

Komunikace obsahuje pěší inundační lávku **L 26** (v úseku 700c1) v délce 62 m.

bezejmenná ulice v místní části **Černovír** v úseku **701c**, vozovka v k.ú. Černovír u Ústí nad Orlicí na p.p.č. 666/1; 666/3 ve vlastnictví: Město Ústí nad Orlicí.

Staničení komunikace začíná křižovatkou s úsekem 700c1 u č.p. 64 a končí u č.p. 129.

bezejmenná ulice v místní části **Černovír** v úseku **702c**, vozovka v k.ú. Černovír u Ústí nad Orlicí na p.p.č. 667/1; 667/12 ve vlastnictví: Město Ústí nad Orlicí.

Staničení komunikace začíná křižovatkou s úsekem 700c2 u č.p. 3 a končí u č.p. 1.

č. j.: MUUO/16635/2020/DSS/ba
 č. spisu: 1716/2020
 spís. zn.: dss-zařaze/1716/2020

bezejmenná ulice v místní části Černovír v úsecích 703c1 a 703c2, vozovka v k.ú. Černovír u Ústí nad Orlicí na p.p.č. 100/1, 663/1, 667/1, 667/12 ve vlastnictví: Město Ústí nad Orlicí.

Staničení komunikace postupuje v pořadí následujících úseků:

Úsek 703c1 začíná křižovatkou s úsekem 700c2 a končí u č.p. 116.

Úsek 703c2 je napojen na úsek 703c1 u č.p. 131 a končí u č.p. 120.

bezejmenná ulice v místní části Černovír v úsecích 704c1, 704c2 a 704c3 vozovka v k.ú. Černovír u Ústí nad Orlicí na p.p.č. 632/1, 667/1, 667/14 ve vlastnictví: Město Ústí nad Orlicí.

Staničení komunikace postupuje v pořadí následujících úseků:

Úsek 704c1 začíná křižovatkou s úseky 700c2 a 700c3 (u č.p. 17) a končí u č.p. 102.

Úsek 704c2 začíná křižovatkou s úsekem 700c3 a končí u č.p. 78.

Úsek 704c3 přímo navazuje na úsek 704c1 u č.p. 102 a končí u č.p. 107.

bezejmenná ulice v místní části Černovír v úsecích 705c1 až 705c4 vozovka v k.ú. Černovír u Ústí nad Orlicí na p.p.č. 3; 15; 20; 22/4; 26/1; 32/1; 75/3; 397/7; 639/3; 640; 643/1; 647/1; 647/2; 648/1; 648/2; 648/3; 648/5; 648/6; 648/7; 648/8; 653; 667/1; 667/20; 667/25; 667/37 ve vlastnictví: Město Ústí nad Orlicí; Česká republika zastoupená Státním pozemkovým úřadem, IČ 1312774; Ing. Zámečnicková Yvona, Černovír 121, Ústí nad Orlicí; Kaplan Pavel, Komenského 144, Ústí nad Orlicí; Procházka Vladimír a Procházková Jitka DiS., Černovír 128, Ústí nad Orlicí; Diblíková Marie, Černovír 21, Ústí nad Orlicí; Rous František, Černovír 43, Ústí nad Orlicí; Rous Jiří, Černovír 8, Ústí nad Orlicí; Mikulecký Bohuslav Ing. a Mikulecká Ivana Ing., Černovír 130, Ústí nad Orlicí; Ing. Horáčková Marta, Grégrova 522, Parník, 56002 Česká Třebová.

Staničení komunikace postupuje v pořadí následujících úseků:

Úsek 705c1 začíná křižovatkou s úsekem 700c3 u kaple sv. Gotharda a končí u hřbitova.

Úsek 705c2 je napojen na úsek 705c1 u č.p. 130 a končí křižovatkou s úseky 705c3 a 705c4 u č.p. 22.

Úsek 705c3 začíná křižovatkou s úseky 705c2 a 705c4 (u č.p. 22) a končí křižovatkou s úsekem 706c (u č.p. 19).

Úsek 705c4 začíná křižovatkou s úseky 705c2 a 705c3 (u č.p. 22) a končí křižovatkou s úsekem 700c4 u č.p. 41.

bezejmenná ulice v místní části Černovír v úseku 706c, vozovka v k.ú. Černovír u Ústí nad Orlicí na p.p.č. 667/1; 667/37 ve vlastnictví: Město Ústí nad Orlicí.

Staničení komunikace začíná křižovatkou s úsekem 700c3 u č.p. 19 a končí křižovatkou s úsekem 700c4 u č.p. 42.

ul. Sluneční stráž v místní části Knapovec v úseku 619c, vozovka v k.ú. Hylváty na p.p.č. 511/20; 511/21 v k.ú. Knapovec 767/22; 1154/5 ve vlastnictví: Město Ústí nad Orlicí; Votoček Petr, Dukelská 381, Ústí nad Orlicí; Votočková Dagmar, Janáčkova 336, 66601 Tišnov.

Staničení komunikace začíná křižovatkou s úsekem 800c u č.p. 557 a končí u č.p. 563.

bezejmenná ulice v místní části Knapovec v úsecích 620c a 800c, vozovka v k.ú. Hylváty na p.p.č. 382/4; 1321/4, v k.ú. Knapovec na p.p.č. 774/3; 1154/5; 1154/10; 1154/11; 1198/2 ve vlastnictví: Město Ústí nad Orlicí; Česká republika zastoupená Lesy České republiky, s.p. IČ 42196451; Pardubický kraj zastoupený Správou a údržbou silnic Pardubického kraje, Doubravice 98, 53353 Pardubice, Daněk Vladimír a Daňková Dana, Knapovec 152, Ústí nad Orlicí; Šmíd Lubomír a Šmídová Jitka, Knapovec 153, Ústí nad Orlicí.

adresa: Sychrova 16, 562 24 Ústí nad Orlicí
 tel.: +420 465 514 111
 fax: +420 465 525 563

IČ: 00279676 DIČ: CZ00279676
 email: podatelna@muuo.cz
 web: <http://www.ustinadorlic.cz>

bankovní spojení:
 KB Ústí nad Orlicí, č.ú.: 19-420611/0100
 ID datové schránky: bxcbwmg

Staničení komunikace začíná úsekem 620c a končí úsekem 800c.

Úsek 620c se nachází v k.ú. Hylváty, začíná křižovatkou se silnicí II/315 u č.p. 165 a končí hranicí k.ú. Knapovec u č.p.154.

Úsek 800c leží v k.ú. Knapovec. Přímou navazuje na úsek 620c a končí u č.p. 180.

Komunikace obsahuje silniční most M 34 (v úseku 800c, v délce 5 m) přes Knapovecký potok.

bezejmenná ulice v místní části Knapovec v úseku 801c, vozovka v k.ú. Hylváty na p.p.č. 1321/4, v k.ú. Knapovec na p.p.č. 1061/15; 1158/1; 1214 ve vlastnictví: Město Ústí nad Orlicí; Pardubický kraj zastoupený Správou a údržbou silnic Pardubického kraje, Doubravice 98, 53353 Pardubice.

Staničení komunikace začíná křižovatkou se silnicí II/315 u č.p. 12 a končí u č.p. 136.

bezejmenná ulice v místní části Knapovec v úseku 802c, vozovka v k.ú. Knapovec na p.p.č. 1061/15; 1061/25; 1062/27; 1062/29; 1198/2 ve vlastnictví: Město Ústí nad Orlicí; Česká republika zastoupená Lesy České republiky, s.p. IČ 42196451; Adamcová Nicola, Knapovec 103, Ústí nad Orlicí; Adamec Jakub, Knapovec 103, Ústí nad Orlicí; Adamec Jan, Knapovec 103, Ústí nad Orlicí.

Staničení komunikace začíná křižovatkou s úseky 801c a 803c u č.p. 136 a končí u č.p. 97.

Komunikace obsahuje silniční most M 35 (v délce 6 m) přes Knapovecký potok.

bezejmenná ulice v místní části Knapovec v úseku 803c, vozovka v k.ú. Knapovec na p.p.č. 1061/15; 1062/27; 1198/2 ve vlastnictví: Město Ústí nad Orlicí; Česká republika zastoupená Lesy České republiky, s.p. IČ 42196451.

Staničení komunikace začíná křižovatkou s úsekem 802c u č.p. 136 a končí u č.p. 133.

Komunikace obsahuje silniční most M 36 (v délce 3 m) přes Knapovecký potok.

bezejmenná ulice v místní části Knapovec v úseku 804c, vozovka v k.ú. Knapovec na p.p.č. 108/3; 109/1; 124/1; 1061/15; 1062/10; 1062/27; 1065/3; 1071/1; 1071/2; 1071/3; 1198/2; 1198/19; 1198/20; 1198/25 ve vlastnictví: Město Ústí nad Orlicí; Česká republika zastoupená Lesy České republiky, s.p. IČ 42196451; Česká republika zastoupená Státním pozemkovým úřadem, IČ 1312774; Česká republika zastoupená Úřadem pro zastupování státu ve věcech majetkových, IČ 69797111; Moravcová Eva, Knapovec 11, Ústí nad Orlicí.

Staničení komunikace začíná křižovatkou s úsekem 805c u č.p. 133 a končí křižovatkou s úsekem 807c u č.p. 132.

Komunikace obsahuje silniční most M 39 (v délce 6 m) přes Knapovecký potok.

bezejmenná ulice v místní části Knapovec v úseku 805c, vozovka v k.ú. Knapovec na p.p.č. 471/2; 524/13; 1062/27; 1107/2 ve vlastnictví: Město Ústí nad Orlicí.

Staničení komunikace začíná křižovatkou s úsekem 804c u č.p. 133 a končí křižovatkou s úseky 806c a 807c u č.p. 8.

bezejmenná ulice v místní části Knapovec v úseku 806c, vozovka v k.ú. Knapovec na p.p.č. 471/2; 1116/1; 1136 ve vlastnictví: Město Ústí nad Orlicí; Česká republika zastoupená Státním pozemkovým úřadem, IČ 1312774.

Staničení komunikace začíná křižovatkou s úsekem 805c u č.p. 178 a končí u č.p. 167.

bezejmenná ulice v místní části Knapovec v úseku 807c, vozovka v k.ú. Knapovec na p.p.č. 252/5; 471/2; 1056/1; 1056/3; 1067/1; 1071/1; 1104; 1105; 1106/3, v k.ú. Horní Houžovec 876/2 ve vlastnictví: Město Ústí nad Orlicí.

Staničení komunikace začíná křižovatkou s úsekem 805c u č.p. 8 a končí křižovatkou se silnicí III/31510 u č.p. 73.

Komunikace obsahuje silniční most M 37 (v délce 8 m).

bezejmenná ulice v místní části Knapovec v úseku 808c, vozovka v k.ú. Knapovec na p.p.č. 1067/1; 1104; 1106/3; 1136 ve vlastnictví: Město Ústí nad Orlicí.

Staničení komunikace začíná křižovatkou s úsekem 807c u č.p. 166 a končí u č.p. 174.

bezejmenná ulice v místní části Knapovec v úseku 809c, vozovka v k.ú. Knapovec na p.p.č. 963/9; 1183/1 ve vlastnictví: Město Ústí nad Orlicí; Pardubický kraj zastoupený Správou a údržbou silnic Pardubického kraje, Doubravice 98, 53353 Pardubice.

Staničení komunikace začíná křižovatkou se silnicí III. třídy č. 31510 u č.p. 108 a končí u č.p. 101.

bezejmenná ulice v místní části Horní Houžovec v úseku 900c, vozovka v k.ú. Horní Houžovec na p.p.č. 822/19; 822/29 ve vlastnictví: Město Ústí nad Orlicí.

Staničení komunikace začíná přímým napojením na silnici III. třídy č. 31511. Komunikace končí u č.p. 50.

Zařazení do kategorie místní komunikace IV. třídy:

ul. Letohradská v místní části Oldřichovice v úsecích 400d1 až 400d3, chodník na p.p.č. 502/1; 629/1; 629/18; 720/2 ve vlastnictví: Město Ústí nad Orlicí; Pardubický kraj zastoupený Správou a údržbou silnic Pardubického kraje, Doubravice 98, 53353 Pardubice.

Staničení komunikace postupuje v pořadí následujících úseků:

Úsek 400d1 začíná u č.p. 53 a končí u č.p. 90.

Úsek 400d2 začíná u č.p. 89 a končí napojením na účelovou komunikaci (která dále pokračuje směrem k letišti).

Úsek 400d3 začíná v těsné blízkosti konce úseku 400d2 a končí vyústěním na silnici II. třídy č. 360 u č.p. 41.

ul. Na Tiché Orlici v místní části Oldřichovice v úsecích 401d1 až 401d6, chodník (případně vozovka) na p.p.č. 546/9; 547/2; 547/11; 547/24; 547/25; 553/8; 553/9; 553/21; 629/1; 629/3; 629/4; 629/5; 630/3; 673/4; 683; 684/1; 686; 689; 694; 713; 714/1; 721/3 ve vlastnictví: Město Ústí nad Orlicí; Pardubický kraj zastoupený Správou a údržbou silnic Pardubického kraje, Doubravice 98, 53353 Pardubice; Pardubický kraj, IČ 70892822, Komenského náměstí 125, 53002 Pardubice; Česká republika zastoupená Povodím Labe s. p., IČ 70890005; Česká republika zastoupená Státním pozemkovým úřadem, IČ 1312774; Česká republika zastoupená Správou železnic, státní organizace, IČ 70994234; Obec Libchavy, IČ 0038113, Dolní Libchavy 93, 56116 Libchavy; Carbová Vladislava, Na Tiché Orlici 30, Ústí nad Orlicí.

Staničení komunikace postupuje v pořadí následujících úseků:

Úsek 401d1 (chodník) začíná u č.p. 41 a končí u č.p. 43.

Úsek 401d2 (chodník) začíná u č.p. 38 a končí před železničním přejezdem.

Úsek 401d3 (chodník) začíná za železničním přejezdem a končí u č.p. 11.

Úsek 401d4 (chodník) začíná u č.p. 26 a končí u č.p. 40.

Úsek 401d5 (vozovka) začíná křižovatkou se silnicí II. třídy č. 360 u č.p. 40 a končí u č.p. 30.

Úsek 401d6 (vozovka) začíná křižovatkou se silnicí II. třídy č. 360 u č.p. 26 a končí u č.p. 30 přímým napojením na úsek 401d5.

bezejmenná ulice v místní části Černovír v úsecích 700d1 a 700d2 vozovka na p.p.č. 667/11 ve vlastnictví: Město Ústí nad Orlicí.

Staničení komunikace postupuje v pořadí následujících úseků:

Úsek 700d1 začíná křižovatkou s úseky 700c1 a 700c2 a končí u č.p. 93.

Úsek 700d2 začíná křižovatkou s úsekem 700d1 a končí u č.p. 98.

Odůvodnění

Městský úřad v Ústí nad Orlicí, odbor dopravy, silničního hospodářství a správních agend, na základě návrhu Města Ústí nad Orlicí podaným dne 07.04.2020 oznámil v souladu s ustanovením § 44 zákona č. 500/2004 Sb., správní řád, zahájení správního řízení o vyřazení místní komunikace z této kategorie a zařazení pozemních komunikací do kategorie místní komunikace, ve správním obvodu města Ústí nad Orlicí v katastrálním území Ústí nad Orlicí, Hylváty, Knapovec, Horní Houžovec, Černovír u Ústí nad Orlicí, Oldřichovice u Ústí nad Orlicí.

Zdejší silniční správní úřad žádost považuje za dostatečný podklad pro vydání rozhodnutí v této věci, v řízení nebylo potřeba shromáždit další podklady ani stanoviska dotčených orgánů.

Při vydání rozhodnutí se zdejší silniční správní úřad řídil následujícími úvahami:

Jelikož místní komunikace v Knapovci, Horním Houžovci, Černovíru a Starých Oldřichovicích, nebyly zařazeny do tříd, nebyly označeny jednotlivými úseky a nebyly uvedené p.p.č. na kterých leží, silniční správní úřad na základě žádosti města tyto komunikace vyřadil z kategorie místní komunikace a opětovně tyto komunikace zařadil do kategorie místní komunikace III. a IV. třídy, uvedl úseky a pozemkové parcely, na kterých se komunikace nacházejí.

Z dostupných podkladů se má za prokázané, že komunikace v Knapovci, Horním Houžovci, Černovíru a Starých Oldřichovicích jsou ve vlastnictví Města Ústí nad Orlicí i nacházející se pozemky pod komunikacemi jsou z velké části ve vlastnictví města. Jak vyplývá z obsahu žádosti, ale i znalosti zdejšího silničního správního úřadu, komunikace slouží převážně místní dopravě na území města Ústí nad Orlicí. Jedná se o obslužné komunikace v Knapovci, Horním Houžovci, Černovíru a Starých Oldřichovicích umožňující přímou dopravní obsluhu jednotlivých nemovitostí a pozemků s ní sousedících. Svým stavebně technickým vybavením odpovídají svému určení, tj. zejména provozu místní dopravy. Výše zmiňovaný dopravní význam odpovídá kategoriím místní komunikace III. a IV. třídy.

Silniční správní úřad neshledal důvody, které by bránily vydání povolení, a proto rozhodl, jak je ve výroku uvedeno, tj. komunikace v Knapovci, Horním Houžovci, Černovíru a Starých Oldřichovicích do kategorie místní komunikace III. a IV. třídy.

Poučení

Proti tomuto rozhodnutí lze podat odvolání do 15 dnů ode dne doručení ke Krajskému úřadu Pardubického kraje Pardubice podáním u odboru dopravy, silničního hospodářství a správních agend Městského úřadu v Ústí nad Orlicí.

lic. Jaroslav Škarka
vedoucí odboru

Za správnost vyhotovení
Miloslava Bartošová, referentka odboru (oprávněná úřední osoba)

Účastníci řízení dle ust. § 27 odst. 1 zák.č. 500/2004 Sb., správní řád (doručenkou):
Město Ústí nad Orlicí, Sychrova 16, 562 24 Ústí nad Orlicí

Ostatní účastníci řízení dle ust. § 27 odst. 2 zák.č. 500/2004 Sb., správní řád (veřejnou vyhláškou):
Mgr. Kaplová Jana, Zborovská 937, Ústí nad Orlicí
Krátký Karel, Královéhradecká 939, Ústí nad Orlicí
Tošovský František, M. R. Štefanika 340, Ústí nad Orlicí
STOP. SHOP. CZ s.r.o., IČ 27676901, Štefánikova 248/32, Smíchov, 15000 Praha
Tesařová Hana, Dolní Dobrouč 464, 56102 Dolní Dobrouč
Česká republika zastoupená Státním pozemkovým úřadem, Husinecká 1024/11a, Praha Žižkov IČ 1312774
Pardubický kraj zastoupený Správou a údržbou silnic Pardubického kraje, Doubravice 98, 53353 Pardubice
KČT, odbor Horal Ústí nad Orlicí, IČ 70903409, Říčky 106, 56201 Orlické Podhůří
Pávková Jiřina, Mostek 41, 56501 Mostek
Pirkl Petr, Staré Oldřichovice 131, Ústí nad Orlicí
Vanšura Miloslav, Staré Oldřichovice 5, Ústí nad Orlicí
Bc. Matyášová Jana, Dolní Dobrouč 39, 56102 Dolní Dobrouč
Ing. Krejčí Josef, Větrná 1769, Choceň, 56501 Choceň
Škorpil Jiří, Andrlíkova 710, Ústí nad Orlicí
Škorpil Milan, Martinická 646/6, Kbely, 19700 Praha
Pardubický kraj, IČ 70892822, Komenského náměstí 125, 53002 Pardubice
Česká republika zastoupená Povodím Labe s. p., Víta Nejedlého 951/8, Hradec Králové, IČ 70890005
Česká republika zastoupená Správou železnic, státní organizace, Dlážděná 1003/7, Praha 1, IČ 70994234

Felgr Pavel, Černovír 1, Ústí nad Orlicí
Ing. Zámečnicková Yvona, Černovír 121, Ústí nad Orlicí

adresa: Sychrova 16, 562 24 Ústí nad Orlicí
tel.: +420 465 514 111
fax: +420 465 525 563

IČ: 00279676 DIČ: CZ00279676
email: podatelna@muuo.cz
web: <http://www.ustinadorlicl.cz>

bankovní spojení:
KB Ústí nad Orlicí, č.ú.: 19-420611/0100
ID datové schránky: bxcbwmg

Kaplan Pavel, Komenského 144, Ústí nad Orlicí
Procházka Vladimír a Procházková Jitka DiS., Černovír 128, Ústí nad Orlicí
Diblíková Marie, Černovír 21, Ústí nad Orlicí
Rous František, Černovír 43, Ústí nad Orlicí
Rous Jiří, Černovír 8, Ústí nad Orlicí
Mikulecký Bohuslav Ing. a Mikulecká Ivana Ing., Černovír 130, Ústí nad Orlicí
Ing. Horáčková Marta, Grégrova 522, Parník, Česká Třebová
Votoček Petr, Dukelská 381, Ústí nad Orlicí
Votočková Dagmar, Janáčkova 336, 66601 Tišnov
Daněk Vladimír a Daňková Dana, Knapovec 152, Ústí nad Orlicí
Šmíd Lubomír a Šmídová Jitka, Knapovec 153, Ústí nad Orlicí
Adamcová Nicola, Knapovec 103, Ústí nad Orlicí
Adamec Jakub, Knapovec 103, Ústí nad Orlicí
Adamec Jan, Knapovec 103, Ústí nad Orlicí
Česká republika zastoupená Lesy České republiky, Přemyslova 1106/19, Hradec Králové IČ 42196451
Česká republika zastoupená Úřadem pro zastupování státu ve věcech majetkových, Horova 180/10,
500 02 Hradec Králové IČ 69797111
Moravcová Eva, Knapovec 11, Ústí nad Orlicí
Obec Libchavy, IČ 0038113, Dolní Libchavy 93, 56116 Libchavy
Carbová Vladislava, Na Tiché Orlici 30, Ústí nad Orlicí

Obdrželi:

MěÚ odbor dopravy, správa komunikací Ústí nad Orlicí
Město, majetkoprávní odbor Ústí nad Orlicí

Toto oznámení musí být vyvěšeno po dobu 15 dnů na úřední desce orgánu, který písemnost doručuje a zveřejněno způsobem umožňujícím dálkový přístup. Poslední den této lhůty je dnem doručení.

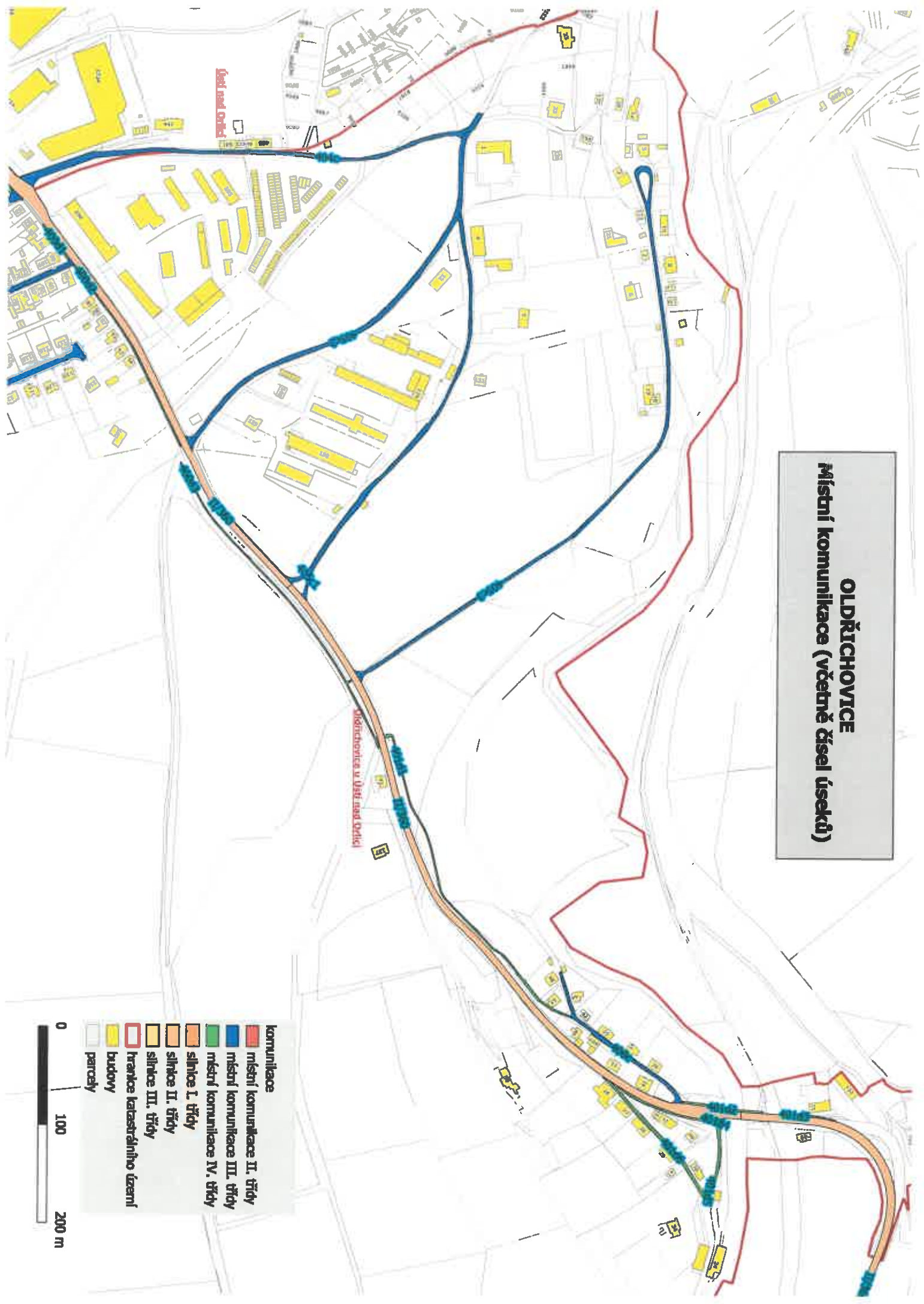
Vyvěšeno dne.....

Sejmuto dne.....

Razítko a podpis orgánu, který potvrzuje vyvěšení a sejmnutí oznámení.

OLDŘICHOVICE

Místní komunikace (včetně čísel úseků)

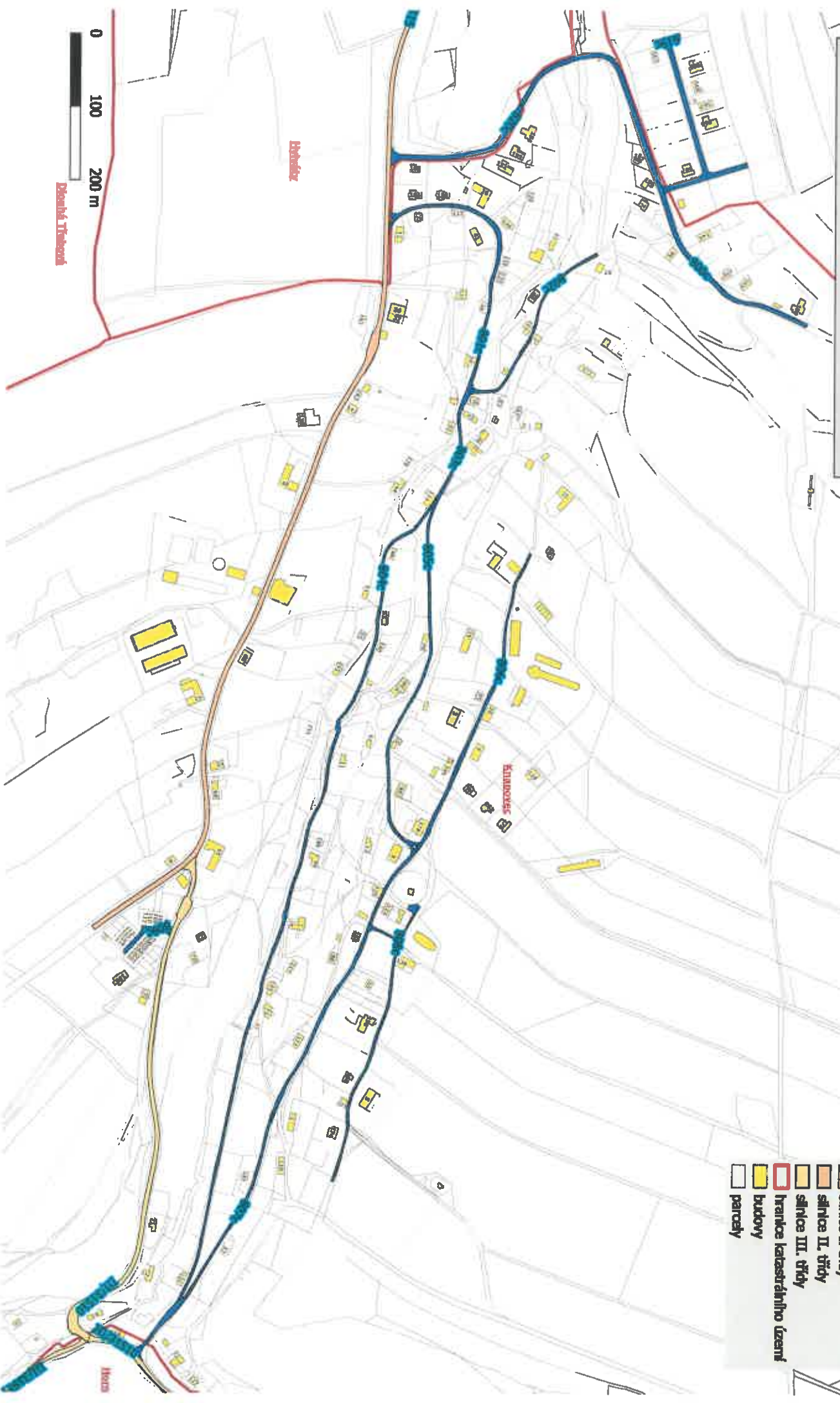


- komunikace**
- místní komunikace II. třídy
 - místní komunikace III. třídy
 - místní komunikace IV. třídy
 - silnice I. třídy
 - silnice II. třídy
 - silnice III. třídy
 - hranice katastrálního území
- budovy**
- parcely

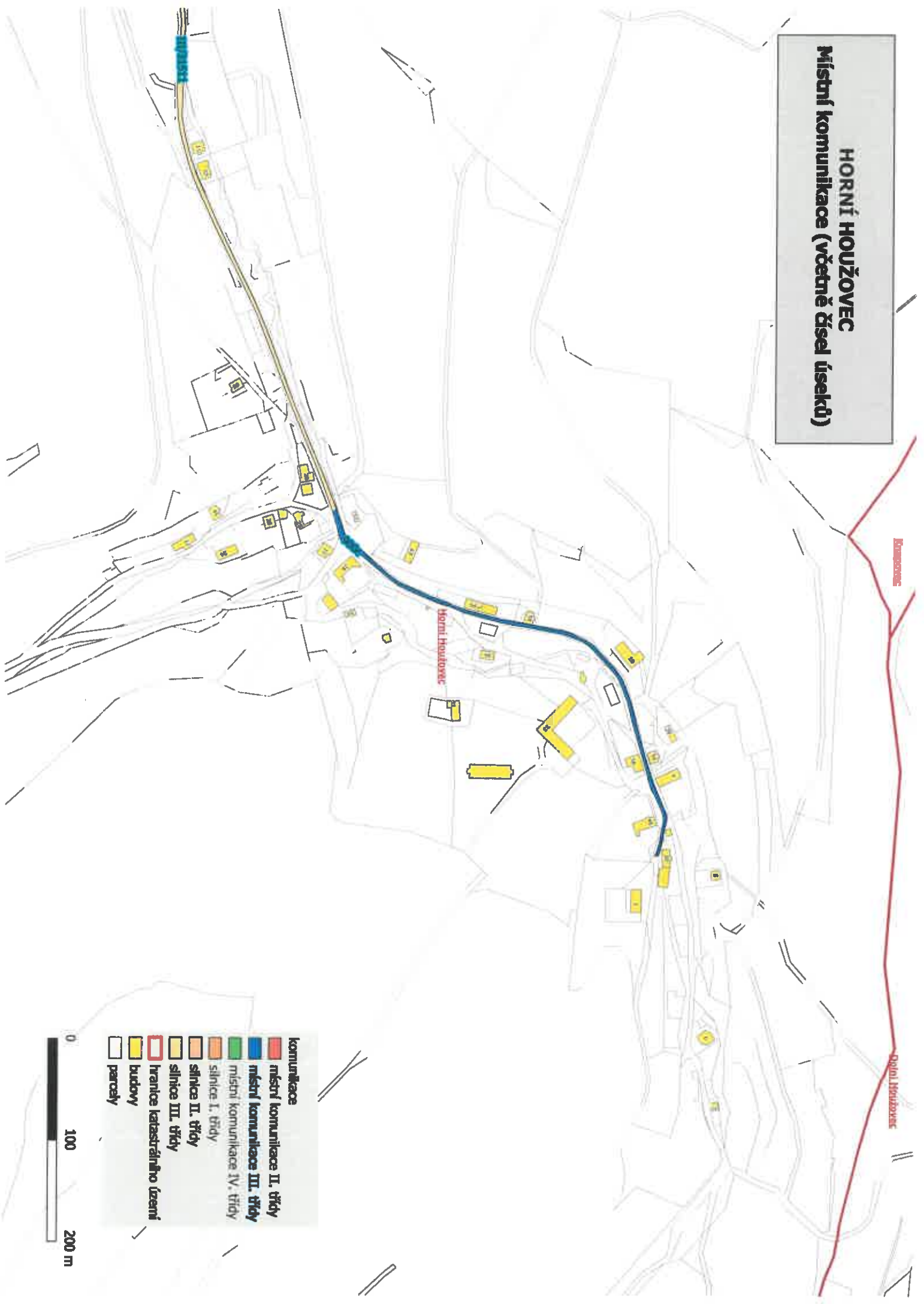


KNAPOVEC Místní komunikace (včetně čísel úseků)

- komunikace
- místní komunikace II. třídy
- místní komunikace III. třídy
- místní komunikace IV. třídy
- silnice I. třídy
- silnice II. třídy
- silnice III. třídy
- hranice katastrálního území
- budovy
- parcely



HORNÍ HOUŽOVEC Místní komunikace (včetně čísel úseků)



- | | |
|--|------------------------------|
| | komunikace |
| | místní komunikace II. třídy |
| | místní komunikace III. třídy |
| | místní komunikace IV. třídy |
| | silnice I. třídy |
| | silnice II. třídy |
| | silnice III. třídy |
| | hranice katastrálního území |
| | budovy |
| | parcely |



ČERNOVÍŘ

Místní komunikace (včetně čísel úseků)

- kommunikace
- místní komunikace II. třídy
- místní komunikace III. třídy
- místní komunikace IV. třídy
- silnice I. třídy
- silnice II. třídy
- silnice III. třídy
- hranice katastrálního území
- budovy
- parcely

