

Městský úřad Ústí nad Orlicí
odbor dopravy, silničního hospodářství a správních agend

Vaše č.j.:
Ze dne: 15.04.2020

Naše č.j.: MUUC/12234/2020/DSS/ba
Číslo spisu: 1880/2020
Spis. značka: dss-práce/1880/2020
Poč. listů: 3
Poč. příloh: 0
Poč. lis. př.: 0

Vyřizuje: Miloslava Bartošová
Tel: 465 514 341
E-mail: bartosovam@muuo.cz
Datum: 24.04.2020
Místo: Ústí nad Orlicí

PROFISTAV Litomyšl, a.s.

Tyršova 231
570 01 Litomyšl

VEŘEJNÁ VYHLÁŠKA

Opatření obecné povahy stanovení přechodné úpravy provozu na pozemních komunikacích

Městský úřad v Ústí nad Orlicí, odbor dopravy, silničního hospodářství a správních agend, jako věcně a místně příslušný správní úřad dle ustanovení § 124 odst. 6 a § 77 odst. 1 písm. c) zákona č. 361/2000 Sb., o provozu na pozemních komunikacích a o změnách některých zákonů, ve znění pozdějších předpisů (dále jen zákon o silničním provozu), a dle ustanovení § 173 zákona č. 500/2004 Sb., správní řád, ve znění pozdějších předpisů (dále jen správní řád), v návaznosti na ustanovení § 77 odst. 5 zákona o silničním provozu, na základě žádosti společnosti PROFISTAV Litomyšl a.s., Tyršova 259, 517 01 Litomyšl, IČ 27742741, kterou na základě plné moci zastupuje společnost LETS DZ s.r.o., 5. května 1378, 516 01 Rychnov nad Kněžnou, IČ 06569030, podané dne 15.04.2020, dále po předchozím písemném vyjádření Policie ČR, Krajské ředitelství policie Pardubického kraje, Dopravní inspektorát Ústí nad Orlicí ze dne 13.03.2020 pod č.j. KRPE-22561-2/ČJ-2020-171106

stanovuje
přechodnou úpravu provozu

na silnici II/312 a veřejně přístupných účelových komunikacích v obci Velká Skrovnice, Malá Skrovnice a místních komunikacích v obci Orlické Podhůří-Horní Rozsocha za těchto podmínek:

- 1) Dopravní značení bude umístěno na silnici, místních a veřejně přístupných účelových komunikacích dle přiložených situací odsouhlasených Policií ČR, Krajské ředitelství policie Pardubického kraje, Dopravní inspektorát Ústí nad Orlicí ze dne 13.03.2020 pod č.j. KRPE-22561-2/ČJ-2020-171106. Situace jsou nedílnou součástí tohoto stanovení.
- 2) Přenosné dopravní značky musí být umístěny na sloupcích červeno-bíle pruhovaných, pruhy mají šířku 100 – 200 mm, spodní okraj přenosné dopravní značky musí být min. 0,6 m nad niveletou vozovky.
- 3) Přenosné dopravní značky musí být v reflexním provedení a musí být osazeny s dostatečnou stabilitou proti povětrnostním podmínkám a jiným vlivům. Přechodné dopravní značení musí být

adresa: Sychrova 16, 562 24 Ústí nad Orlicí
tel.: +420 465 514 111
fax: +420 465 525 563

IČ: 00279676 DIČ: C200279676
email: podatelna@muuo.cz
web: <http://www.ustinadorlicí.cz>

bankovní spojení:
KB Ústí nad Orlicí, č.ú.: 19-420611/0100
ID datové schránky: bxcbwmg

udržováno pravidelným čištěním a obnovou v náležitém stavu, tak aby byla zajištěna jejich včasná viditelnost a správná čitelnost.

- 4) Barevně i provedením musí dopravní značky odpovídat ČSN EN 12899-1 a přílohám vyhlášky č. 294/2015 Sb., kterou se provádějí pravidla provozu na pozemních komunikacích.
- 5) Umístění přenosných dopravních značek musí splňovat podmínky stanovené v TP 66 Zásady pro označení pracovních míst na pozemních komunikacích schválené MD pod č.j. 21/2015-120-TN/1 ze dne 12.03.2015 s účinností od 01.04.2015.
- 6) Viditelnost DZ musí být zajištěna mimo obec ze vzdálenosti 100 m a v obci z 50 m.
- 7) Instalací DZ nesmí dojít k narušení nadzemních a podzemních inženýrských sítí.
- 8) Dopravní značení bude instalováno odbornou firmou LETS DZ s.r.o., 5. května 1378, Rychnov nad Kněžnou na náklady žadatele a bude umístěno po dobu prací a uzavírek v termínu od 04.05.2020 do 30.08.2020, postupně tak jak budou probíhat práce.
- 9) Odpovědná osoba za umístění a odbornou montáž dopravního značení dle tohoto stanovení, následně jeho kontrolu a údržbu po celou dobu přechodné úpravy provozu je pan Jiří Lorenc, fa LETS DZ s.r.o., Rychnov nad Kněžnou, tel. 606642987, Zdeněk Kadidlo, fa PROFISTAV Litomyšl a.s., tel. 602159921.

Městský úřad – odbor dopravy, silničního hospodářství a správních agend si vyhrazuje právo toto stanovení změnit nebo doplnit, pokud si to bude vyžadovat veřejný zájem resp. bezpečnost a plynulost silničního provozu.

Odůvodnění

Městský úřad v Ústí nad Orlicí, odbor dopravy, silničního hospodářství a správních agend stanovil přechodnou úpravu provozu na základě návrhu žadatele. Přechodné dopravní značení bude umístěno na silnici II/312 a veřejně přístupných účelových komunikacích v obci Velká Skrovnice, Malá Skrovnice a místních komunikacích v obci Orlické Podhůří-Horní Rozsocha, z důvodu stavby „Vodovod Brandýsko“.

Rozmístění dopravního značení bylo projednáno s dotčeným orgánem Policie ČR dle ustanovení § 77 odst. 2 písm. b) zákona o silničním provozu.

V souladu s ustanovením § 77 odst. 5 zákona o silničním provozu správní úřad opatření obecné povahy nedoručuje a nevyzývá dotčené osoby k podání připomínek a námitek.

Poučení

Opatření obecné povahy se oznamuje veřejnou vyhláškou a nabývá účinnosti pátým dnem po dni vyvěšení veřejné vyhlášky. Proti opatření obecné povahy nelze podat opravný prostředek.

lic. Jaroslav Škarka
vedoucí odboru

Za správnost vyhotovení

Miloslava Bartošová, referentka odboru (oprávněná úřední osoba)

adresa: Sychrova 16, 562 24 Ústí nad Orlicí
tel.: +420 465 514 111
fax: +420 465 525 563

IČ: 00279676 DIČ: CZ00279676
email: podatelna@muuo.cz
web: <http://www.ustinadorlicl.cz>

bankovní spojení:
KB Ústí nad Orlicí, č.ú.: 19-420611/0100
ID datové schránky: bxcxbwmg

Toto oznámení musí být vyvěšeno po dobu 15 dnů na úřední desce.

Vyvěšeno dne:

Sejmuto dne:

.....
Razítko, podpis oprávněné úřední osoby potvrzující vyvěšení a sejmuto na úřední desce.

Doručí se:

PROFISTAV Litomyšl a.s., Tyršova 259, 517 01 Litomyšl
LETS DZ s.r.o., 5. května 1378, 516 01 Rychnov nad Kněžnou
Správa a údržba silnic Pk, Třebovská 333, Ústí nad Orlicí
Obec Orlické Podhůří (také k vyvěšení na úřední desce)
Obec Velká Skrovnice (také k vyvěšení na úřední desce)

Na vědomí:

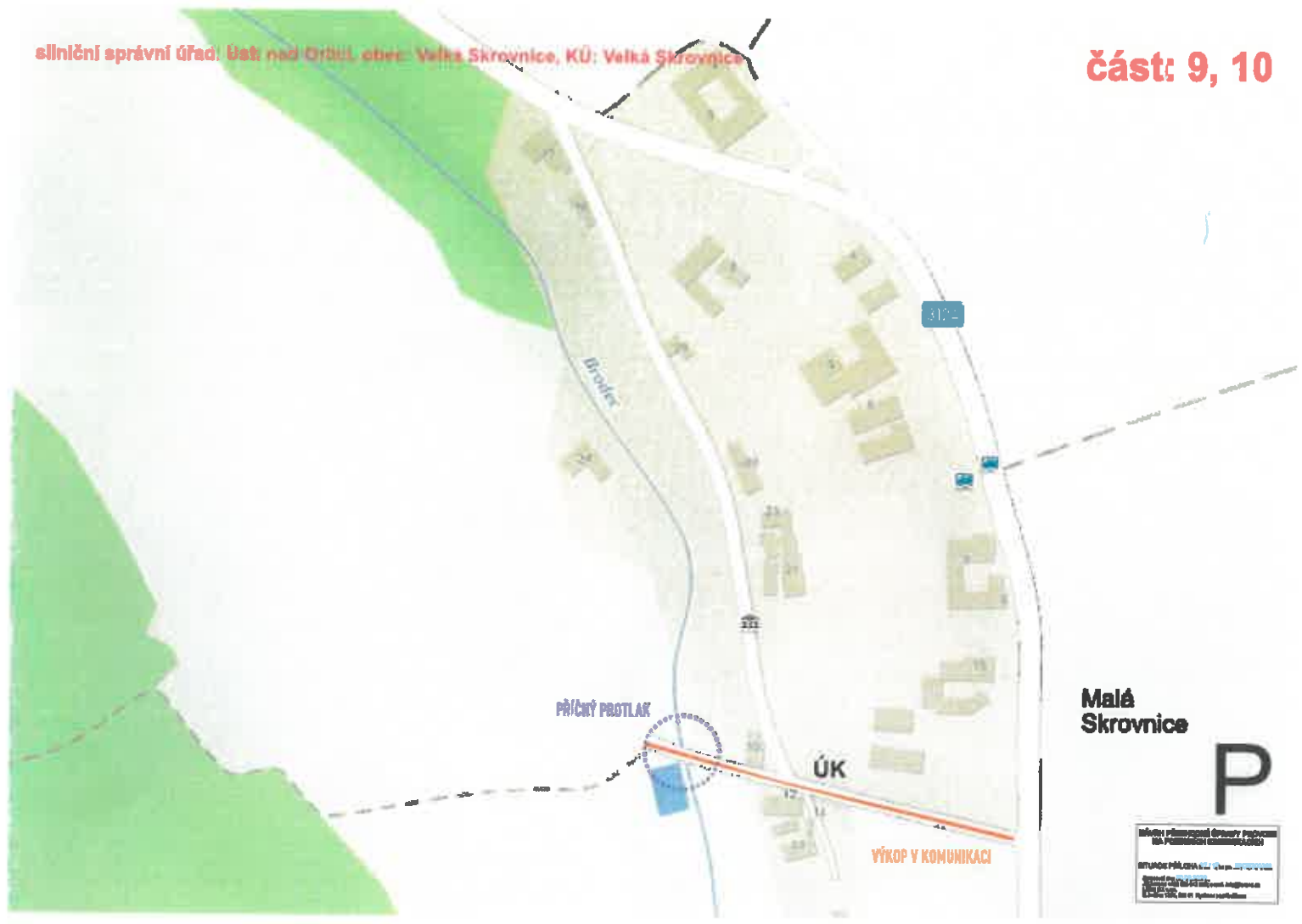
Hasičský záchranný sbor, Pardubického kraje, územní odbor Ústí nad Orlicí-Hylváty
Zdravotnická záchranná služba Pardubického kraje, Ústí nad Orlicí – Hylváty 474

Dotčené orgány státní správy:

Policie ČR, Krajské ředitelství policie Pardubického kraje, dopravní inspektorát Ústí nad Orlicí

silniční správní úřad: Ústí nad Orlicí, obec: Velká Skrovnice, KÚ: Velká Skrovnice

část: 9, 10



Malá Skrovnice

P

Malá Skrovnice, část 9, 10
Územní plán
2024



DLESTI 10x5m

3124

Malá Skrovnice

PODUNA REPARACE
DLESTI 10x5m

P

MAPA PRONIKAVÉ ÚNOSY PŮDY
NA PŮDNIČÍ KLASIFIKACI
STAVBA PRŮJEM 4/11, 01/2020
Dle přílohy 10/2015
© 2020

státní správní úřad: Ústí nad Orlicí, obec: Velká Skrovnice, KÚ: Velká Skrovnice

část: 11



Státní plánovací úřad Ústí nad Orlicí
Úřad pro řízení územní komunikace
Státní plánovací úřad Ústí nad Orlicí
Úřad pro řízení územní komunikace
Úřad pro řízení územní komunikace
Úřad pro řízení územní komunikace

Velká Skrovnice

3124

POSUVNÁ UZAVĚŘKA
DLEVA A DĚLA 500m

312



POSUVNÁ UZAVĚŘKA
DLEVA A DĚLA 500m

P

NÁVRH PŘESHOPLNÉ ÚPRAVY PRŮVODNÍ
NA POZEMNÍ KOMBINACI

SITUACE PŘÍLOHA 6.1.4.41 ke m. [Příloha 6.1.4.40](#)

Shromáždění č. 00.000.0000
311 Leden 2020 09:00:00 PDF e-mail info@stavex.cz
LÉTA 02.000
K. Ing. 001, 010 01. Ing. J. a M. Hájek



V OBCI: řízený protlak, výkop (posuvné pracovní místo), výkop pro příčný protlak



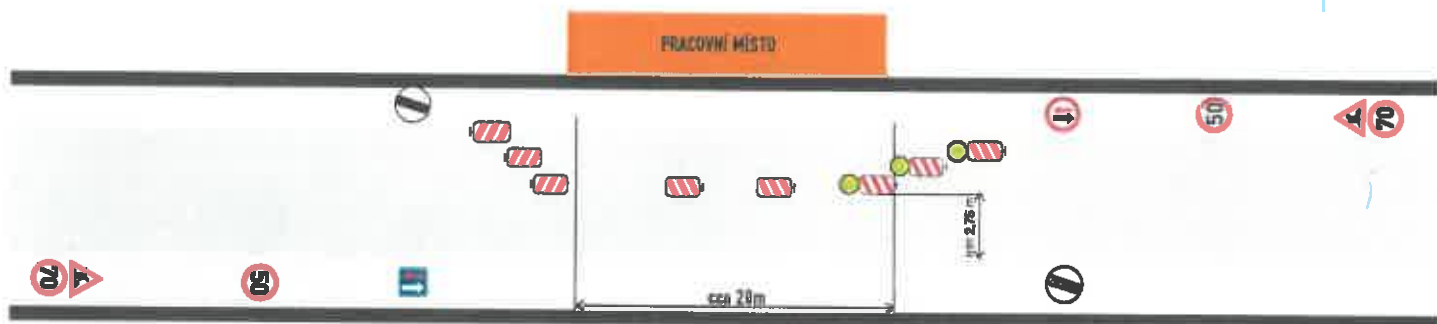
V nepřehledných místech nebo nezbytných případech:



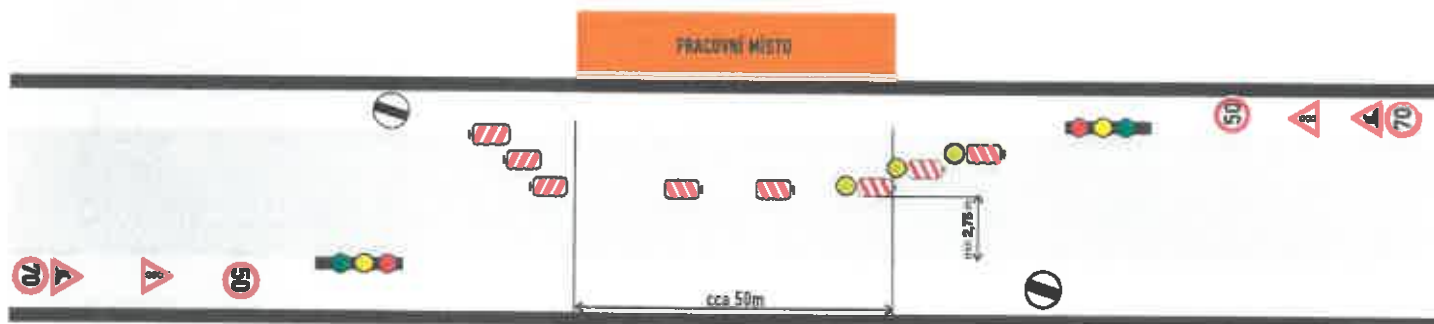
Řízení v případě nutnosti pracovníky stavby

Řízení příčinných důvodů pracovníků
NA PRACOVNÍ MÍSTO
STAVBY PRACOVNÍ MÍSTO
Řízení příčinných důvodů pracovníků
NA PRACOVNÍ MÍSTO
STAVBY PRACOVNÍ MÍSTO

MIMO OBEC: řízený protlak, výkop (posuvné pracovní místo)



V nepřehledných místech nebo nezbytných případech:



Řízení v případě nutnosti pracovníky stavby

Informační systém řízení provozu
na pozemních komunikacích
STAVAGE PŘÍJMA s.r.o. www.stavage.cz
Společnost PŘÍJMA s.r.o. má integrovanou
funkci, která umožňuje řízení
práce na pozemních komunikacích

MIMO OBEC: výkop pro příčný protlak (startovací jámy mimo komunikaci), podélné výkopy mimo komunikaci v blízkosti silničního tělesa.

PRACOVNÍ MÍSTO



PŘED ÚPRAVOU POVRCHŮ KOMUNIKACÍ:



Všechny příslušné bezpečnostní značky
 musí být umístěny před zahájením prací

OPRAVA PŘELOHA

Žádné jiné značky
 nejsou povoleny