

Městský úřad Ústí nad Orlicí
odbor dopravy, silničního hospodářství a správních agend

Vaše č.j.:
Ze dne: 19.03.2019

Naše č.j.: MUUO/8752/2019/DSS/ba
Číslo spisu: 30/2019
Spis. značka: 30/2019
Poč. listů: 3
Poč. příloh: 0
Poč. lis. pf.: 0

Vyřizuje: Miloslava Bartošová
Tel: 465 514 341
E-mail: bartosov@muuo.cz
Datum: 20.03.2019
Místo: Ústí nad Orlicí

STRABAG a.s.

Kladská 1082
500 03 Hradec Králové

VEŘEJNÁ VYHLÁŠKA

Opatření obecné povahy stanovení přechodné úpravy provozu na pozemních komunikacích

Městský úřad v Ústí nad Orlicí, odbor dopravy, silničního hospodářství a správních agend, jako věcně a místně příslušný správní úřad dle ustanovení § 124 odst. 6 a § 77 odst. 1 písm. c) zákona č. 361/2000 Sb., o provozu na pozemních komunikacích a o změnách některých zákonů, ve znění pozdějších předpisů (dále jen zákon o silničním provozu), a dle ustanovení § 173 zákona č. 500/2004 Sb., správní řád, ve znění pozdějších předpisů (dále jen správní řád), v návaznosti na ustanovení § 77 odst. 5 zákona o silničním provozu, na základě žádosti společnosti STRABAG a.s., Odštěpný závod Praha, Oblast Hradec Králové, Kladská 1082, Hradec Králové, IČ 60838744 podané dne 19.03.2019, dále po předchozím písemném vyjádření Policie ČR, Krajské ředitelství policie Pardubického kraje, dopravní inspektorát Ústí nad Orlicí ze dne 13.03.2019 pod č.j. KRPE-21146-1/ČJ-2019-171106 a souhlasu Městského úřadu Litomyšl, odboru místního a silničního hospodářství

stanovuje
přechodnou úpravu provozu

na silnici II/315 a III/36016, v úseku hranice obce Jehnědí - křižovatka silnic II/315 a III/36016 nad obcí Hrádek za těchto podmínek:

- 1) Dopravní značení bude umístěno na silnici II/315 a III/36016 dle přiložené situace a schémat C/4, C/5, odsouhlasených Policií ČR, Krajské ředitelství policie Pardubického kraje, dopravní inspektorát Ústí nad Orlicí ze dne 13.03.2019 pod č.j. KRPE-21146-1/ČJ-2019-171106. Situace a schémata jsou nedílnou součástí tohoto stanovení.
- 2) Přenosné dopravní značky musí být umístěny na sloupcích červeno-bíle pruhovaných, pruhy mají šířku 100 – 200 mm, spodní okraj přenosné dopravní značky musí být min. 0,6 m nad niveletou vozovky.

adresa: Sychrova 16, 562 24 Ústí nad Orlicí
tel.: +420 465 514 111
fax: +420 465 525 563

IČ: 00279676 DIČ: CZ00279676
email: podatelna@muuo.cz
web: <http://www.ustinadorlici.cz>

bankovní spojení:
KB Ústí nad Orlicí, č.ú.: 19-420611/0100
ID datové schránky: bxcbwmg

- 3) Přenosné dopravní značky musí být v reflexním provedení a musí být osazeny s dostatečnou stabilitou proti povětrnostním podmínkám a jiným vlivům, musí být zabezpečeny proti deformaci, pootočení a posunutí. Přechodné dopravní značení musí být udržováno pravidelným čištěním a obnovou v náležitém stavu, tak aby byla zajištěna jejich včasná viditelnost a správná čitelnost.
- 4) Barevně i provedením musí dopravní značky odpovídat ČSN EN 12899-1 a přílohám vyhlášky č. 294/2015 Sb., kterou se provádějí pravidla provozu na pozemních komunikacích.
- 5) Umístění přenosných dopravních značek musí splňovat podmínky stanovené v TP 66 Zásady pro označení pracovních míst na pozemních komunikacích schválené MD pod č.j. 21/2015-120-TN/1 ze dne 12.03.2015 s účinností od 01.04.2015.
- 6) Viditelnost DZ musí být zajištěna mimo obec ze vzdálenosti 100 m a v obci z 50 m.
- 7) Instalací DZ nesmí dojít k narušení nadzemních a podzemních inženýrských sítí.
- 8) Dopravní značení bude instalováno odbornou firmou MADOS MT s.r.o., Lupenice 51, Kostelec nad Orlicí, na náklady žadatele a bude umístěno po dobu prací od 25.03.2019 do 31.10.2019.
- 9) Odpovědná osoba za umístění a odbornou montáž dopravního značení dle tohoto stanovení, následně jeho kontrolu a údržbu po celou dobu přechodné úpravy provozu je pan Ing. Zdeněk Kaška, fa STRABAG a.s., Hradec Králové, tel. 731549496.

Městský úřad – odbor dopravy, silničního hospodářství a správních agend si vyhrazuje právo toto stanovení změnit nebo doplnit, pokud si to bude vyžadovat veřejný zájem resp. bezpečnost a plynulost silničního provozu.

Odůvodnění

Městský v Ústí nad Orlicí, odbor dopravy, silničního hospodářství a správních agend stanovil přechodnou úpravu provozu na základě návrhu žadatele. Přechodné dopravní značení bude umístěno na silnici II/315 a III/36016, v úseku hranice obce Jehnědř - křižovatka silnic II/315 a III/36016 nad obcí Hrádek, z důvodu stavby „Modernizace silnice II/315 Loučky – křižovatka s III/36016“.

S ohledem na rychlost a hospodárnost řízení, Městský úřad v Ústí nad Orlicí, odbor dopravy, silničního hospodářství a správních agend obdržel souhlas k vydání společného stanovení přechodné úpravy dopravního značení od Městského úřadu Litomyšl, odboru místního a silničního hospodářství. Rozmístění dopravního značení bylo projednáno s dotčeným orgánem Policie ČR dle ust. § 77 odst. 2 písm. b) zákona o silničním provozu.

V souladu s ustanovením § 77 odst. 5 zákona o silničním provozu správní úřad opatření obecné povahy nedoručuje a nevyzývá dotčené osoby k podání připomínek a námitek.

Poučení

Opatření obecné povahy se oznamuje veřejnou vyhláškou a nabývá účinnosti pátým dnem po dni vyvěšení veřejné vyhlášky. Proti opatření obecné povahy nelze podat opravný prostředek.

lic. Jaroslav Škarka
vedoucí odboru

Za správnost vyhotovení
Miloslava Bartošová, referentka odboru (oprávněná úřední osoba)

adresa: Sychrova 16, 562 24 Ústí nad Orlicí
tel.: +420 465 514 111
fax: +420 465 525 563

IČ: 00279676 DIČ: CZ00279676
email: podatelna@muuo.cz
web: <http://www.ustinadorlici.cz>

bankovní spojení:
KB Ústí nad Orlicí, č.ú.: 19-420611/0100
ID datové schránky: bxcbwmg

Toto oznámení musí být vyvěšeno po dobu 15 dnů na úřední desce.

Vyvěšeno dne:

Sejmuto dne:

.....
Razítko, podpis oprávněné úřední osoby potvrzující vyvěšení a sejmutí na úřední desce.

Doručí se:

STRABAG a.s., Odštěpný závod Praha, Oblast Hradec Králové, Kladská 1082, Hradec Králové
MADOS MT s.r.o., Lupenice 51, Kostelec nad Orlicí

Na vědomí:

Správa a údržba silnic Pk, Třebovská 333, Ústí nad Orlicí
Správa a údržba silnic Pk, Doubravice 98, Pardubice
Obec Jehnědí (také k vyvěšení na úřední desce)
Pardubický kraj, Komenského 125, Pardubice, p. Mňuk

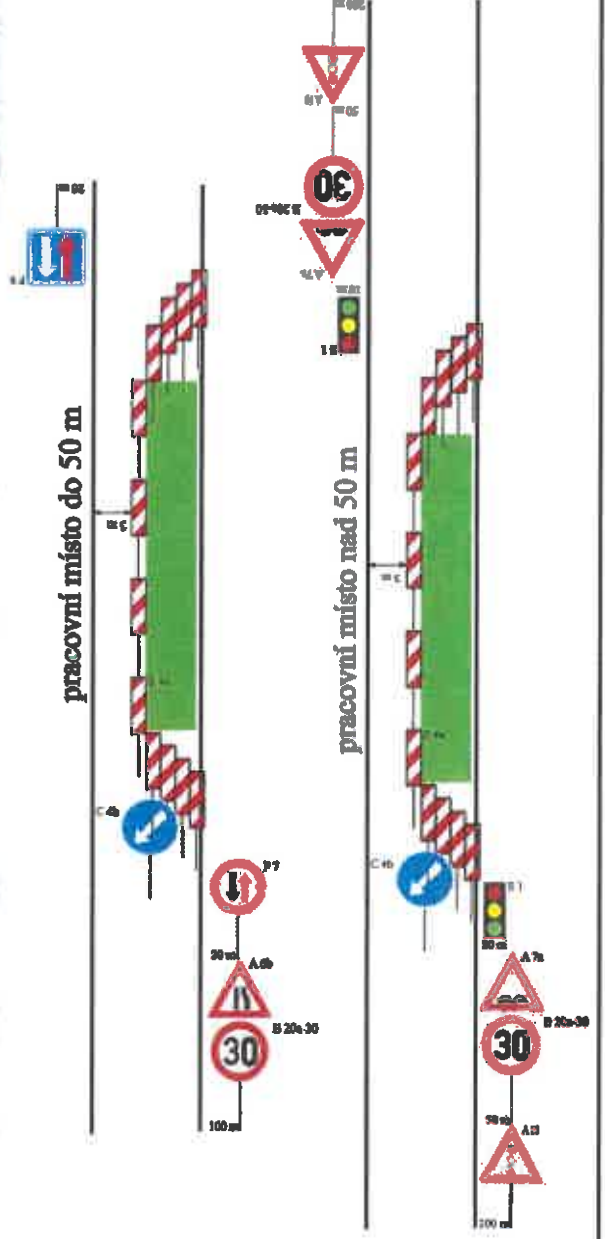
Dotčené orgány státní správy:

Městský úřad Litomyšl, odbor místní a silničního hospodářství
Policie ČR, Krajské ředitelství policie Pardubického kraje, dopravní Inspektorát Ústí nad Orlicí

II/315 SVATÝ JÍŘÍ, JEHNĚDÍ-KŘÍŽ. II/315, III/360 16, DIO-PRACOVNÍ MÍSTA



ÚSEKY REKONSTRUKCÍ



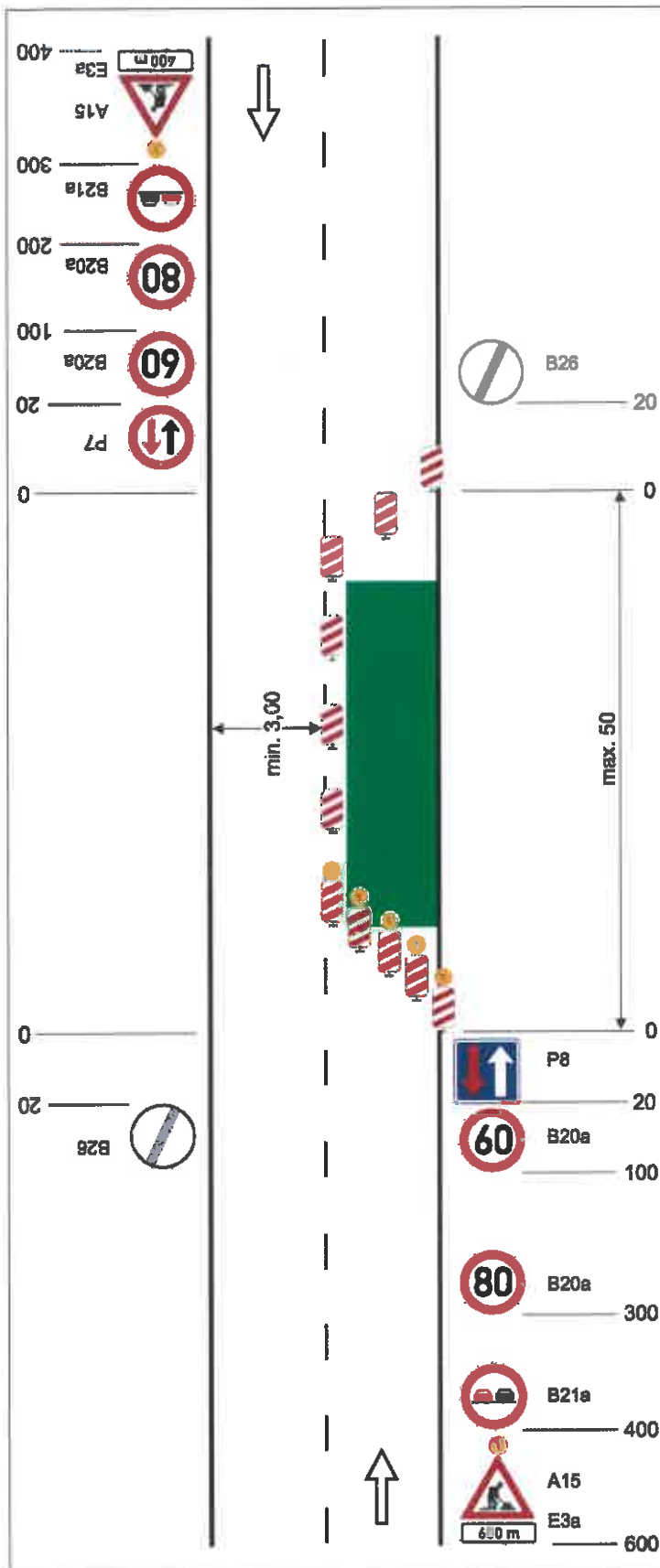


Schéma C/4

Standardní pracovní místo. Zúžení vozovky na jeden jízdní pruh. V případě místní úpravy přednosti v jízdě dopravními značkami.

příčná uzávěra jednostrannými směrovacími deskami

podélná uzávěra oboustrannými směrovacími deskami
odstup max. 20 m

příčná uzávěra jednostrannými směrovacími deskami
výstražná světla typu 1 na každé směrovací desce

výstražné světlo typu 1 nebo značka umístěna na fluorescenčním podkladu, v protisměru shodně

vzdálenosti v metrech

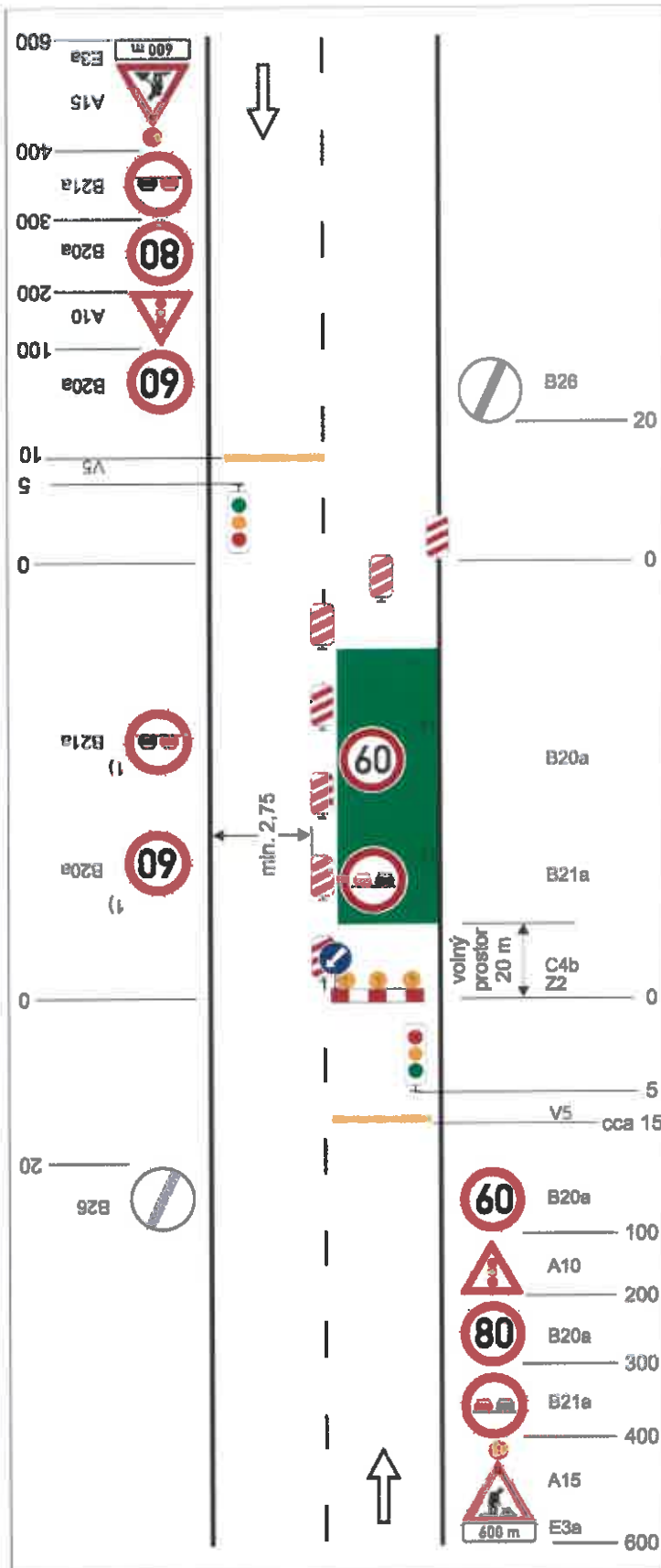


Schéma C/5

Standardní pracovní místo. Zúžení vozovky na jeden jízdní pruh. Řízení provozu světelnými signály.

výstražné světlo typu 1
nebo značka umístěna na fluorescenčním žlutozeleném podkladu, v protisměru shodně

příčná čára souvislá ze žluté nebo oranžové fólie, dopravních knoflíků nebo barvy doporučena

příčná uzávěra jednostrannými směrovacími deskami

podélná uzávěra oboustrannými směrovacími deskami
odstup max. 20 m

příčná uzávěra zábranou
minimálně 3 výstražná světla typu 1

příčná čára souvislá ze žluté nebo oranžové fólie, dopravních knoflíků nebo barvy doporučena

1) opakování v případě podélné uzávěry delší než 300 m po 300 m - 500 m

vzdálenosti v metrech