

[ou] Ústí nad Orlicí

Město Ústí nad Orlicí

Odbor správy majetku města

Vaše č.j.:

Ze dne:

Naše č.j.: MUUO/37173/2019/SMM/ah

Číslo spisu: 6292/2019

Poč. listů: 1

Poč. příloh: 0

Poč. lis. př.: 0

Vyřizuje: Bc. Alena Hudečková

Tel: 465514220

E-mail: hudeckova@muuo.cz

Datum: 26.11.2019

Místo: Ústí nad Orlicí

Záměr pronájmu nebytových prostor v budově č.p. 470, která je součástí p.p.č.st. 3111, vše v obci a k. ú. Ústí nad Orlicí

Město Ústí nad Orlicí, v souladu s ustanovením § 39 odst. 1 zákona č. 128/2000 Sb., o obcích, v platném znění, zveřejňuje záměr pronájmu prostor sloužících podnikání v budově č.p. 470 v ulici Smetanova, která je součástí p.p.č.st. 3111, vše v obci a k. ú. Ústí nad orlicí.

Účel pronájmu: provozování podnikatelské činnosti.

Doba nájmu: nájemní smlouva bude uzavřena na dobu určitou do 30. 6. 2020 s tříměsíční výpovědní lhůtou.

Celková pronajímaná plocha: 1821,18 m².

Předpokládaný termín uzavření nájemní smlouvy 1. 1. 2020.

Záměr pronájmu byl schválen Radou města Ústí nad Orlicí dne 25. 11. 2019, usnesením č. 822/38/RM/2019.

Bližší informace o tomto záměru Vám sdělí Městský úřad Ústí nad Orlicí – odbor správy majetku města.

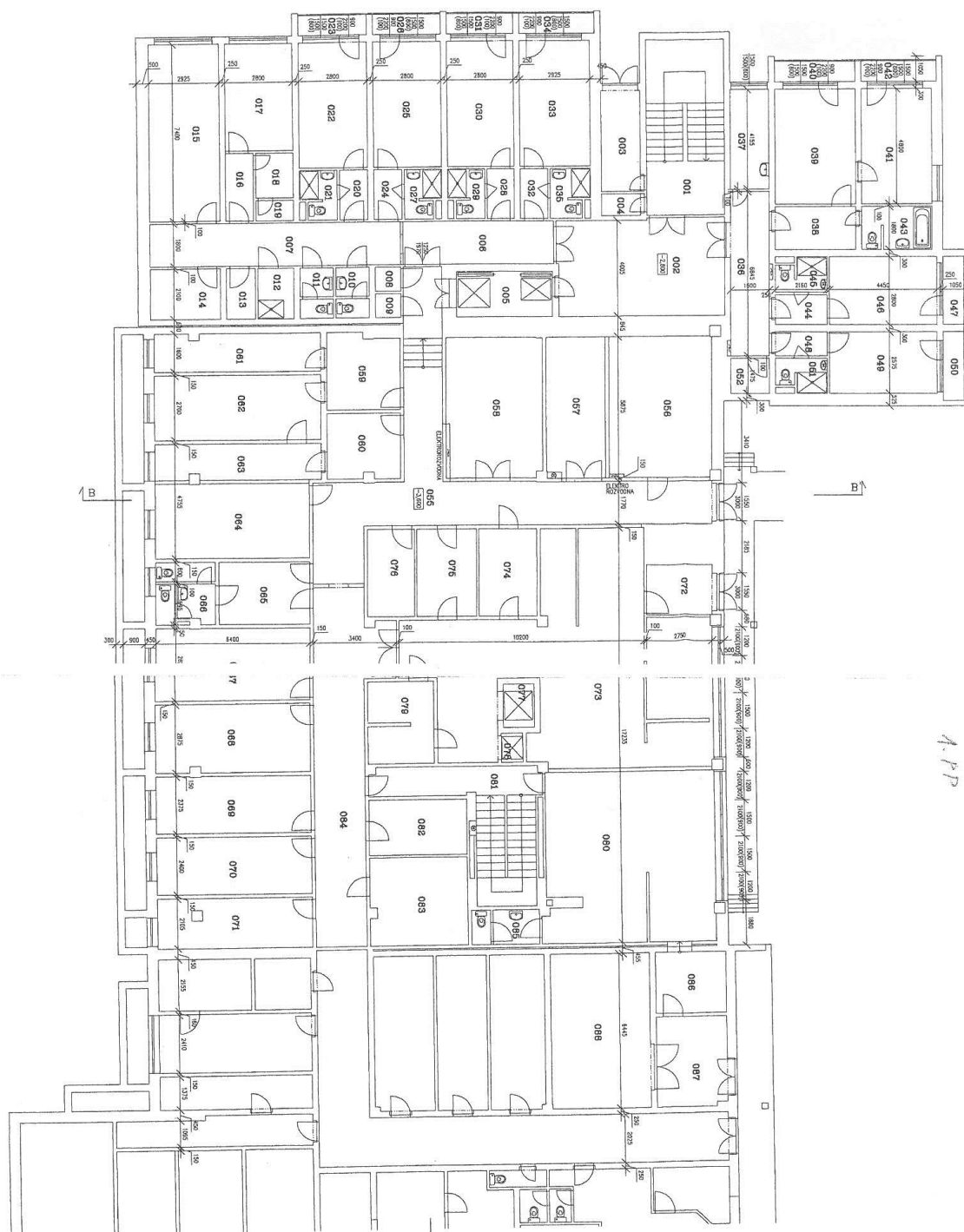
Vyřizuje: Bc. Alena Hudečková (tel.: 465 514 220, mob.: 736 516 299, e-mail: hudeckova@muuo.cz).

adresa: Sychrova 16, 562 24 Ústí nad Orlicí
tel.: +420 465 514 111
fax: +420 465 525 563

IČ: 00279676 **DIČ:** CZ00279676
email: podatelna@muuo.cz
web: <http://www.ustinadorlici.cz>

bankovní spojení:
KB Ústí nad Orlicí, č.ú.: 19-420611/0100
ID datové schránky: bxcbbwmg

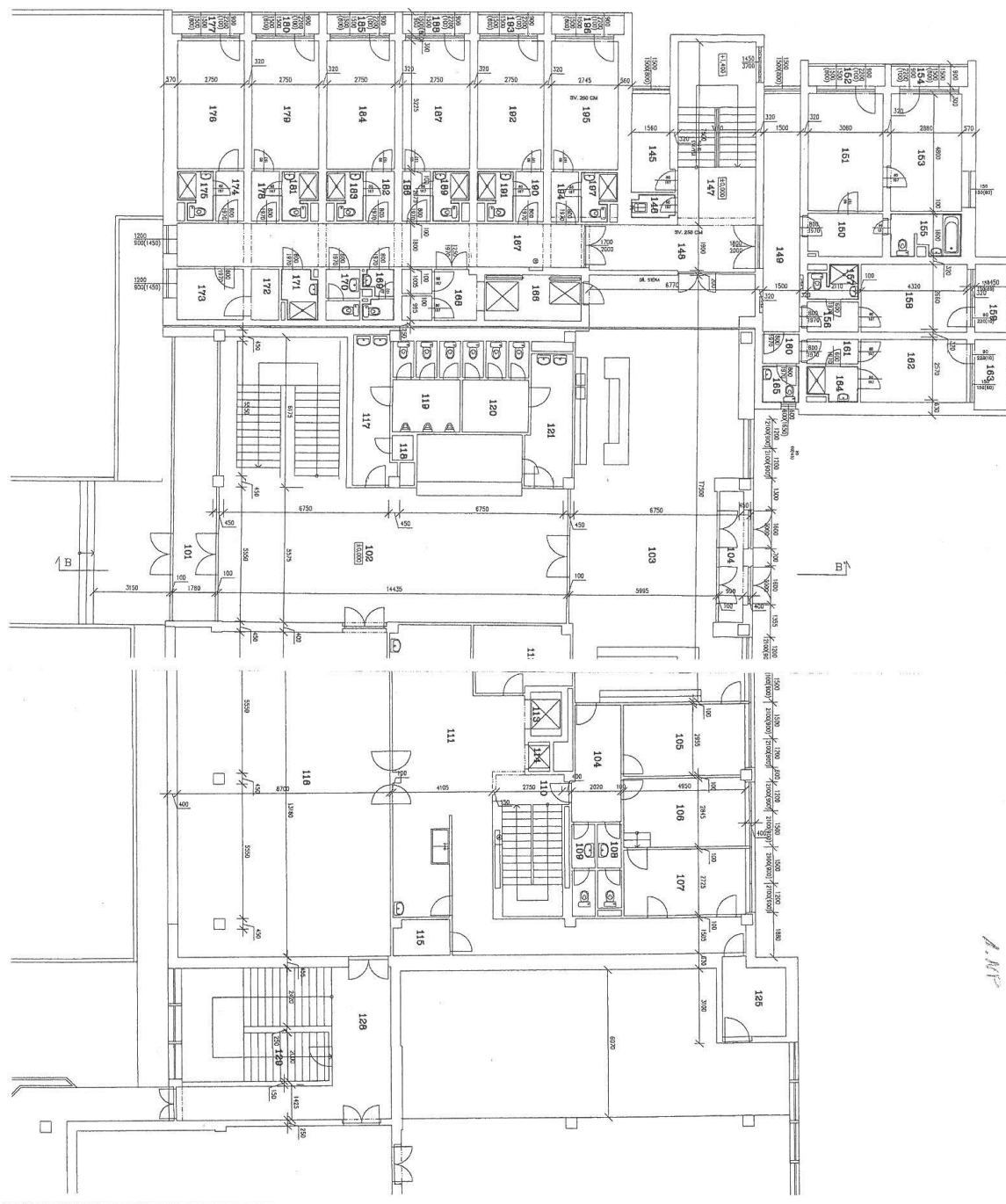
Půdorys jednotlivých podlaží



adresa: Sychrova 16, 562 24 Ústí nad Orlicí
tel.: +420 465 514 111
fax: +420 465 525 563

IČ: 00279676 DIČ: CZ00279676
email: podatelna@muuo.cz
web: <http://www.ustinadorlici.cz>

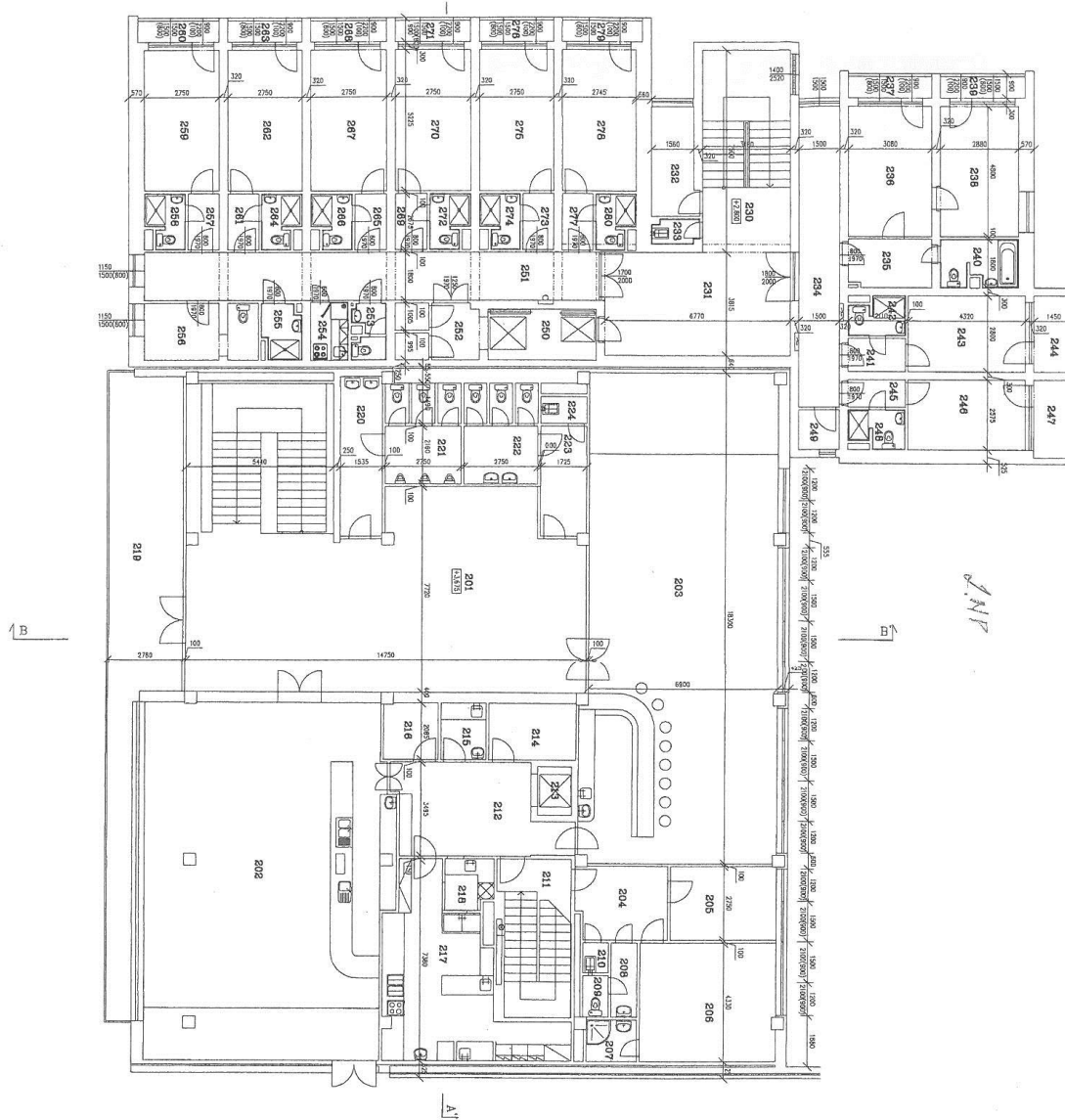
bankovní spojení:
KB Ústí nad Orlicí, č.ú.: 19-420611/0100
ID datové schránky: bxcbwmg



adresa: Sychrova 16, 562 24 Ústí nad Orlicí
tel.: +420 465 514 111
fax: +420 465 525 563

IČ: 00279676 DIČ: CZ00279676
email: podatelna@muuo.cz
web: <http://www.ustinadorlici.cz>

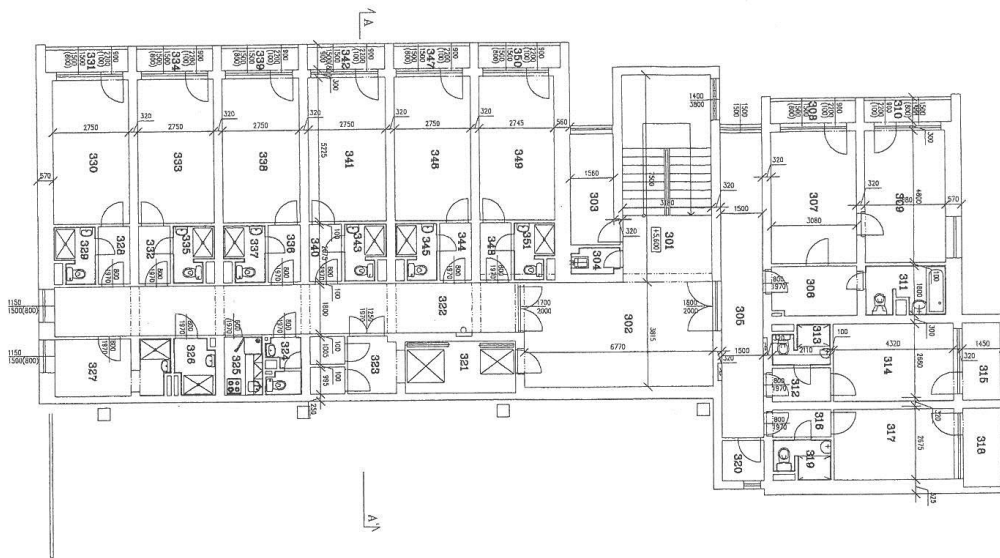
bankovní spojení:
KB Ústí nad Orlicí, č.ú.: 19-420611/0100
ID datové schránky: bxcbwmg



adresa: Sychrova 16, 562 24 Ústí nad Orlicí
tel.: +420 465 514 111
fax: +420 465 525 563

IČ: 00279676 DIČ: CZ00279676
email: podatelna@muuo.cz
web: <http://www.ustinadorlici.cz>

bankovní spojení:
KB Ústí nad Orlicí, č.ú.: 19-420611/0100
ID datové schránky: bxcbwmg



3MF

LEGENDA M

101	KL. MANSINGR
102	KL. MANSINGR
103	KL. MANSINGR
104	KL. MANSINGR
105	KL. MANSINGR
106	KL. MANSINGR
107	KL. MANSINGR
108	KL. MANSINGR
109	KL. MANSINGR
110	KL. MANSINGR
111	KL. MANSINGR
112	KL. MANSINGR
113	KL. MANSINGR
114	KL. MANSINGR
115	KL. MANSINGR
116	KL. MANSINGR
117	KL. MANSINGR
118	KL. MANSINGR
119	KL. MANSINGR
120	KL. MANSINGR
121	KL. MANSINGR
122	KL. MANSINGR
123	KL. MANSINGR
124	KL. MANSINGR
125	KL. MANSINGR
126	KL. MANSINGR
127	KL. MANSINGR
128	KL. MANSINGR
129	KL. MANSINGR
130	KL. MANSINGR
131	KL. MANSINGR
132	KL. MANSINGR
133	KL. MANSINGR
134	KL. MANSINGR
135	KL. MANSINGR
136	KL. MANSINGR
137	KL. MANSINGR
138	KL. MANSINGR
139	KL. MANSINGR
140	KL. MANSINGR
141	KL. MANSINGR
142	KL. MANSINGR
143	KL. MANSINGR
144	KL. MANSINGR
145	KL. MANSINGR
146	KL. MANSINGR
147	KL. MANSINGR
148	KL. MANSINGR
149	KL. MANSINGR
150	KL. MANSINGR
151	KL. MANSINGR
152	KL. MANSINGR
153	KL. MANSINGR
154	KL. MANSINGR
155	KL. MANSINGR
156	KL. MANSINGR
157	KL. MANSINGR
158	KL. MANSINGR
159	KL. MANSINGR
160	KL. MANSINGR
161	KL. MANSINGR
162	KL. MANSINGR
163	KL. MANSINGR
164	KL. MANSINGR
165	KL. MANSINGR
166	KL. MANSINGR
167	KL. MANSINGR
168	KL. MANSINGR
169	KL. MANSINGR
170	KL. MANSINGR
171	KL. MANSINGR
172	KL. MANSINGR
173	KL. MANSINGR
174	KL. MANSINGR
175	KL. MANSINGR
176	KL. MANSINGR
177	KL. MANSINGR
178	KL. MANSINGR
179	KL. MANSINGR
180	KL. MANSINGR
181	KL. MANSINGR
182	KL. MANSINGR
183	KL. MANSINGR
184	KL. MANSINGR
185	KL. MANSINGR
186	KL. MANSINGR
187	KL. MANSINGR
188	KL. MANSINGR
189	KL. MANSINGR
190	KL. MANSINGR
191	KL. MANSINGR
192	KL. MANSINGR
193	KL. MANSINGR
194	KL. MANSINGR
195	KL. MANSINGR
196	KL. MANSINGR
197	KL. MANSINGR
198	KL. MANSINGR
199	KL. MANSINGR
200	KL. MANSINGR
201	KL. MANSINGR
202	KL. MANSINGR
203	KL. MANSINGR
204	KL. MANSINGR
205	KL. MANSINGR
206	KL. MANSINGR
207	KL. MANSINGR
208	KL. MANSINGR
209	KL. MANSINGR
210	KL. MANSINGR
211	KL. MANSINGR
212	KL. MANSINGR
213	KL. MANSINGR
214	KL. MANSINGR
215	KL. MANSINGR
216	KL. MANSINGR
217	KL. MANSINGR
218	KL. MANSINGR
219	KL. MANSINGR
220	KL. MANSINGR
221	KL. MANSINGR
222	KL. MANSINGR
223	KL. MANSINGR
224	KL. MANSINGR
225	KL. MANSINGR
226	KL. MANSINGR
227	KL. MANSINGR
228	KL. MANSINGR
229	KL. MANSINGR
230	KL. MANSINGR
231	KL. MANSINGR
232	KL. MANSINGR
233	KL. MANSINGR
234	KL. MANSINGR
235	KL. MANSINGR
236	KL. MANSINGR
237	KL. MANSINGR
238	KL. MANSINGR
239	KL. MANSINGR
240	KL. MANSINGR
241	KL. MANSINGR
242	KL. MANSINGR
243	KL. MANSINGR
244	KL. MANSINGR
245	KL. MANSINGR
246	KL. MANSINGR
247	KL. MANSINGR
248	KL. MANSINGR
249	KL. MANSINGR
250	KL. MANSINGR
251	KL. MANSINGR
252	KL. MANSINGR
253	KL. MANSINGR
254	KL. MANSINGR
255	KL. MANSINGR
256	KL. MANSINGR
257	KL. MANSINGR
258	KL. MANSINGR
259	KL. MANSINGR
260	KL. MANSINGR
261	KL. MANSINGR
262	KL. MANSINGR
263	KL. MANSINGR
264	KL. MANSINGR
265	KL. MANSINGR
266	KL. MANSINGR
267	KL. MANSINGR
268	KL. MANSINGR
269	KL. MANSINGR
270	KL. MANSINGR
271	KL. MANSINGR
272	KL. MANSINGR
273	KL. MANSINGR
274	KL. MANSINGR
275	KL. MANSINGR
276	KL. MANSINGR
277	KL. MANSINGR
278	KL. MANSINGR
279	KL. MANSINGR
280	KL. MANSINGR
281	KL. MANSINGR
282	KL. MANSINGR
283	KL. MANSINGR
284	KL. MANSINGR
285	KL. MANSINGR
286	KL. MANSINGR
287	KL. MANSINGR
288	KL. MANSINGR
289	KL. MANSINGR
290	KL. MANSINGR
291	KL. MANSINGR
292	KL. MANSINGR
293	KL. MANSINGR
294	KL. MANSINGR
295	KL. MANSINGR
296	KL. MANSINGR
297	KL. MANSINGR
298	KL. MANSINGR
299	KL. MANSINGR
300	KL. MANSINGR

3000	PROJEKT
3001	KL. MANSINGR
3002	KL. MANSINGR
3003	KL. MANSINGR
3004	KL. MANSINGR
3005	KL. MANSINGR
3006	KL. MANSINGR
3007	KL. MANSINGR
3008	KL. MANSINGR
3009	KL. MANSINGR
3010	KL. MANSINGR
3011	KL. MANSINGR
3012	KL. MANSINGR
3013	KL. MANSINGR
3014	KL. MANSINGR
3015	KL. MANSINGR
3016	KL. MANSINGR
3017	KL. MANSINGR
3018	KL. MANSINGR
3019	KL. MANSINGR
3020	KL. MANSINGR
3021	KL. MANSINGR
3022	KL. MANSINGR
3023	KL. MANSINGR
3024	KL. MANSINGR
3025	KL. MANSINGR
3026	KL. MANSINGR
3027	KL. MANSINGR
3028	KL. MANSINGR
3029	KL. MANSINGR
3030	KL. MANSINGR
3031	KL. MANSINGR
3032	KL. MANSINGR
3033	KL. MANSINGR
3034	KL. MANSINGR
3035	KL. MANSINGR
3036	KL. MANSINGR
3037	KL. MANSINGR
3038	KL. MANSINGR
3039	KL. MANSINGR
3040	KL. MANSINGR
3041	KL. MANSINGR
3042	KL. MANSINGR
3043	KL. MANSINGR
3044	KL. MANSINGR
3045	KL. MANSINGR
3046	KL. MANSINGR
3047	KL. MANSINGR
3048	KL. MANSINGR
3049	KL. MANSINGR
3050	KL. MANSINGR
3051	KL. MANSINGR
3052	KL. MANSINGR
3053	KL. MANSINGR
3054	KL. MANSINGR
3055	KL. MANSINGR
3056	KL. MANSINGR
3057	KL. MANSINGR
3058	KL. MANSINGR
3059	KL. MANSINGR
3060	KL. MANSINGR

Vyvěšeno dne:

Sejmuto dne:

adresa: Sychrova 16, 562 24 Ústí nad Orlicí
 tel.: +420 465 514 111
 fax: +420 465 525 563

IČ: 00279676 DIČ: CZ00279676
 email: podatelna@muuo.cz
 web: http://www.ustinadorlici.cz

bankovní spojení:
 KB Ústí nad Orlicí, č.ú.: 19-420611/0100
 ID datové schránky: bxcbwmg