

**Městský úřad Ústí nad Orlicí**  
**odbor dopravy, silničního hospodářství a správních agend**

Vaše č.j.:  
 Ze dne: 02.11.2018

Naše č.j.: MUUO/35152/2018/DSS/ba  
 Číslo spisu: 5427/2018  
 Spis. značka: dss-staveb/5427/2018  
 Poč. listů: 4  
 Poč. příloh: 0  
 Poč. ls. př.: 0

Vyřizuje: Miloslava Bartošová  
 Tel: 465 514 341  
 E-mail: bartosov@muuo.cz  
 Datum: 05.11.2018  
 Místo: Ústí nad Orlicí

**Město Ústí nad Orlicí**

Sychrova 16  
 562 24 Ústí nad Orlicí

## VEŘEJNÁ VYHLÁŠKA

### Oznámení o zahájení společného územního a stavebního řízení

Město Ústí nad Orlicí, se sídlem Sychrova 16, Ústí nad Orlicí, IČ 00279676 (dále jen „žadatel“) podal dne 02.11.2018 u Městského úřadu v Ústí nad Orlicí, odboru dopravy, silničního hospodářství a správních agend žádost o vydání společného povolení na stavbu:

**„Ústí nad Orlicí, ul. Zborovská, rekonstrukce ploch kolem domu čp. 1171-1173“**

na pozemcích p.p.č. 423/1, 423/4, 443/3, 423/3, 421/2 , katastrálního území Ústí nad Orlicí

#### Stručný popis stavby:

Rekonstrukce stávajících zpevněných ploch v ul. Zborovská v Ústí nad Orlicí kolem bytového domu čp. 1171-1173 v celkové délce cca 88 m a v prostorovém uspořádání, které respektuje stávající stav s doplněním nových parkovacích stání. Součástí stavby bude i rekonstrukce dešťové kanalizace, která bude sloužit k odvodnění zpevněných ploch. Vozovka bude v šíři 6,50, 4,00 a 3,00 m (stávající stav). Na vozovku bude navazovat přístupová cesta k řadovým garážím, která bude z části ze zatravněvací dlažby a z části ze skladebné. Parkovací stání bude v kolmém řazení délky 4,50 m a základní šířky 2,50 m, v šikmém řazení 60° bude šířka pásu 4,70 m se základní šířkou stání 2,65 m. Součástí jsou také chodníkové plochy, či plochy pro přístup pěších do vstupů do objektů, v šířkovém uspořádání dle stávajícího stavu.

adresa: Sychrova 16, 562 24 Ústí nad Orlicí  
 tel.: +420 465 514 111  
 fax: +420 465 525 563

IČ: 00279676 DIČ: CZ00279676  
 email: podatelna@muuo.cz  
 web: <http://www.ustinadorlic.cz>

bankovní spojení:  
 KB Ústí nad Orlicí, č.ú.: 19-420611/0100  
 ID datové schránky: bxcbwrmg

Stavba je v souladu s vydanou územně plánovací dokumentací na dotčeném území. Na stavbu bylo vydáno Městským úřadem stavebním úřadem Ústí nad Orlicí, podle ust. § 96b odst. 3 zákona č. 183/2006 Sb., o územním plánování a stavebním řádu, závazné stanovisko ze dne 22.05.2018 pod č.j. MUUO/15770/2018/SÚ/franz.

Projektovou dokumentaci stavby zpracoval Ing. Jiří Cihlář, Orlické nábřeží 1029, Choceň (osoba s autorizací – Ing. Jiří Cihlář ČKAIT 0701407 - obor dopravní stavby)  
Dnem podání u stavebního úřadu bylo zahájeno společné územní a stavební řízení (dále jen „společné řízení“).

Městský úřad v Ústí nad Orlicí, odbor dopravy, silničního hospodářství a správních agend, který je podle ustanovení § 16 a § 40 odst. 1, odst. 4 písm. a) zákona č. 13/1997 Sb., o pozemních komunikacích ve znění pozdějších předpisů, a dle ustanovení § 94j zákona 183/2006 Sb., o územním plánování a stavebním řádu (dále jen „stavební zákon“), ve znění pozdějších předpisů speciálním stavebním úřadem pro stavby na silnicích II. a III. třídy, místních a veřejně přístupných účelových komunikacích, oznamuje všem účastníkům řízení a dotčeným orgánům v souladu s ust. § 94m stavebního zákona zahájení společného řízení. Jelikož jsou stavebnímu úřadu dobře známy poměry staveniště a žádost poskytuje dostatečný podklad pro posouzení navrhované stavby, upouští se ve smyslu ust. § 94m odst. 3 stavebního zákona od ústního jednání a místního šetření.

Účastníci řízení mohou uplatnit své námítky nejpozději do 15 dnů od doručení tohoto oznámení, jinak k nim nebude přihlédnuto. Ve stejné lhůtě sdělí svá závazná stanoviska dotčené orgány.

Závazná stanoviska, která mohou dotčené orgány uplatňovat podle § 4 odst. 4 stavebního zákona, musí být uplatněna nejpozději při ústním jednání, případně při veřejném ústním jednání, jinak se k nim nepřihlíží. Jestliže dojde k upuštění od ústního jednání, musí být uplatněna ve stanovené lhůtě, jinak se k nim nepřihlíží. K závazným stanoviskům a námítkám k věcem, o kterých bylo rozhodnuto při vydání územně plánovací dokumentace, se nepřihlíží.

Osoba, která je účastníkem řízení podle ustanovení § 94k písm. c) až e) stavebního zákona, může uplatňovat námítky proti projednávanému stavebnímu záměru, dokumentaci, způsobu provádění a užívání stavebního záměru nebo požadavkům dotčených orgánů, pokud jimi může být přímo dotčeno jeho vlastnické nebo jiné věcné právo k pozemku nebo stavbě. Obec uplatňuje ve společném územním a stavebním řízení námítky k ochraně zájmů obce a zájmů občanů obce. Osoba, která je účastníkem řízení podle zvláštního právního předpisu, může v řízení uplatňovat námítky pouze v rozsahu, v jakém je projednávaným stavebním záměrem dotčen veřejný zájem, jehož ochrannou se podle zvláštního právního předpisu zabývá. K námítkám, které nesplňují uvedené požadavky, se nepřihlíží.

Účastník řízení ve svých námítkách uvede skutečnosti, které zakládají jeho postavení jako účastníka řízení, a důvody podání námitek, k námítkám které překračují výše uvedený rozsah, se nepřihlíží.

Do podkladů rozhodnutí lze nahlédnout na MěÚ odboru dopravy, silničního hospodářství a správních agend (Mírové nám. čp. 7) v Ústí nad Orlicí (v úřední dny pondělí a středa v době od 8.00 hod. do 16.00 hod.) Nechá-li se některý z účastníků řízení zastupovat, předloží jeho zástupce písemnou plnou moc.

Speciální stavební úřad současně se zahájením stavebního řízení účastníkům řízení oznamuje, že mají možnost seznámit se s podklady pro vydání rozhodnutí a vyjádřit se k nim podle ust. § 36 odst. 3 zákona č. 500/2004 Sb., správní řád a to ve lhůtě do 5 dnů od uplynutí výše stanovené lhůty k podání námitek. Tato lhůta 5 dnů již neslouží k podání námitek. Po uplynutí lhůty k vyjádření k podkladům rozhodnutí speciální stavební úřad rozhodne ve výše uvedené věci.

lic. Jaroslav Škarka  
vedoucí odboru

Za správnost vyhotovení  
Miloslava Bartošová, referentka odboru (oprávněná úřední osoba)

**Účastníci řízení:**

**podle § 94k stavebního zákona (datovou schránkou, doručenkou):**

Město Ústí nad Orlicí, Sychrova 16, Ústí nad Orlicí, IČ 00279676  
CETIN Česká telekomunikační infrastruktura a.s., Olšanská 2681/6, 130 00 Praha 3, IČ 04084063  
ČEZ Distribuce a.s., Teplická 874/8, 405 02 Děčín, IČ 24729035  
GridServices, s.r.o., Plynárenská č.p. 499/1, Zábřovice, 60200 Brno 2, IČ 27935311  
TEPPOS spol. s r.o., Královéhradecká 1566, 562 01 Ústí nad Orlicí, IČ 25945793  
Kabelová televize Ústí nad Orlicí s.r.o., Tvardkova 1191, 562 01 Ústí nad Orlicí, IČ 47471581

**podle ust. § 94k písm. e) stavebního zákona - vlastníci sousedních staveb a pozemků (veřejnou vyhláškou):**

p.p.č. 423/12, 423/11, 445/1, 424/2, st.p.č. 1466/1, 1466/2, 1466/3, , 1119, 1800, 1801, 1802, 1803, 1799, 1798, 1797, 1796, 2635, 2636, 3235, 25, 24/2 v k.ú. Ústí nad Orlicí

**Dotčené orgány státní správy (datovou schránkou, doručenkou):**

Policie ČR, Krajské ředitelství policie Pardubického kraje, dopravní inspektorát Ústí nad Orlicí, Tvardkova 1191, 562 27 Ústí nad Orlicí  
MěÚ stavební úřad, Sychrova 16, 562 24 Ústí nad Orlicí  
MěÚ Ústí nad Orlicí, odbor životního prostředí, Sychrova 16, 562 24 Ústí nad Orlicí  
MěÚ Ústí nad Orlicí, odbor školství, kultury, sportu, cestovního ruchu a propagace, Sychrova 16, 56224 Ústí nad Orlicí  
Hasičský záchranný sbor Pardubického kraje, územní odbor Ústí nad Orlicí, Hylváty 5, 562 03 Ústí nad Orlicí

**Dále obdržel (datovou schránkou, doručenkou):**

Ing. Jiří Cihlář Orlické nábřeží 1029, 565 01 Choceň  
NIPI ČR o.s., Tkalcovská 110, 560 02 Česká Třebová

adresa: Sychrova 16, 562 24 Ústí nad Orlicí | IČ: 00279676 DIČ: CZ00279676  
tel.: +420 465 514 111 | email: podatelna@muuo.cz  
fax: +420 465 525 563 | web: http://www.ustinadorlici.cz

bankovní spojení:  
KB Ústí nad Orlicí, č.ú.: 19-420611/0100  
ID datové schránky: bxcbwmg

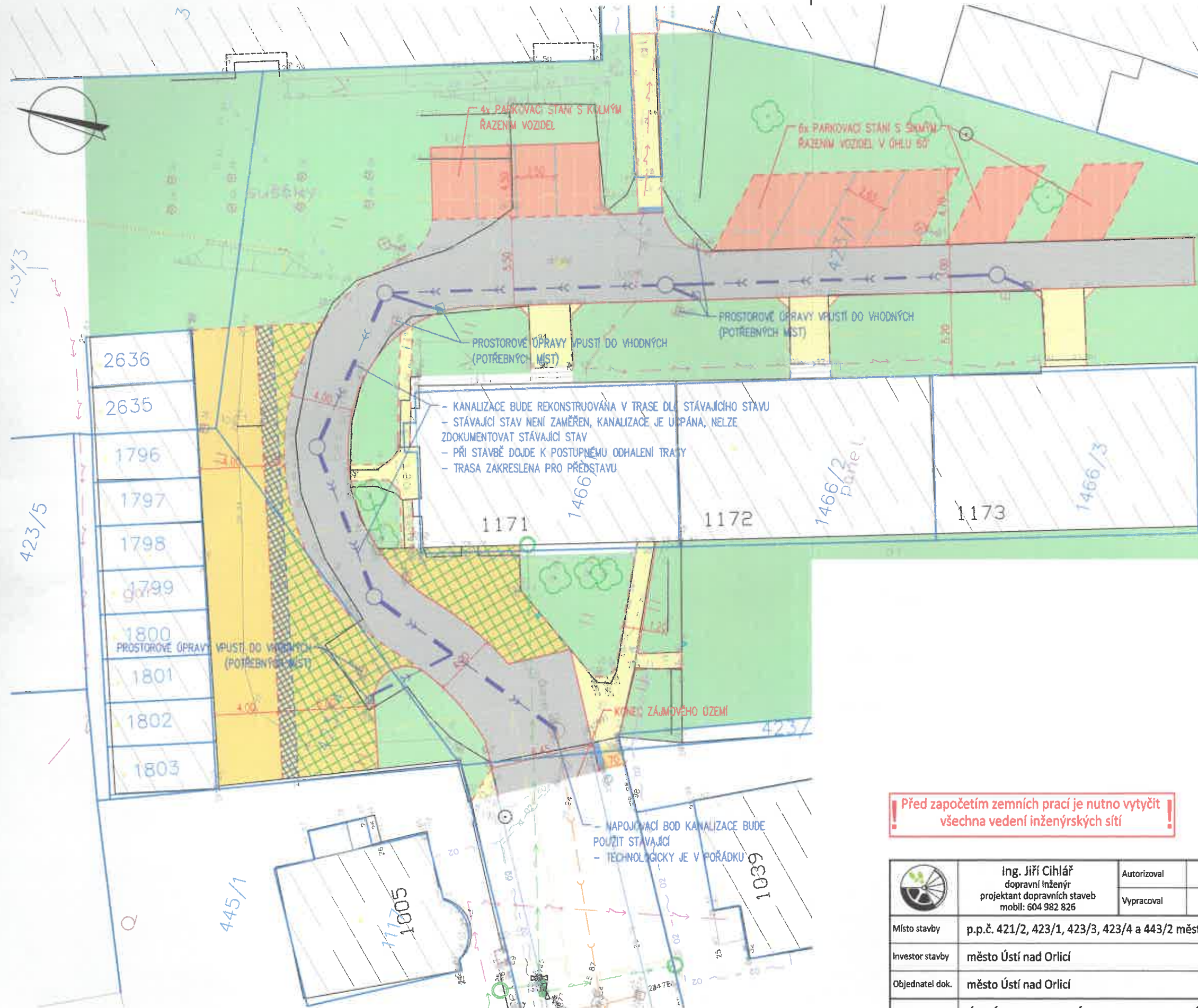
Toto oznámení musí být vyvěšeno po dobu 15 dnů na úřední desce orgánu, který písemnost doručuje a zveřejněno způsobem umožňujícím dálkový přístup. Poslední den této lhůty je dnem doručení.

Vyvěšeno dne: .....

Sejmuto dne: .....

.....

Razítko, podpis oprávněné úřední osoby potvrzující vyvěšení a sejmutí na úřední desce.



**LEGENDA:**

- VOZOVKA – asfaltový beton
- PARKOVACÍ STÁNÍ – zámková dlažba barevný mix podzim
- MANIPULAČNÍ PLOCHA U GARÁŽÍ – zámková dlažba šedá
- MANIPULAČNÍ PLOCHA U GARÁŽÍ – zatravnovací dlažba šedá
- POCHOZÍ PLOCHA – zámková dlažba šedá
- VSAKOVACÍ ŠTĚRKOVÉ ŽEBRO
- ZELEŇ – tráva
- BETONOVÁ OBRUBA – podsádka +10cm
- BETONOVÁ OBRUBA – podsádka max. +2cm

**LEGENDA INŽENÝRSKÝCH SÍTÍ**

- SDĚLOVACÍ KABEL
- ELEKTRO NN
- VEŘEJNÉ OSVĚTLENÍ
- VODOVOD
- KANALIZACE
- PLYNOVOD
- SDĚLOVACÍ TELEVIZNÍ KABEL
- TRASA REKONSTRUOVANÉ KANALIZACE
- PŘÍPOJKA ULIČNÍ VPUSTI

**! Před započítím zemních prací je nutno vytyčit všechna vedení inženýrských sítí !**



**Souřadný systém: JTSK  
 Výškový systém: B.p.v.**

	Ing. Jiří Cihlář dopravní inženýr projektant dopravních staveb mobil: 604 982 826	Autorizoval	Ing. Jiří Cihlář	Profese	doprava
		Vypracoval	Ing. Jiří Cihlář	Číslo zakázky	201806-1
Místo stavby	p.p.č. 421/2, 423/1, 423/3, 423/4 a 443/2 město Ústí nad Orlicí			Datum	06/2018
Investor stavby	město Ústí nad Orlicí			Stupeň	DUR+DSP
Objednatel dok.	město Ústí nad Orlicí			Revize	A
Název akce	ÚSTÍ NAD ORLICÍ, UL. ZBOROVSKÁ REKONSTRUKCE PLOCH KOLEM DOMU č.p. 1171 – 1173			Formát	2xA4
				Paré	01
Název objektu	SITUAČNÍ VÝKRESY			Měřítko	1:250
Název přílohy	KOORDINAČNÍ SITUACE			Číslo přílohy	C.3