

**Městský úřad Ústí nad Orlicí**  
**odbor dopravy, silničního hospodářství a správních agend**

Vaše č.j.:  
 Ze dne: 26.09.2018

Naše č.j.: MUUO/31004/2018/DSS/ba  
 Číslo spisu: 4952/2018  
 Spls. značka: dss-práce/4952/2018  
 Poč. listů: 3  
 Poč. příloh: 0  
 Poč. lis. př.: 0

Vyřizuje: Miloslava Bartošová  
 Tel: 465 514 341  
 E-mail: bartosov@muuo.cz  
 Datum: 27.09.2018  
 Místo: Ústí nad Orlicí

**TEPVOS, spol. s r.o.**

Královéhradecká 1566  
 562 01 Ústí nad Orlicí

## VEŘEJNÁ VYHLÁŠKA

### Opatření obecné povahy stanovení přechodné úpravy provozu na pozemních komunikacích

Městský úřad v Ústí nad Orlicí, odbor dopravy, silničního hospodářství a správních agend, jako věcně a místně příslušný správní úřad dle ustanovení § 124 odst. 6 a § 77 odst. 1 písm. c) zákona č. 361/2000 Sb., o provozu na pozemních komunikacích a o změnách některých zákonů, ve znění pozdějších předpisů (dále jen zákon o silničním provozu), a dle ustanovení § 173 zákona č. 500/2004 Sb., správní řád, ve znění pozdějších předpisů, v návaznosti na ustanovení § 77 odst. 5 zákona o silničním provozu, na základě žádosti společnosti TEPVOS spol. s r.o., Královéhradecká 1566, Ústí nad Orlicí, IČ 25945793 podané dne 26.09.2018, dále po předchozím písemném vyjádření Policie ČR, Krajské ředitelství policie Pardubického kraje, dopravní inspektorát Ústí nad Orlicí ze dne 24.09.2018 pod č.j. KRPE-76181-2/ČJ-2018-171106

stanovuje  
**přechodnou úpravu provozu**

na silnici II/31510 v obci Ústí nad Orlicí-Knapovec za těchto podmínek:

- 1) Dopravní značení bude umístěno na silnici dle přiloženého schématu B/2, odsouhlaseného Policií ČR, Krajské ředitelství policie Pardubického kraje, dopravní inspektorát Ústí nad Orlicí ze dne 24.09.2018 pod č.j. KRPE-76181-2/ČJ-2018-171106. Schéma je nedílnou součástí tohoto stanovení.
- 2) Přenosné dopravní značky musí být umístěny na sloupcích červeno-bíle pruhovaných, pruhy mají šířku 100 – 200 mm, spodní okraj přenosné dopravní značky musí být min. 0,6 m nad niveletou vozovky.
- 3) Přenosné dopravní značky musí být v reflexním provedení a musí být osazeny s dostatečnou stabilitou proti povětrnostním podmínkám a jiným vlivům, musí být zabezpečeny proti deformaci, pootočení a posunutí. Přechodné dopravní značení musí být udržováno pravidelným čištěním a obnovou v náležitém stavu, tak aby byla zajištěna jejich včasná viditelnost a správná čitelnost.

adresa: Sychrova 16, 562 24 Ústí nad Orlicí  
 tel.: +420 465 514 111  
 fax: +420 465 525 563

IČ: 00279676 DIČ: CZ00279676  
 email: podatelna@muuo.cz  
 web: <http://www.ustinadorlicl.cz>

bankovní spojení:  
 KB Ústí nad Orlicí, č.ú.: 19-420611/0100  
 ID datové schránky: bxcbwmg

- 4) Barevně i provedením musí dopravní značky odpovídat ČSN EN 12899-1 a přílohám vyhlášky č. 294/2015 Sb., kterou se provádějí pravidla provozu na pozemních komunikacích.
- 5) Umístění dopravních značek musí splňovat podmínky uvedené v publikacích Zásady pro dopravní značení na pozemních komunikacích - TP 65, které vydalo Centrum dopravního výzkumu Brno a bylo schváleno Ministerstvem dopravy a spojů.
- 6) Viditelnost DZ musí být zajištěna mimo obec ze vzdálenosti 100 m a v obci z 50 m.
- 7) Instalací DZ nesmí dojít k narušení nadzemních a podzemních inženýrských sítí.
- 8) Dopravní značení bude instalováno odbornou firmou TEPVOS spol. s r.o., Královéhradecká 1566, Ústí nad Orlicí, na své náklady a bude umístěno po dobu prací v termínu **od 10.10.2018 do 31.10.2018**.
- 9) Odpovědná osoba za umístění a odbornou montáž dopravního značení dle tohoto stanovení, následně jeho kontrolu a údržbu po celou dobu přechodné úpravy provozu je pan Jiří Roušavý, fa TEPVOS spol. s r.o., Ústí nad Orlicí, tel. 608553304.

Městský úřad – odbor dopravy, silničního hospodářství a správních agend si vyhrazuje právo toto stanovení změnit nebo doplnit, pokud si to bude vyžadovat veřejný zájem resp. bezpečnost a plynulost silničního provozu.

#### Odůvodnění

Městský v Ústí nad Orlicí, odbor dopravy, silničního hospodářství a správních agend stanovil přechodnou úpravu provozu na základě návrhu žadatele. Přechodné dopravní značení bude umístěno na silnici III/31510 v obci Ústí nad Orlicí-Knapovec, z důvodu stavby veřejného osvětlení.

Rozmístění dopravního značení bylo projednáno s dotčeným orgánem Policie ČR dle ust. § 77 odst. 2 písm. b) zákona o silničním provozu.

V souladu s ustanovením § 77 odst. 5 zákona o silničním provozu správní úřad opatření obecné povahy nedoručuje a nevyzývá dotčené osoby k podání připomínek a námitek.

#### Poučení

Opatření obecné povahy se oznamuje veřejnou vyhláškou a nabývá účinnosti pátým dnem po dni vyvěšení veřejné vyhlášky. Proti opatření obecné povahy nelze podat opravný prostředek.

lic. Jaroslav Škarka  
vedoucí odboru

Za správnost vyhotovení  
Miloslava Bartošová, referentka odboru (oprávněná úřední osoba)

Toto oznámení musí být vyvěšeno po dobu 15 dnů na úřední desce.

Vyvěšeno dne: .....

Sejmuto dne: .....

.....  
Razítko, podpis oprávněné úřední osoby potvrzující vyvěšení a sejmuto na úřední desce.

**Doručí se:**

TEPVOS spol. s r.o., Královéhradecká 1566, Ústí nad Orlicí  
Správa a údržba silnic Pk, Třebovská 333, Ústí nad Orlicí

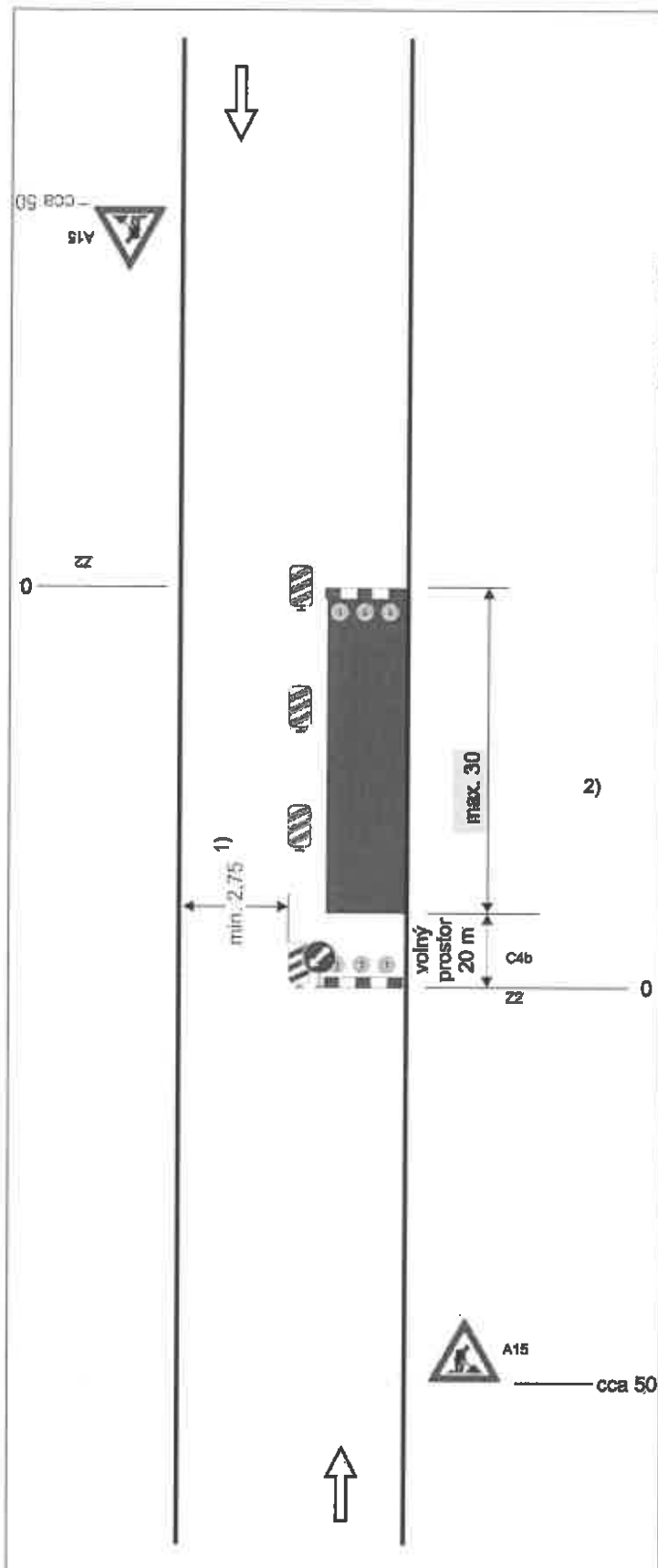
**Na vědomí:**

Město Ústí nad Orlicí, Sychrova 16 (ORM)

**Dotčené orgány státní správy:**

MěÚ stavební úřad Ústí nad Orlicí

Policie ČR, Krajské ředitelství policie Pardubického kraje, dopravní inspektorát Ústí nad Orlicí



## Schéma B/2

Standardní pracovní místo na pozemní komunikaci s malým dopravním zatížením. Zúžení vozovky na jeden jízdní pruh.

POLICIE ČESKÉ REPUBLIKY  
 KRAJSKÉ ŘEDITELSTVÍ POLICIE  
 JIHOVÝCHODNÍHO KRAJE  
 ODBOR  
 KONTROLNÍ INSPEKTORÁT  
 512 27 ÚSTÍ NAD ORLICÍ

příčná uzávěra zábranou  
 minimálně 3 výstražná světla typu 1

podélná uzávěra obou-strannými  
 směrovacími deskami  
 odstup max. 10m

podélná uzávěra zábradlím na  
 straně chodníku/stezky pro cyklisty

příčná uzávěra zábranou  
 minimálně 3 výstražná světla typu 1

1) může být ve výjimečných  
 případech menší (viz kap.  
 6.1.2.)

2) užití dopravních značek a  
 dopravních zařízení v případě  
 souběžných parkovacích  
 pruhů, chodníků a/nebo  
 stezek pro cyklisty podle  
 schémat B/16 až B/20

vzdálenost v metrech