

**Městský úřad Ústí nad Orlicí**  
odbor dopravy, silničního hospodářství a správních agend

Vaše č.j.:  
Ze dne: 30.07.2018

Naše č.j.: MUUO/24863/2018/DSS/ba  
Číslo spisu: 4113/2018  
Spis. značka: dss-práce/4113/2018  
Poč. listů: 3  
Poč. příloh: 0  
Poč. lis. př.: 0

Vyřizuje: Miloslava Bartošová  
Tel: 465 514 341  
E-mail: bartosov@muuo.cz  
Datum: 30.07.2018  
Místo: Ústí nad Orlicí

**TEPVOS, spol. s r.o.**

Královéhradecká 1566  
562 01 Ústí nad Orlicí

## VEŘEJNÁ VYHLÁŠKA

### Opatření obecné povahy stanovení přechodné úpravy provozu na pozemních komunikacích

Městský úřad v Ústí nad Orlicí, odbor dopravy, silničního hospodářství a správních agend, jako věcně a místně příslušný správní úřad dle ustanovení § 124 odst. 6 a § 77 odst. 1 písm. c) zákona č. 361/2000 Sb., o provozu na pozemních komunikacích a o změnách některých zákonů, ve znění pozdějších předpisů (dále jen zákon o silničním provozu), a dle ustanovení § 173 zákona č. 500/2004 Sb., správní řád, ve znění pozdějších předpisů, v návaznosti na ustanovení § 77 odst. 5 zákona o silničním provozu, na základě žádosti společnosti TEPVOS spol. s r.o., Královéhradecká 1566, Ústí nad Orlicí, IČ 25945793 podané dne 30.07.2018, dále po předchozím písemném vyjádření Policie ČR, Krajské ředitelství policie Pardubického kraje, dopravní inspektorát Ústí nad Orlicí ze dne 30.07.2018 pod č.j. KRPE-61021-2/ČJ-2018-171106

stanovuje  
přechodnou úpravu provozu

na místních komunikacích ul. Na Výsluní, Hakenova, Sokolská, Ježkova a Nová v Ústí nad Orlicí za těchto podmínek:

- 1) Dopravní značení bude umístěno na místních komunikacích dle přiložených schémat B/2, B/5.1, B/14.2, odsouhlasených Policií ČR, Krajské ředitelství policie Pardubického kraje, dopravní inspektorát Ústí nad Orlicí ze dne 30.07.2018 pod č.j. KRPE-61021-2/ČJ-2018-171106. Schémata jsou nedílnou součástí tohoto stanovení.
- 2) Přenosné dopravní značky musí být umístěny na sloupcích červeno-bíle pruhovaných, pruhy mají šířku 100 – 200 mm, spodní okraj přenosné dopravní značky musí být min. 0,6 m nad niveletou vozovky.
- 3) Přenosné dopravní značky musí být v reflexním provedení a musí být osazeny s dostatečnou stabilitou proti povětrnostním podmínkám a jiným vlivům, musí být zabezpečeny proti deformaci,

adresa: Sychrova 16, 562 24 Ústí nad Orlicí  
tel.: +420 465 514 111  
fax: +420 465 525 563

IČ: 00279676 DIČ: CZ00279676  
email: podatelna@muuo.cz  
web: <http://www.ustinadorlici.cz>

bankovní spojení:  
KB Ústí nad Orlicí, č.ú.: 19-420611/0100  
ID datové schránky: bxcxbwmg

- pootočení a posunutí. Přechodné dopravní značení musí být udržováno pravidelným čištěním a obnovou v náležitém stavu, tak aby byla zajištěna jejich včasná viditelnost a správná čitelnost.
- 4) Barevně i provedením musí dopravní značky odpovídat ČSN EN 12899-1 a přílohám vyhlášky č. 294/2015 Sb., kterou se provádějí pravidla provozu na pozemních komunikacích.
  - 5) Umístění dopravních značek musí splňovat podmínky uvedené v publikacích Zásady pro dopravní značení na pozemních komunikacích - TP 65, které vydalo Centrum dopravního výzkumu Brno a bylo schváleno Ministerstvem dopravy a spojů.
  - 6) Viditelnost DZ musí být zajištěna mimo obec ze vzdálenosti 100 m a v obci z 50 m.
  - 7) Instalací DZ nesmí dojít k narušení nadzemních a podzemních inženýrských sítí.
  - 8) Dopravní značení bude instalováno odbornou firmou TEPVOS spol. s.r.o., Královéhradecká 1566, Ústí nad Orlicí, na své náklady a bude umístěno po dobu prací v termínu od 06.08.2018 do 10.10.2018 postupně, tak jak budou práce probíhat.
  - 9) Odpovědná osoba za umístění a odbornou montáž dopravního značení dle tohoto stanovení, následně jeho kontrolu a údržbu po celou dobu přechodné úpravy provozu je pan Michal Kaválek, tel. 734261906, pan Petr Polák, tel. 608553301, fa TEPVOS spol. s r.o., Ústí nad Orlicí.

Městský úřad – odbor dopravy, silničního hospodářství a správních agend si vyhrazuje právo toto stanovení změnit nebo doplnit, pokud si to bude vyžadovat veřejný zájem resp. bezpečnost a plynulost silničního provozu.

#### Odůvodnění

Městský v Ústí nad Orlicí, odbor dopravy, silničního hospodářství a správních agend stanovil přechodnou úpravu provozu na základě návrhu žadatele. Přechodné dopravní značení bude umístěno na místních komunikacích ul. Na Výsluní, Hakenova, Sokolská, Ješkova a Nová v Ústí nad Orlicí, z důvodu opravy vodovodních uzávěrů a hydrantů.

Rozmístění dopravního značení bylo projednáno s dotčeným orgánem Policie ČR dle ust. § 77 odst. 2 písm. b) zákona o silničním provozu.

V souladu s ustanovením § 77 odst. 5 zákona o silničním provozu správní úřad opatření obecné povahy nedoručuje a nevyzývá dotčené osoby k podání připomínek a námitek.

#### Poučení

Opatření obecné povahy se oznamuje veřejnou vyhláškou a nabývá účinnosti pátým dnem po dni vyvěšení veřejné vyhlášky. Proti opatření obecné povahy nelze podat opravný prostředek.

lic. Jaroslav Škarka  
 vedoucí odboru  
 v zastoupení Ing. Marta Pirklová, vedoucí správního oddělení

Za správnost vyhotovení  
 Miloslava Bartošová, referentka odboru (oprávněná úřední osoba)

adresa: Sychrova 16, 562 24 Ústí nad Orlicí  
 tel.: +420 465 514 111  
 fax: +420 465 525 563

IČ: 00279676 DIČ: CZ00279676  
 email: podatelna@muuo.cz  
 web: <http://www.ustinadorlicl.cz>

bankovní spojení:  
 KB Ústí nad Orlicí, č.ú.: 19-420611/0100  
 ID datové schránky: bxcbwmg

č. j.: MUUO/24863/2018/DSS/ba  
č. spisu: 4113/2018  
spis. zn.: dss-práce/4113/2018

Toto oznámení musí být vyvěšeno po dobu 15 dnů na úřední desce.

Vyvěšeno dne: .....

Sejmuto dne: .....

.....  
Razítko, podpis oprávněné úřední osoby potvrzující vyvěšení a sejmutí na úřední desce.

**Doručí se:**

TEPVOS spol. s r.o., Královéhradecká 1566, Ústí nad Orlicí  
Město Ústí nad Orlicí, Sychrova 16 (ORM)

**Na vědomí:**

MěÚ Ústí nad Orlicí, Sychrova 16 (MPO)  
MěÚ finanční odbor Ústí nad Orlicí

**Dotčené orgány státní správy:**

MěÚ stavební úřad Ústí nad Orlicí  
Policie ČR, Krajské ředitelství policie Pardubického kraje, dopravní inspektorát Ústí nad Orlicí

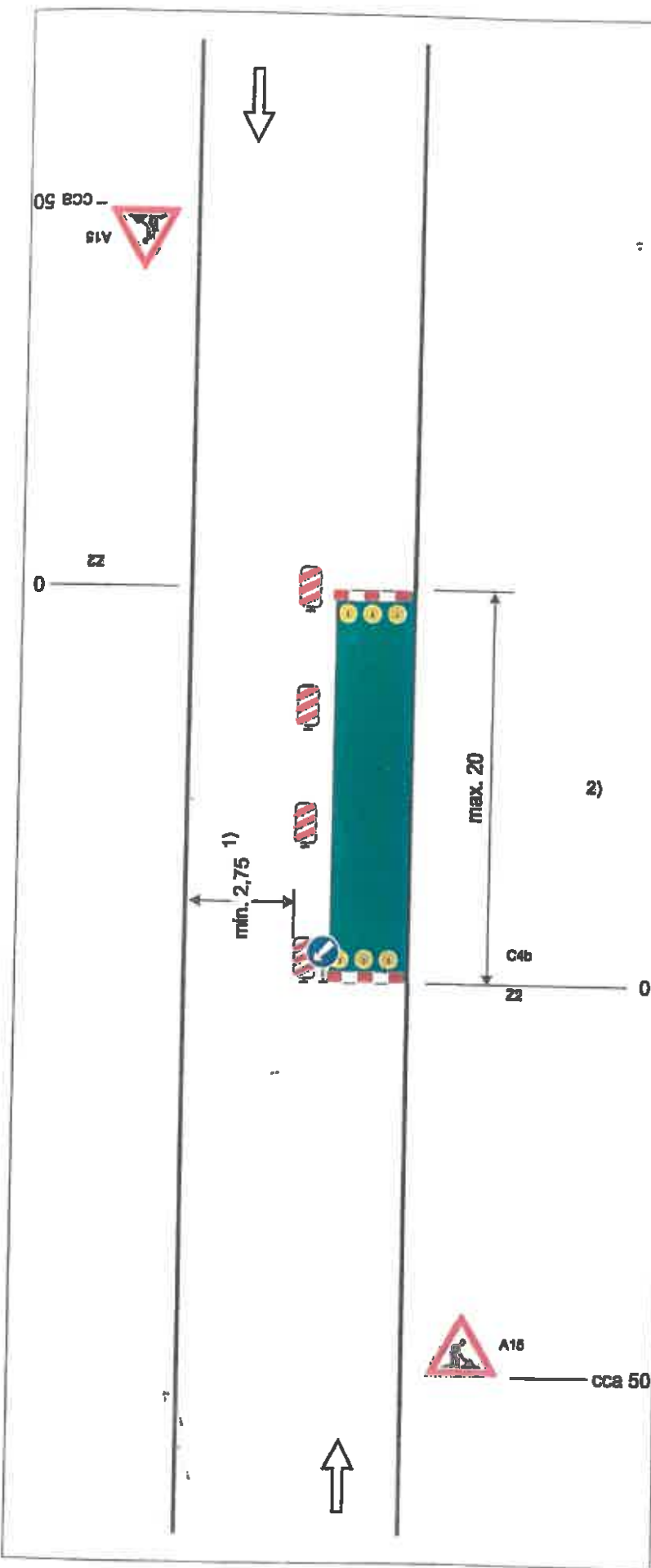
adresa: Sychrova 16, 562 24 Ústí nad Orlicí  
tel.: +420 465 514 111  
fax: +420 465 525 563

IČ: 00279676 DIČ: CZ00279676  
email: podatelna@muuo.cz  
web: <http://www.ustinadorlici.cz>

bankovní spojení:  
KB Ústí nad Orlicí, č.ú.: 19-420611/0100  
ID datové schránky: bxcbwmg

**Schéma B/2**

Standardní pracovní místo na pozemní komunikaci s malým dopravním zatížením. Zúžení vozovky na jeden jízdní pruh.



příčná uzávěra zábranou  
mínimálně 3 výstražná světla typu 1

podélná uzávěra oboustrannými směrovacími deskami  
odstup max. 10m

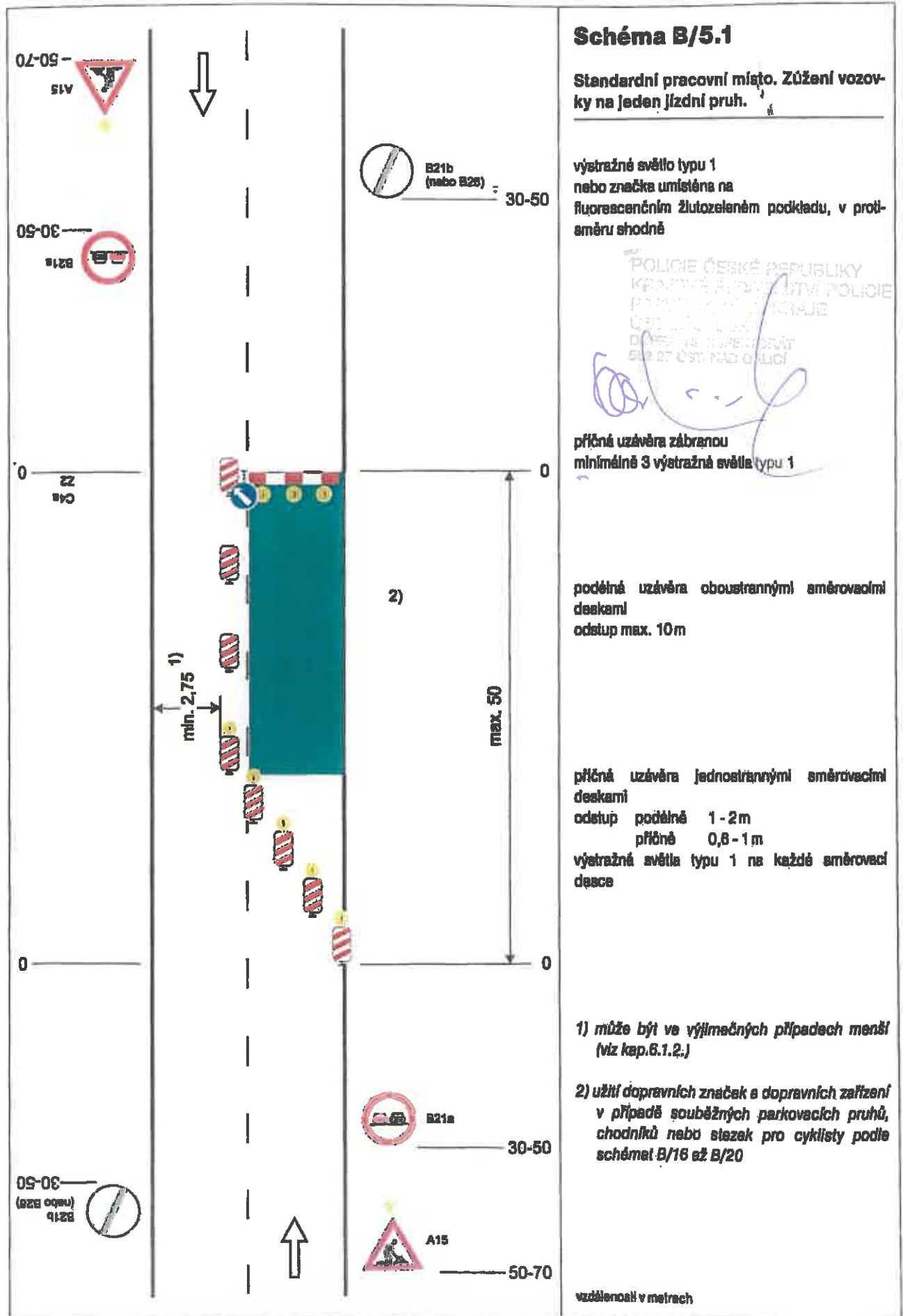
podélná uzávěra zábradlím na straně chodníku/  
stezky pro cyklisty

příčná uzávěra zábranou  
mínimálně 3 výstražná světla typu 1

1) může být ve výjimečných případech menší  
(viz kap. 6.1.2.)

2) užití dopravních značek a dopravních zařízení  
v případě souběžných parkovacích pruhů,  
chodníků nebo stezek pro cyklisty podle  
schémat B/16 až B/20

vzdálenosti v metrech



**Schéma B/14.2**

Standardní pracovní místo v prostoru křižovatky.

POUŽITÍ ČERNÉHO PŮD  
 PŮD  
 ZNAČKA Č. C 4 a až č. C 4 c  
 PŮD

vedení provozu (užití značek č. C 4 a až č. C 4 c) závisí na konkrétním umístění pracovního místa v prostoru křižovatky, případně se pro určitý směr zřizuje objížďka

příčné uzávěry zábranicou minimálně 3 výstražné světla typu 1

výstražné světlo typu 1 nebo značka umísťována na fluorescenčním žlutozeleném podkladu, u ostatních vjezdů shodně

1) minimální šířka se zjišťuje pomocí vlečných klívek

Pozn.: Pro usměrnění provozu v prostoru křižovatky lze užit směrovacích desek (č. Z4a až č. Z4c) dle konkrétní situace

vzdálenosti v metrech

