

Městský úřad Ústí nad Orlicí
odbor dopravy, silničního hospodářství a správních agend

Vaše č.j.:
 Ze dne: 30.05.2018

Naše č.j.: MUUO/18686/2018/DSS/ba
 Číslo spisu: 3171/2018
 Spis. značka: dss-uzavír/3171/2018
 Poč. listů: 3
 Poč. příloh: 0
 Poč. lls. př.: 0

Vyřizuje: Miloslava Bartošová
 Tel: 465 514 341
 E-mail: bartosov@muuo.cz
 Datum: 01.06.2018
 Místo: Ústí nad Orlicí

AGILE spol. s r.o.

Mírové nám. 133
 562 01 Ústí nad Orlicí

VEŘEJNÁ VYHLÁŠKA

Opatření obecné povahy stanovení přechodné úpravy provozu na pozemních komunikacích

Městský úřad v Ústí nad Orlicí, odbor dopravy, silničního hospodářství a správních agend, jako věcně a místně příslušný správní úřad dle ustanovení § 124 odst. 6 a § 77 odst. 1 písm. c) zákona č. 361/2000 Sb., o provozu na pozemních komunikacích a o změnách některých zákonů, ve znění pozdějších předpisů (dále jen zákon o silničním provozu), a dle ustanovení § 173 zákona č. 500/2004 Sb., správní řád, ve znění pozdějších předpisů (dále jen správní řád), v návaznosti na ustanovení § 77 odst. 5 zákona o silničním provozu, na základě žádosti společnosti AGILE spol. s r.o., Mírové náměstí 133, Ústí nad Orlicí, IČ 15030741 podané dne 30.05.2018, dále po předchozím písemném vyjádření Policie ČR, Krajské ředitelství policie Pardubického kraje, dopravní inspektorát Ústí nad Orlicí ze dne 23.05.2018 pod č.j. KRPE-42371-1/ČJ-2018-171106

stanovuje
 přechodnou úpravu provozu

na silnici II/360 (ul. Letohradská), místní komunikaci na Oldřichovice a veřejně účelové komunikaci k letišti v Ústí nad Orlicí za těchto podmínek:

- 1) Dopravní značení bude umístěno na sil. II/360, místní a veřejně účelové komunikaci dle přiložených situací, odsouhlasených Policií ČR, Krajské ředitelství policie Pardubického kraje, dopravní inspektorát Ústí nad Orlicí ze dne 23.05.2018 pod č.j. KRPE-42371-1/ČJ-2018-171106. Situace jsou nedílnou součástí tohoto stanovení.
- 2) Přenosné dopravní značky musí být umístěny na sloupcích červeno-bíle pruhovaných, pruhy mají šířku 100 – 200 mm, spodní okraj přenosné dopravní značky musí být min. 0,6 m nad niveletou vozovky.
- 3) Přenosné dopravní značky musí být v reflexním provedení a musí být osazeny s dostatečnou stabilitou proti povětrnostním podmínkám a jiným vlivům, musí být zabezpečeny proti deformaci, pootočení a posunutí. Přechodné dopravní značení musí být udržováno pravidelným čištěním a obnovou v náležitém stavu, tak aby byla zajištěna jejich včasná viditelnost a správná čitelnost.

adresa: Sychrova 16, 562 24 Ústí nad Orlicí
 tel.: +420 465 514 111
 fax: +420 465 525 563

IČ: 00279676 DIČ: CZ00279676
 email: podatelna@muuo.cz
 web: <http://www.ustinadorlicl.cz>

bankovní spojení:
 KB Ústí nad Orlicí, č.ú.: 19-420611/0100
 ID datové schránky: bxcbwmg

- 4) Barevně i provedením musí dopravní značky odpovídat ČSN EN 12899-1 a přílohám vyhlášky č. 294/2015 Sb., kterou se provádějí pravidla provozu na pozemních komunikacích.
- 5) Umístění přenosných dopravních značek musí splňovat podmínky stanovené v TP 66 Zásady pro označení pracovních míst na pozemních komunikacích schválené MD pod č.j. 21/2015-120-TN/1 ze dne 12.03.2015 s účinností od 01.04.2015.
- 6) Viditelnost DZ musí být zajištěna mimo obec ze vzdálenosti 100 m a v obci z 50 m.
- 7) Instalací DZ nesmí dojít k narušení nadzemních a podzemních inženýrských sítí.
- 8) Dopravní značení bude instalováno odbornou firmou KALGUS s.r.o., Třebovská 126, Ústí nad Orlicí, na náklady žadatele a bude umístěno po dobu uzavírky a prací od 11.06.2018 do 30.07.2018.
- 9) Odpovědná osoba za umístění a odbornou montáž dopravního značení dle tohoto stanovení, následně jeho kontrolu a údržbu po celou dobu přechodné úpravy provozu je pan Helmut Schwab, firma KALGUS s.r.o., Ústí nad Orlicí, tel 777166088 a pan Jaroslav Dostál, firma AGILE spol. s r.o., Ústí nad Orlicí, tel. 602159903.

Městský úřad – odbor dopravy, silničního hospodářství a správních agend si vyhrazuje právo toto stanovení změnit nebo doplnit, pokud si to bude vyžadovat veřejný zájem resp. bezpečnost a plynulost silničního provozu.

Odůvodnění

Městský v Ústí nad Orlicí, odbor dopravy, silničního hospodářství a správních agend stanovil přechodnou úpravu provozu na základě návrhu žadatele. Přechodné dopravní značení bude umístěno na silnici II/360 (ul. Letohradská), místní komunikaci na Oldřichovice a veřejně účelové komunikaci k letišti, z důvodu stavby kanalizace a vodovodu.

Rozmístění dopravního značení bylo projednáno s dotčeným orgánem Policie ČR dle ust. § 77 odst. 2 písm. b) zákona o silničním provozu.

V souladu s ustanovením § 77 odst. 5 zákona o silničním provozu správní úřad opatření obecné povahy nedoručuje a nevyzývá dotčené osoby k podání připomínek a námitek.

Poučení

Opatření obecné povahy se oznamuje veřejnou vyhláškou a nabývá účinnosti pátým dnem po dni vyvěšení veřejné vyhlášky. Proti opatření obecné povahy nelze podat opravný prostředek.

Ilc. Jaroslav Škarka
vedoucí odboru
v zastoupení Ing. Marta Pirklová, vedoucí správního oddělení

Za správnost vyhotovení
Míloslava Bartošová, referentka odboru (oprávněná úřední osoba)

adresa: Sychrova 16, 562 24 Ústí nad Orlicí
tel.: +420 465 514 111
fax: +420 465 525 563

IČ: 00279676 DIČ: CZ00279676
email: podatelna@muuo.cz
web: <http://www.ustinadorlicl.cz>

bankovní spojení:
KB Ústí nad Orlicí, č.ú.: 19-420611/0100
ID datové schránky: bxcxbwmg

Toto oznámení musí být vyvěšeno po dobu 15 dnů na úřední desce.

Vyvěšeno dne:

Sejmuto dne:

.....
Razítko, podpis oprávněné úřední osoby potvrzující vyvěšení a sejmnutí na úřední desce.

Doručí se:

AGILE spol. s r.o., Mírové náměstí 133, Ústí nad Orlicí
Město Ústí nad Orlicí, Sychrova 16
Správa a údržba silnic Pk, Třebovská 333, Ústí nad Orlicí

Na vědomí:

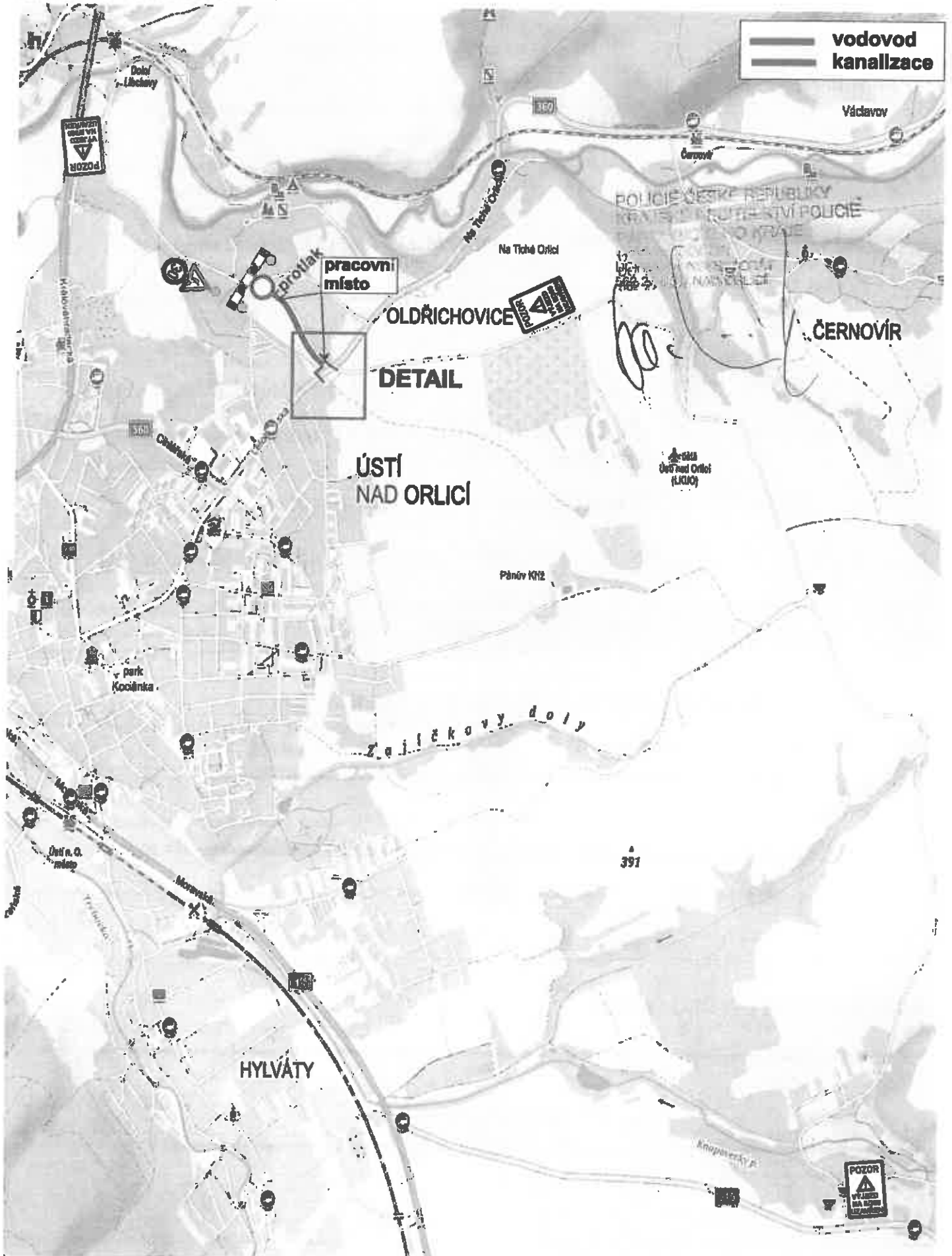
MěÚ finanční odbor Ústí nad Orlicí
Město Ústí nad Orlicí, Sychrova 16 (MPO)
KALGUS s.r.o., Třebovská 126, Ústí nad Orlicí
Hasičský záchranný sbor, Pardubického kraje, územní odbor Ústí nad Orlicí-Hylváty
Zdravotnická záchranná služba Pardubického kraje, Ústí nad Orlicí – Hylváty 474
Nemocnice Pardubického kraje a.s., Orlickoústecká nemocnice, Ústí nad Orlicí

Dotčené orgány státní správy:

MěÚ stavební úřad Ústí nad Orlicí
Policie ČR, Krajské ředitelství policie Pardubického kraje, dopravní inspektorát Ústí nad Orlicí

PRÁVNÍ ZNAČENÍ DOPRAVNÍHO OMEZENÍ NA SILNICI II/360 UZÁVÍREK NA MÍSTNÍCH KOMUNIKACÍCH V ÚSTÍ NAD ORLICÍ

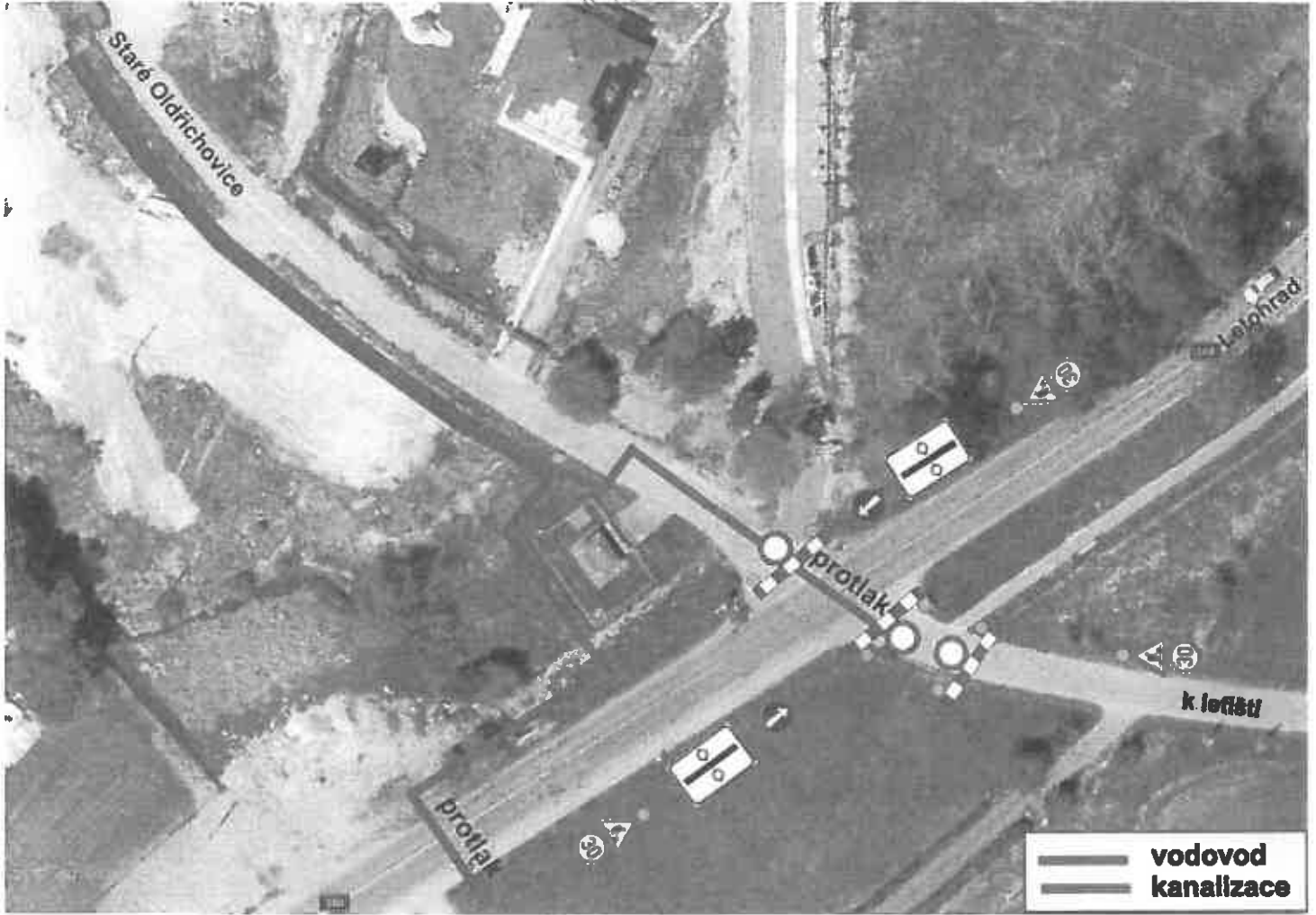
Zadatel : AGILE spol. s r. o. Ústí nad Orlicí
Akce : Bytový dům, 6 b. J., kanalizační a vodovodní přípojka
Termín : 4. 7. - 30. 7. 2018



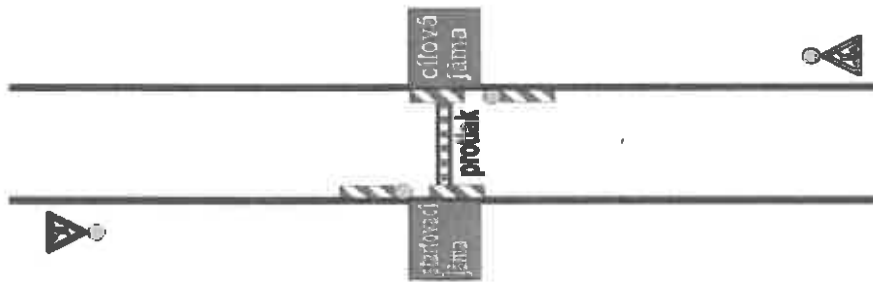
Detail :

Handwritten signature

PROJEKT PRÁCE
KRAJ
KRAJ
KRAJ
KRAJ



Značení místa protlaku pod komunikací:



Značení pracovního místa :

