

Městský úřad Ústí nad Orlicí
odbor dopravy, silničního hospodářství a správních agend
správní oddělení

Vaše č.j.: SUSPK/8811/2016
Ze dne: 21.12.2016

Naše č.j.: MUUO/42867/2016/DSS/ba
Číslo spisu: 31/2016
Poč. listů: 3
Poč. příloh: 0
Poč. lis. př.: 0

Vyřizuje: Miloslava Bartošová
Tel: 465 514 341
E-mail: bartosov@muuo.cz
Datum: 06.01.2017
Místo: Ústí nad Orlicí

Správa a údržba silnic Pardubického kraje

Doubravice 98
533 53 Pardubice

VEŘEJNÁ VYHLÁŠKA
Opatření obecné povahy
stanovení přechodné úpravy provozu na pozemních komunikacích

Městský úřad v Ústí nad Orlicí, odbor dopravy, silničního hospodářství a správních agend, jako věcně a místně příslušný správní úřad dle ustanovení **§ 124 odst. 6 a § 77 odst. 1 písm. c) zákona č. 361/2000 Sb., o provozu na pozemních komunikacích** a o změnách některých zákonů, ve znění pozdějších předpisů (dále jen zákon o silničním provozu), a dle ustanovení **§ 173 zákona č. 500/2004 Sb., správní řád**, ve znění pozdějších předpisů (dále jen správní řád), v návaznosti na ustanovení **§ 77 odst. 5 zákona o silničním provozu**, na základě žádosti Správy a údržby silnic Pardubického kraje, Doubravice 98, Pardubice, IČO 00085031, podané dne 21.12.2016, dále po předchozím písemném vyjádření Policie ČR, Krajské ředitelství policie Pardubického kraje, dopravní inspektorát Ústí nad Orlicí ze dne 04.01.2017 pod č.j. KRPE-107130-1/ČJ-2016-171106

stanovuje
přechodnou úpravu provozu

při běžné údržbě na silnicích II. a III. třídy a jejich příslušenství, které jsou v působnosti silničního správního úřadu MěÚ Ústí nad Orlicí za těchto podmínek:

1) Dopravní značení bude umísťováno před zahájením prací dle přiložených schémat odsouhlasených Policií ČR Krajské ředitelství policie Pardubického kraje, dopravní inspektorát Ústí nad Orlicí ze dne 04.01.2017 pod č.j. KRPE-107130-1/ČJ-2016-171106:

1. Výsrava vozovek emulzí a kamenivem 1.1. v obci
1. Výsrava vozovek emulzí a kamenivem 1.2. mimo obec
2. Výsrava vozovek obalovanou živичnou směsí s případným frézováním poruchy 2.1. v obci
2. Výsrava vozovek obalovanou živичnou směsí s případným frézováním poruchy 2.2. mimo obec
3. Ostatní běžná údržba součástí a příslušenství silnic 3.1. v obci
3. Ostatní běžná údržba součástí a příslušenství silnic 3.2. mimo obec
4. Provádění vodorovného dopravního značení 4.1 Pohyblivé pracovní místo
4. Provádění vodorovného dopravního značení 4.2 Místo s krátkou dobou trvání prací
5. Omezení nejvyšší dovolené rychlosti mimo obec

adresa: Sychrova 16, 562 24 Ústí nad Orlicí
tel.: +420 465 514 111
fax: +420 465 525 563

IČ: 00279676 DIČ: CZ00279676
email: podatelna@muuo.cz
web: <http://www.ustinadorlici.cz>

bankovní spojení:
KB Ústí nad Orlicí, č.ú.: 19-420611/0100
ID datové schránky: bxcbwmg

6. Závady ve sjízdnosti 6.1. v obci-„výtluky, poškozená krajnice“
6. Závady ve sjízdnosti 6.2. mimo obec-„výtluky, poškozená krajnice“

Dopravní značení provedte jako: dopravní zařízení a přenosné svislé dopravní značky

Velikost dopravních značek: základní rozměrová řada

Provedení dopravních značek: reflexní

Platnost úpravy: do 31.12.2017

- 2) Přenosné dopravní značky musí být umístěny na sloupcích červeno-bíle pruhovaných, pruhy mají šířku 100 – 200 mm, spodní okraj přenosné dopravní značky musí být min. 0,6 m nad niveletou vozovky.
- 3) Přenosné dopravní značky musí být v reflexním provedení a musí být osazeny s dostatečnou stabilitou proti povětrnostním podmínkám a jiným vlivům.
- 4) Barevně i provedením musí dopravní značky odpovídat ČSN EN 12899-1 a přílohám vyhlášky č. 294/2015 Sb., kterou se provádějí pravidla provozu na pozemních komunikacích.
- 5) Umístění přenosných dopravních značek musí splňovat podmínky stanovené v TP 66 Zásady pro označení pracovních míst na pozemních komunikacích schválené MD pod č.j. 21/2015-120-TN/1 ze dne 12.03.2015 s účinností od 01.04.2015.
- 6) Viditelnost DZ musí být zajištěna mimo obec ze vzdálenosti 100 m a v obci z 50 m.
- 7) Instalaci DZ nesmí dojít k narušení nadzemních a podzemních inženýrských sítí.
- 8) Městský úřad – odbor dopravy, silničního hospodářství a správních agend si vyhrazuje právo toto stanovení změnit nebo doplnit, pokud si to bude vyžadovat veřejný zájem resp. bezpečnost a plynulost silničního provozu.

Další podmínky pro osazení přechodné úpravy provozu:

- 1) Toto stanovení přechodné úpravy silničního provozu musí být na místě předloženo kontrolním orgánům.
- 2) Žadatel, před zahájením každých prací, zašle oznámení na emailovou adresu Městského úřadu Ústí nad Orlicí, odboru dopravy, silničního hospodářství a správních agend bartosov@muuo.cz. Oznámení bude obsahovat místo umístění DZ, termín a druh provádění udržovacích prací.
- 3) Odpovědná osoba za dodržení podmínek tohoto stanovení a dopravní značení je pan Ing. Luboš Marek, Správa a údržba silnic Pk Ústí nad Orlicí, tel. 602491395, e-mail lubos.marek@suspk.cz.

Odůvodnění

Městský v Ústí nad Orlicí, odbor dopravy, silničního hospodářství a správních agend stanovil přechodnou úpravu provozu na základě návrhu žadatele Správy a údržby silnic Pk, Pardubice, z důvodu běžné údržby na silnicích II. a III. třídy a jejich příslušenství, které jsou v působnosti silničního správního úřadu MěÚ Ústí nad Orlicí.

Rozmístění dopravního značení bylo projednáno s dotčeným orgánem Policie ČR dle ust. § 77 odst. 2 písm. b) zákona o silničním provozu.

V souladu s ustanovením § 77 odst. 5 zákona o silničním provozu správní úřad opatření obecné povahy nedoručuje a nevyzývá dotčené osoby k podání připomínek a námitek.

Poučení:

Opatření obecné povahy se oznamuje veřejnou vyhláškou a nabývá účinnosti pátým dnem po dni vyvěšení veřejné vyhlášky. Proti opatření obecné povahy nelze podat opravný prostředek.

"Otisk úředního razítka"

Ing. Marcel Klement, vedoucí odboru
v zastoupení Ing. Marta Pirklová, vedoucí správního oddělení

Toto oznámení musí být vyvěšeno po dobu 15 dnů na úřední desce.

Vyvěšeno dne: Sejmuto dne:

.....
Razítko, podpis oprávněné úřední osoby potvrzující vyvěšení a sejmutí na úřední desce.

Doručí se:

Správa a údržba silnic Pk, Doubravice 98, Pardubice
Správa a údržba silnic Pk Ústí nad Orlicí, Třebovská 333, Ústí nad Orlicí

Dotčené orgány státní správy:

Policie ČR, Krajské ředitelství policie Pardubického kraje, dopravní inspektorát Ústí nad Orlicí

adresa: **Sychrova 16, 562 24 Ústí nad Orlicí**
tel.: **+420 465 514 111**
fax: **+420 465 525 563**

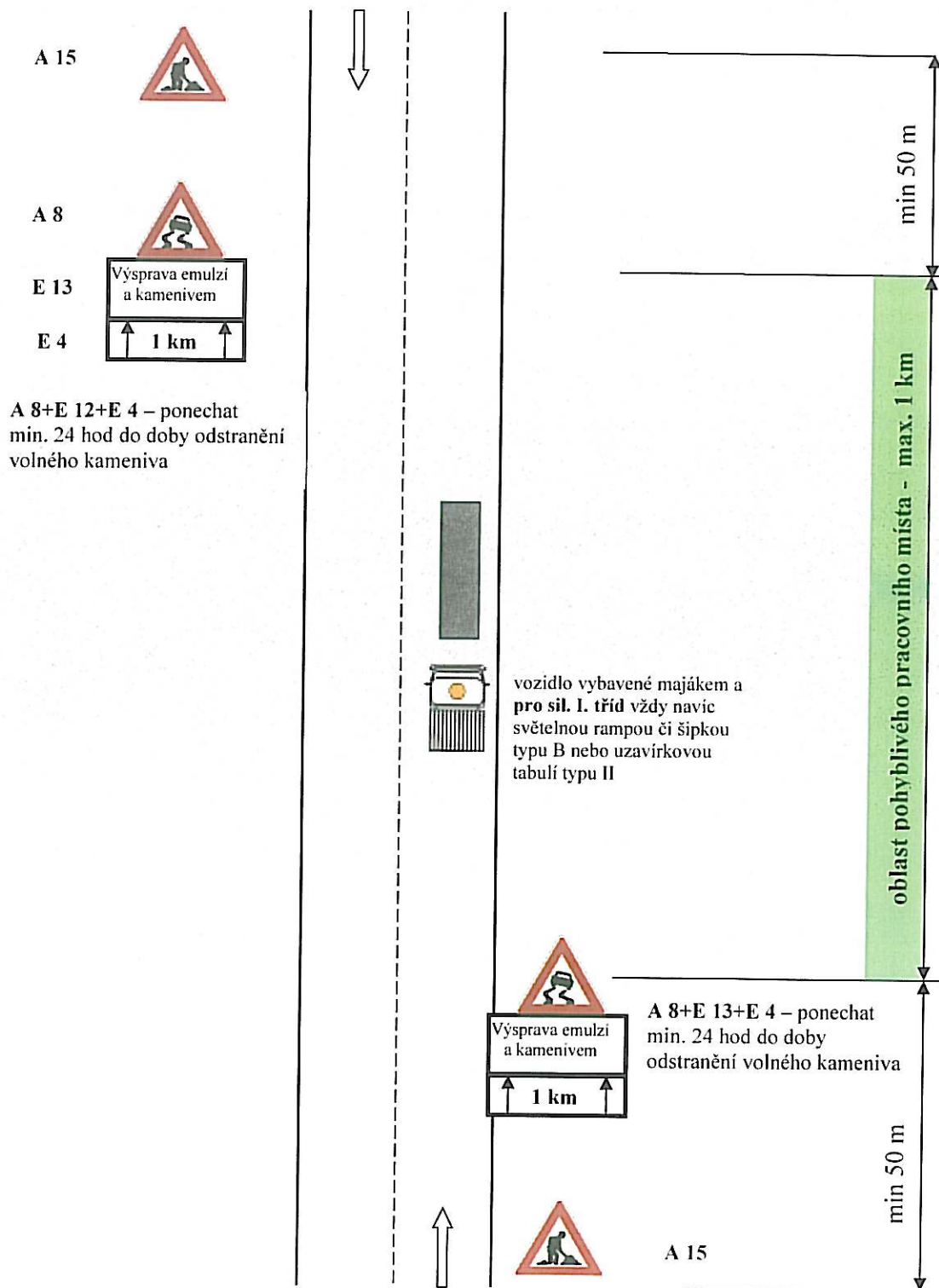
IČ: **00279676** DIČ: **CZ00279676**
email: **podatelna@muuo.cz**
web: **http://www.ustinadorlici.cz**

bankovní spojení:
KB Ústí nad Orlicí, č.ú.: 19-420611/0100
ID datové schránky: **bxcbwmg**

Schématy pro označování pracovních míst

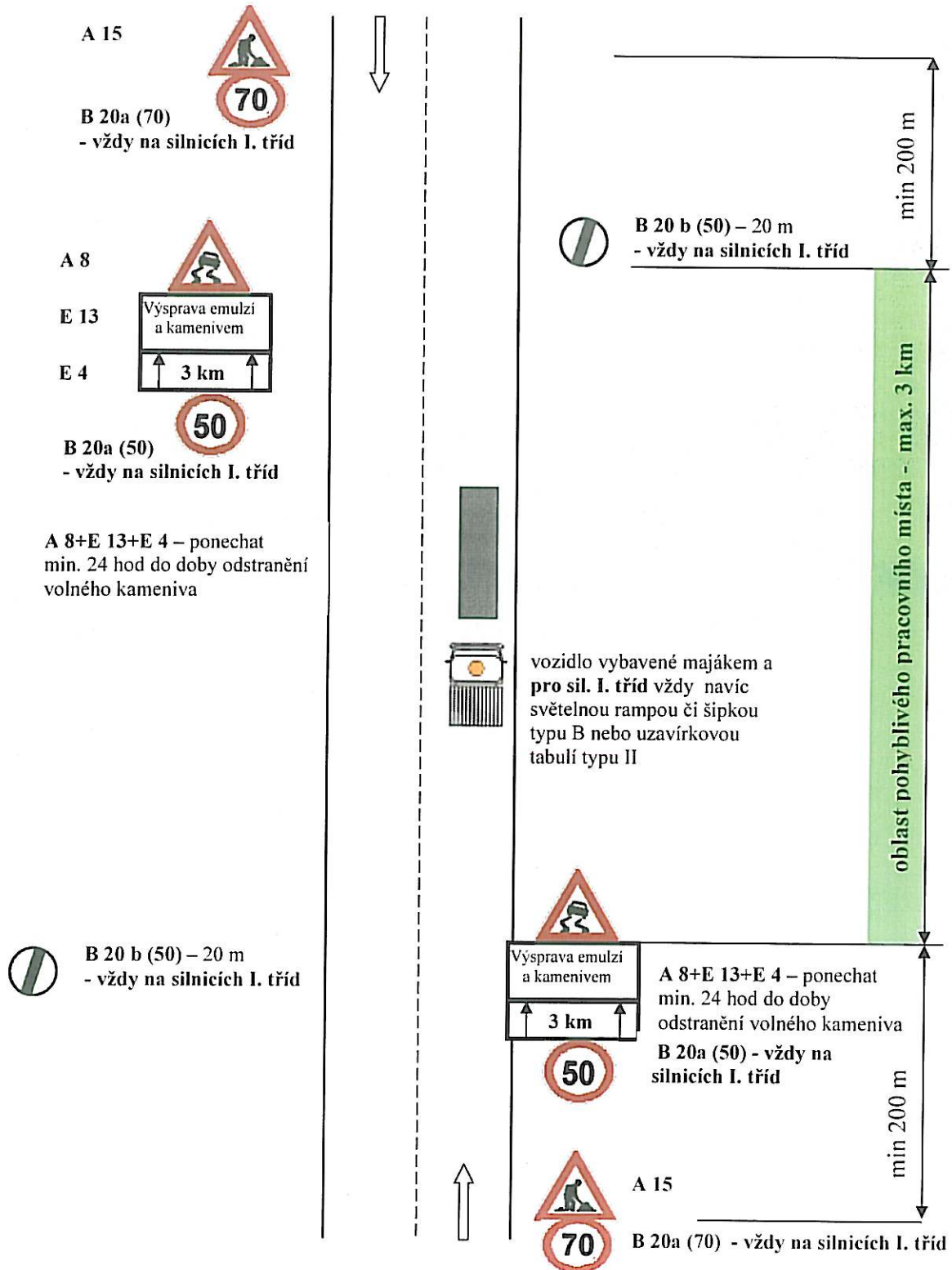
1. Výspravy vozovek emulzí a kamenivem

1.1. v obci



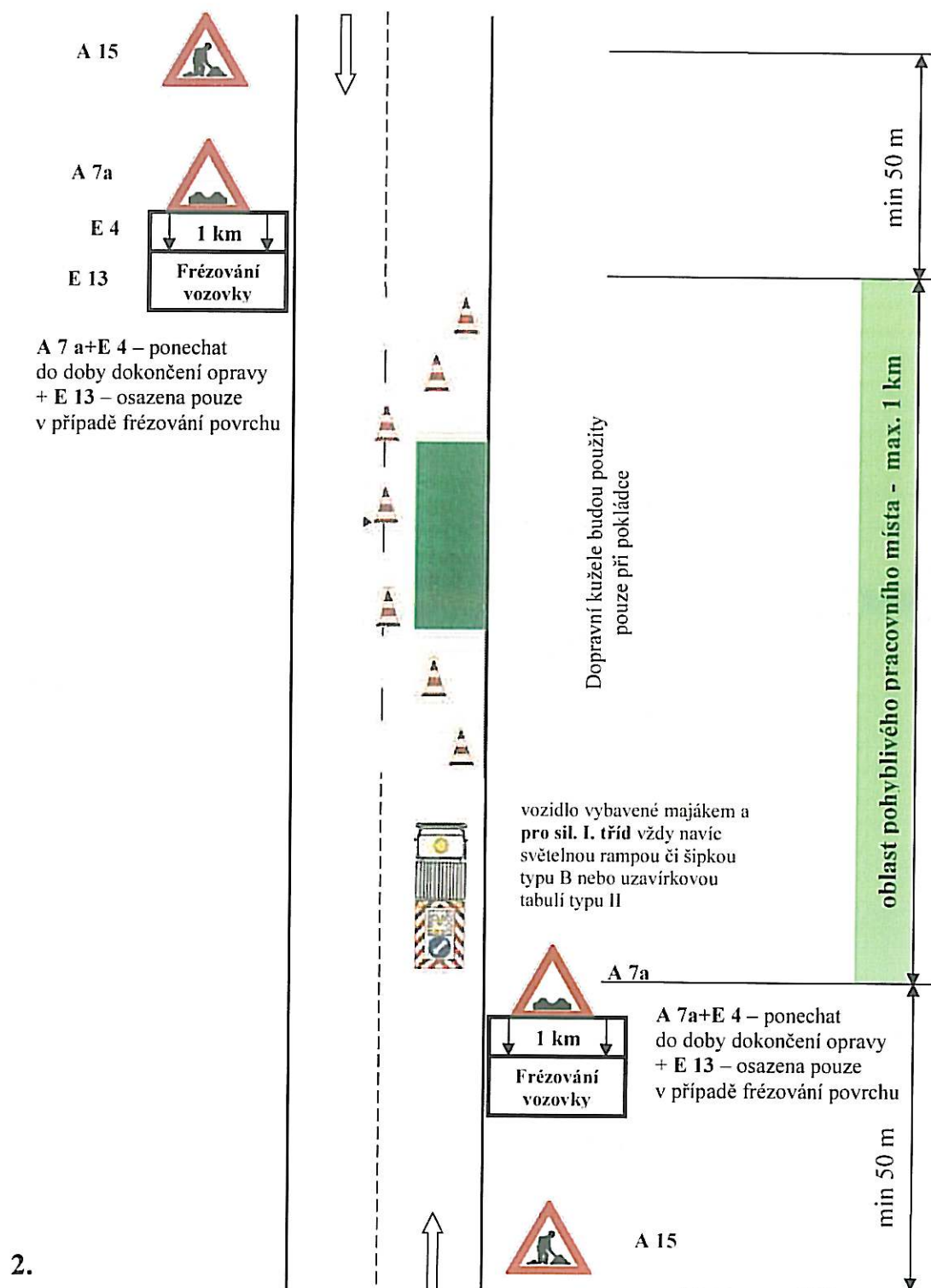
1. Výspravy vozovek emulzí a kamenivem

1.2. mimo obec



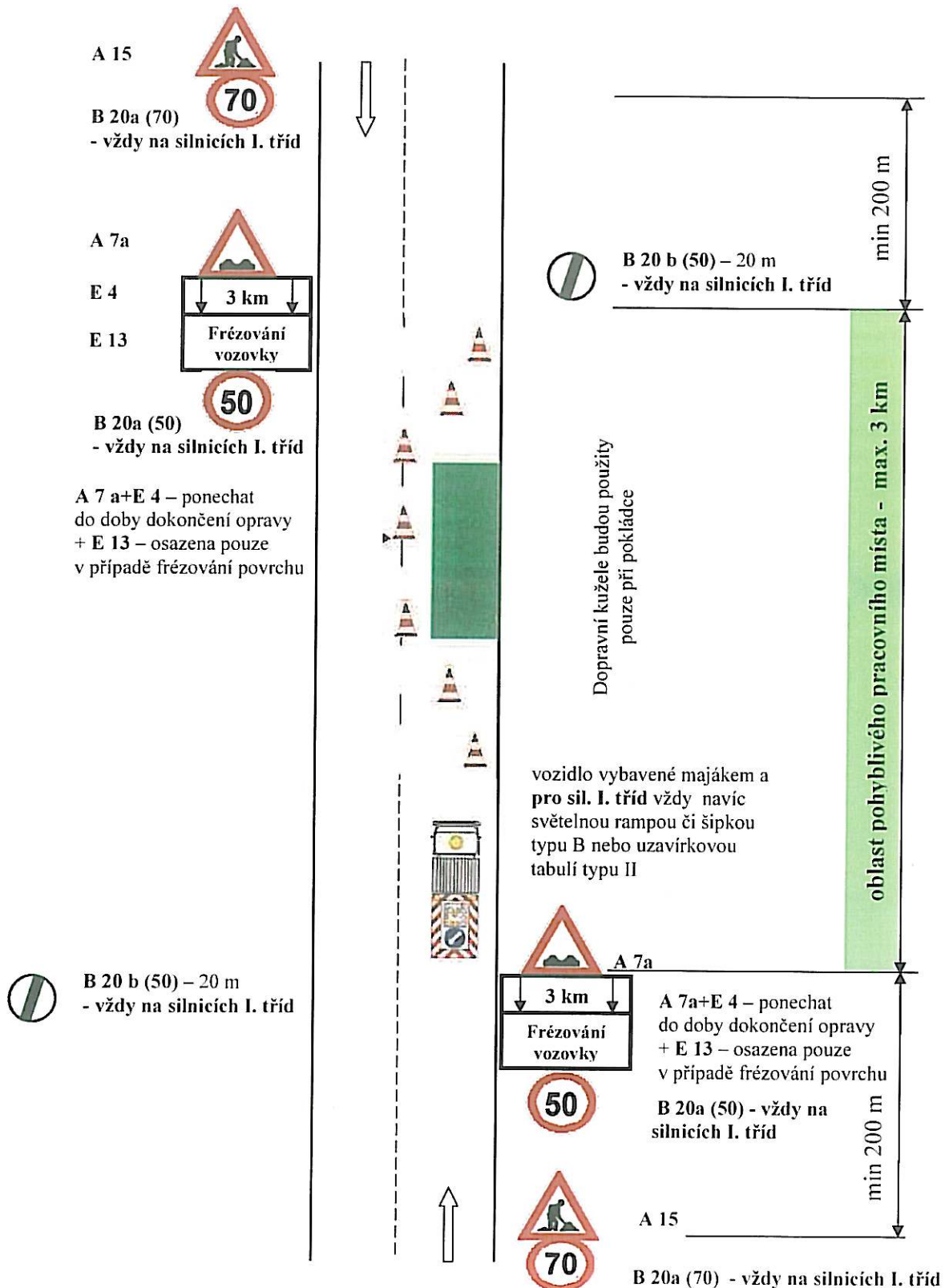
2. Výspravy vozovek obalovanou živičnou směsí s případným frézováním poruchy

2.1. v obci:



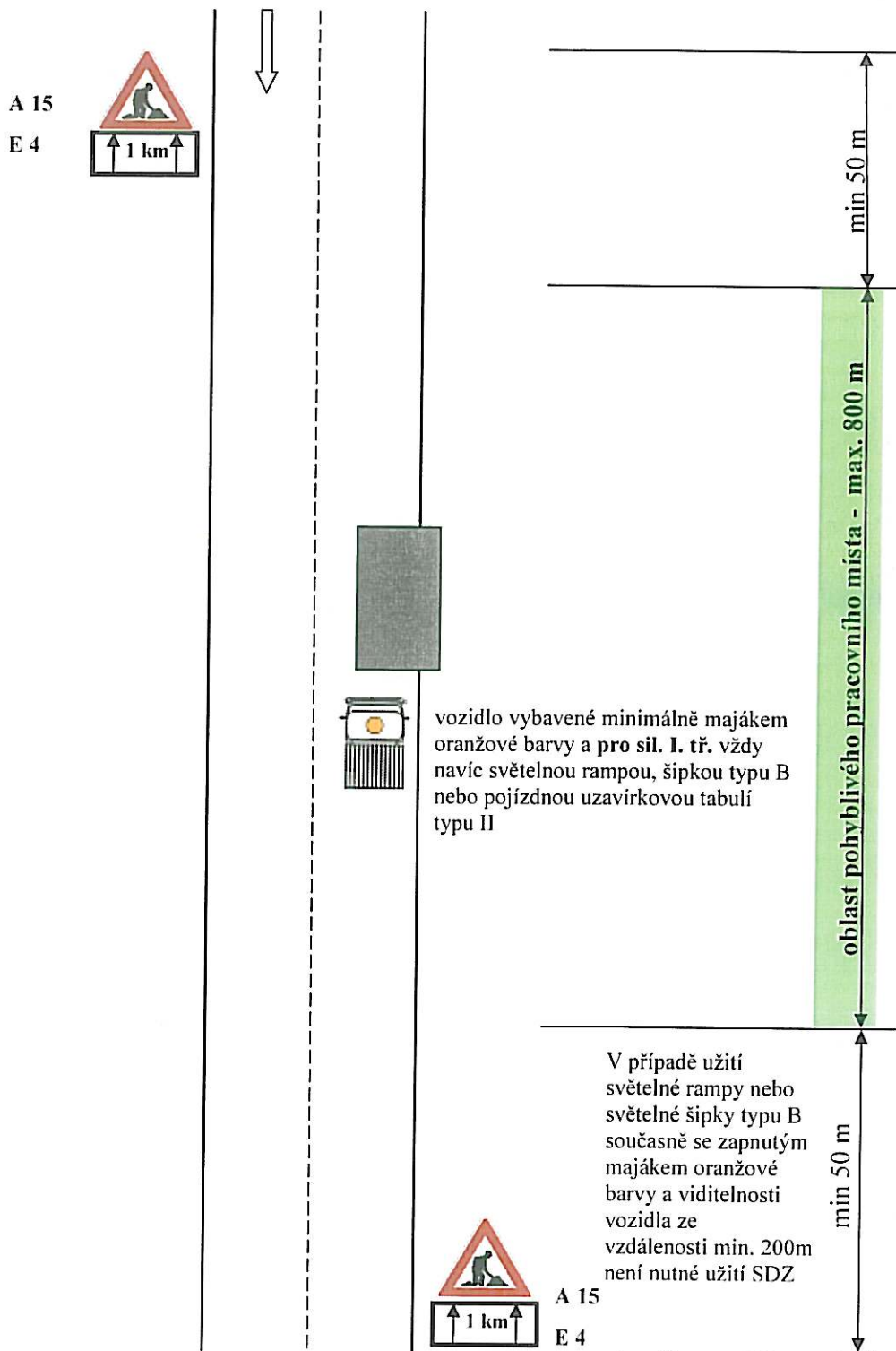
2. Výspravy vozovek obalovanou živičnou směsí s případným frézováním poruchy

2.2. mimo obec:



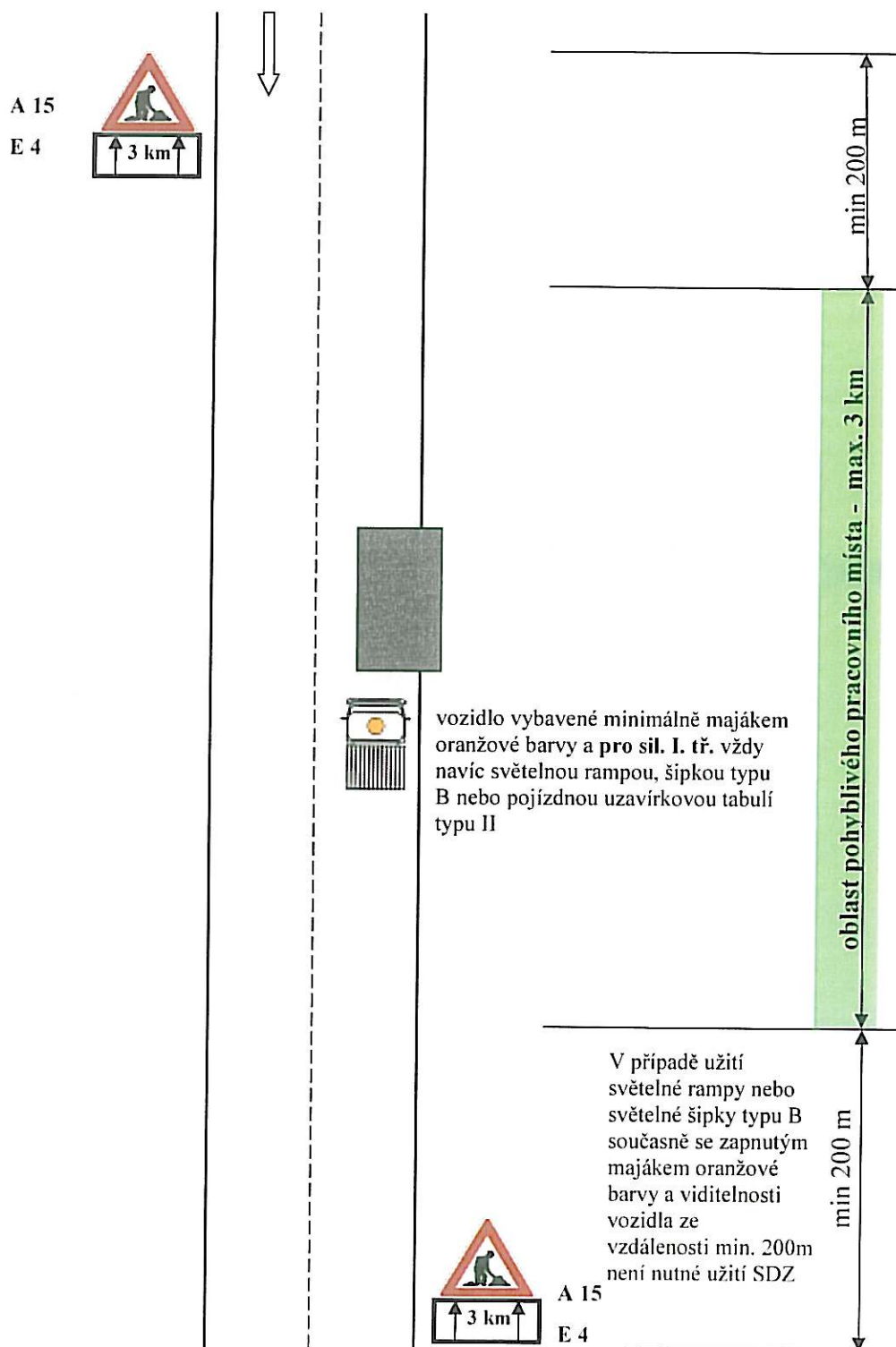
3. Ostatní běžná údržba součástí a příslušenství silnic

3.1. v obci:



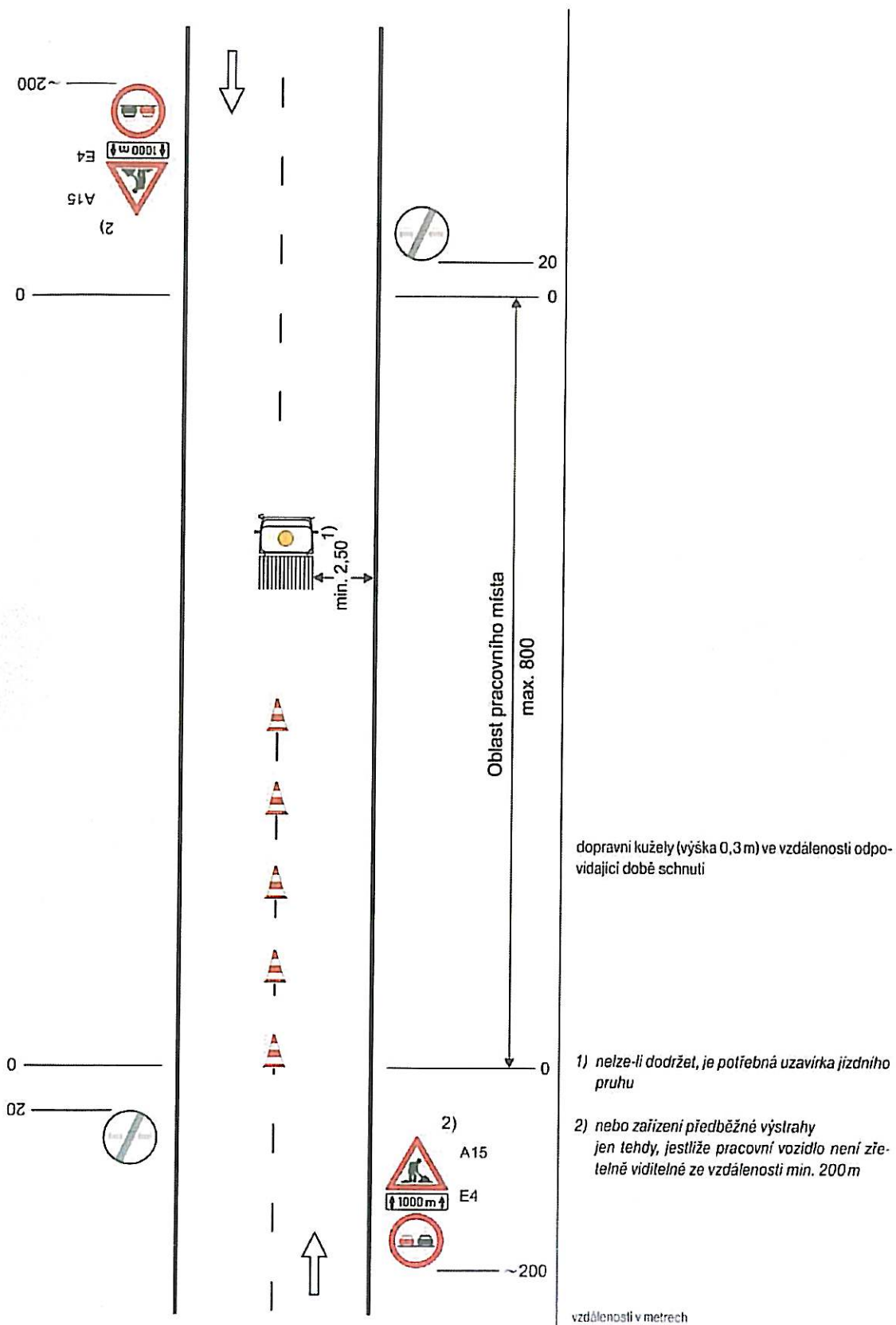
3. Ostatní běžná údržba součástí a příslušenství silnic

3.2. mimo obec:



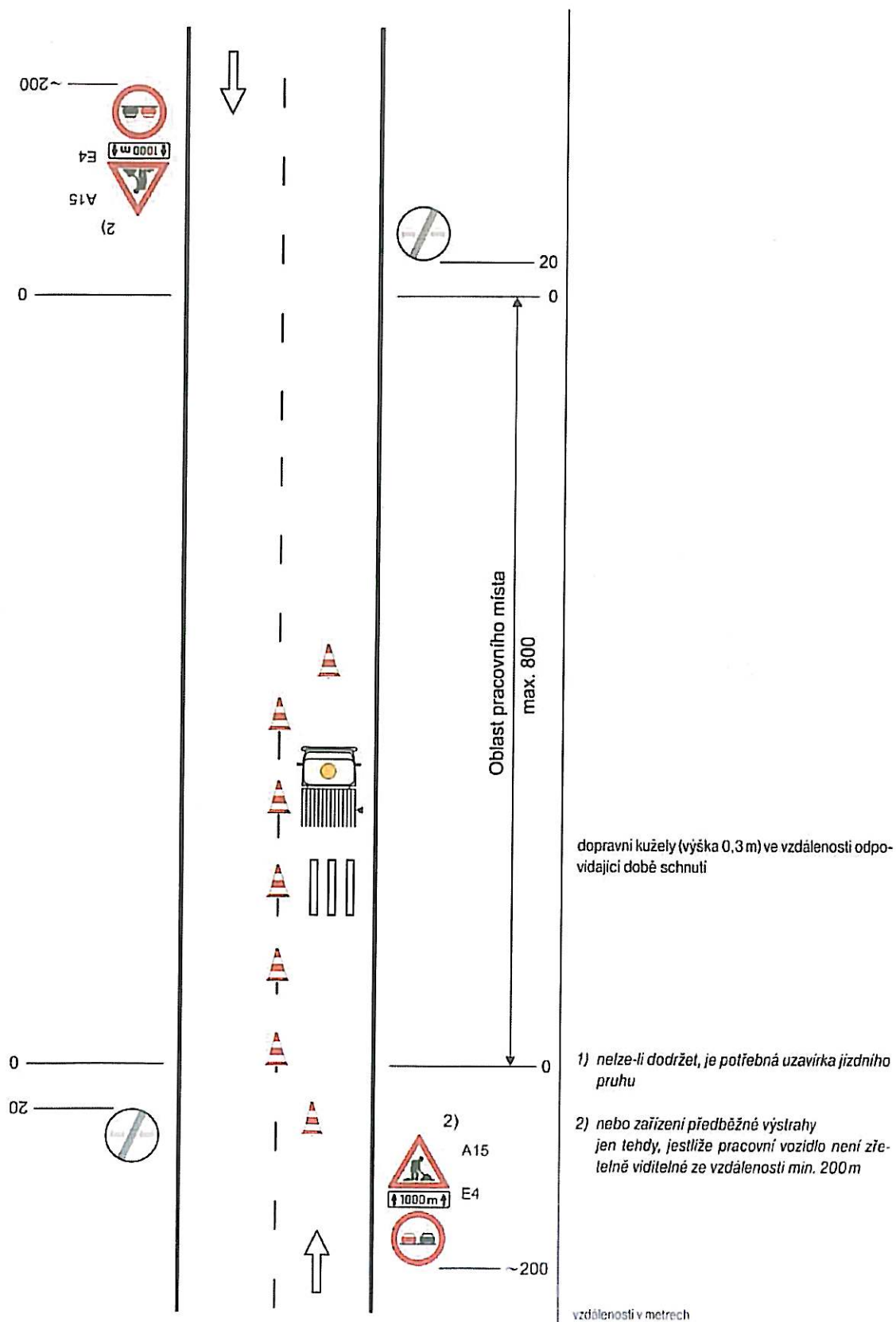
4. Provádění vodorovného dopravního značení

4.1. Pohyblivé pracovní místo

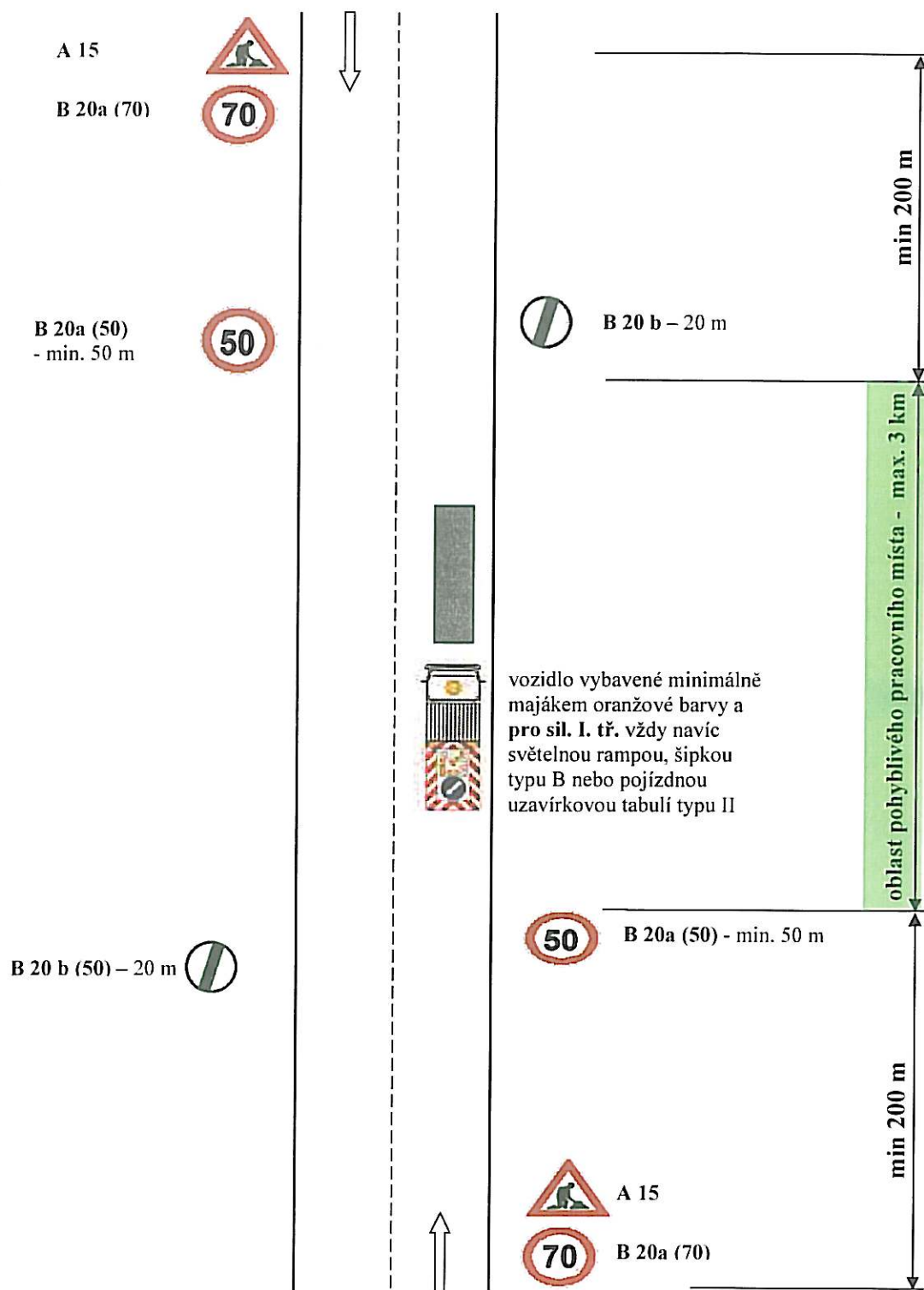


4. Provádění vodorovného dopravního značení

4.2. Místo s krátkou dobou trvání prací

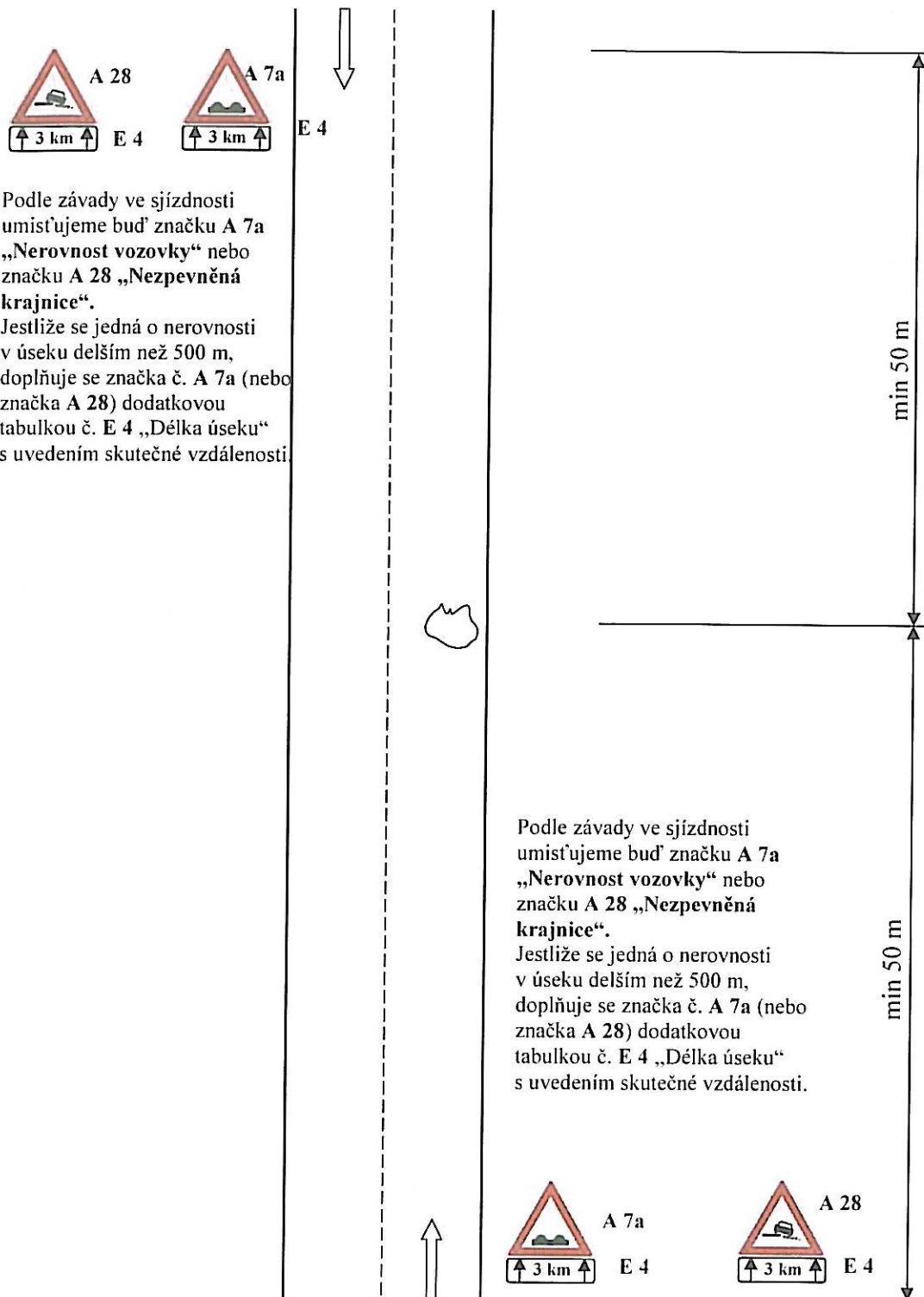


5. Omezení nejvyšší dovolené rychlosti mimo obec



6. Závady ve sjízdnosti:

6.1. v obci - „výtluky, poškozená krajnice:“



6. Závady ve sjízdnosti:

6.2. mimo obec - „výtluky, poškozená krajnice“

