

12.2.2017

Městský úřad Ústí nad Orlicí

stavební úřad

562 24 Ústí nad Orlicí, Sychrova 16, tel.: 465 514 111, fax.: 465 525 563

Č.j.: MUUO/6269/2017/SÚ/Tó

Sp.zn. : SU-USR-Tó/878/2017

Ústí nad Orlicí, dne 20.02.2017

Oprávněná úřední osoba: Tóthová, tel.: 465 514 268, e-mail.: tothova@muuo.cz

Počet listů: 4

Počet příloh: 1

Počet listů příloh: 1

SOR Libchavy spol. s.r.o., IČ 15030865, Dolní Libchavy 48, 561 16 Libchavy, na základě plné moci zastoupen společností KOKULA s.r.o., IČ 28784189, Na Štěpnici 970, 562 01 Ústí nad Orlicí

VEŘEJNOU VYHLÁŠKOU OZNÁMENÍ

ZAHÁJENÍ ÚZEMNÍHO ŘÍZENÍ A POZVÁNÍ K ÚSTNÍMU JEDNÁNÍ

Dne 06.02.2017 podal **SOR Libchavy spol. s.r.o., IČ 15030865, Dolní Libchavy 48, 561 16 Libchavy**, na základě plné moci zastoupena společností KOKULA s.r.o., IČ 28784189, Na Štěpnici 970, 562 01 Ústí nad Orlicí 1 žádost o vydání územního rozhodnutí o umístění stavby: „ **Poldru SOR**“ na pozemcích p.č. 1176/8, 1176/9, 1191/2, 1196/3 a dočasně zatopeného území při Q₁₀₀ na pozemcích p.č. 1110/1, 1189/2 a 1196/4 v katastrálním území Dolní Libchavy. Uvedeným dnem bylo zahájeno územní řízení.

Stavba obsahuje : SO 12.1 - Hráz

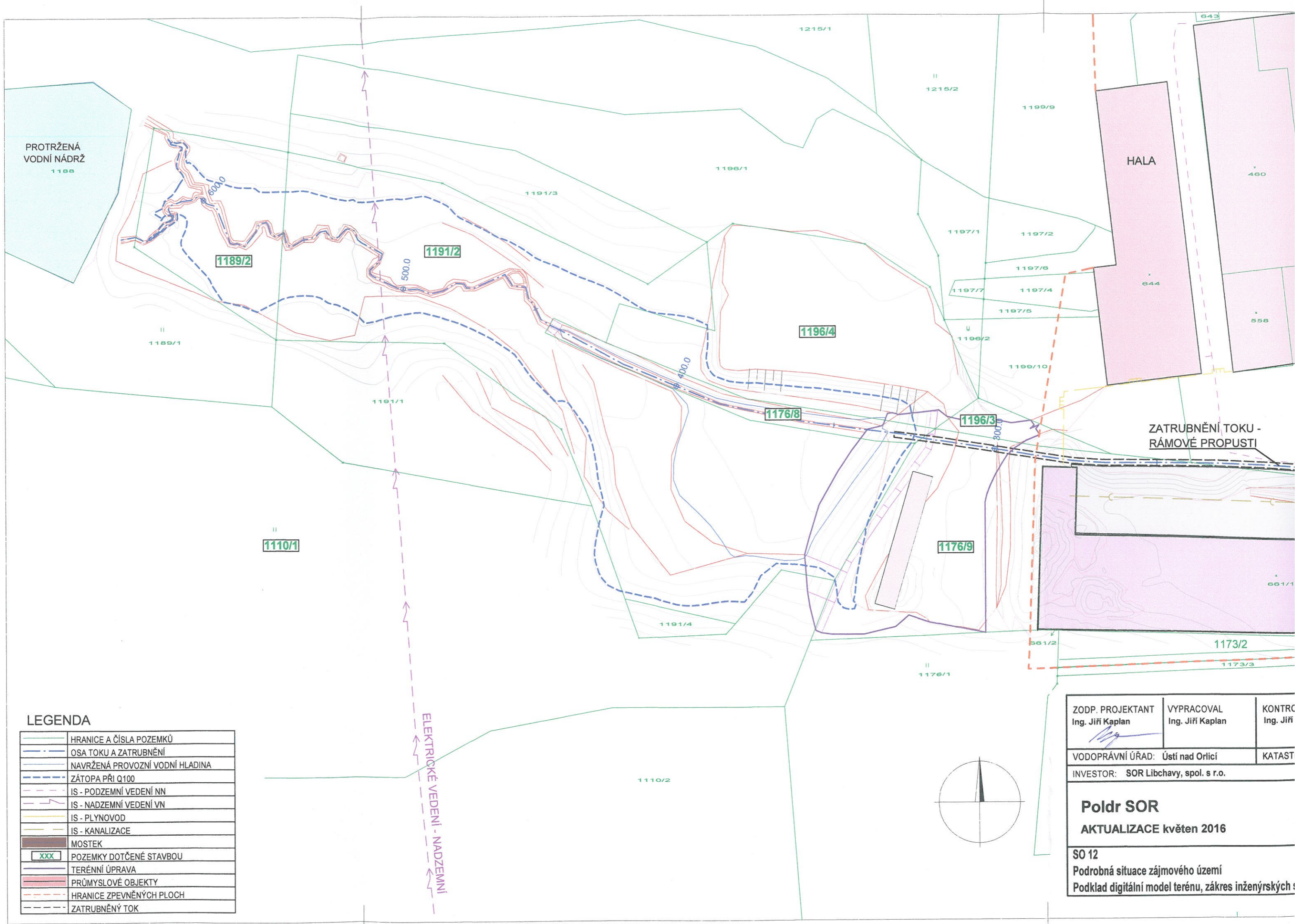
SO 12.2 - Sdružený funkční objekt

SO 12.3 - Prostor zátopy.

Popis stavby:

SO12.1 – Hráz

K výstavbě hráze se využije odtěžená zemina z plochy zátopy a stávající deponie zeminy. Zemní hráze bude homogenní s pojistným návodním těsněním. Deponie bude rozšířena a upravena do figury hráze. Svah stávající deponie bude zbaven hrubých nečistot a urovnán. Na takto připravený podklad bude hutněna 0,50 m silná vrstva jílu jako pojistného návodního těsnění tl. 0,5m, překrytím min 1,0m silnou vrstvou zeminy, která zabrání nebezpečí promrzání. Sklon návodního svahu bude 1:3. Návodní svah bude ve finální fázi ohumusován a oset.



LEGENDA

	HRANICE A ČÍSLA POZEMKŮ
	OSA TOKU A ZATRUBNĚNÍ
	NAVRŽENÁ PROVOZNÍ VODNÍ HLADINA
	ZÁTOPA PŘI Q100
	IS - PODZEMNÍ VEDENÍ NN
	IS - NADZEMNÍ VEDENÍ VN
	IS - PLYNOVOD
	IS - KANALIZACE
	MOSTEK
	POZEMKY DOTČENÉ STAVBOU
	TERÉNNÍ ÚPRAVA
	PRŮMYSLOVÉ OBJEKTY
	HRANICE ZPEVNĚNÝCH PLOCH
	ZATRUBNĚNÝ TOK

ZODP. PROJEKTANT Ing. Jiří Kaplan	VYPRACOVAL Ing. Jiří Kaplan	KONTROLOVAL Ing. Jiří Kaplan
VODOPRÁVNÍ ÚŘAD: Ústí nad Orlicí		KATASTR
INVESTOR: SOR Libchavy, spol. s r.o.		

Poldr SOR
AKTUALIZACE květen 2016
 SO 12
 Podrobná situace zájmového území
 Podklad digitální model terénu, zakres inženýrských sítí