

**Městský úřad Ústí nad Orlicí**  
**odbor dopravy, silničního hospodářství a správních agend**

Vaše č.j.: SUSPK/8888/2017  
 Ze dne: 14.12.2017

Naše č.j.: MUUO/40326/2017/DSS/ba  
 Číslo spisu: 30/2017  
 Spis. značka: 30/2017  
 Poč. listů: 3  
 Poč. příloh: 0  
 Poč. lis. př.: 0

Vyřizuje: Miloslava Bartošová  
 Tel: 465 514 341  
 E-mail: bartosov@muuo.cz  
 Datum: 19.12.2017  
 Místo: Ústí nad Orlicí

**Správa a údržba silnic Pardubického kraje**

Doubravice 98  
 533 53 Pardubice

## VEŘEJNÁ VYHLÁŠKA

### Opatření obecné povahy stanovení přechodné úpravy provozu na pozemních komunikacích

Městský úřad v Ústí nad Orlicí, odbor dopravy, silničního hospodářství a správních agend, jako věcně a místně příslušný správní úřad dle ustanovení § 124 odst. 6 a § 77 odst. 1 písm. c) zákona č. 361/2000 Sb., o provozu na pozemních komunikacích a o změnách některých zákonů, ve znění pozdějších předpisů (dále jen zákon o silničním provozu), a dle ustanovení § 173 zákona č. 500/2004 Sb., správní řád, ve znění pozdějších předpisů (dále jen správní řád), v návaznosti na ustanovení § 77 odst. 5 zákona o silničním provozu, na základě žádosti Správy a údržby silnic Pardubického kraje, Doubravice 98, Pardubice, IČ 00085031, podané dne 14.12.2017, dále po předchozím písemném vyjádření Policie ČR, Krajské ředitelství policie Pardubického kraje, dopravní inspektorát Ústí nad Orlicí ze dne 18.12.2017 pod č.j. KRPE-97898-1/ČJ-2017-171106

stanovuje  
**přechodnou úpravu provozu**

při běžné údržbě na silnicích II. a III. třídy a jejich příslušenství, které jsou v působnosti silničního správního úřadu MěÚ Ústí nad Orlicí za těchto podmínek:

1) Dopravní značení bude umísťováno před zahájením prací dle přiložených schémat odsouhlasených Policií ČR Krajské ředitelství policie Pardubického kraje, dopravní inspektorát Ústí nad Orlicí ze dne 18.12.2017 pod č.j. KRPE-97898-1/ČJ-2017-171106:

1. Výsrava vozovek emulzí a kamenivem 1.1. v obci
1. Výsrava vozovek emulzí a kamenivem 1.2. mimo obec
2. Výsrava vozovek obalovanou živичnou směsí s případným frézováním poruchy 2.1. v obci
2. Výsrava vozovek obalovanou živичnou směsí s případným frézováním poruchy 2.2. mimo obec
3. Ostatní běžná údržba součástí a příslušenství silnic 3.1. v obci
3. Ostatní běžná údržba součástí a příslušenství silnic 3.2. mimo obec

adresa: Sychrova 16, 562 24 Ústí nad Orlicí  
 tel.: +420 465 514 111  
 fax: +420 465 525 563

IČ: 00279676 DIČ: CZ00279676  
 email: podatelna@muuo.cz  
 web: <http://www.ustinadorlici.cz>

bankovní spojení:  
 KB Ústí nad Orlicí, č.ú.: 19-420611/0100  
 ID datové schránky: bxcbwmg

4. Provádění vodorovného dopravního značení 4.1 Pohyblivé pracovní místo
4. Provádění vodorovného dopravního značení 4.2 Místo s krátkou dobou trvání prací
5. Omezení nejvyšší dovolené rychlosti mimo obec
6. Závady ve sjízdnosti 6.1. v obci-„výtluky, poškozená krajnice“
6. Závady ve sjízdnosti 6.2. mimo obec-„výtluky, poškozená krajnice“

**Dopravní značení provedte jako:** dopravní zařízení a přenosné svislé dopravní značky

**Velikost dopravních značek:** základní rozměrová řada

**Provedení dopravních značek:** reflexní

**Platnost úpravy: do 31.12.2018**

- 2) Přenosné dopravní značky musí být umístěny na sloupcích červeno-bíle pruhovaných, pruhy mají šířku 100 – 200 mm, spodní okraj přenosné dopravní značky musí být min. 0,6 m nad niveletou vozovky.
- 3) Přenosné dopravní značky musí být v reflexním provedení a musí být osazeny s dostatečnou stabilitou proti povětrnostním podmínkám a jiným vlivům, musí být zabezpečeny proti deformaci, pootočení a posunutí. Přechodné dopravní značení musí být udržováno pravidelným čištěním a obnovou v náležitém stavu, tak aby byla zajištěna jejich včasná viditelnost a správná čitelnost.
- 4) Barevně i provedením musí dopravní značky odpovídat ČSN EN 12899-1 a přílohám vyhlášky č. 294/2015 Sb., kterou se provádějí pravidla provozu na pozemních komunikacích.
- 5) Umístění přenosných dopravních značek musí splňovat podmínky stanovené v TP 66 Zásady pro označení pracovních míst na pozemních komunikacích schválené MD pod č.j. 21/2015-120-TN/1 ze dne 12.03.2015 s účinností od 01.04.2015.
- 6) Viditelnost DZ musí být zajištěna mimo obec ze vzdálenosti 100 m a v obci z 50 m.
- 7) Instalací DZ nesmí dojít k narušení nadzemních a podzemních inženýrských sítí.
- 8) Městský úřad – odbor dopravy, silničního hospodářství a správních agend si vyhrazuje právo toto stanovení změnit nebo doplnit, pokud si to bude vyžadovat veřejný zájem resp. bezpečnost a plynulost silničního provozu.

Další podmínky pro osazení přechodné úpravy provozu:

- 1) Toto stanovení přechodné úpravy silničního provozu musí být na místě předloženo kontrolním orgánům.
- 2) Žadatel, před zahájením každých prací, zašle oznámení na emailovou adresu Městského úřadu Ústí nad Orlicí, odboru dopravy, silničního hospodářství a správních agend [bartosov@muuo.cz](mailto:bartosov@muuo.cz). Oznámení bude obsahovat místo umístění DZ, termín a druh provádění udržovacích prací.
- 3) Odpovědná osoba za dodržení podmínek tohoto stanovení a dopravní značení je pan Ing. Luboš Marek, Správa a údržba silnic Pk Ústí nad Orlicí, tel. 602491395, e-mail [lubos.marek@suspk.cz](mailto:lubos.marek@suspk.cz).

### Odůvodnění

Městský v Ústí nad Orlicí, odbor dopravy, silničního hospodářství a správních agend stanovil přechodnou úpravu provozu na základě návrhu žadatele Správy a údržby silnic Pk, Pardubice, z důvodu běžné údržby na silnicích II. a III. třídy a jejich příslušenství, které jsou v působnosti silničního správního úřadu MěÚ Ústí nad Orlicí.

adresa: Sychrova 16, 562 24 Ústí nad Orlicí  
tel.: +420 465 514 111  
fax: +420 465 525 563

IČ: 00279676 DIČ: CZ00279676  
email: [podatelna@muuo.cz](mailto:podatelna@muuo.cz)  
web: <http://www.ustinadorlici.cz>

bankovní spojení:  
KB Ústí nad Orlicí, č.ú.: 19-420611/0100  
ID datové schránky: bxcbwmg

Rozmístění dopravního značení bylo projednáno s dotčeným orgánem Policie ČR dle ust. § 77 odst. 2 písm. b) zákona o silničním provozu.

V souladu s ustanovením § 77 odst. 5 zákona o silničním provozu správní úřad opatření obecné povahy nedoručuje a nevyzývá dotčené osoby k podání připomínek a námitek.

**Poučení:**

Opatření obecné povahy se oznamuje veřejnou vyhláškou a nabývá účinnosti pátým dnem po dni vyvěšení veřejné vyhlášky. Proti opatření obecné povahy nelze podat opravný prostředek.

Ing. Marcel Klement  
vedoucí odboru

Za správnost vyhotovení  
Miloslava Bartošová, referentka odboru (oprávněná úřední osoba)

Toto oznámení musí být vyvěšeno po dobu 15 dnů na úřední desce.

Vyvěšeno dne: ..... Sejmuto dne: .....

.....  
Razítko, podpis oprávněné úřední osoby potvrzující vyvěšení a sejmutí na úřední desce.

Doručí se:

Správa a údržba silnic Pk, Doubravice 98, Pardubice  
Správa a údržba silnic Pk Ústí nad Orlicí, Třebovská 333, Ústí nad Orlicí

Dotčené orgány státní správy:

Policie ČR, Krajské ředitelství policie Pardubického kraje, dopravní inspektorát Ústí nad Orlicí

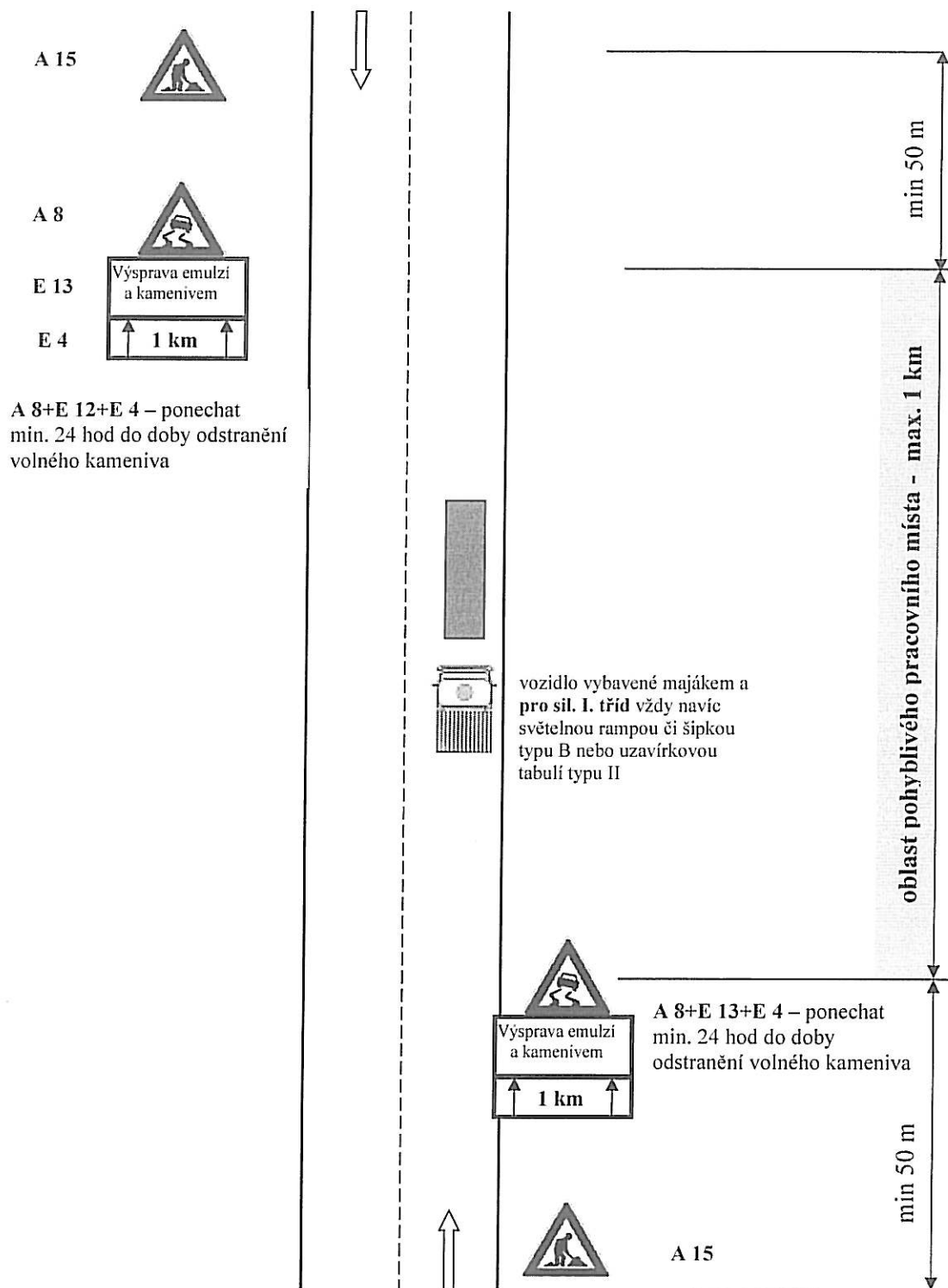
adresa: Sychrova 16, 562 24 Ústí nad Orlicí  
tel.: +420 465 514 111  
fax: +420 465 525 563

IČ: 00279676 DIČ: CZ00279676  
email: podatelna@muuo.cz  
web: <http://www.ustinadorlici.cz>

bankovní spojení:  
KB Ústí nad Orlicí, č.ú.: 19-420611/0100  
ID datové schránky: bxcxbwmg

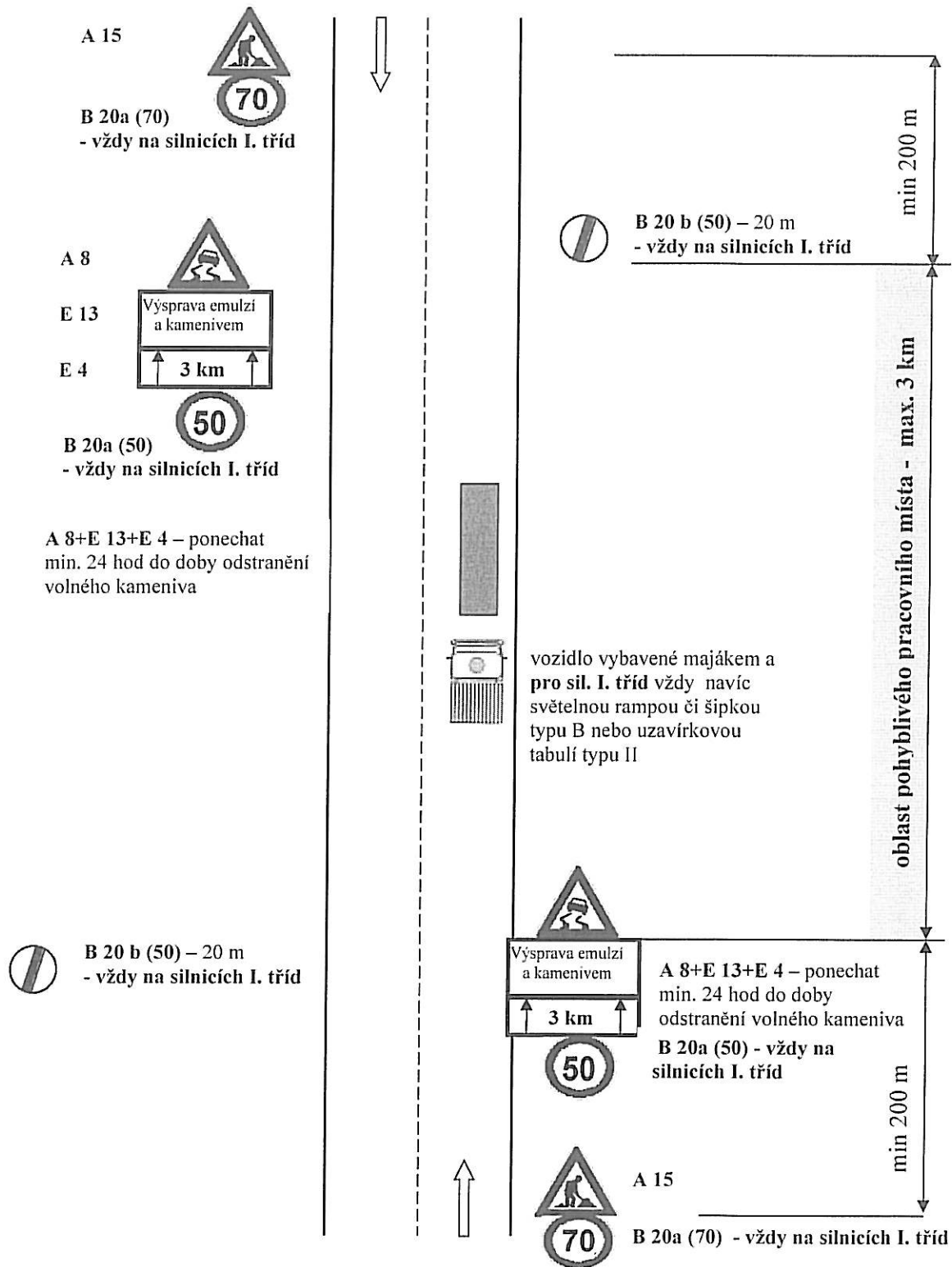
## Schématy pro označování pracovních míst 1. Výspravy vozovek emulzí a kamenivem

### 1.1. v obci



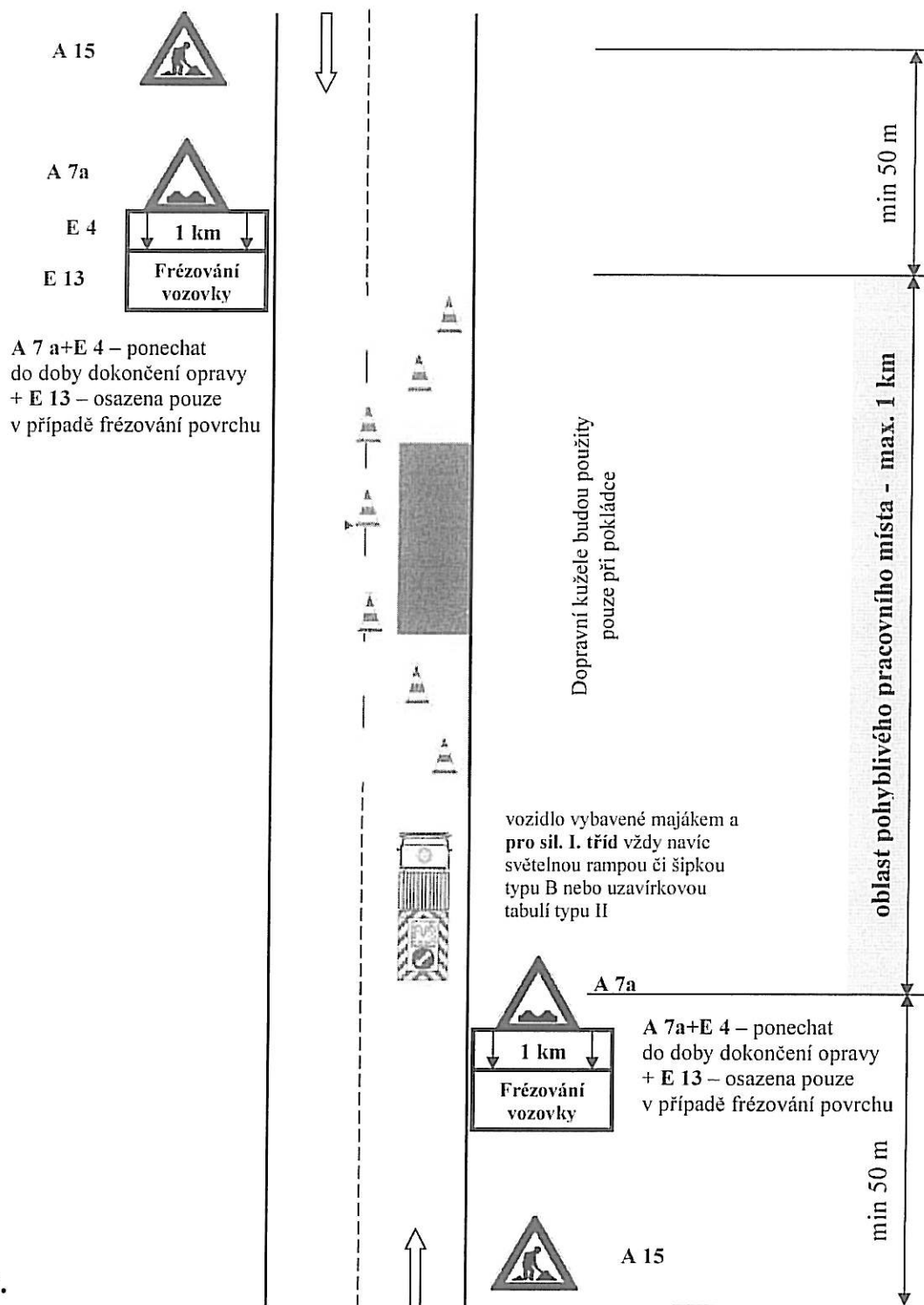
## 1. Výspravy vozovek emulzí a kamenivem

### 1.2. mimo obec



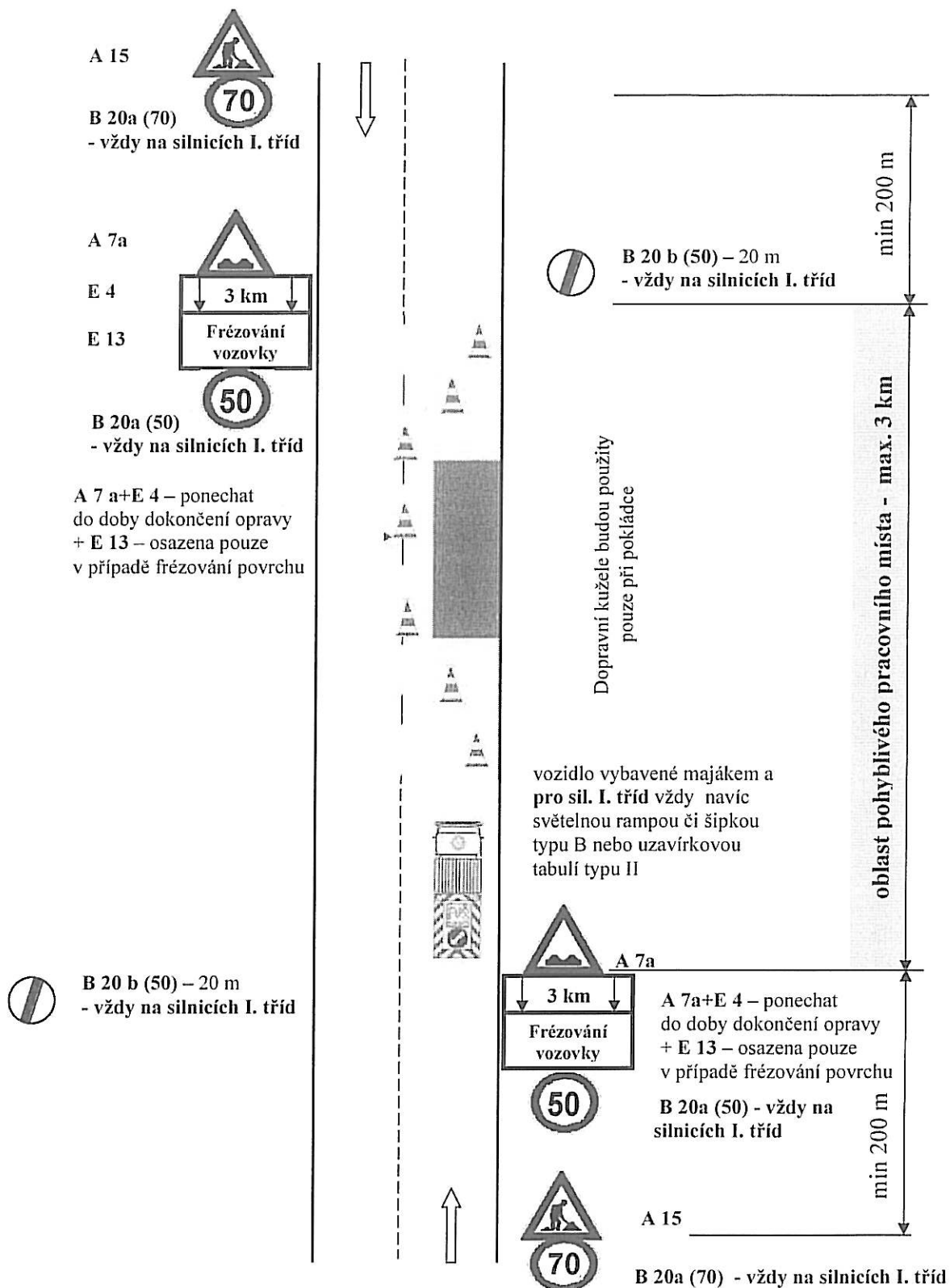
## 2. Výspravy vozovek obalovanou živičnou směsí s případným frézováním poruchy

### 2.1. v obci:



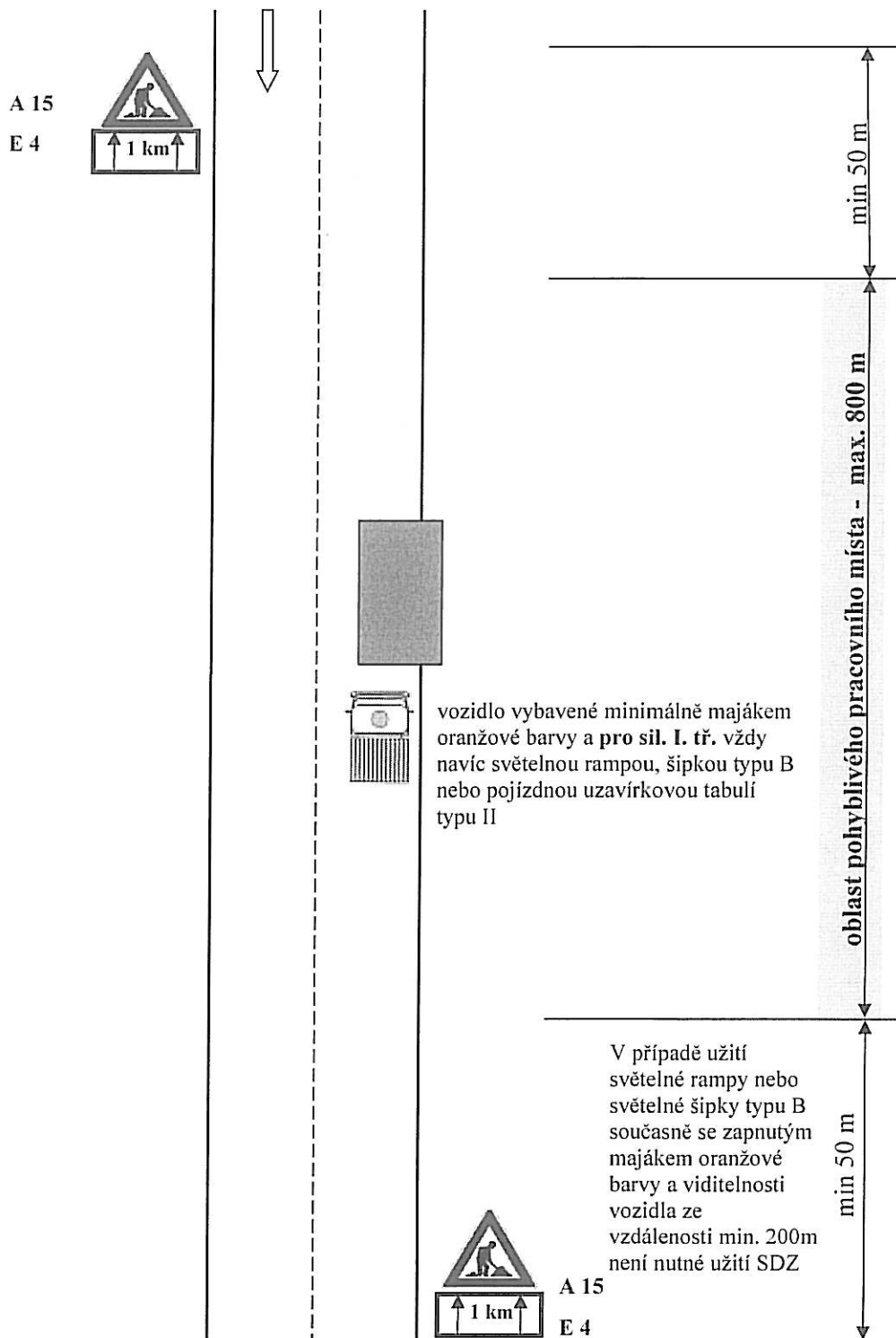
## 2. Výspravy vozovek obalovanou živичnou směsí s případným frézováním poruchy

### 2.2. mimo obec:



### 3. Ostatní běžná údržba součástí a příslušenství silnic

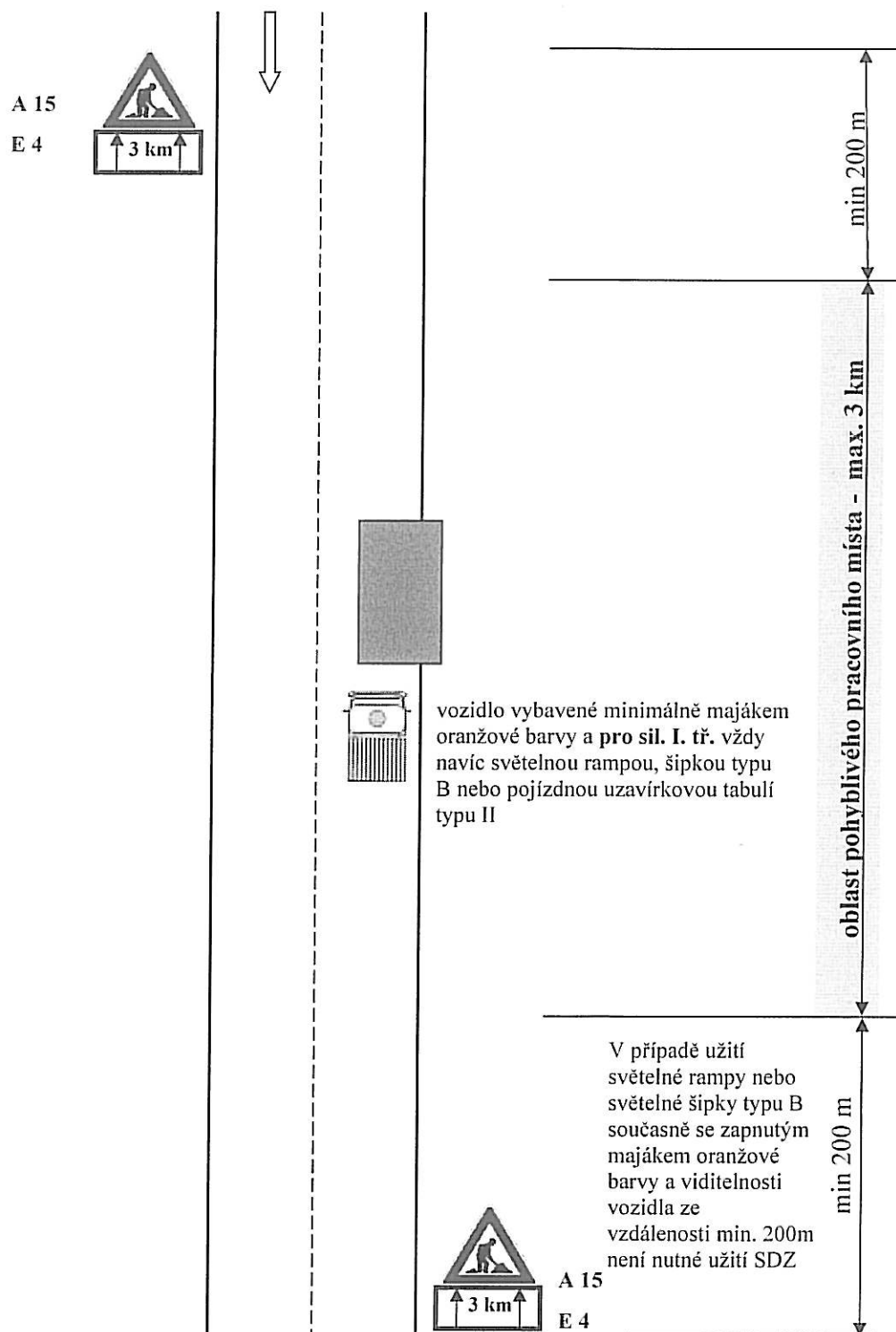
#### 3.1. v obci:





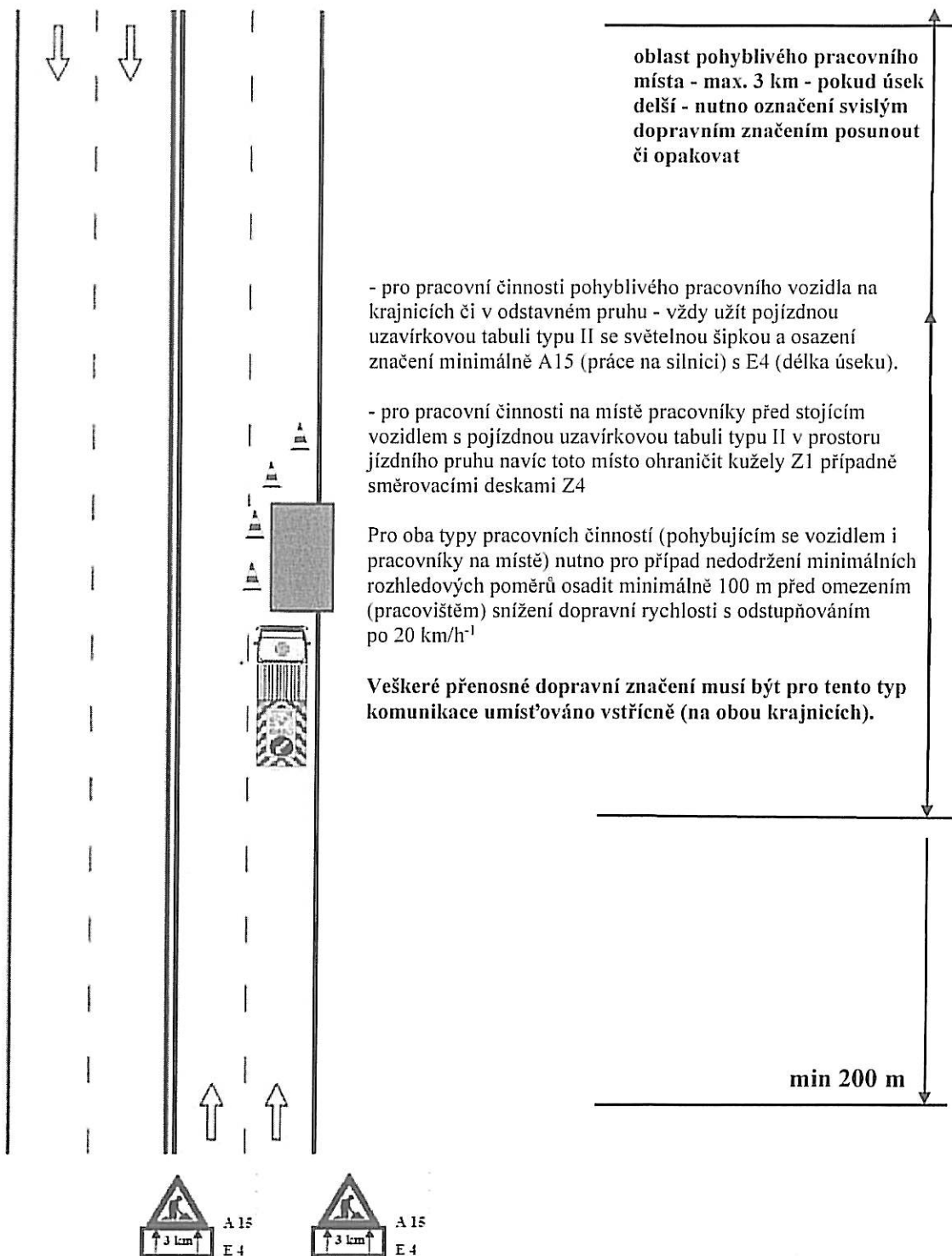
### 3. Ostatní běžná údržba součástí a příslušenství silnic

#### 3.2. mimo obec:



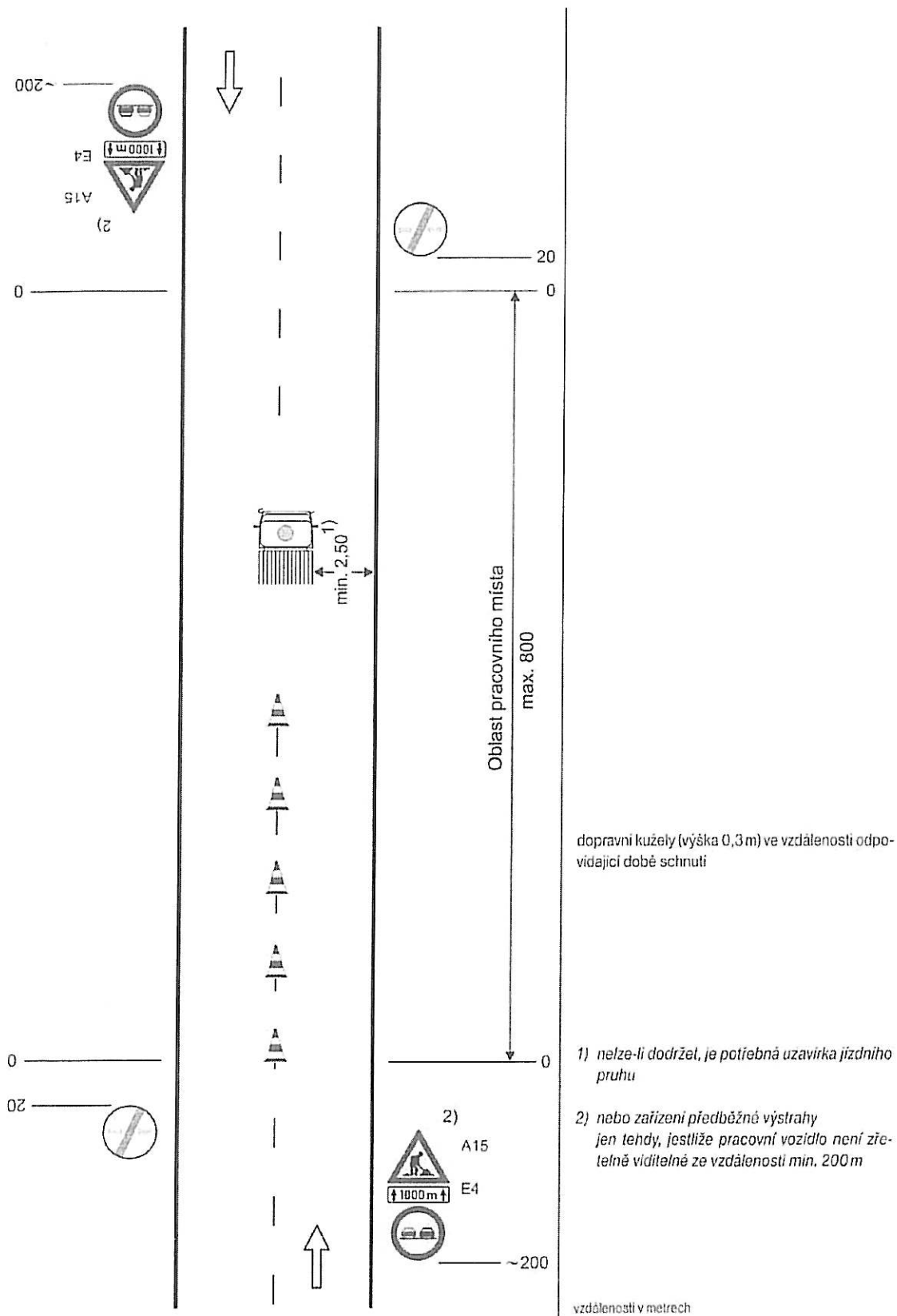
### 3. Ostatní běžná údržba součástí a příslušenství silnic

#### 3.3. mimo obec - směrově rozdělená pozemní komunikace - základní schéma



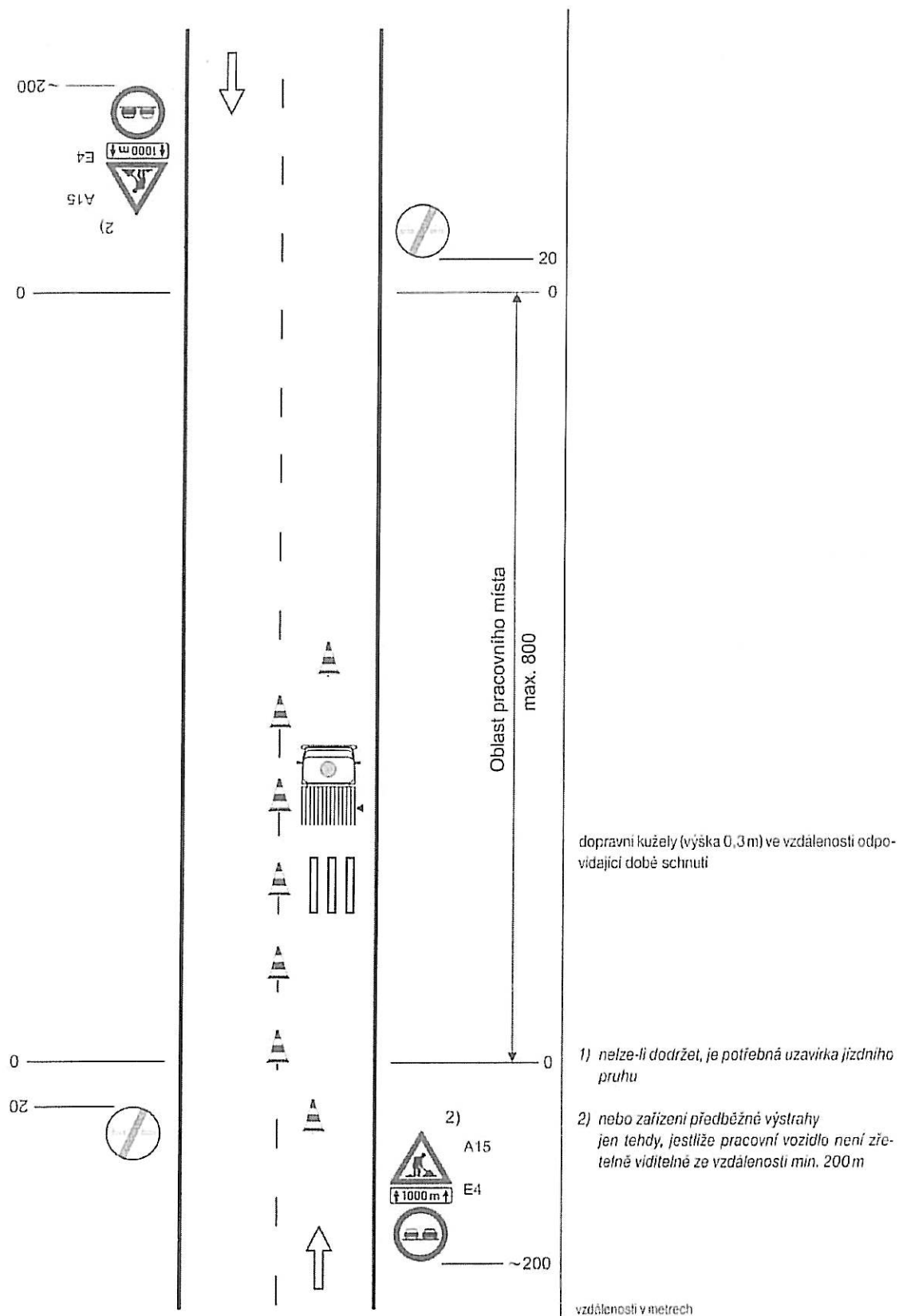
#### 4. Provádění vodorovného dopravního značení

##### 4.1. Pohyblivé pracovní místo

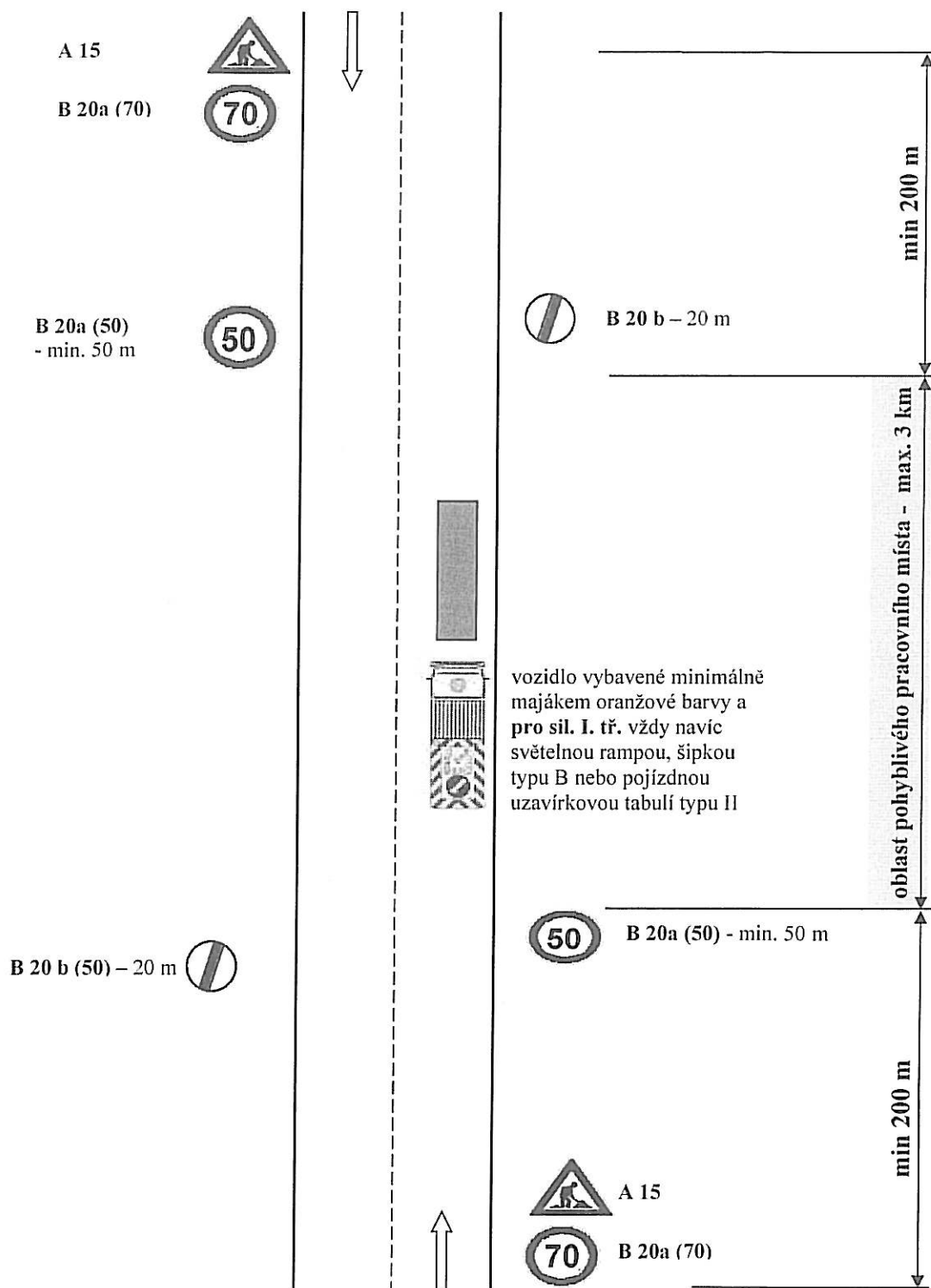


#### 4. Provádění vodorovného dopravního značení

##### 4.2. Místo s krátkou dobou trvání prací

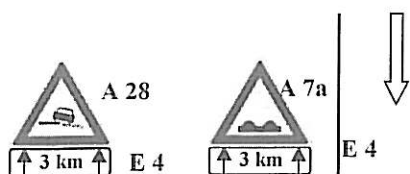


### 5. Omezení nejvyšší dovolené rychlosti mimo obec

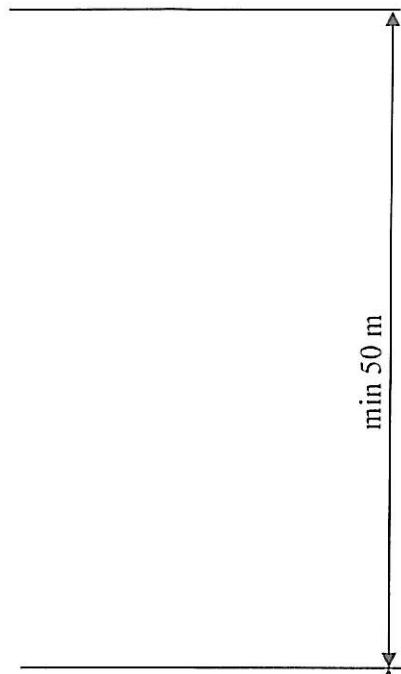


## 6. Závady ve sjízdnosti:

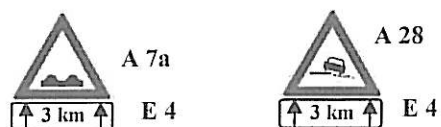
### 6.1. v obci - „výtluky, poškozená krajnice:“



Podle závady ve sjízdnosti umístíme buď značku A 7a „Nerovnost vozovky“ nebo značku A 28 „Nezpevněná krajnice“.  
Jestliže se jedná o nerovnosti v úseku delším než 500 m, doplňuje se značka č. A 7a (nebo značka A 28) dodatkovou tabulkou č. E 4 „Délka úseku“ s uvedením skutečné vzdálenosti



Podle závady ve sjízdnosti umístíme buď značku A 7a „Nerovnost vozovky“ nebo značku A 28 „Nezpevněná krajnice“.  
Jestliže se jedná o nerovnosti v úseku delším než 500 m, doplňuje se značka č. A 7a (nebo značka A 28) dodatkovou tabulkou č. E 4 „Délka úseku“ s uvedením skutečné vzdálenosti.



## 6. Závady ve sjízdnosti:

### 6.2. mimo obec - „výtluky, poškozená krajnice:“

