

Město Ústí nad Orlicí

majetkoprávní odbor

Naše č.j.: **MUOU/35805/2017/MPO/pk**
 Číslo spisu: 2792/2017
 Poč. listů: 1

Vyřizuje: Polakovičová Eva
 Tel: 465 514 262
 E-mail: polakovicova@muuo.cz

Záměr prodeje uceleného souboru nemovitých věcí sestávajícího se z pozemků:

- p.č. 923/20 – orná půda o výměře 727 m²
 - p.č. 923/273 – orná půda o výměře 867 m²
 - p.č. 923/274 – orná půda o výměře 867 m²
 - p.č. 923/88 – orná půda o výměře 1.857 m²
 - p.č. 923/275 – ostatní plocha o výměře 51 m²
 - p.č. 923/276 – orná půda o výměře 2.799 m²
 - p.č. 923/277 – ostatní plocha o výměře 141 m²
- vše v obci a katastrálním území Ústí nad Orlicí.

Město Ústí nad Orlicí zveřejňuje záměr prodeje výše uvedených pozemků. Jedná se o pozemky v lokalitě U Letiště vymezené regulačním plánem pro stavbu 11 rodinných domů řadových a 3 rodinných domů izolovaných. Prodej bude uskutečněn za účelem výstavby.

Podmínky prodeje:

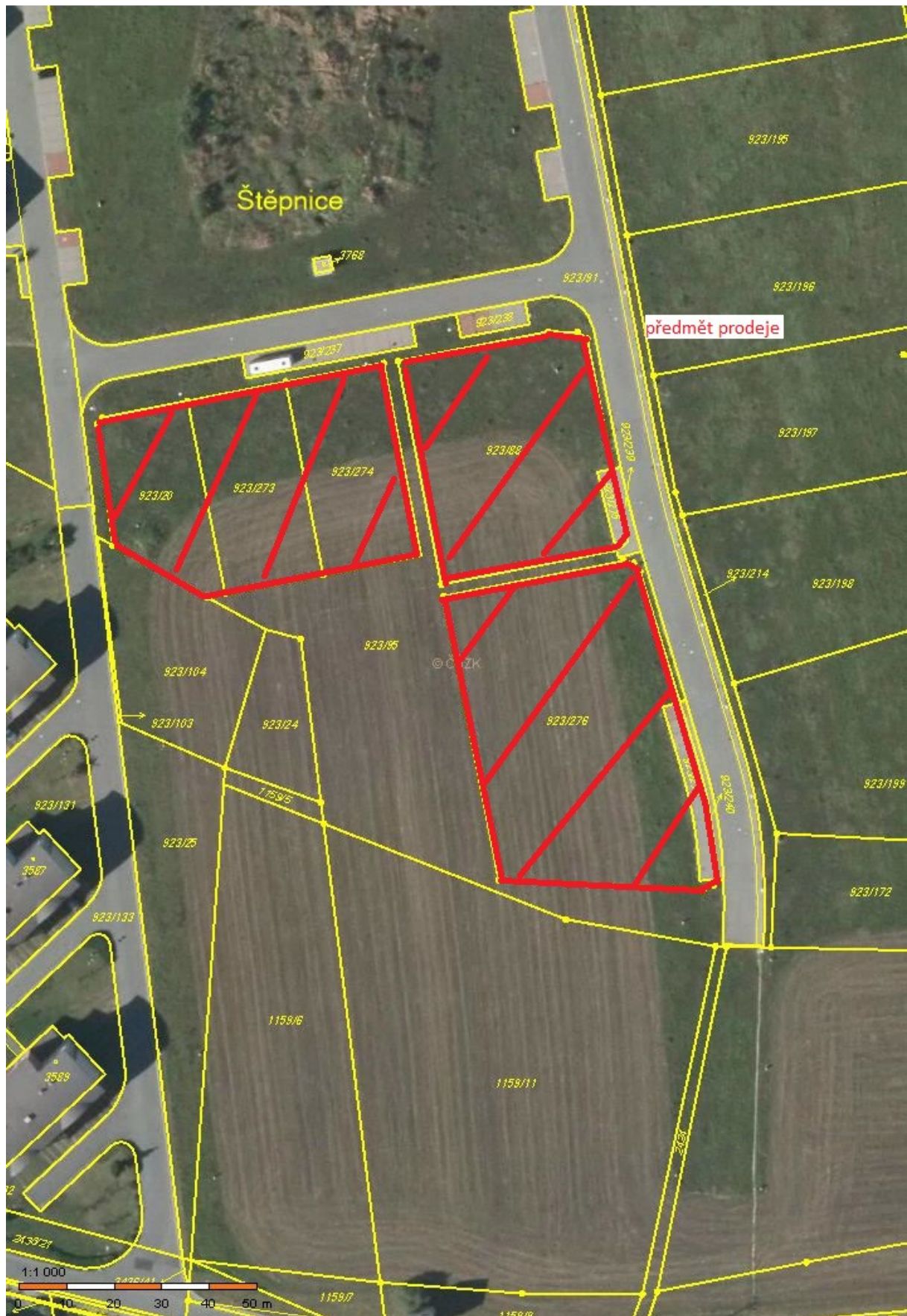
- minimální kupní cena **1.150 Kč /m² + DPH**
- uzavření kupní smlouvy dle přiloženého vzoru – příloha č. 1
- prodej všech pozemků jako celku
- výstavba rodinných domů v souladu s regulačním plánem
- zájemce o prodej musí svou žádost o koupi nemovitých věcí doručit písemně nejpozději do 31.12.2017 na podatelnu Města Ústí nad Orlicí, Sychrova 16, 562 01 Ústí nad Orlicí, nabídka musí obsahovat identifikační údaje zájemce a kontaktní údaje (číslo telefonu, e-mailová adresa)

Město Ústí nad Orlicí si vyhrazuje právo zrušit záměr prodeje bez udání důvodu.

Další informace k tomuto záměru sděluje: E. Polakovičová, tel. 465 514 262, 777 736 318

adresa: Sychrova 16, 562 24 Ústí nad Orlicí | IČ: 00279676 DIČ: CZ00279676
 tel.: +420 465 514 111 | email: podatelna@muuo.cz
 fax: +420 465 525 563 | web: http://www.ustinadorlici.cz

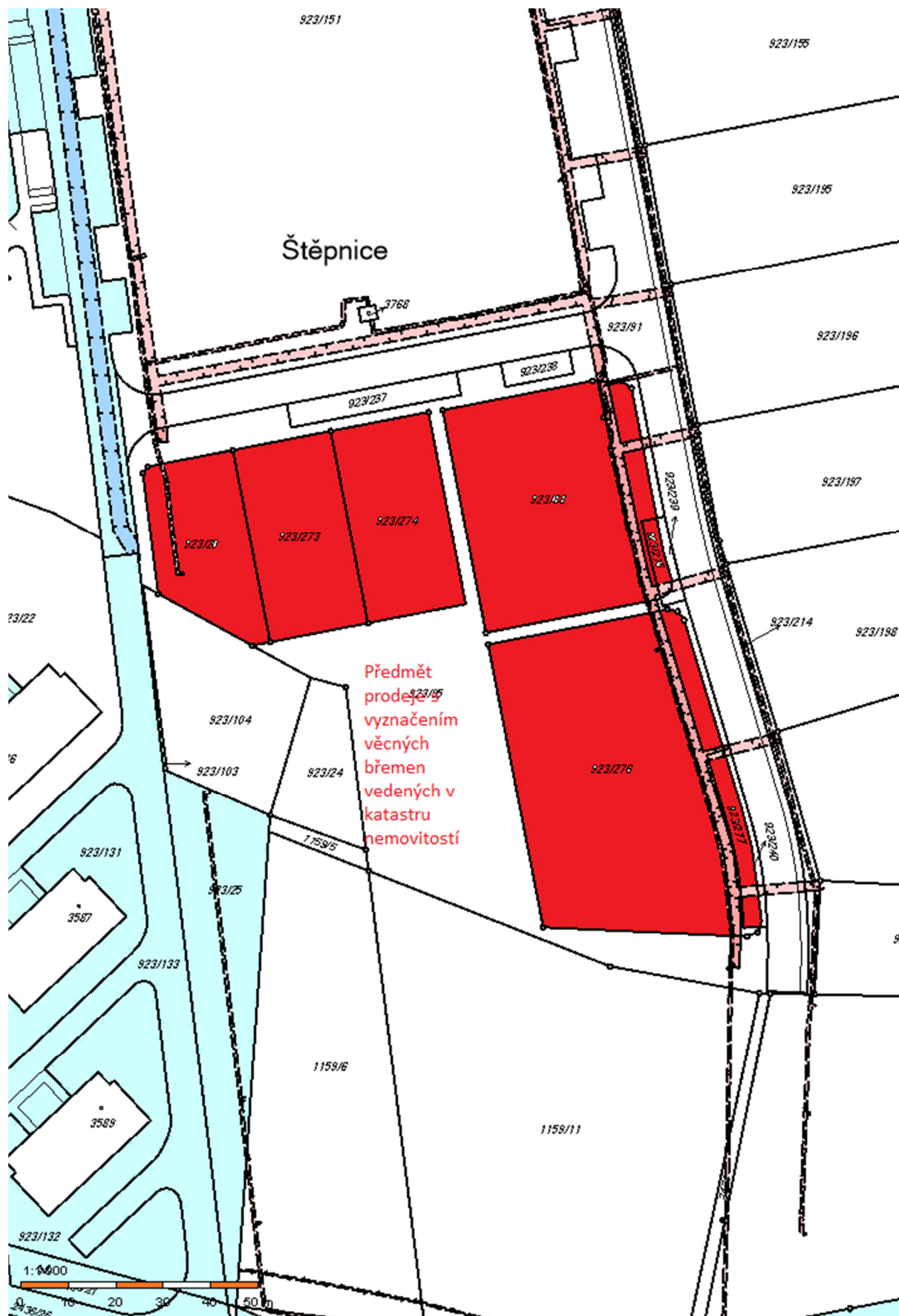
bankovní spojení:
 KB Ústí nad Orlicí, č.ú.: 19-420611/0100
 ID datové schránky: bxcwbwmg



adresa: Sychrova 16, 562 24 Ústí nad Orlicí
tel.: +420 465 514 111
fax: +420 465 525 563

IČ: 00279676 **DIČ:** CZ00279676
email: podatelna@muuo.cz
web: <http://www.ustinadorlici.cz>

bankovní spojení:
KB Ústí nad Orlicí, č.ú.: 19-420611/0100
ID datové schránky: bxcbwmg



adresa: Sychrova 16, 562 24 Ústí nad Orlicí
tel.: +420 465 514 111
fax: +420 465 525 563

IČ: 00279676 DIČ: CZ00279676
email: podatelna@muuo.cz
web: <http://www.ustinadorlici.cz>

bankovní spojení:
KB Ústí nad Orlicí, č.ú.: 19-420611/0100
ID datové schránky: bxcbwmg



adresa: Sychrova 16, 562 24 Ústí nad Orlicí
tel.: +420 465 514 111
fax: +420 465 525 563

IČ: 00279676 DIČ: CZ00279676
email: podatelna@muuo.cz
web: <http://www.ustinadorlici.cz>

bankovní spojení:
KB Ústí nad Orlicí, č.ú.: 19-420611/0100
ID datové schránky: bxcbwmg

Příloha č. 1: Kupní smlouva – vzorové znění

KUPNÍ SMLOUVA

uzavřená podle ustanovení § 2079 a následujících zákona č. 89/2012 Sb., občanský zákoník,
ve znění pozdějších předpisů

SMLUVNÍ STRANY

PRODÁVAJÍCÍ:

Město Ústí nad Orlicí

IČ: 00279676

se sídlem Sychrova 16, 562 01 Ústí nad Orlicí

zastoupené panem Petrem Hájkem, starostou města

bankovní spojení: Komerční banka, a.s., pobočka Ústí nad Orlicí

číslo účtu: 19-420611/0100

jako „prodávající“

a

KUPUJÍCÍ:

.....

.....

.....

jako „kupující“

(prodávající a kupující společně rovněž jako „smluvní strany“)

I.

1.1. Prodávající je vlastníkem pozemků p.č. **923/20** – orná půda o výměře 727 m², p.č. **923/273** – orná půda o výměře 867 m², p.č. **923/274** - orná půda o výměře 867 m², p.č. **923/88** - orná půda o výměře 1.857 m², p.č. **923/275** – ostatní plocha o výměře 51 m², p.č. **923/276** – orná půda o výměře 2.799 m² a p.č. **923/277** – ostatní plocha o výměře 141 m² vše v obci a katastrálním území Ústí nad Orlicí.

II.

PŘEDMĚT A ÚČEL PRODEJE

- 2.1. Prodávající prodává a do vlastnictví kupujícího odevzdává nemovité věci uvedené v čl. I. této smlouvy včetně všech součástí a příslušenství.
- 2.2. Kupující tyto nemovité věci kupuje a do svého vlastnictví přijímá.
- 2.3. Prodávající prodává nemovité věci uvedené v čl. I. této smlouvy za účelem stavby 11 rodinných domů řadových domů a 3 rodinných domů izolovaných v souladu se změnou č. 1 regulačního plánu obytné plochy „U Letiště“ Ústí nad Orlicí schválené Zastupitelstvem města Ústí nad Orlicí dne 10.12.2012 usnesením č. 423/14/ZM/2012.

adresa: Sychrova 16, 562 24 Ústí nad Orlicí
tel.: +420 465 514 111
fax: +420 465 525 563

IČ: 00279676 **DIČ:** CZ00279676
email: podatelna@muuo.cz
web: http://www.ustinadorlici.cz

bankovní spojení:
KB Ústí nad Orlicí, č.ú.: 19-420611/0100
ID datové schránky: bxcbwmg

- 2.4. O předání nemovitých věcí bude vyhotoven písemný předávající protokol s fotografiemi nemovitých věcí v době předání. Předání nemovitých věcí se uskuteční ke dni uzavření této smlouvy.

III. KUPNÍ CENA

- 3.1. Kupní cena je smluvními stranami dohodnuta ve výši 10.170.473,50 Kč (slovy: Desetmilionůstosedmdesátisícčtyřístasedmdesátřik korun padesát haléřů českých).
- 3.2. Tato částka bude kupujícími uhrazena na účet prodávajícího u Komerční banky, a.s. v Ústí nad Orlicí, č. účtu 19-420611/0100, VS nejpozději do 60 dnů ode dne platnosti této smlouvy.
- 3.3. Základ DPH činí 8.405.350 Kč, sazba DPH 21 %, DPH činí 1.765.123,50 Kč. Dnem uskutečnění zdanitelného plnění je den předání nemovitých věcí.
- 3.4. Nezaplátí-li kupující kupní cenu ve shora uvedeném termínu, zavazuje se uhradit prodávajícímu zákonný úrok z prodlení z kupní ceny za každý den prodlení. V tomto případě nebude prodávajícím podán návrh na vklad vlastnického práva do katastru nemovitostí na Katastrální úřad pro Pardubický kraj, katastrální pracoviště Ústí nad Orlicí na nemovité věci uvedené v této kupní smlouvě do doby zaplacení kupní ceny a úroků z prodlení. Prodávající má právo odstoupit od této smlouvy, pokud kupující nesplní svůj závazek k úhradě kupní ceny podle podmínek této smlouvy, a to ani v přiměřené náhradní lhůtě 7 kalendářních dnů.

IV.

- 4.1. Prodávající prohlašuje, že před kupujícími nezatajuje žádné vady nemovitých věcí a že spolu s nimi nepřevéde na kupujícího žádné dluhy. Prodávající informuje kupujícího o věcném břemeni podle smluv o zřízení věcného břemene ze dne 28.05.2014 ve prospěch GasNet, s.r.o., Klíšská 940/96, Klíše, 40001 Ústí nad Labem spočívající v právu zřízení a provozování plynárenského zařízení v rozsahu geometrických plánů č. 2225-119/2011 na p.p.č. 923/88, 923/275, 923/276 a 923/277 vše v k.ú. Ústí nad Orlicí a č. 2401-104/2013 na p.p.č. 923/88 a 923/276 vše v k.ú. Ústí nad Orlicí a o věcném břemeni podle smlouvy o zřízení věcného břemene ze dne 1.12.2014 ve prospěch ČEZ Distribuce, a.s., Teplická 874/8, 405 02 Děčín IV-Podmokly spočívající v právu zřízení a provozování distribuční elektrizační soustavy v rozsahu geometrického plánu č. 2459-165/2012 na p.p.č. 923/88, 923/20 a 923/276 vše v k.ú. Ústí nad Orlicí. Kupující prohlašuje, že je seznámen se stavem předmětných nemovitých věcí.
- 4.2. Prodávající neposkytne kupujícímu příspěvek města na výstavbu technické infrastruktury pro bytovou výstavbu realizovanou na pozemcích města.

V.

- 5.1. Záměr prodeje nemovitých věcí byl Městem Ústí nad Orlicí zveřejněn na úřední desce od do, v téže době byl záměr zveřejněn způsobem umožňujícím dálkový přístup na internetové stránce města Ústí nad Orlicí ve složce „úřední deska“. Uzavření této smlouvy schválilo Zastupitelstvo města Ústí nad Orlicí na základě ustanovení § 85 zákona č. 128/2000 Sb., o obcích (obecní zřízení), ve znění pozdějších předpisů, dne usnesením č.

VI.

- 6.1. Kupující souhlasí se zpracováním a uchováním svých osobních údajů prodávajícím. Tento souhlas poskytuje na dobu 10 let a současně se zavazuje, že po tuto dobu souhlas se zpracováním svých osobních údajů neodvolá.

VII.

- 7.1. Tato smlouva je platná dnem podpisu smluvních stran.
- 7.2. Vlastnické právo nabývá kupující vkladem práva do katastru nemovitostí. Prodávající a kupující se dohodli, že návrh na zahájení řízení o povolení vkladu vlastnického práva do katastru nemovitostí podá prodávající bez zbytečného odkladu po úhradě kupní ceny dle čl. III. této smlouvy. Dále se účastníci smlouvy zavazují, že si v řízení o povolení vkladu poskytnou potřebnou součinnost.
- 7.3. Náklady spojené se sepsáním a úplným provedením kupní smlouvy nese každá smluvní strana samostatně.
- 7.4. Poplatníkem daně z nabytí nemovitých věcí je smluvní strana stanovená příslušným právním předpisem.
- 7.5. Správní poplatek za rozhodnutí o vkladu vlastnického práva do katastru nemovitostí zaplatí kupující.

VIII.

- 8.1. Tato smlouva je vyhotovena v 5 originálech, pro kupujícího a prodávajícího po 2 a pro katastrální úřad po 1 výtisku.
- 8.2. Smlouvu lze měnit pouze na základě očíslovaných písemných dodatků podepsaných oběma smluvními stranami.
- 8.3. Prodávající informuje kupujícího, že na tuto smlouvu se vztahuje povinnost uveřejnění prostřednictvím registru smluv a smlouva nabývá účinnosti dnem zveřejnění. Smlouva bude prodávajícím zveřejněna neprodleně, nejpozději do 10 dnů od podpisu smluvních stran.
- 8.4. Účastníci smlouvy po jejím přečtení výslovně prohlašují, že byla sepsána na základě jejich pravé, vážné a svobodné vůle bez útisku a na důkaz toho připojují své podpisy.

V Ústí nad Orlicí, dne:

V Ústí nad Orlicí, dne:

.....
Petr Hájek
starosta města

Vyvěšeno:
Svěšeno:

adresa: Sychrova 16, 562 24 Ústí nad Orlicí | IČ: 00279676 DIČ: CZ00279676
tel.: +420 465 514 111 | email: podatelna@muuo.cz
fax: +420 465 525 563 | web: http://www.ustinadorlici.cz

bankovní spojení:
KB Ústí nad Orlicí, č.ú.: 19-420611/0100
ID datové schránky: bxcbwmg