

Městský úřad Ústí nad Orlicí
odbor dopravy, silničního hospodářství a správních agend
správní oddělení

Vaše č.j.:
 Ze dne: 13.06.2017

Naše č.j.: MUUO/18964/2017/DSS/ba
 Číslo spisu: 2599/2017
 Spis. značka: dss-uzavír/2599/2017
 Poč. listů: 1
 Poč. příloh: 0
 Poč. lis. př.: 0

Vyřizuje: Miloslava Bartošová
 Tel: 465 514 341
 E-mail: bartosov@muuo.cz
 Datum: 14.06.2017
 Místo: Ústí nad Orlicí

STRABAG a.s.

Kladská 1082/67
 500 03 Hradec Králové

VEŘEJNÁ VYHLÁŠKA
Opatření obecné povahy
stanovení přechodné úpravy provozu na pozemních komunikacích

Městský úřad v Ústí nad Orlicí, odbor dopravy, silničního hospodářství a správních agend, jako věcně a místně příslušný správní úřad dle ustanovení § 124 odst. 6 a § 77 odst. 1 písm. c) zákona č. 361/2000 Sb., o provozu na pozemních komunikacích a o změnách některých zákonů, ve znění pozdějších předpisů (dále jen zákon o silničním provozu), a dle ustanovení § 173 zákona č. 500/2004 Sb., správní řád, ve znění pozdějších předpisů, v návaznosti na ustanovení § 77 odst. 5 zákona o silničním provozu, na základě žádosti společnosti STRABAG a.s., Oblast Západ, Odštěpný závod Ostrava, Kladská 1082, Hradec Králové, IČ 60838744 podané dne 13.06.2017, dále po předchozím písemném vyjádření Policie ČR, Krajské ředitelství policie Pardubického kraje, dopravní inspektorát Ústí nad Orlicí ze dne 12.06.2017 pod č.j. KRPE-47379-1/ČJ-2017-171106

stanovuje
přechodnou úpravu provozu

na místních komunikacích ul. Sokolská, Lochmanova, Hakenova, Husova, M.J.Kociána, Pickova, Tvardkova, Na Štěpnici, Dělnická, Družstevní, Mazánkova, 17. listopadu, Nám. Svobody, Blažkova v Ústí nad Orlicí za těchto podmínek:

- 1) Dopravní značení bude umístěno na místních komunikacích dle přiložených situací odsouhlasených Policií ČR, Krajské ředitelství policie Pardubického kraje, dopravní inspektorát Ústí nad Orlicí ze dne 12.06.2017 pod č.j. KRPE-47379-1/ČJ-2017-171106. Situace jsou nedílnou součástí tohoto stanovení.
- 2) Přenosné dopravní značky musí být umístěny na sloupcích červeno-bíle pruhovaných, pruhy mají šířku 100 – 200 mm, spodní okraj přenosné dopravní značky musí být min. 0,6 m nad niveletou vozovky.
- 3) Přenosné dopravní značky musí být v reflexním provedení a musí být osazeny s dostatečnou stabilitou proti povětrnostním podmínkám a jiným vlivům, musí být zabezpečeny proti deformaci, pootočení a posunutí. Přechodné dopravní značení musí být udržováno pravidelným čištěním a obnovou v náležitém stavu, tak aby byla zajištěna jejich včasná viditelnost a správná čitelnost.

adresa: Sychrova 16, 562 24 Ústí nad Orlicí
 tel.: +420 465 514 111
 fax: +420 465 525 563

IČ: 00279676 DIČ: C200279676
 email: podatelna@muuo.cz
 web: <http://www.ustinadorlicí.cz>

bankovní spojení:
 KB Ústí nad Orlicí, č.ú.: 19-420611/0100
 ID datové schránky: bxcbwmg

- 4) Barevně i provedením musí dopravní značky odpovídat ČSN EN 12899-1 a přílohám vyhlášky č. 294/2015 Sb., kterou se provádějí pravidla provozu na pozemních komunikacích.
- 5) Umístění přenosných dopravních značek musí splňovat podmínky stanovené v TP 66 Zásady pro označení pracovních míst na pozemních komunikacích schválené MD pod č.j. 21/2015-120-TN/1 ze dne 12.03.2015 s účinností od 01.04.2015.
- 6) Viditelnost DZ musí být zajištěna mimo obec ze vzdálenosti 100 m a v obci z 50 m.
- 7) Instalací DZ nesmí dojít k narušení nadzemních a podzemních inženýrských sítí.
- 8) Dopravní značení bude instalováno odbornou firmou na náklady žadatele a bude umístěno v termínu **od 30.06.2017 do 02.07.2017**.
- 9) Odpovědná osoba za umístění a odbornou montáž dopravního značení dle tohoto stanovení, následně jeho kontrolu a údržbu po celou dobu přechodné úpravy provozu je pan Zdeněk Růžička, firma STRABAG a.s., Hradec Králové, tel. 721848304.

Městský úřad – odbor dopravy, silničního hospodářství a správních agend si vyhrazuje právo toto stanovení změnit nebo doplnit, pokud si to bude vyžadovat veřejný zájem resp. bezpečnost a plynulost silničního provozu.

Odůvodnění

Městský v Ústí nad Orlicí, odbor dopravy, silničního hospodářství a správních agend stanovil přechodnou úpravu provozu na základě návrhu žadatele. Přechodné dopravní značení bude umístěno na místních komunikacích ul. Sokolská, Lochmanova, Hakenova, Husova, M.J.Kociána, Pickova, Tvardkova, Na Štěpnici, Dělnická, Družstevní, Mazánkova, 17. listopadu, Nám. Svobody, Blažkova v Ústí nad Orlicí, z důvodu velkoplošné výspravy krytu vozovky v ul. Tvardkova, Lochmanova a Sokolská.

Rozmístění dopravního značení bylo projednáno s dotčeným orgánem Policie ČR dle ust. § 77 odst. 2 písm. b) zákona o silničním provozu.

V souladu s ustanovením § 77 odst. 5 zákona o silničním provozu správní úřad opatření obecné povahy nedoručuje a nevyzývá dotčené osoby k podání připomínek a námitek.

Poučení

Opatření obecné povahy se oznamuje veřejnou vyhláškou a nabývá účinnosti pátým dnem po dni vyvěšení veřejné vyhlášky. Proti opatření obecné povahy nelze podat opravný prostředek.

"Otisk úředního razítka"

Ing. Marcel Klement, vedoucí odboru
v zastoupení Ing. Marta Pirklová, vedoucí správního oddělení

Toto oznámení musí být vyvěšeno po dobu 15 dnů na úřední desce.

Vyvěšeno dne:

Sejmuto dne:

.....
Razítko, podpis oprávněné úřední osoby potvrzující vyvěšení a sejmutí na úřední desce.

Doručí se:

STRABAG a.s., Kladská 1082, Hradec Králové
Město Ústí nad Orlicí, Sychrova 16 (ORM)
Město Ústí nad Orlicí, Sychrova 16 (MPO)

Na vědomí:

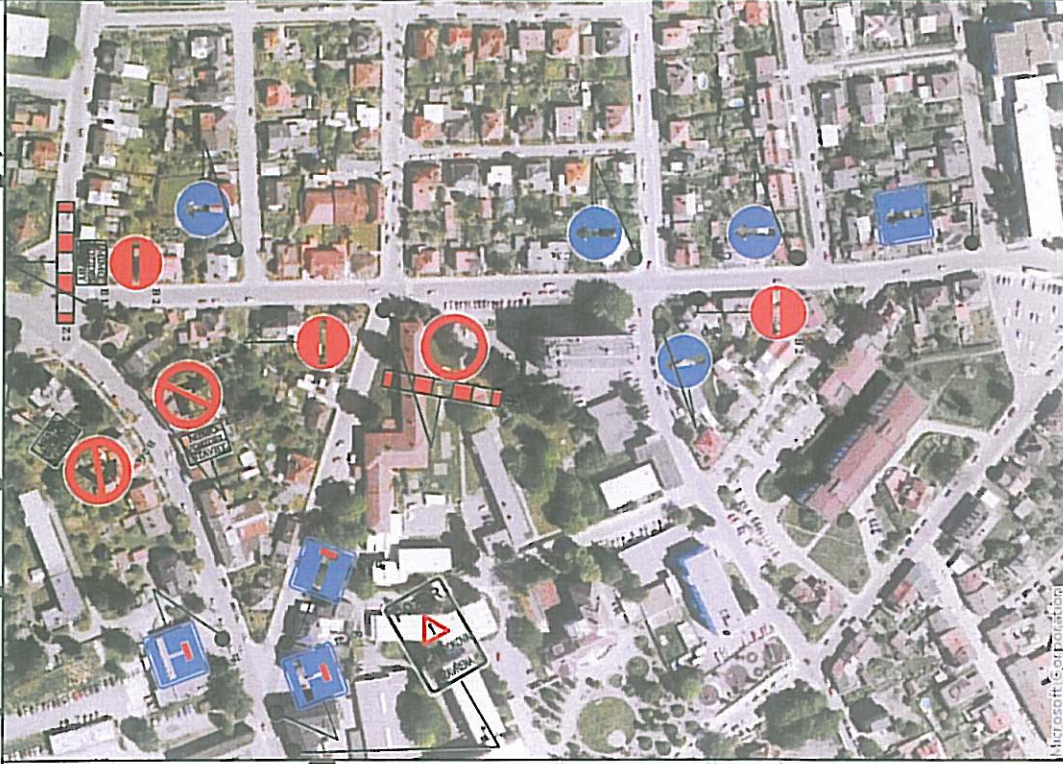
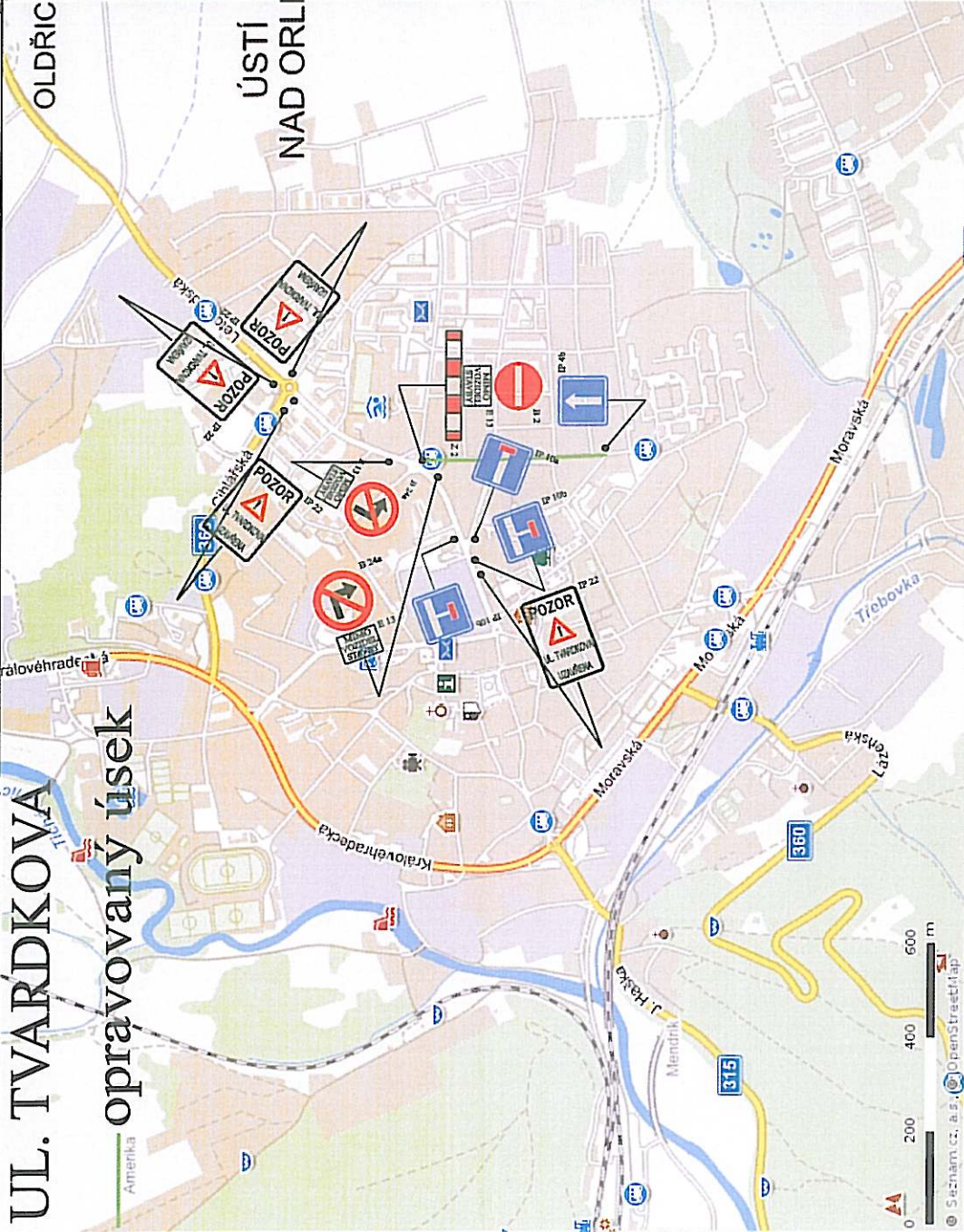
Hasičský záchranný sbor, Pardubického kraje, územní odbor Ústí nad Orlicí-Hylváty
Zdravotnická záchranná služba Pardubického kraje, Ústí nad Orlicí – Hylváty 474
Nemocnice Pardubického kraje a.s., Orlickoústecká nemocnice Ústí nad Orlicí
ČSAD Ústí nad Orlicí a.s., Třebovská 330, Ústí nad Orlicí

Dotčené orgány státní správy:

Policie ČR, Krajské ředitelství policie Pardubického kraje, dopravní inspektorát Ústí nad Orlicí
Krajský úřad Pardubického kraje, Odbor dopravy a SH, Komenského nám. 125, Pardubice (pí Ing. Dulíková)

Ústí nad Orlicí-místní komunikace-velkoplošné výpravy krytu vozovky, DIO

UL. TVARDKOVA opravovaný úsek



Ústí nad Orlicí, ul. Lochmanova-velkoplošné výspravy, DIO

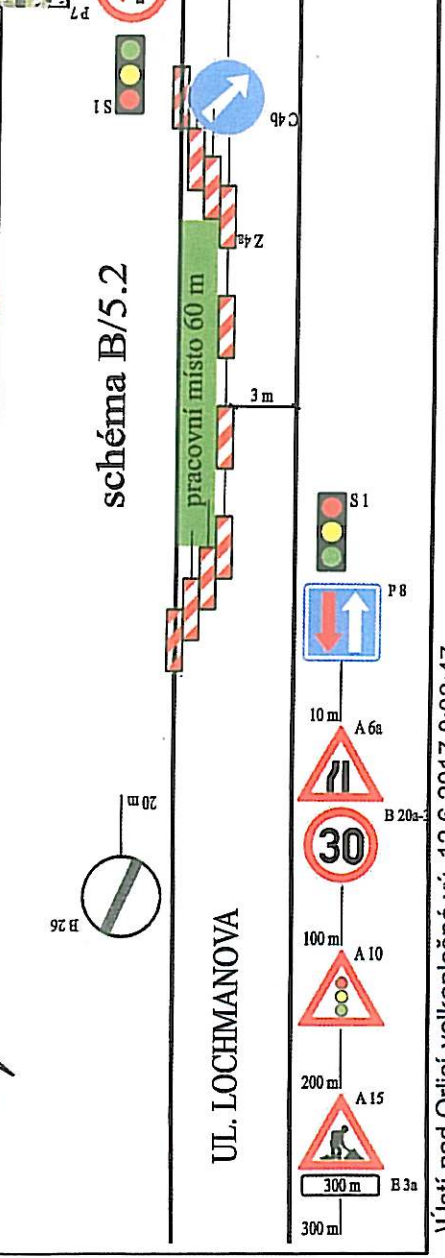
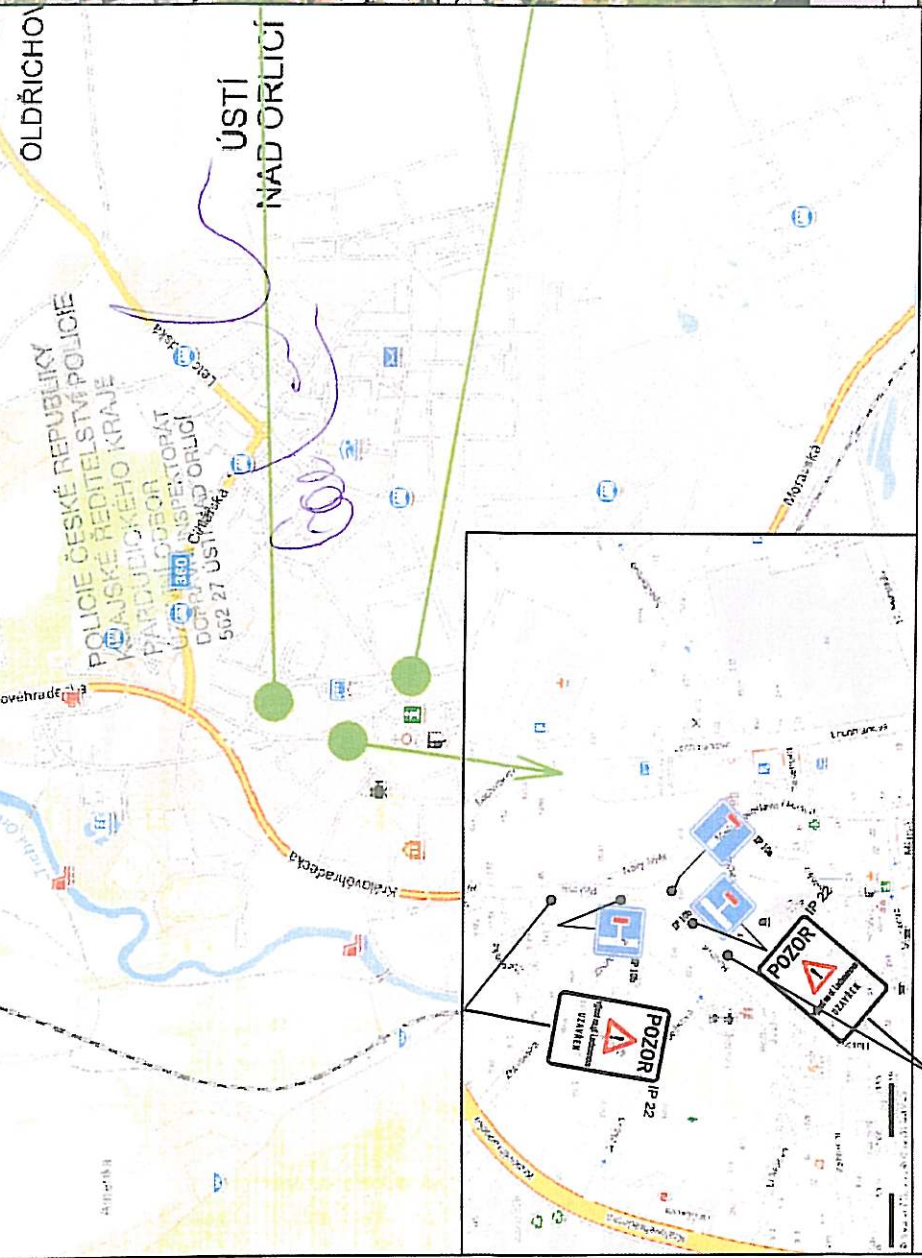
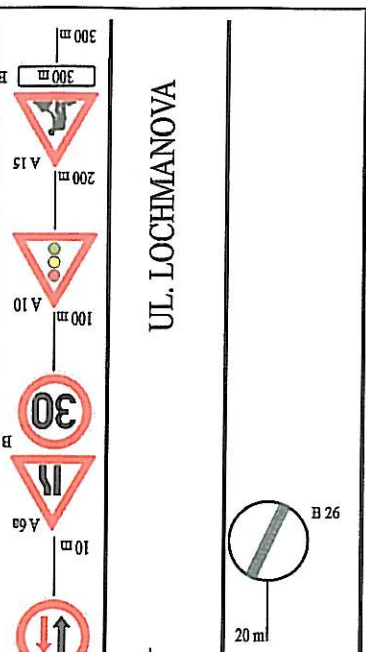
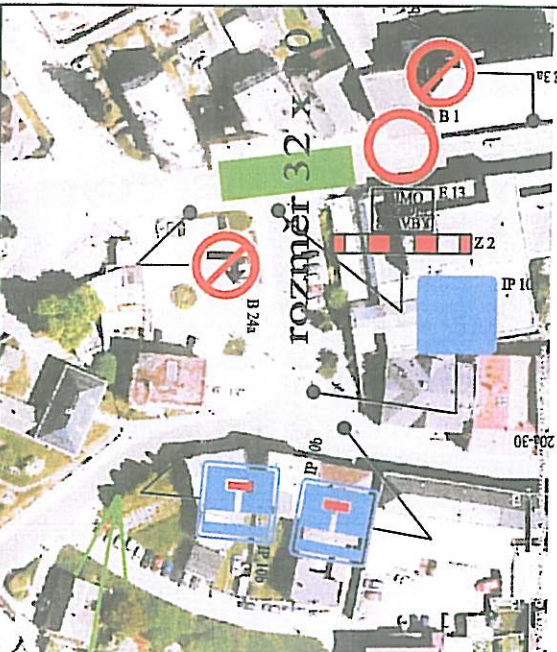
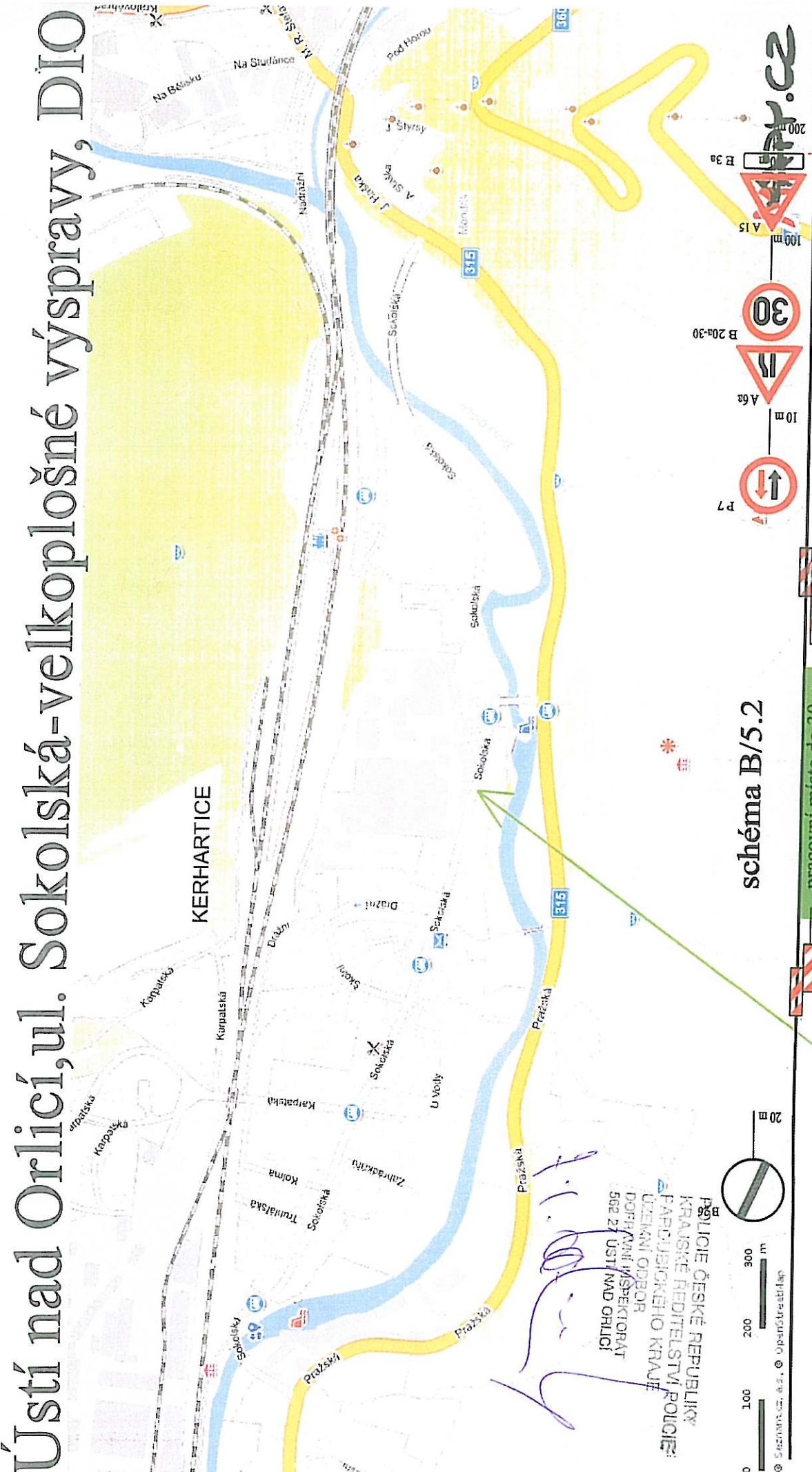


schéma B/5.2

UL. LOCHMANOVA

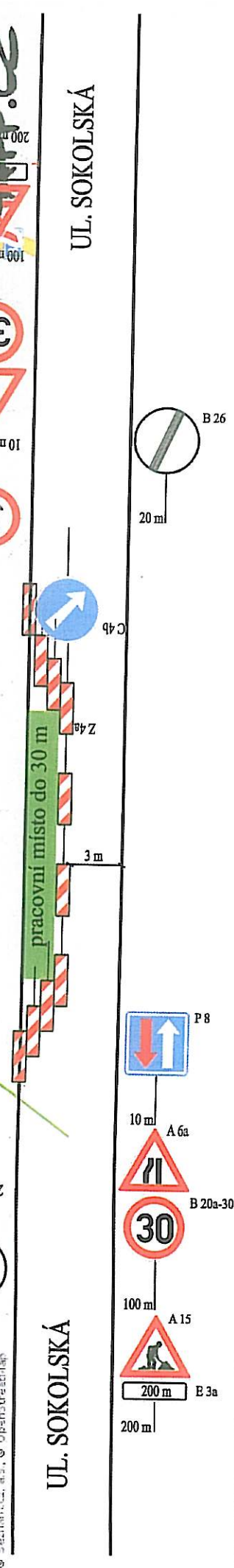
UL. LOCHMANOVA

Ústí nad Orlicí, ul. Sokolská - velkoplošné výspravy, DIO



REPUBLIKA ČESKÉ REPUBLIKY
 KRAJSKÉ ŘEDITELSTVÍ POLICIE
 JAROMÍŘSKÉHO KRAJE
 ÚZEMNÍ ODBOR
 DOPRAVNÍ INSPEKTORÁT
 502 27 ÚSTÍ NAD ORLICÍ

schéma B/5.2



UL. SOKOLSKÁ

UL. SOKOLSKÁ