

Městský úřad Ústí nad Orlicí
 odbor dopravy, silničního hospodářství a správních agend
 správní oddělení

Vaše č.j.:
 Ze dne: 31.03.2017

Naše č.j.: MUUO/10867/2017/DSS/ba
 Číslo spisu: 1671/2017
 Spis. značka: dss-uzavír/1671/2017
 Poč. listů: 4
 Poč. příloh: 0
 Poč. lis. př.: 0

Vyřizuje: Miloslava Bartošová
 Tel: 465 514 341
 E-mail: bartosov@muuo.cz
 Datum: 04.04.2017
 Místo: Ústí nad Orlicí

D.I.S., spol. s r.o.

Křižíkova 3009/72a
 612 00 Brno

VEŘEJNÁ VYHLÁŠKA
Opatření obecné povahy
stanovení přechodné úpravy provozu na pozemních komunikacích

Městský úřad v Ústí nad Orlicí, odbor dopravy, silničního hospodářství a správních agend, jako věcně a místně příslušný správní úřad dle ustanovení § 124 odst. 6 a § 77 odst. 1 písm. c) zákona č. 361/2000 Sb., o provozu na pozemních komunikacích a o změnách některých zákonů, ve znění pozdějších předpisů (dále jen zákon o silničním provozu), a dle ustanovení § 173 zákona č. 500/2004 Sb., správní řád, ve znění pozdějších předpisů (dále jen správní řád), v návaznosti na ustanovení § 77 odst. 5 zákona o silničním provozu, na základě žádosti společnosti D.I.S., spol. s r.o., Křižíkova 3009/72a, Brno, IČ 46975616, kterou na základě plné moci zastupuje společnost DOKA s.r.o., Na návsi 11/5, Brno, IČ 63471752, podané dne 31.03.2017, dále po předchozím písemném vyjádření Policie ČR, Krajské ředitelství policie Pardubického kraje, dopravní inspektorát Ústí nad Orlicí ze dne 31.03.2017 pod č.j. KRPE-26565-1/ČJ-2017-171106, souhlasu Krajského úřadu Pardubického kraje, odboru dopravy a silničního hospodářství v Pardubicích ze dne 03.04.2017, Městského úřadu v Litomyšli, odboru místního a silničního hospodářství ze dne 31.03.2017 pod č.j. MěÚ Litomyšl 09665/2017 a Městského úřadu ve Vysokém Mýtě, odboru dopravy a silničního hospodářství ze dne 03.04.2017 pod č.j. MUVM/11079/2017

stanovuje
 přechodnou úpravu provozu

na silnici I/14 Ústí nad Orlicí, Libchavy, České Libchavy, sil. II/312 Orlické Podhůří-Rozsocha, Mostek, sil. II/317 Choceň, sil. II/315 Zářecká Lhota, Svatý Jiří, Jehnědí, Hrádek, sil. II/360 a místních komunikacích ul. M.R.Štefánika, Q. Kociána, Sokolská v Ústí nad Orlicí, sil. III/3121 Libchavy, sil. III/3155 Oucmanice, sil. III/3156 Sudislav nad Orlicí, sil. III/36015, sil. III/36016 Sloupnice, sil. III/31713 Voděrady-Džbánov, místní komunikaci ul. Jungmanova v Chocni, v souvislosti s objížděnkou a uzavírkou sil. II/315 v obci Hrádek za těchto podmínek:

- 1) Dopravní značení bude umístěno na silnicích a místních komunikacích dle přiložených situací odsouhlasených Policií ČR, Krajské ředitelství policie Pardubického kraje, dopravní inspektorát Ústí nad Orlicí ze dne 31.03.2017 pod č.j. KRPE-26565-1/ČJ-2017-171106. Situace jsou nedílnou součástí tohoto stanovení.

adresa: Sychrova 16, 562 24 Ústí nad Orlicí
 tel.: +420 465 514 111
 fax: +420 465 525 563

IČ: 00279676 DIČ: CZ00279676
 email: podatelna@muuo.cz
 web: <http://www.ustinadorlici.cz>

bankovní spojení:
 KB Ústí nad Orlicí, č.ú.: 19-420611/0100
 ID datové schránky: bxcbwmg

- 2) Přenosné dopravní značky musí být umístěny na sloupcích červeno-bíle pruhovaných, pruhy mají šířku 100 – 200 mm, spodní okraj přenosné dopravní značky musí být min. 0,6 m nad niveletou vozovky.
- 3) Přenosné dopravní značky musí být v reflexním provedení a musí být osazeny s dostatečnou stabilitou proti povětrnostním podmínkám a jiným vlivům, musí být zabezpečeny proti deformaci, pootočení a posunutí. Přechodné dopravní značení musí být udržováno pravidelným čištěním a obnovou v náležitém stavu, tak aby byla zajištěna jejich včasná viditelnost a správná čitelnost.
- 4) Barevně i provedením musí dopravní značky odpovídat ČSN EN 12899-1 a přílohám vyhlášky č. 294/2015 Sb., kterou se provádějí pravidla provozu na pozemních komunikacích.
- 5) Umístění přenosných dopravních značek musí splňovat podmínky stanovené v TP 66 Zásady pro označení pracovních míst na pozemních komunikacích schválené MD pod č.j. 21/2015-120-TN/1 ze dne 12.03.2015 s účinností od 01.04.2015.
- 6) Viditelnost DZ musí být zajištěna mimo obec ze vzdálenosti 100 m a v obci z 50 m.
- 7) Instalaci DZ nesmí dojít k narušení nadzemních a podzemních inženýrských sítí.
- 8) Dopravní značení bude instalováno odbornou firmou DOKA s.r.o., Na návsi 11/5, Brno, na náklady žadatele a bude umístěno po dobu uzavírky a objížďky v termínu **od 24.04.2017 do 31.10.2017**.
- 9) Odpovědná osoba za umístění a odbornou montáž dopravního značení dle tohoto stanovení, následně jeho kontrolu a údržbu po celou dobu přechodné úpravy provozu je pan Bc. Lukáš Halouzka, firma DOKA s.r.o., Brno, tel. 604296256.

Městský úřad – odbor dopravy, silničního hospodářství a správních agend si vyhrazuje právo toto stanovení změnit nebo doplnit, pokud si to bude vyžadovat veřejný zájem resp. bezpečnost a plynulost silničního provozu.

Odůvodnění

Městský úřad v Ústí nad Orlicí, odbor dopravy, silničního hospodářství a správních agend stanovil přechodnou úpravu provozu na základě návrhu žadatele. Přechodné dopravní značení bude umístěno na silnici I/14 Ústí nad Orlicí, Libchavy, České Libchavy, sil. II/312 Orlické Podhůří-Rozsocha, Mostek, sil. II/317 Choceň, sil. II/315 Zářecká Lhota, Svatý Jiří, Jehnědí, Hrádek, sil. II/360 a místních komunikacích ul. M.R.Štefánika, Q. Kociána, Sokolská v Ústí nad Orlicí, sil. III/3121 Libchavy, sil. III/3155 Oucmanice, sil. III/3156 Sudislav nad Orlicí, sil. III/36015, sil. III/36016 Sloupnice, sil. III/31713 Voděřady-Džbánov, místní komunikaci ul. Jungmanova v Chocni, v souvislosti s objížďkou a uzavírkou silnice II/315 v obci Hrádek, z důvodu stavby „Modernizace silnice II/315 Hrádek průtah I. etapa - oprava silnice II/315, mostu ev.č. 315-006 a stavba nové kanalizace“.

S ohledem na rychlost a hospodárnost řízení, Městský úřad v Ústí nad Orlicí, odbor dopravy, silničního hospodářství a správních agend obdržel souhlas k vydání společného stanovení přechodné úpravy dopravního značení od Krajského úřadu Pardubického kraje, odboru dopravy a silničního hospodářství v Pardubicích ze dne 03.04.2017, Městského úřadu v Litomyšli, odboru místního a silničního hospodářství ze dne 31.03.2017 pod č.j. MěÚ Litomyšl 09665/2017 a Městského úřadu ve Vysokém Mýtě, odboru dopravy a silničního hospodářství ze dne 03.04.2017 pod č.j. MUV/11079/2017.

Rozmístění dopravního značení bylo projednáno s dotčeným orgánem Policie ČR dle ust. § 77 odst. 2 písm. b) zákona o silničním provozu.

V souladu s ustanovením § 77 odst. 5 zákona o silničním provozu správní úřad opatření obecné povahy nedoručuje a nevyzývá dotčené osoby k podání připomínek a námitek.

Poučení

Opatření obecné povahy se oznamuje veřejnou vyhláškou a nabývá účinnosti pátým dnem po dni vyvěšení veřejné vyhlášky. Proti opatření obecné povahy nelze podat opravný prostředek.

"Otisk úředního razítka"

Ing. Marcel Klement, vedoucí odboru
v zastoupení Ing. Marta Pirklová, vedoucí správního oddělení

Toto oznámení musí být vyvěšeno po dobu 15 dnů na úřední desce.

Vyvěšeno dne:

Sejmuto dne:

.....

Razítko, podpis oprávněné úřední osoby potvrzující vyvěšení a sejmnutí na úřední desce.

Doručí se:

D.I.S. spol. s r.o., Křížíkova 3009/72a, 61200 Brno
DOKA s.r.o., Na návsi 11/5, 62000 Brno
Správa a údržba silnic Pk, Třebovská 333, 56203 Ústí nad Orlicí
Ředitelství silnic a dálnic ČR správa Pardubice, Hlaváčova 902, 53002 Pardubice
Lesy ČR s.p., Přemyslova 1106/19, 500 08 Hradec Králové, Lesní správa Lanškroun
Město Choceň Jungmannova 301, 56501 Choceň (také k vyvěšení na úřední desce)
Město Ústí nad Orlicí, Sychrova 16, 56224 Ústí nad Orlicí
Obec České Libchavy 160, 56114 České Libchavy (také k vyvěšení na úřední desce)
Obec Hrádek 33, 56201 Ústí nad Orlicí (také k vyvěšení na úřední desce)
Obec Jehnědí 3, 56201 Ústí nad Orlicí (také k vyvěšení na úřední desce)
Obec Libchavy 93, 56116 Libchavy (také k vyvěšení na úřední desce)
Obec Mostek 62, 56501 Choceň 1 (také k vyvěšení na úřední desce)
Obec Orlické Podhůří 4, 56201 Ústí nad Orlicí (také k vyvěšení na úřední desce)
Obec Svatý Jiří 44, 56501 Choceň (také k vyvěšení na úřední desce)
Obec Zářecká Lhota 5, 56501 Choceň (také k vyvěšení na úřední desce)

adresa: Sychrova 16, 562 24 Ústí nad Orlicí
tel.: +420 465 514 111
fax: +420 465 525 563

IČ: 00279676 DIČ: CZ00279676
email: podatelna@muuo.cz
web: <http://www.ustinadorlici.cz>

bankovní spojení:
KB Ústí nad Orlicí, č.ú.: 19-420611/0100
ID datové schránky: bxcbwmg

Dotčené orgány státní správy:

Policie ČR, Krajské ředitelství policie Pardubického kraje, dopravní inspektorát Ústí nad Orlicí 56227
MěÚ Vysoké Mýto, odbor dopravy a silničního hospodářství, Jiráskova 179, 56601 Vysoké Mýto (také
k vyvěšení na úřední desce)

MěÚ Litomyšl, odbor místního a silničního hospodářství, Bří Šťastných 1000, 57020 Litomyšl (také
k vyvěšení na úřední desce)

Krajský úřad Pardubického kraje, odbor dopravy a SH, Komenského 125, Pardubice (Ing. Pavla
Dulíková + silniční hospodářství)

Sekce ekonomická a majetková Ministerstva obrany, Odbor ochrany územních zájmů a řízení
programů nemovité infrastruktury, Tychanova 1, 160 01 Praha 6, doručovací adresa – Oddělení
ochrany územních zájmů Pardubice, Teplého 1899, 530 02 Pardubice

Česká republika-vojenská správa, Agentura logistiky, Regionální středisko, vojenské dopravy Hradec
Králové, Velké náměstí 33, 500 01 Hradec Králové

Na vědomí:

Obec Sudislav nad Orlicí

Obec Oucmanice

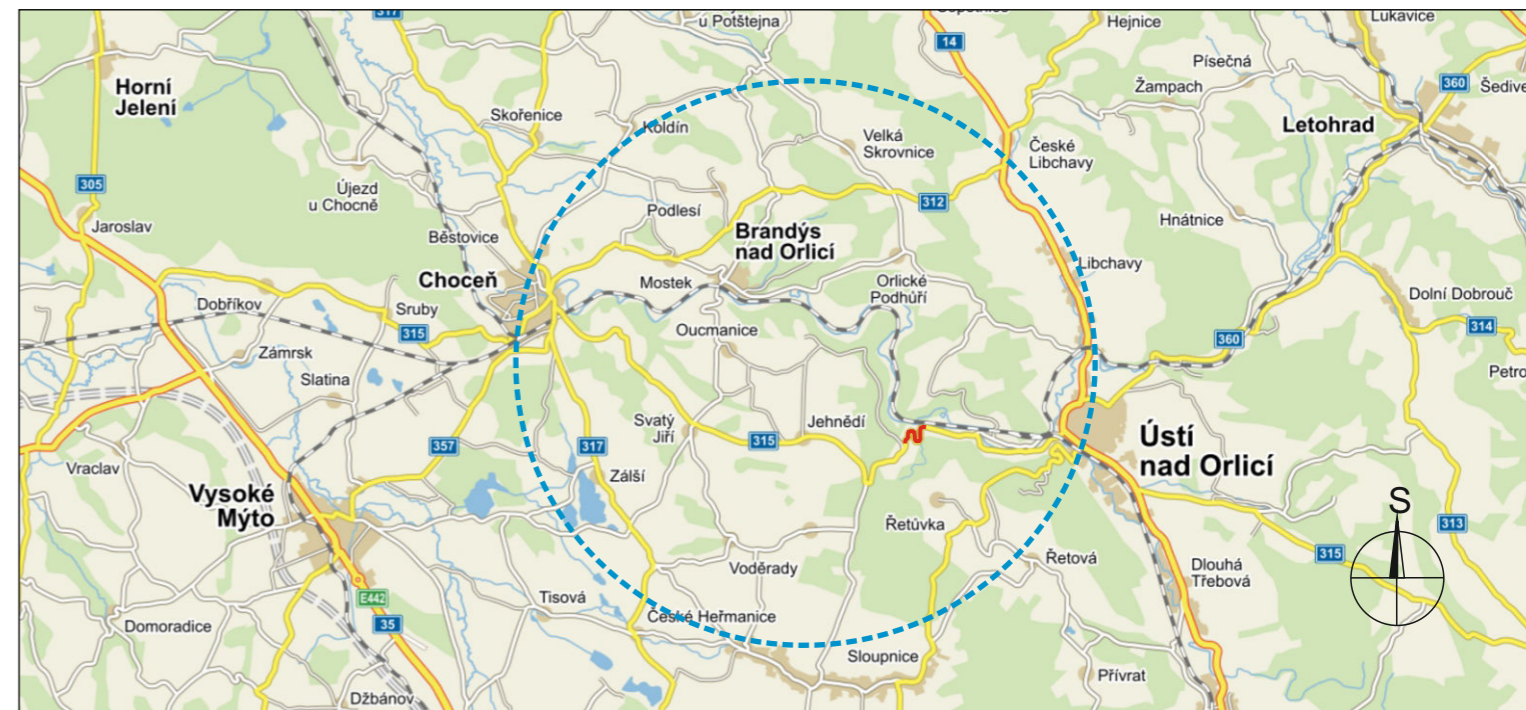
Obec Voděřady

Hasičský záchranný sbor, Pardubického kraje, územní odbor Ústí nad Orlicí-Hylváty

Zdravotnická záchranná služba Pardubického kraje, Ústí nad Orlicí – Hylváty 474

Nemocnice Pardubického kraje a.s., Orlickoústecká nemocnice, Ústí nad Orlicí

ČSAD Ústí nad Orlicí a.s., Třebovská 330, Ústí nad Orlicí



POTVRZENÍ PLATNOSTI DOKUMENTACE:

POLICIE ČESKÉ REPUBLIKY - DOPRAVNÍ INSPEKTORÁT ÚSTÍ NAD ORLICÍ:

Č.j.: KRPE: /ČJ-2017-171106

DI SOUHLASÍ S NÁVRHEM
PŘECHODNÉHO DZ

Ústí nad Orlicí, dne . . 2017

SÚS PK - CESTMISTROVSTVÍ ÚSTÍ NAD ORLICÍ:

Ústí nad Orlicí, dne . . 2017




ŘSD ČR - Správa Pardubice:

Pardubice, dne . . 2017



- Svislé dopravní značení
- Vodorovné dopravní značení
- Provizorní dopravní značení
- Projektování dopravního značení

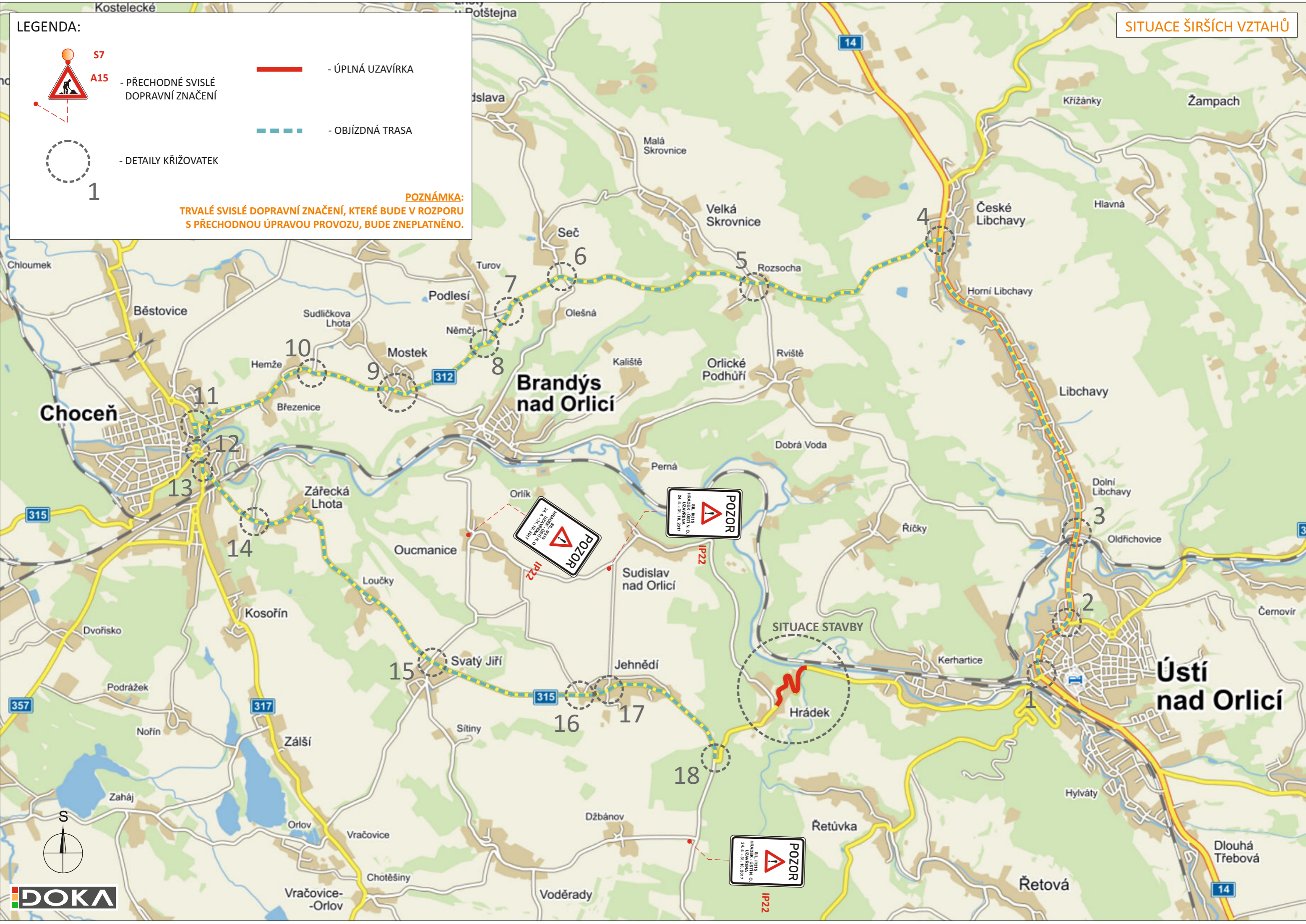
DOKA, s.r.o., provozovna: Na návsi 11/5, 620 00 Brno, IČ: 63471752, DIČ: CZ63471752, e-mail: info@dokadz.cz, www.dokadz.cz, mob.: 603 881 905

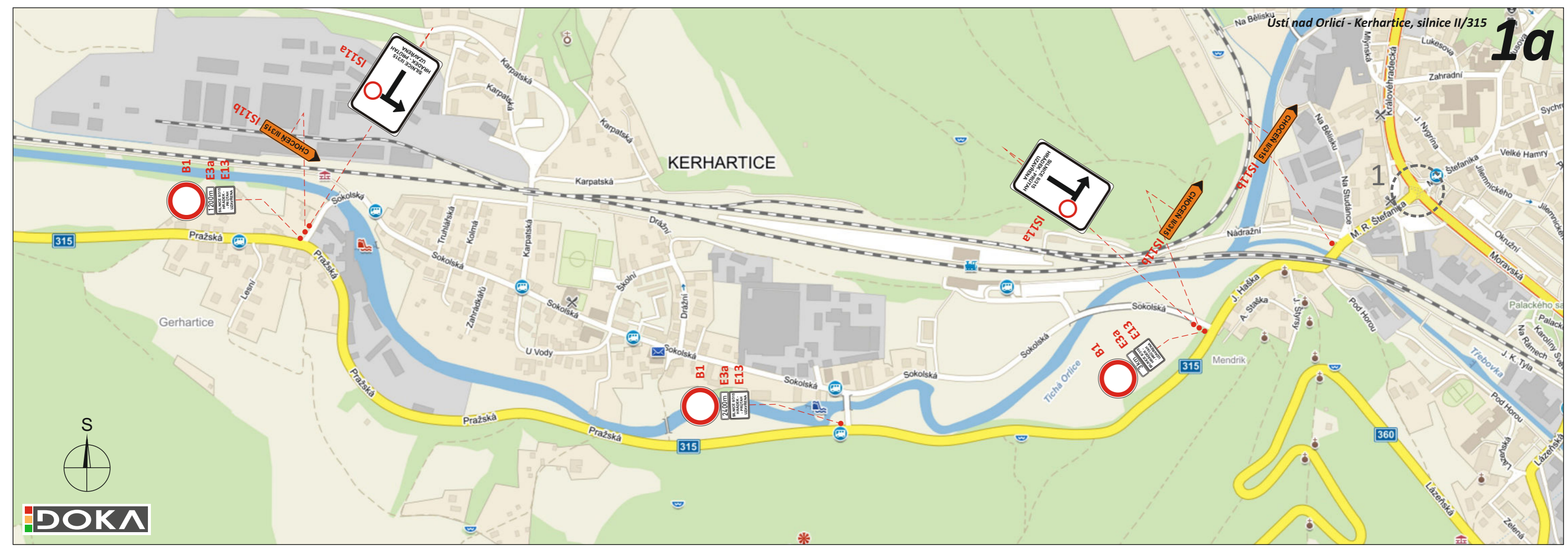
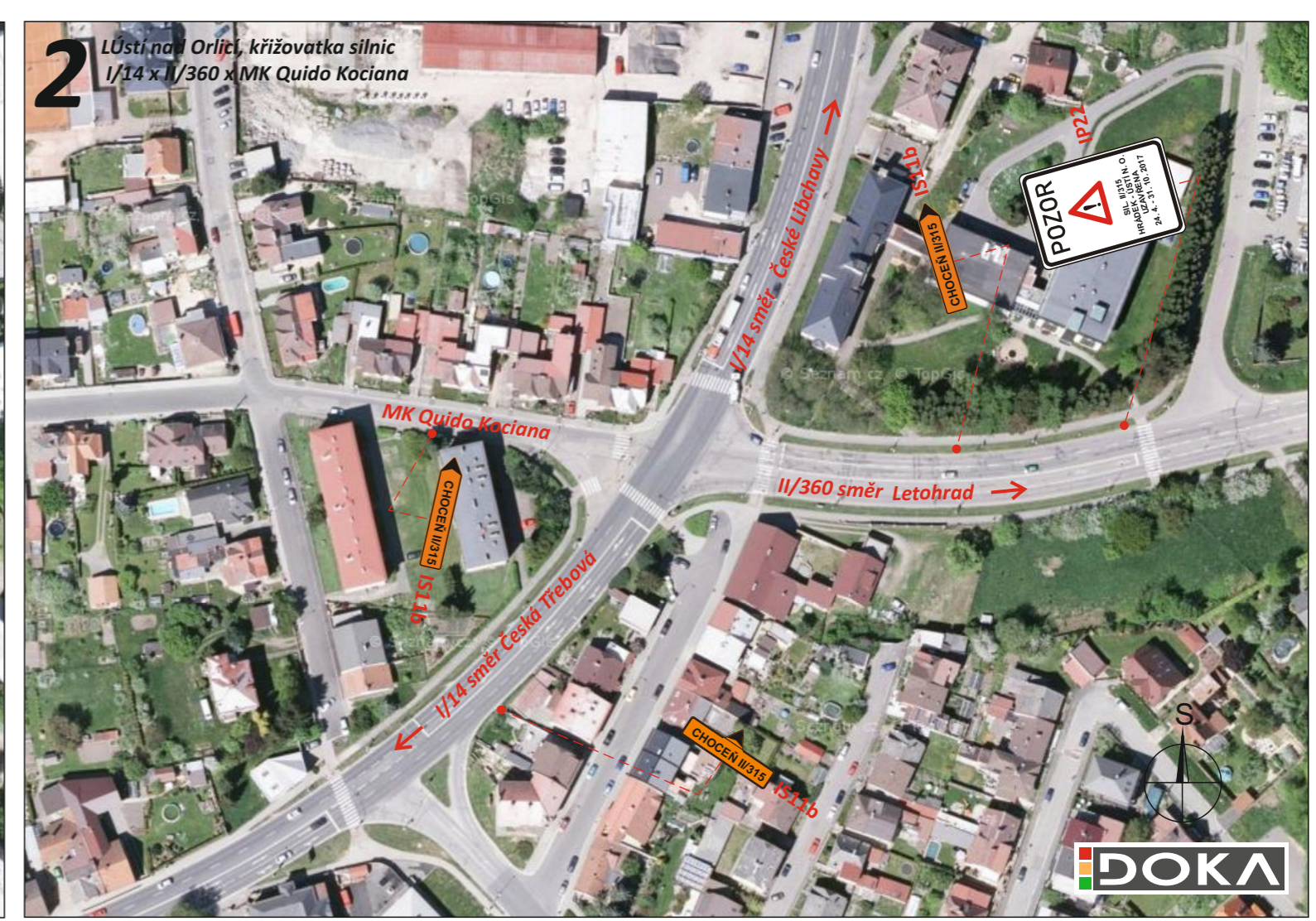
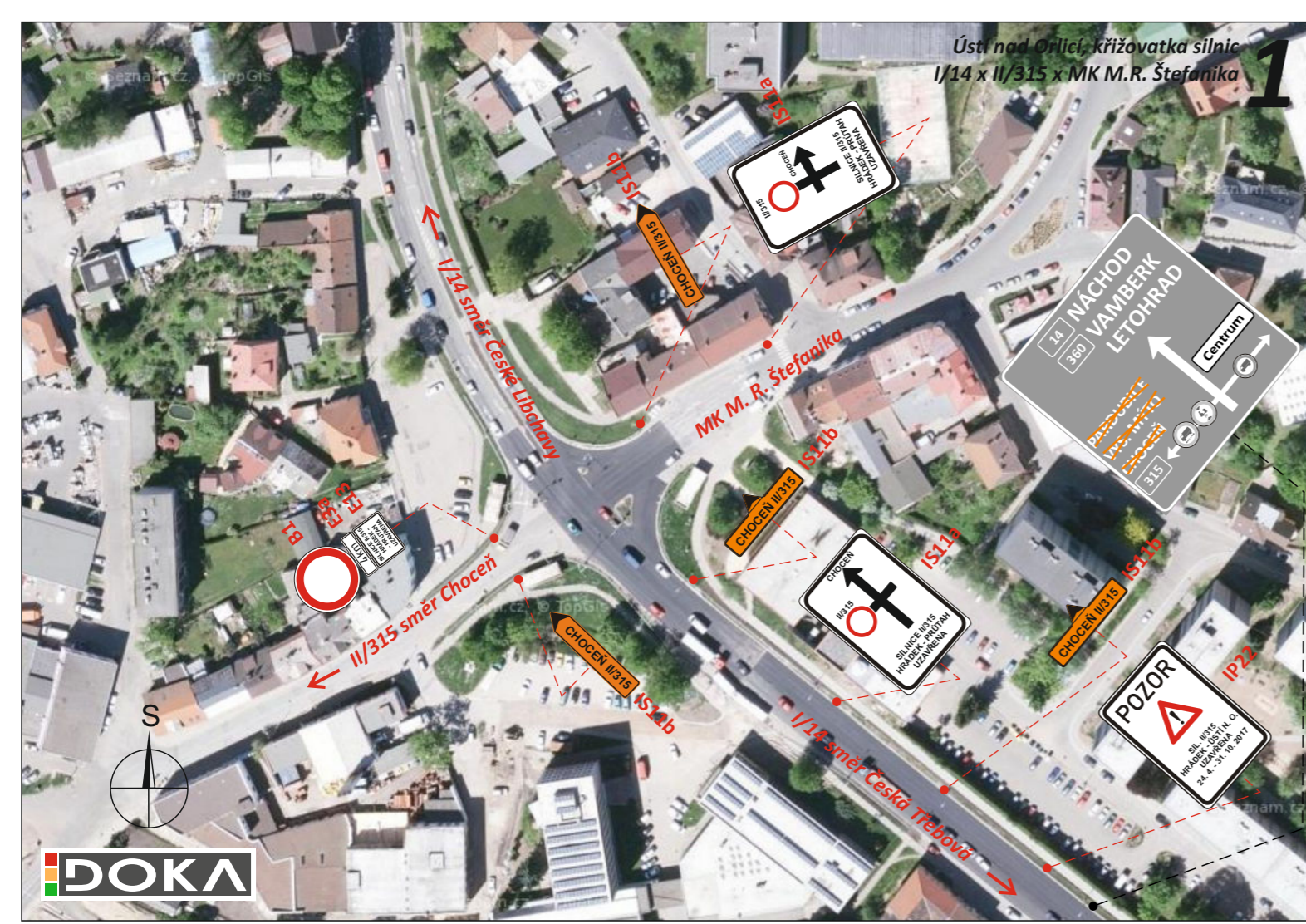
VEDOUČÍ PROJEKTANT	Bc. Jakub LACH	 	 DOKA, s.r.o. Na návsi 11/5, 620 00 Brno IČ: 63471752, DIČ: CZ63471752 e-mail: info@dokadz.cz www.dokadz.cz mob.: +420 603 881 905	
ZODPOVĚDNÝ PROJEKTANT	Bc. Jakub LACH			
VYPRACOVAL	Aleš TESAŘ			
KRESLIL	Aleš TESAŘ			
KONTROLOVAL	Bc. Lukáš HALOUZKA			
KRAJ: PARDUBICKÝ	OKRES: ÚSTÍ NAD ORLICÍ	KÚ: HRÁDEK U JEHNĚDÍ	DATUM	3/2017
<p style="text-align: center;">MODERNIZACE SILNICE II/315 HRÁDEK PRŮTAH DIO - OBJÍZDNÁ TRASA</p>			FORMÁT	7x A3
			MĚŘÍTKO	-----
			ÚČEL	RDS
			ČÍS. ZAKÁZKY	PDZ - 035
			ARCHIVNÍ ČÍS.	2017 - 047
NÁZEV VÝKRESU:	SITUACE PŘECHODNÉHO DOPRAVNÍHO ZNAČENÍ		ČÍS. SOUPRAVY	ČÍS. PŘÍLOHY I B

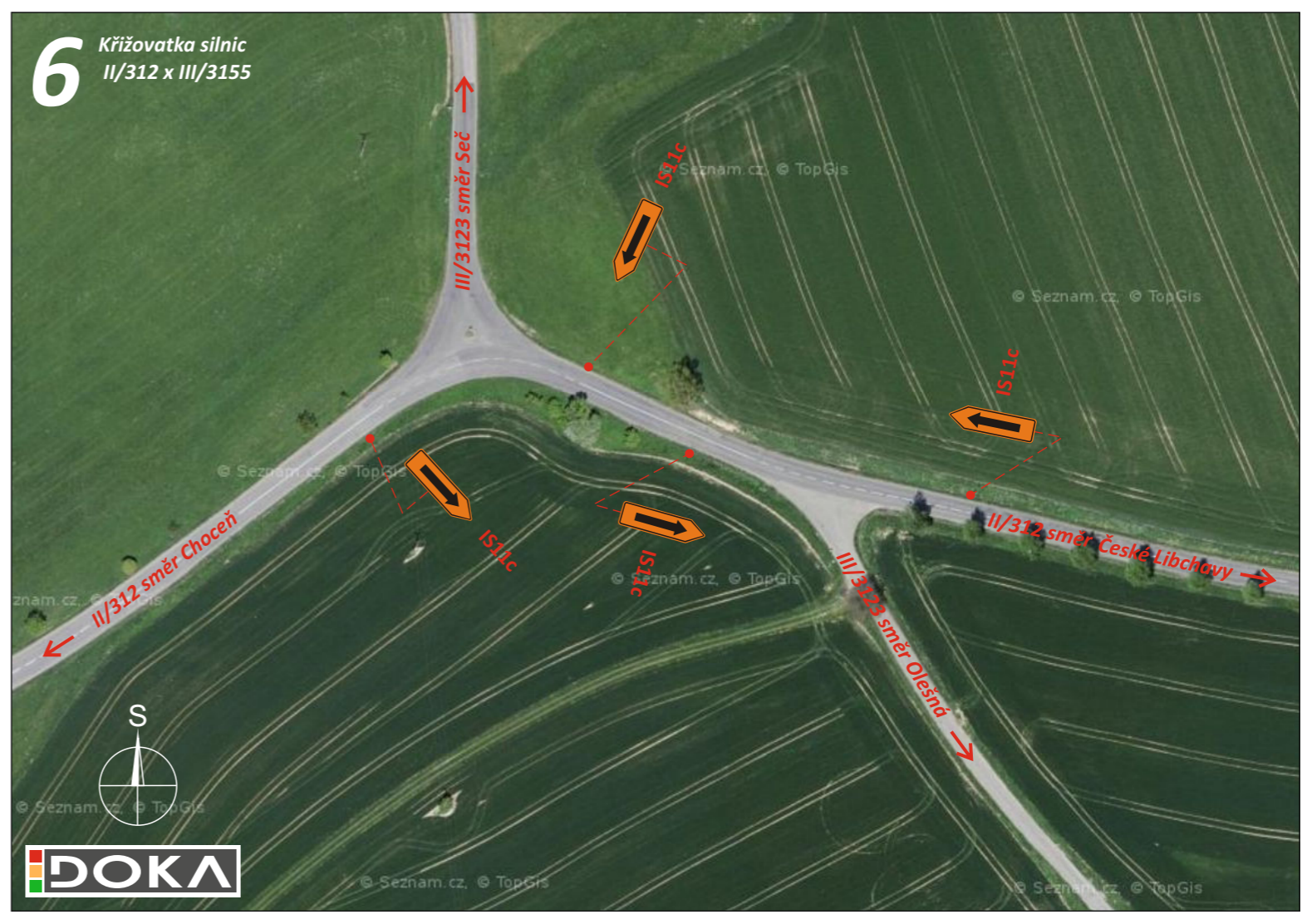
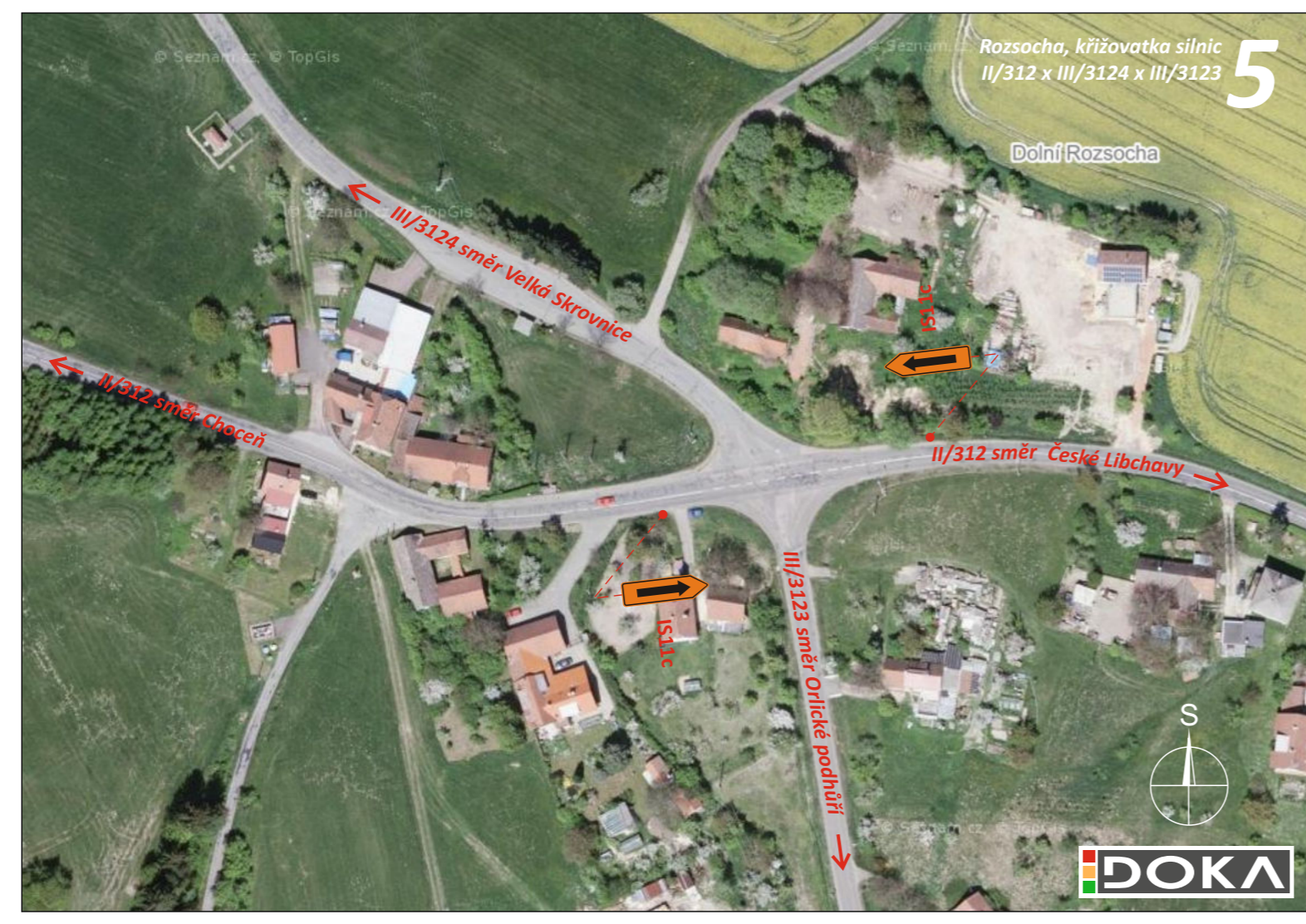
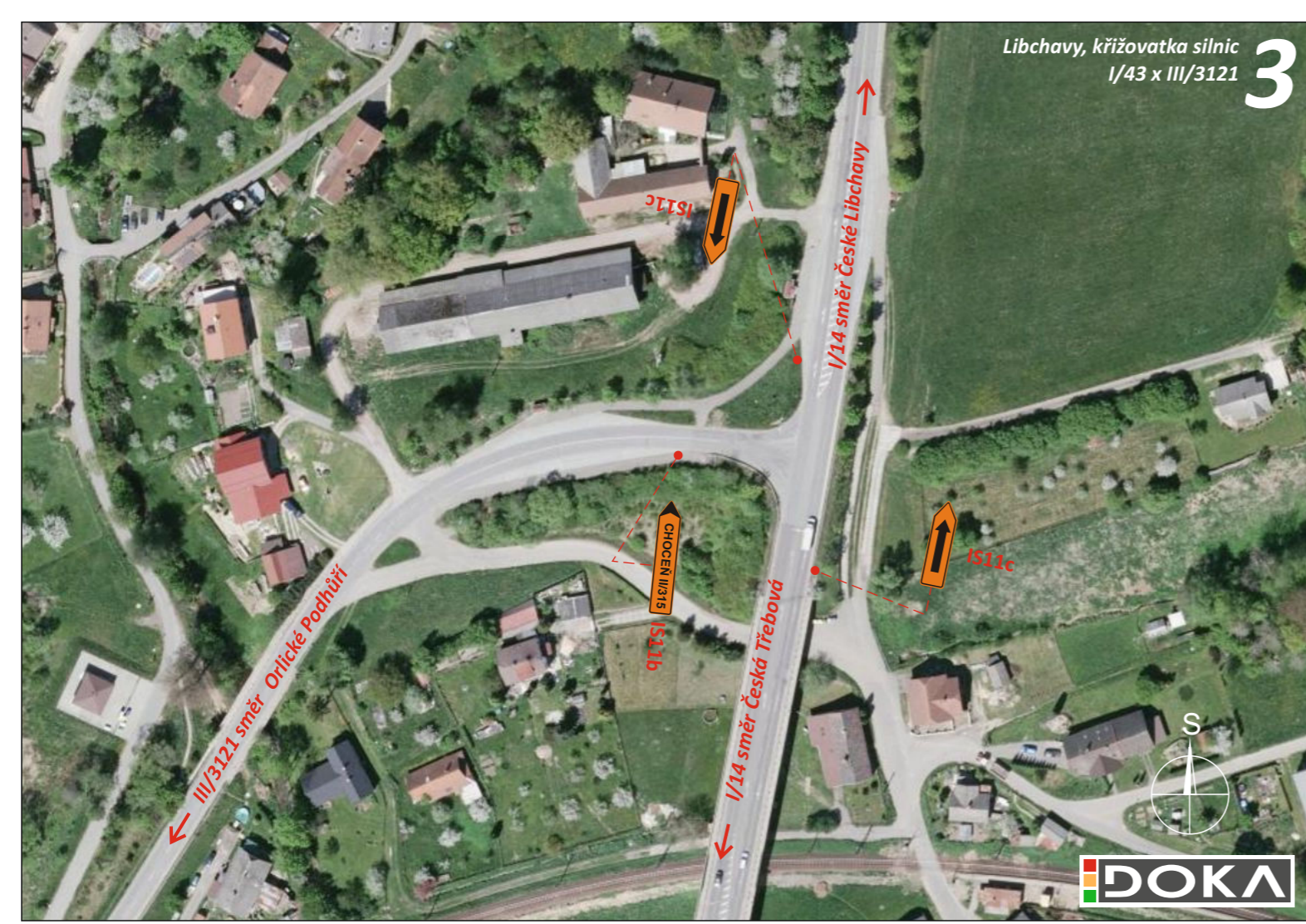
LEGENDA:

- S7**
A15 - PŘECHODNÉ SVISLÉ DOPRAVNÍ ZNAČENÍ
- ÚPLNÁ UZAVÍRKA
- OBJÍZDNÁ TRASA
- DETAILS KŘIŽOVATEK

POZNÁMKA:
TRVALÉ SVISLÉ DOPRAVNÍ ZNAČENÍ, KTERÉ BUDE V ROZPORU S PŘECHODNOU ÚPRAVOU PROVOZU, BUDE ZNEPLATNĚNO.

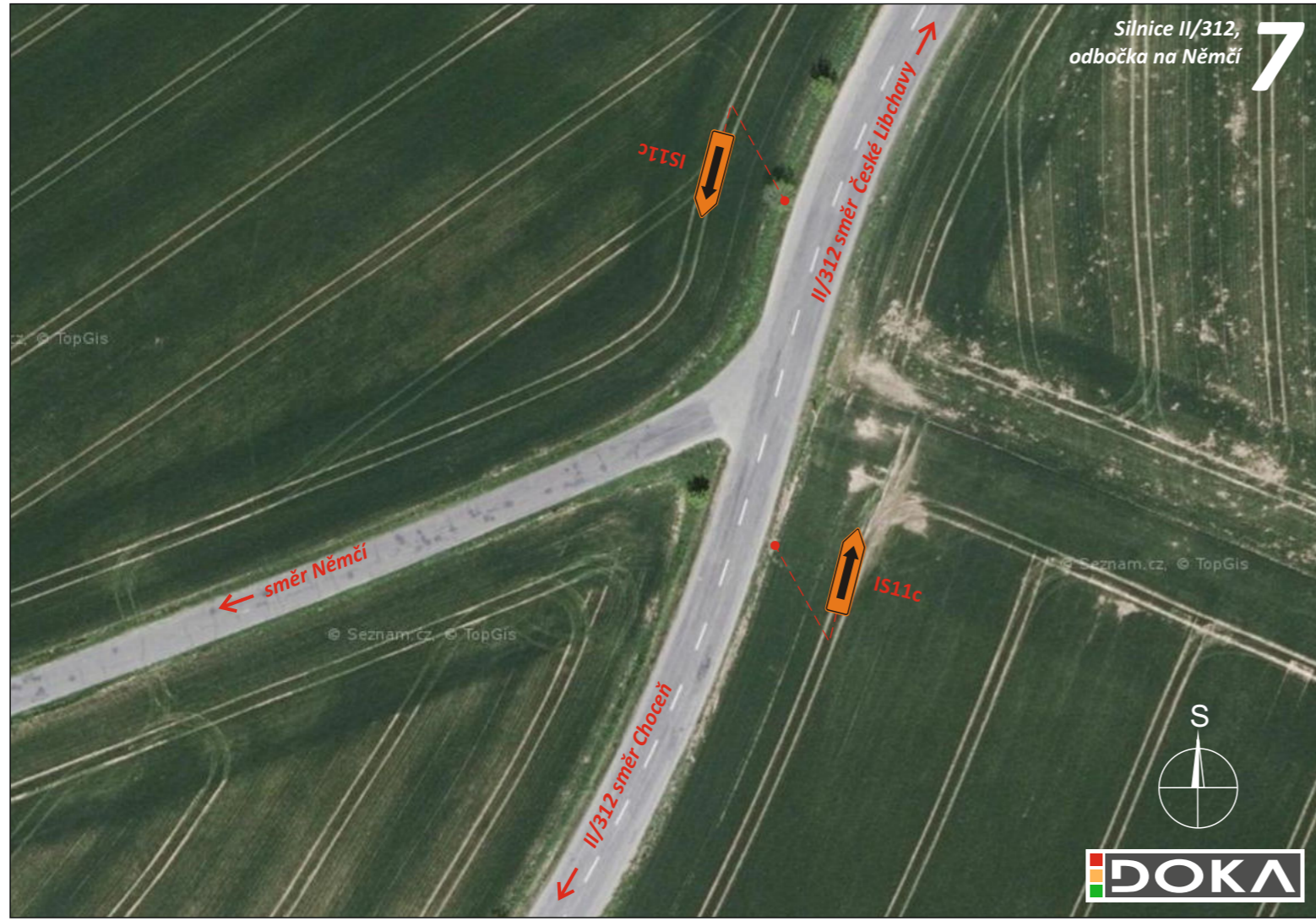






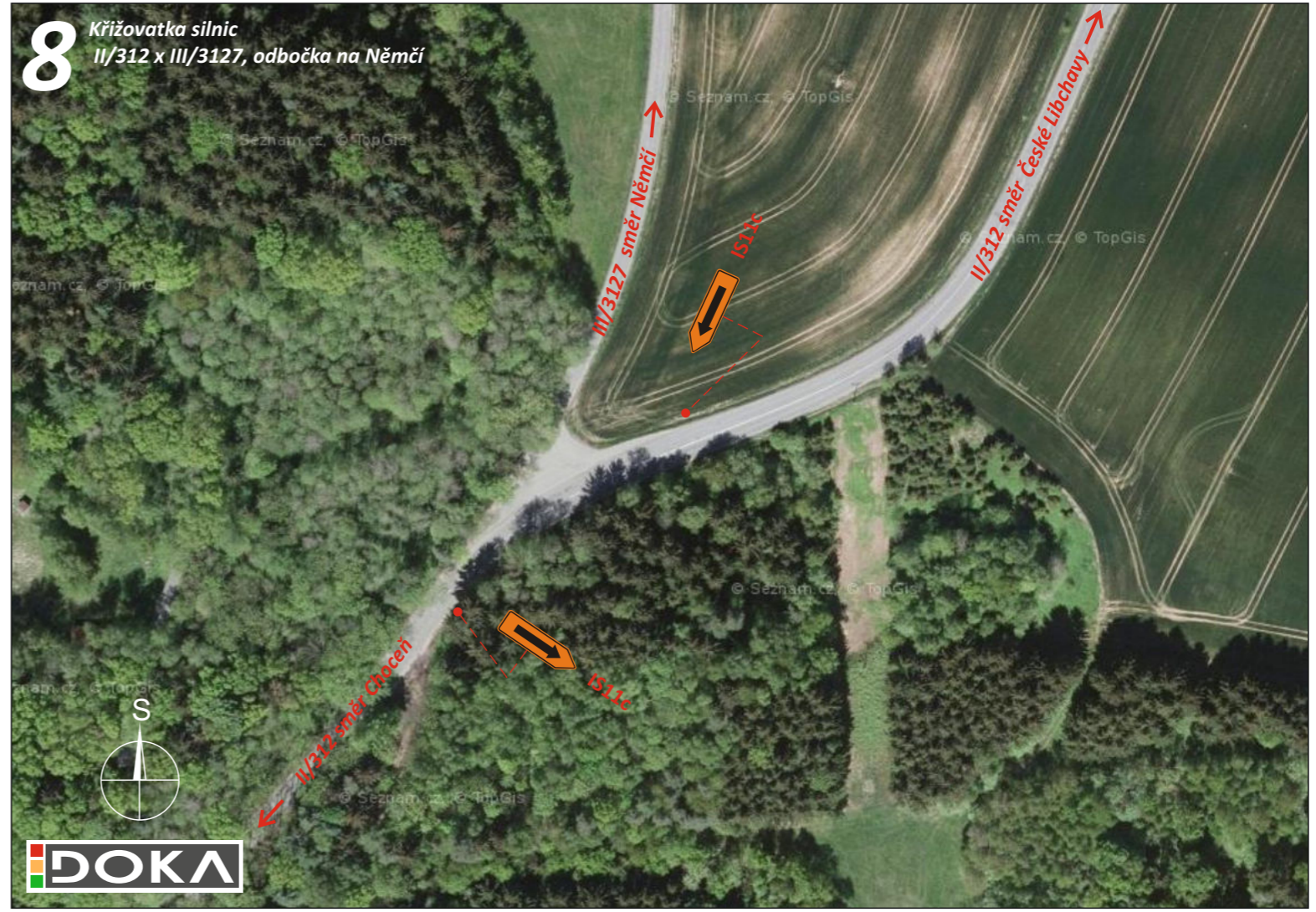
Silnice II/312,
odbočka na Němčí

7



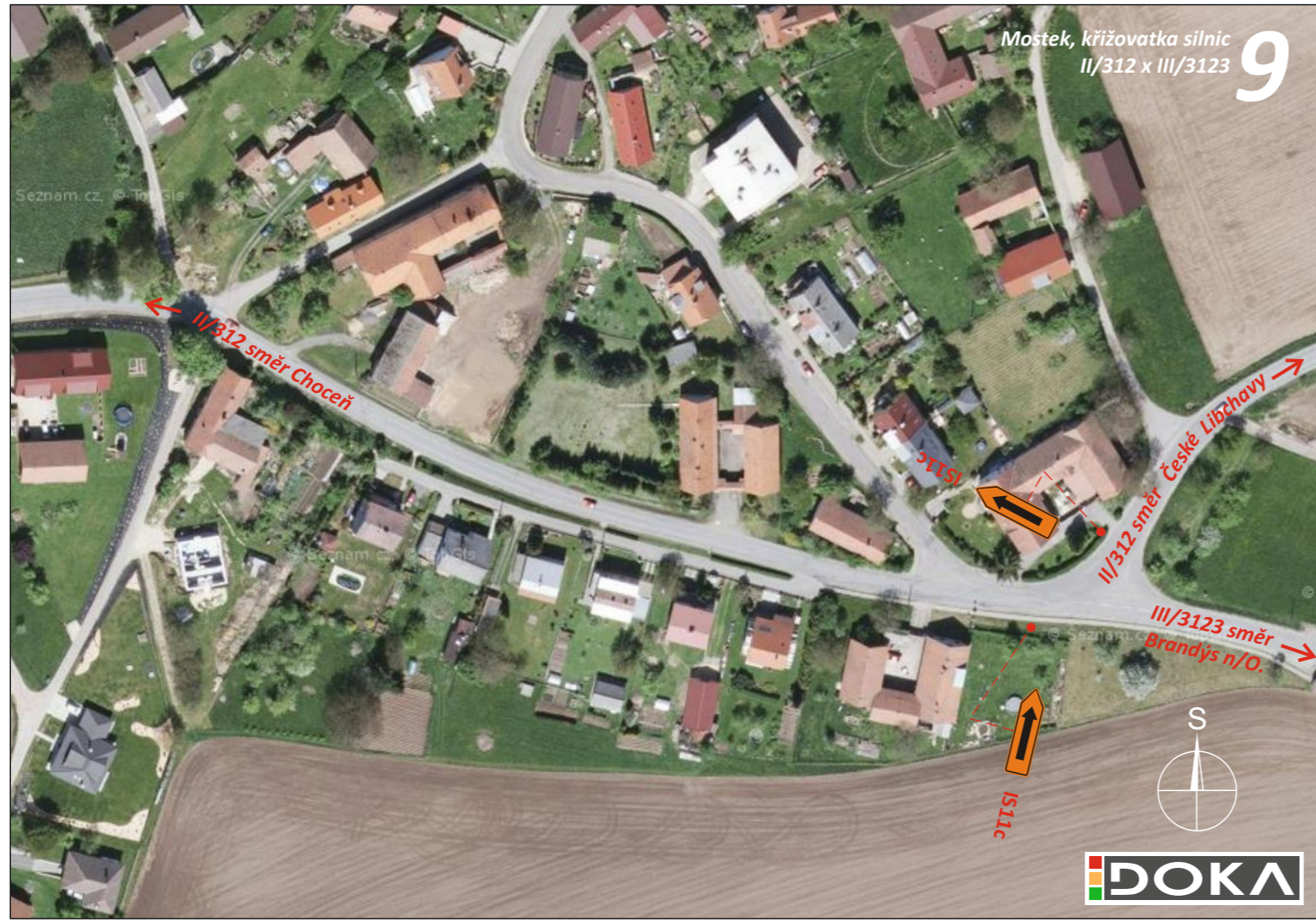
Křižovatka silnic
II/312 x III/3127, odbočka na Němčí

8



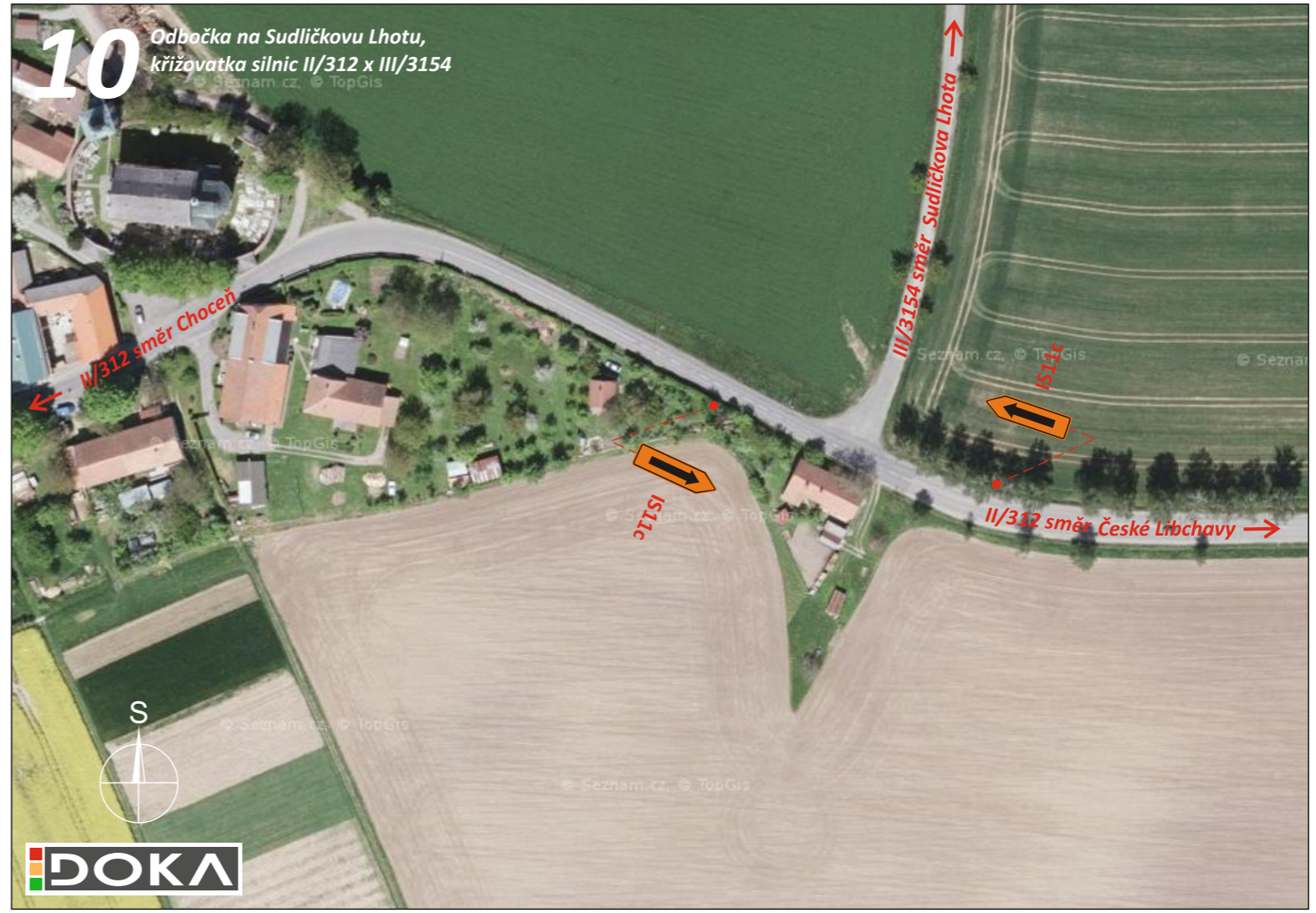
Mostek, křižovatka silnic
II/312 x III/3123

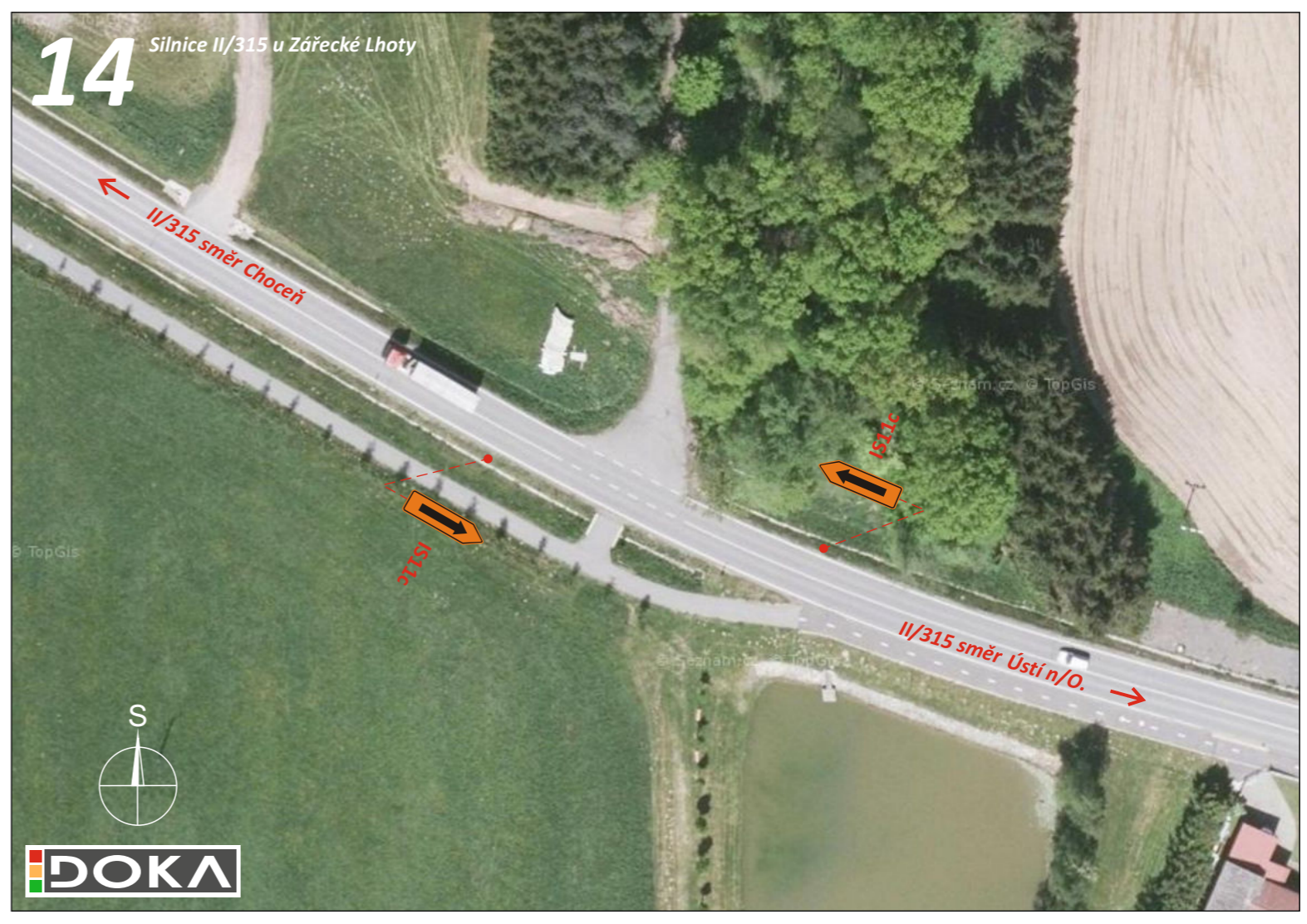
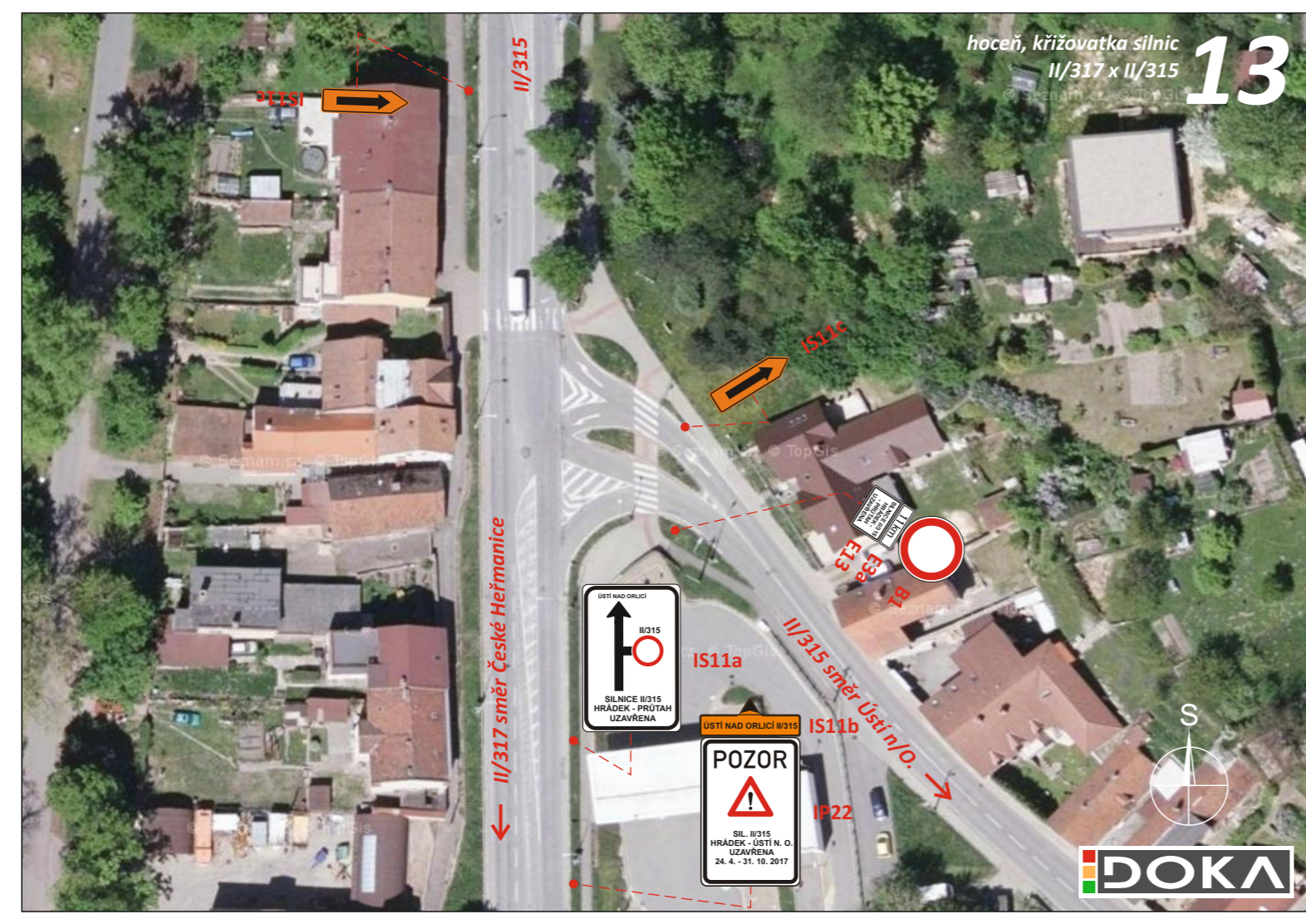
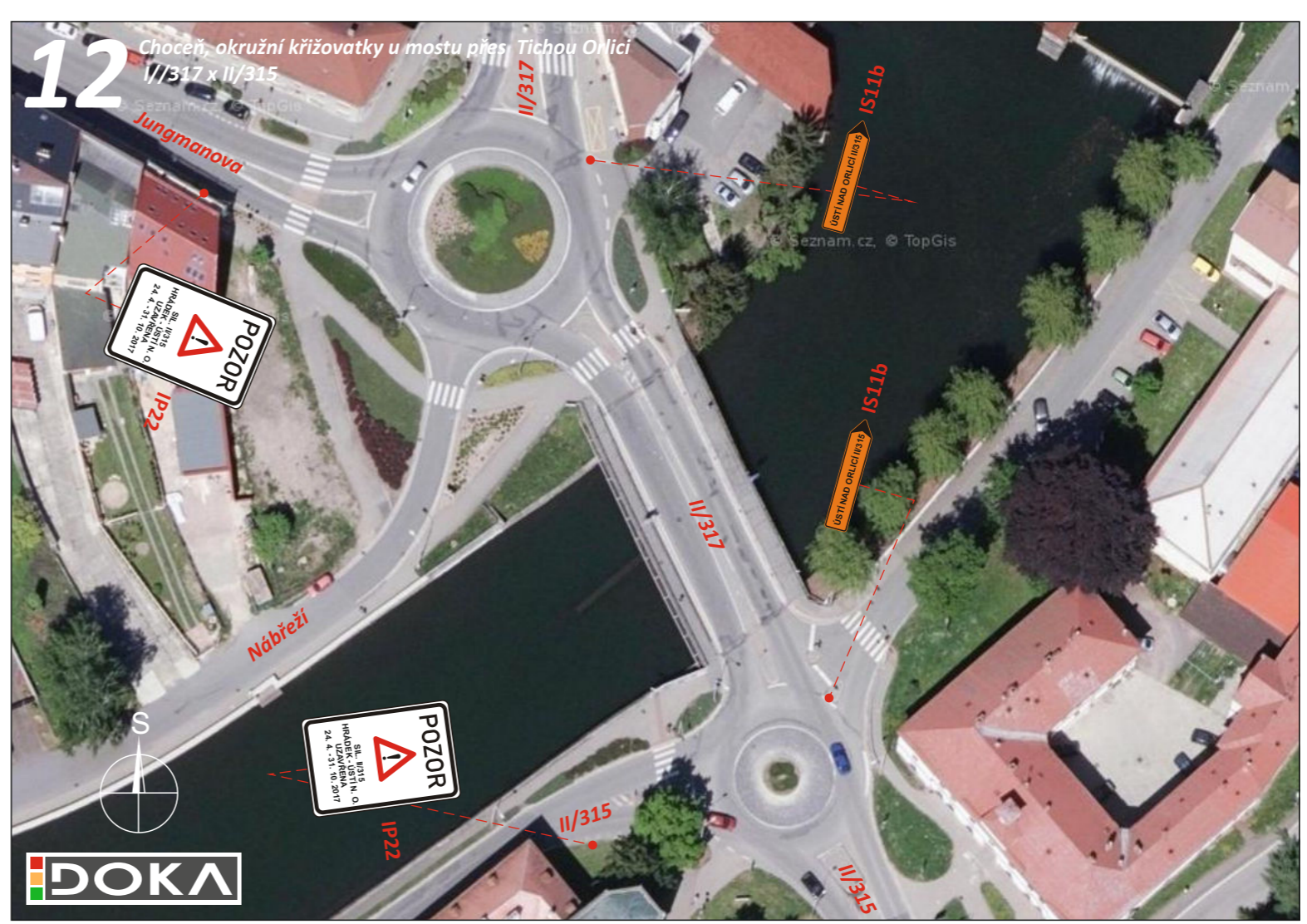
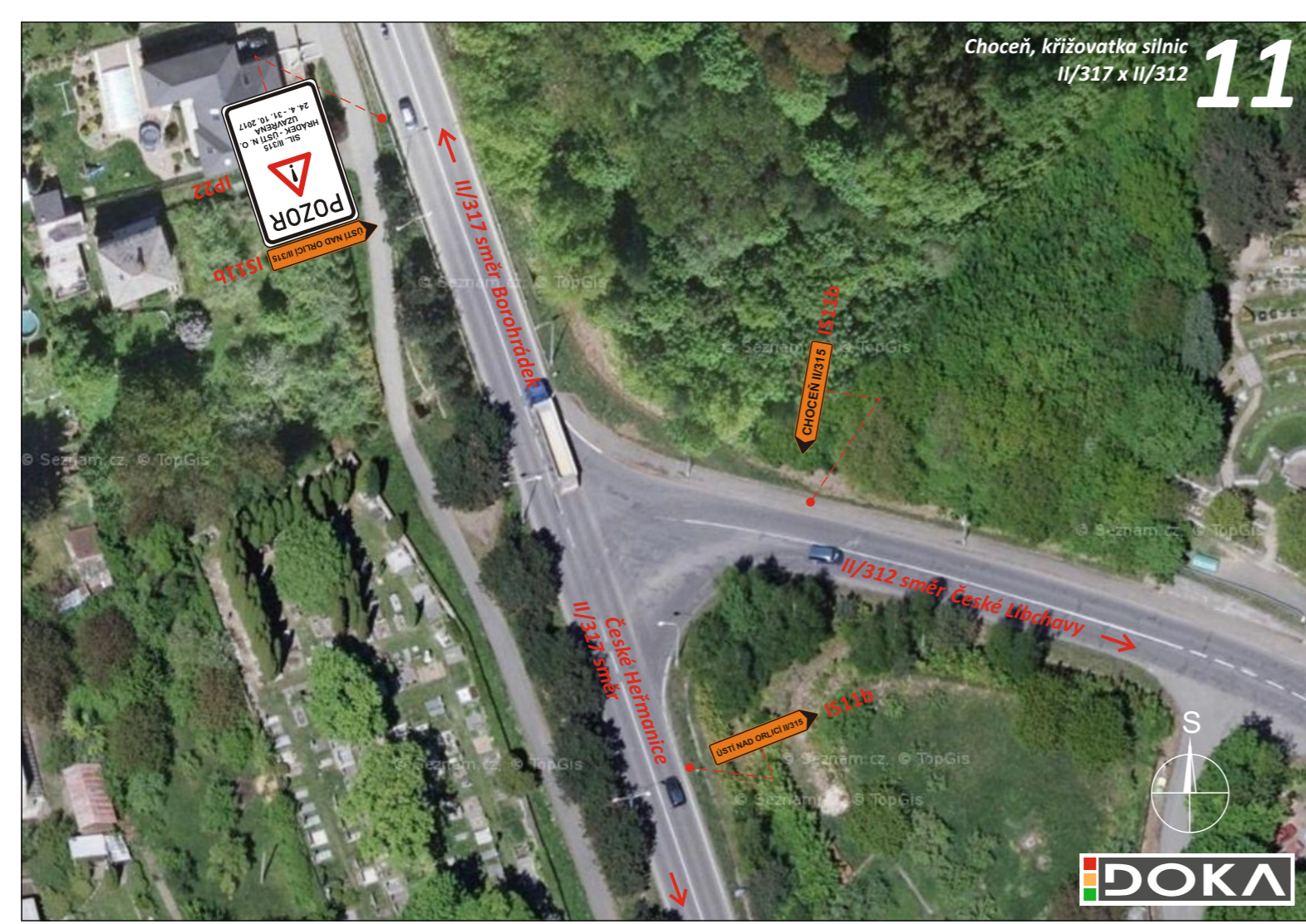
9

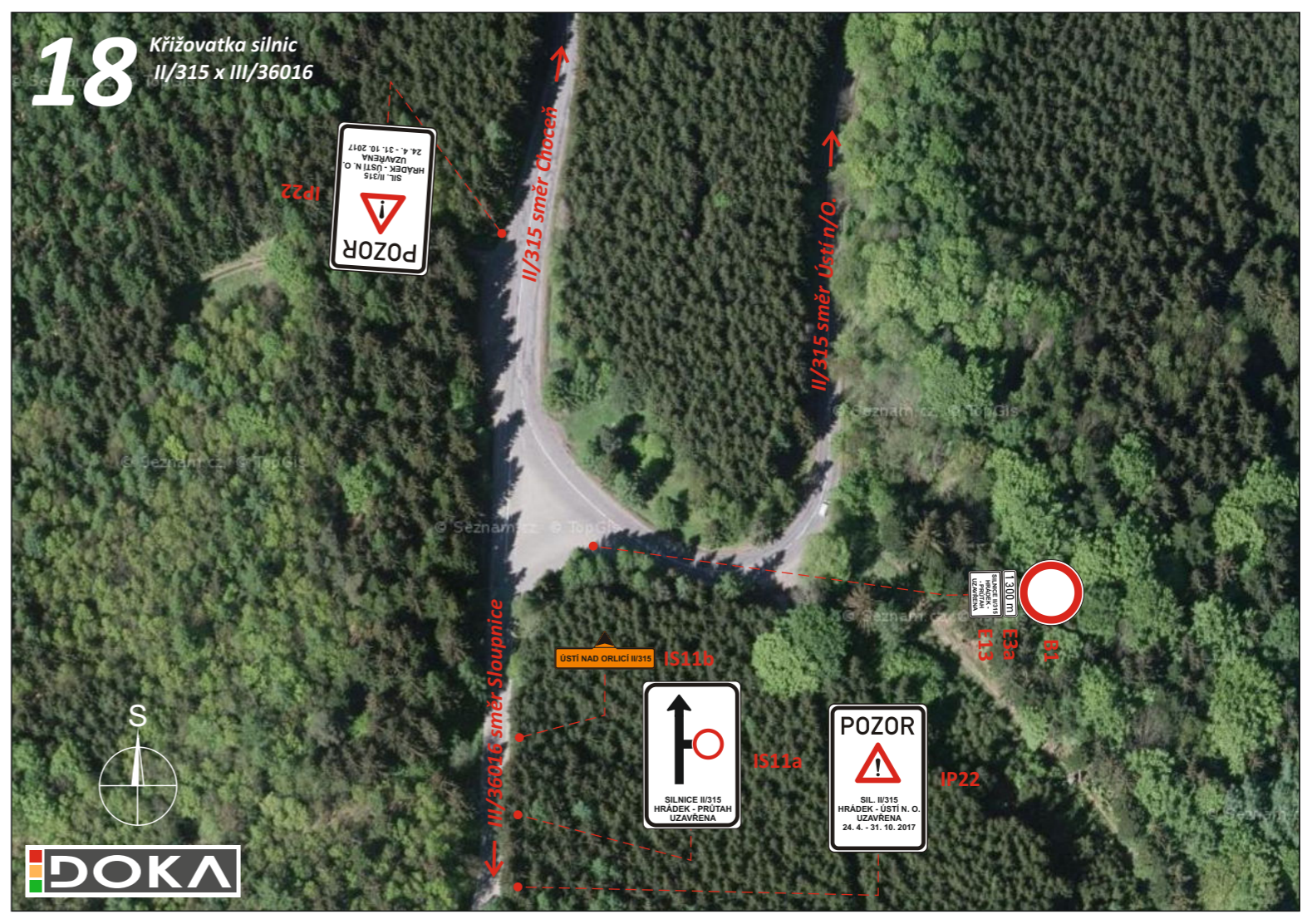
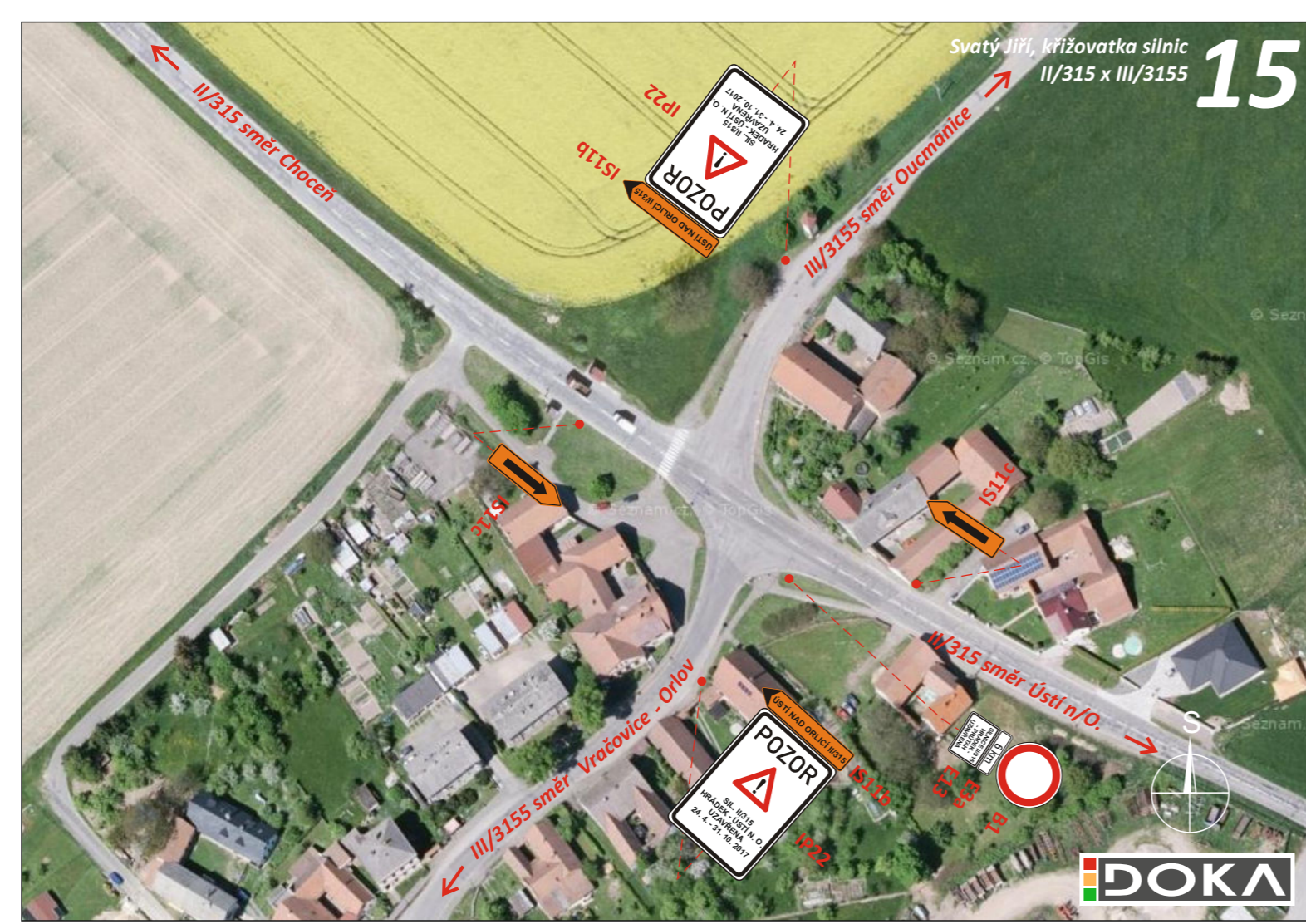


Odbočka na Sudličkovu Lhotu,
křižovatka silnic II/312 x III/3154

10






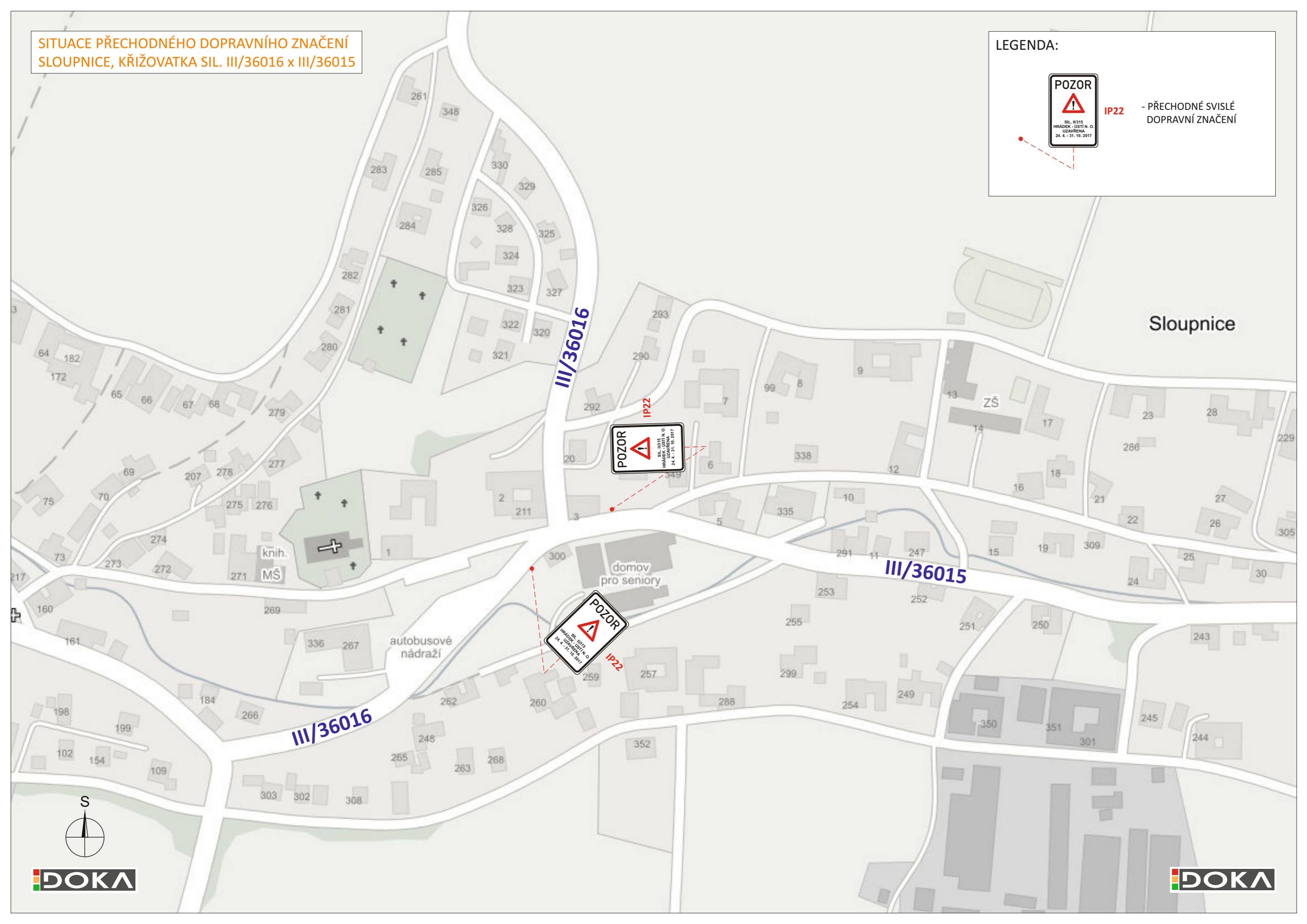


SITUACE PŘECHODNÉHO DOPRAVNÍHO ZNAČENÍ
SLOUPNICE, KŘÍŽOVATKA SIL. III/36016 x III/36015

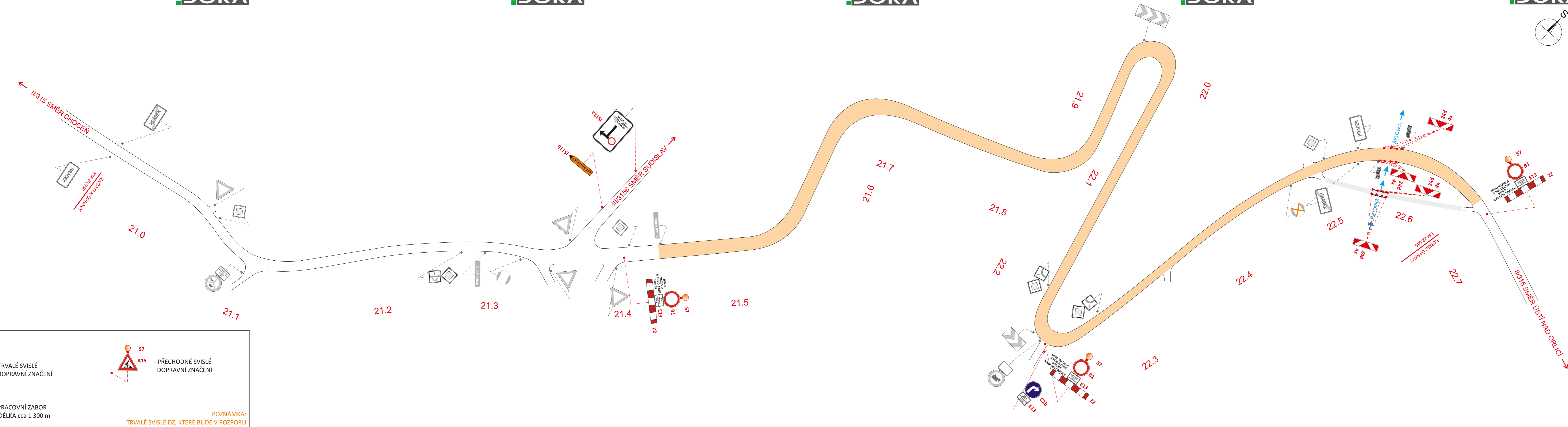
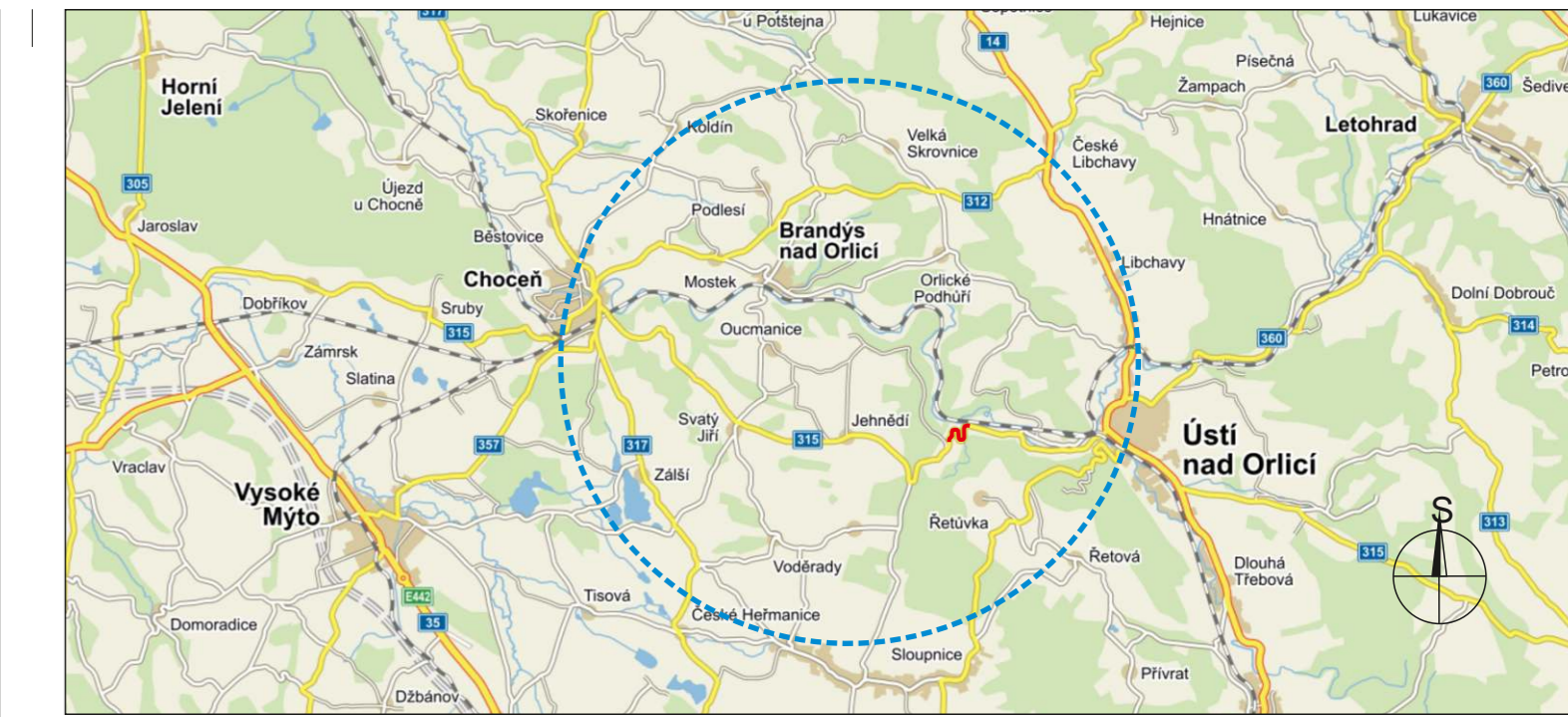
LEGENDA:



IP22 - PŘECHODNÉ SVISLÉ
DOPRAVNÍ ZNAČENÍ



SITUACE PŘECHODNÉHO DOPRAVNÍHO ZNAČENÍ



POTVRZENÍ PLATNOSTI DOKUMENTACE:

POLICIE ČESKÉ REPUBLIKY - DOPRAVNÍ INSPEKTORÁT ÚSTÍ NAD ORLICÍ: Č.j.: KRPE: /ČJ-2017-171106 DI SOUHLASÍ S NÁVRHEM PŘECHODNÉHO DZ Ústí nad Orlicí, dne . . . 2017	SÚS PK - CESTNÍKOVSTVÍ ÚSTÍ NAD ORLICÍ: Ústí nad Orlicí, dne . . . 2017
ŘSD ČR - Správa Pardubice: Pardubice, dne . . . 2017	

DOKA s.r.o., provozovna: Na návsi 11/5, 620 00 Brno, IČ: 63471752, DIČ: CZ63471752, e-mail: info@dokadz.cz, www.dokadz.cz, mob.: 603 881 905

- Svislé dopravní značení
- Vodorovné dopravní značení
- Provizorní dopravní značení
- Projektování dopravního značení

LEGENDA:

- TRVALÉ SVISLÉ DOPRAVNÍ ZNAČENÍ
- PŘECHODNÉ SVISLÉ DOPRAVNÍ ZNAČENÍ
- PRACOVNÍ ZÁBOR
DÉLKA cca 1 300 m

POZNÁMKA:
TRVALÉ SVISLÉ DZ, KTERÉ BUDE V ROZPORU S PŘECHODNOU ÚPRAVOU PROVOZU, BUDE ZNEPLATNĚNO

VEDOUcí PROJEKTANT	Bc. Jakub LACH		DOKA s.r.o. Na návsi 11/5, 620 00 Brno IČ: 63471752, DIČ: CZ63471752 e-mail: info@dokadz.cz www.dokadz.cz mob.: +420 603 881 905
ZODPOVĚDNÝ PROJEKTANT	Bc. Jakub LACH		
VYPRACOVAL	Aleš TESAŘ		
KRESLIL	Aleš TESAŘ		
KONTROLOVAL	Bc. Lukáš HALOUZKA		
KRAJ: PARDUBICKÝ	OKRES: ÚSTÍ NAD ORLICÍ	KÚ: HRÁDEK U JEHNĚDÍ	DATUM: 3/2017
STAVBA:	MODERNIZACE SILNICE II/315 HRÁDEK PRŮTAH		FORMÁT: 6x A4
	DIO - SITUACE STAVBY (I. ETAPA)		MĚŘÍTKO: -----
			ÚČEL: RDS
			ČÍS. ZAKÁZKY: PDZ - 035
			ARCHIVNÍ ČÍS.: 2017 - 047
NÁZEV VÝKRESU:	SITUACE PŘECHODNÉHO DOPRAVNÍHO ZNAČENÍ		ČÍS. PŘÍLOHY: IA