

Městský úřad Ústí nad Orlicí
odbor dopravy, silničního hospodářství a správních agend
správní oddělení

Vaše č.j.:
Ze dne: 19.12.2016

Naše č.j.: MUUO/42486/2016/DSS/ba
Číslo spisu: 6171/2016
Poč. listů: 3
Poč. příloh: 0
Poč. lis. př.: 0

Vyřizuje: Miloslava Bartošová
Tel: 465 514 341
E-mail: bartosov@muuo.cz
Datum: 21.12.2016
Místo: Ústí nad Orlicí

AGILE spol. s r.o.

Mírové nám. 133
562 01 Ústí nad Orlicí

VEŘEJNÁ VYHLÁŠKA

Opatření obecné povahy stanovení přechodné úpravy provozu na pozemních komunikacích

Městský úřad v Ústí nad Orlicí, odbor dopravy, silničního hospodářství a správních agend, jako věcně a místně příslušný správní úřad dle ustanovení **§ 124 odst. 6 a § 77 odst. 1 písm. c) zákona č. 361/2000 Sb., o provozu na pozemních komunikacích a o změnách některých zákonů, ve znění pozdějších předpisů (dále jen zákon o silničním provozu), a dle ustanovení § 173 zákona č. 500/2004 Sb., správní řád, ve znění pozdějších předpisů (dále jen správní řád), v návaznosti na ustanovení **§ 77 odst. 5 zákona o silničním provozu**, na základě žádosti společnosti AGILE spol. s r.o., Mírové náměstí 133, Ústí nad Orlicí, IČO 15030741 podané dne 19.12.2016, dále po předchozím písemném vyjádření Policie ČR, Krajské ředitelství policie Pardubického kraje, dopravní inspektorát Ústí nad Orlicí ze dne 19.12.2016 pod č.j. KRPE-106311-1/ČJ-2016-171106**

stanovuje
přechodnou úpravu provozu

na místní komunikaci ul. Písečník v Ústí nad Orlicí za těchto podmínek:

- 1) Dopravní značení bude umístěno na místní komunikaci, dle přiložené situace, odsouhlasené Policií ČR, Krajské ředitelství policie Pardubického kraje, dopravní inspektorát Ústí nad Orlicí ze dne 19.12.2016 pod č.j. KRPE-106311-1/ČJ-2016-171106. Situace je nedílnou součástí tohoto stanovení.
- 2) Přenosné dopravní značky musí být umístěny na sloupcích červeno-bíle pruhovaných, pruhy mají šířku 100 – 200 mm, spodní okraj přenosné dopravní značky musí být min. 0,6 m nad niveletou vozovky.
- 3) Přenosné dopravní značky musí být v reflexním provedení a musí být osazeny s dostatečnou stabilitou proti povětrnostním podmínkám a jiným vlivům.
- 4) Barevně i provedením musí dopravní značky odpovídat ČSN EN 12899-1 a přílohám vyhlášky č. 294/2015 Sb., kterou se provádějí pravidla provozu na pozemních komunikacích.

adresa: Sychrova 16, 562 24 Ústí nad Orlicí
tel.: +420 465 514 111
fax: +420 465 525 563

IČ: 00279676 DIČ: CZ00279676
email: podatelna@muuo.cz
web: <http://www.ustinadorlici.cz>

bankovní spojení:
KB Ústí nad Orlicí, č.ú.: 19-420611/0100
ID datové schránky: bxcwbmg

- 5) Umístění přenosných dopravních značek musí splňovat podmínky stanovené v TP 66 Zásady pro označení pracovních míst na pozemních komunikacích schválené MD pod č.j. 21/2015-120-TN/1 ze dne 12.03.2015 s účinností od 01.04.2015.
- 6) Viditelnost DZ musí být zajištěna mimo obec ze vzdálenosti 100 m a v obci z 50 m.
- 7) Instalací DZ nesmí dojít k narušení nadzemních a podzemních inženýrských sítí.
- 8) Dopravní značení bude instalováno odbornou firmou KALGUS s.r.o., Třebovská 126, Ústí nad Orlicí, na náklady žadatele a bude umístěno po dobu prací **od 02.01.2017 do 11.01.2017, pouze jeden den v tomto termínu.**
- 9) Odpovědná osoba za umístění a odbornou montáž dopravního značení dle tohoto stanovení, následně jeho kontrolu a údržbu po celou dobu přechodné úpravy provozu je pan Helmut Schwab, firma KALGUS s.r.o., Ústí nad Orlicí, tel 777166088 a pan Josef Kymr, firma AGILE spol. s r.o., Ústí nad Orlicí, tel. 602476392.

Městský úřad – odbor dopravy, silničního hospodářství a správních agend si vyhrazuje právo toto stanovení změnit nebo doplnit, pokud si to bude vyžadovat veřejný zájem resp. bezpečnost a plynulost silničního provozu.

Odůvodnění

Městský v Ústí nad Orlicí, odbor dopravy, silničního hospodářství a správních agend stanovil přechodnou úpravu provozu na základě návrhu žadatele z důvodu stavby vodovodu v ul. Písečník v Ústí nad Orlicí.

Rozmístění dopravního značení bylo projednáno s dotčeným orgánem Policie ČR dle ust. § 77 odst. 2 písm. b) zákona o silničním provozu.

V souladu s ustanovením § 77 odst. 5 zákona o silničním provozu správní úřad opatření obecné povahy nedoručuje a nevyzývá dotčené osoby k podání připomínek a námitek.

Poučení:

Opatření obecné povahy se oznamuje veřejnou vyhláškou a nabývá účinnosti pátým dnem po dni vyvěšení veřejné vyhlášky. Proti opatření obecné povahy nelze podat opravný prostředek.

"Otisk úředního razítka"



Pirklová

Ing. Marcel Klement, vedoucí odboru
v zastoupení Ing. Marta Pirklová, vedoucí správního oddělení

Toto oznámení musí být vyvěšeno po dobu 15 dnů na úřední desce.

Vyvěšeno dne: Sejmuto dne:

.....
Razítko, podpis oprávněné úřední osoby potvrzující vyvěšení a sejmutí na úřední desce.

Doručí se:

AGILE spol. s r.o., Mírové náměstí 133, Ústí nad Orlicí
Město Ústí nad Orlicí, Sychrova 16 (ORM)

Na vědomí:

MěÚ finanční odbor Ústí nad Orlicí
Město Ústí nad Orlicí (MPO)
KALGUS s.r.o., Třebovská 126, Ústí nad Orlicí

Dotčené orgány státní správy:

MěÚ stavební úřad Ústí nad Orlicí
Policie ČR, Krajské ředitelství policie Pardubického kraje, dopravní inspektorát Ústí nad Orlicí

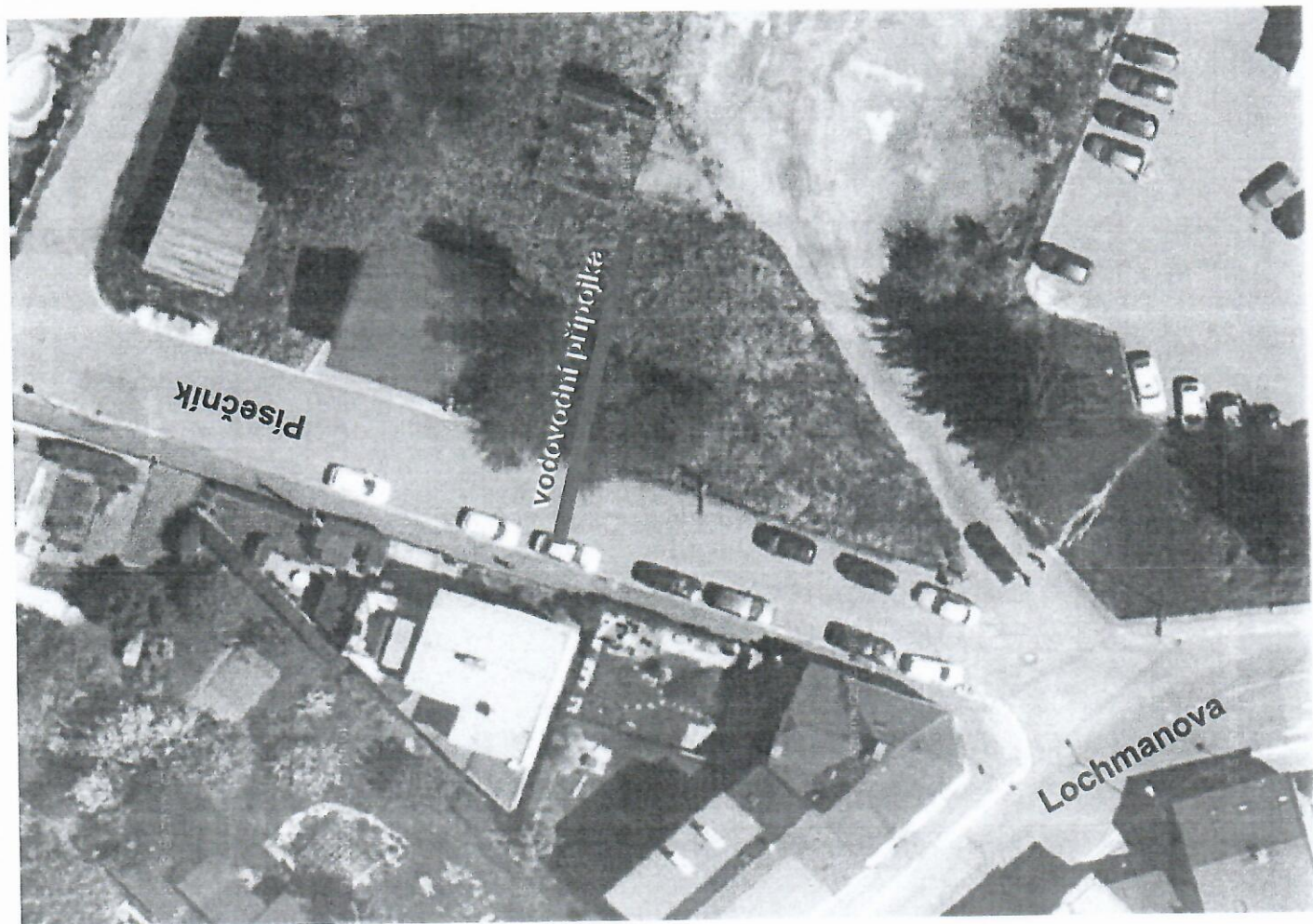
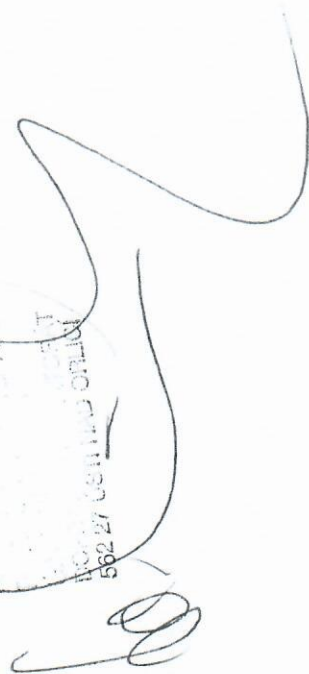
DOPRAVNÍ ZNAČENÍ DOPRAVNÍHO OMEZENÍ NA MÍSTNÍ KOMUNIKACI (ulice PÍSEČNÍK) V ÚSTÍ NAD ORLICÍ

Žadatel : AGILE spol. s r. o. Ústí nad Orlicí

Akce : napojení vodovodní přípojky k bytové výstavbě

Termín : 1 den v období 2.1.2017 - 11.1.2017

POLICE ČESKÉ REPUBLIKY
POLICEJNÍ STANICE
ÚSTÍ NAD ORLICÍ
562 27 ÚSTÍ NAD ORLICÍ



Dopravní značení pracovního místa :

Bude prováděno po polovinách !

