

**Městský úřad Ústí nad Orlicí**  
 odbor dopravy, silničního hospodářství a správních agend  
 správní oddělení

Vaše č.j.:  
 Ze dne: 18.11.2016

Náše č.j.: MUUO/38746/2016/DSS/ba  
 Číslo spisu: 5837/2016  
 Poč. listů: 3  
 Poč. příloh: 0  
 Poč. lis. př.: 0

Vyřizuje: Miloslava Bartošová  
 Tel: 465 514 341  
 E-mail: bartosov@muuo.cz  
 Datum: 21.11.2016  
 Místo: Ústí nad Orlicí

**Kubík a.s.**

U Prašné brány 1090/2  
 111 21 Praha 1

## VEŘEJNÁ VYHLÁŠKA

### Opatření obecné povahy stanovení přechodné úpravy provozu na pozemních komunikacích

Městský úřad v Ústí nad Orlicí, odbor dopravy, silničního hospodářství a správních agend, jako věcně a místně příslušný správní úřad dle ustanovení § 124 odst. 6 a § 77 odst. 1 písm. c) zákona č. 361/2000 Sb., o provozu na pozemních komunikacích a o změnách některých zákonů, ve znění pozdějších předpisů (dále jen zákon o silničním provozu), a dle ustanovení § 173 zákona č. 500/2004 Sb., správní řád, ve znění pozdějších předpisů (dále jen správní řád), v návaznosti na ustanovení § 77 odst. 5 zákona o silničním provozu, na základě žádosti společnosti Kubík a.s., U Prašné brány 1090/2, Praha 1, IČO 25928082 podané dne 18.11.2016, dále po předchozím písemném vyjádření Policie ČR, Krajské ředitelství policie Pardubického kraje, dopravní inspektorát Ústí nad Orlicí ze dne 21.11.2016 pod č.j. KRPE-98467-1/ČJ-2016-171106

stanovuje  
 přechodnou úpravu provozu

na místní komunikaci ul. Dělnická v Ústí nad Orlicí za těchto podmínek:

- 1) Dopravní značení bude umístěno na místní komunikaci dle přiloženého schématu B/2, B/17 odsouhlaseného Policií ČR, Krajské ředitelství policie Pardubického kraje, dopravní inspektorát Ústí nad Orlicí ze dne 21.11.2016 pod č.j. KRPE-98467-1/ČJ-2016-171106. Schémata jsou nedílnou součástí tohoto stanovení.
- 2) Přenosné dopravní značky musí být umístěny na sloupcích červeno-bíle pruhovaných, pruhy mají šířku 100 – 200 mm, spodní okraj přenosné dopravní značky musí být min. 0,6 m nad niveletou vozovky.
- 3) Přenosné dopravní značky musí být v reflexním provedení a musí být osazeny s dostatečnou stabilitou proti povětrnostním podmínkám a jiným vlivům.
- 4) Barevně i provedením musí dopravní značky odpovídat ČSN EN 12899-1 a přílohám vyhlášky č. 294/2015 Sb., kterou se provádějí pravidla provozu na pozemních komunikacích.

adresa: Sychrova 16, 562 24 Ústí nad Orlicí  
 tel.: +420 465 514 111  
 fax: +420 465 525 563

IČ: 00279676 DIČ: CZ00279676  
 email: podatelna@muuo.cz  
 web: <http://www.ustinadorlici.cz>

bankovní spojení:  
 KB Ústí nad Orlicí, č.ú.: 19-420611/0100  
 ID datové schránky: bxcbwmg

- 5) Umístění přenosných dopravních značek musí splňovat podmínky stanovené v TP 66 Zásady pro označení pracovních míst na pozemních komunikacích schválené MD pod č.j. 21/2015-120-TN/1 ze dne 12.03.2015 s účinností od 01.04.2015.
- 6) Viditelnost DZ musí být zajištěna mimo obec ze vzdálenosti 100 m a v obci z 50 m.
- 7) Instalaci DZ nesmí dojít k narušení nadzemních a podzemních inženýrských sítí.
- 8) Dopravní značení bude instalováno odbornou firmou JAST s.r.o. Praha, na náklady žadatele a bude umístěno po dobu prací **od 26.11.2016 do 09.12.2016**.
- 9) Odpovědná osoba za umístění a odbornou montáž dopravního značení dle tohoto stanovení, následně jeho kontrolu a údržbu po celou dobu přechodné úpravy provozu je pan Stanislav Andrle, firma JAST s.r.o., Praha, tel. 725508336 a pan Karel Hála, firma Kubík a.s., Praha 1, tel. 725508336.

Městský úřad – odbor dopravy, silničního hospodářství a správních agend si vyhrazuje právo toto stanovení změnit nebo doplnit, pokud si to bude vyžadovat veřejný zájem resp. bezpečnost a plynulost silničního provozu.

#### Odůvodnění

Městský v Ústí nad Orlicí, odbor dopravy, silničního hospodářství a správních agend stanovil přechodnou úpravu provozu na základě návrhu žadatele, z důvodu provádění stavebních prací na místní komunikaci ul. Dělnická v Ústí nad Orlicí, oprava plynovodní přípojky.

Rozmístění dopravního značení bylo projednáno s dotčeným orgánem Policie ČR dle ust. § 77 odst. 2 písm. b) zákona o silničním provozu.

Stanovení přechodné úpravy provozu na pozemních komunikacích je vydáváno opatřením obecné povahy, které nabývá účinnosti pátým dnem po jeho vyvěšení. Jelikož žádost firmy Kubík byla podána pozdě (18.11.2016, odbor dopravy ji obdržel 21.11.2016 odpoledne), nelze vyhovět požadavku umístění dopravních značek od 24.11.2016. Opatření obecné povahy bude vyvěšeno na úřední desce dne 21.11.2016 a dne 26.11.2016 bude nabývat účinnosti. Z tohoto důvodu odbor dopravy, silničního hospodářství a správních agend povoluje umístění dopravních značek až od 26.11.2016.

V souladu s ustanovením § 77 odst. 5 zákona o silničním provozu správní úřad opatření obecné povahy nedoručuje a nevyzývá dotčené osoby k podání připomínek a námitek.

#### Poučení:

Opatření obecné povahy se oznamuje veřejnou vyhláškou a nabývá účinnosti pátým dnem po dni vyvěšení veřejné vyhlášky. Proti opatření obecné povahy nelze podat opravný prostředek.

"Otisk úředního razítka"



*Pirklová*

Ing. Marcel Klement, vedoucí odboru  
v zastoupení Ing. Marta Pirklová, vedoucí správního oddělení

adresa: Sychrova 16, 562 24 Ústí nad Orlicí  
tel.: +420 465 514 111  
fax: +420 465 525 563

IČ: 00279676 DIČ: CZ00279676  
email: [podatelna@muuo.cz](mailto:podatelna@muuo.cz)  
web: <http://www.ustinadorlici.cz>

bankovní spojení:  
KB Ústí nad Orlicí, č.ú.: 19-420611/0100  
ID datové schránky: [bxcbwmg](mailto:bxcbwmg)

Toto oznámení musí být vyvěšeno po dobu 15 dnů na úřední desce.

Vyvěšeno dne: ..... Sejmuto dne: .....

.....  
Razítko, podpis oprávněné úřední osoby potvrzující vyvěšení a sejmutí na úřední desce.

Doručí se:

Kubík a.s., U Prašné brány 1090/2, Praha 1  
Město Ústí nad Orlicí, Sychrova 16 (ORM)

Na vědomí:

Město Ústí nad Orlicí (MPO)  
MěÚ finanční odbor Ústí nad Orlicí  
JAST s.r.o., Praha 6, pracoviště Doudleby nad Orlicí

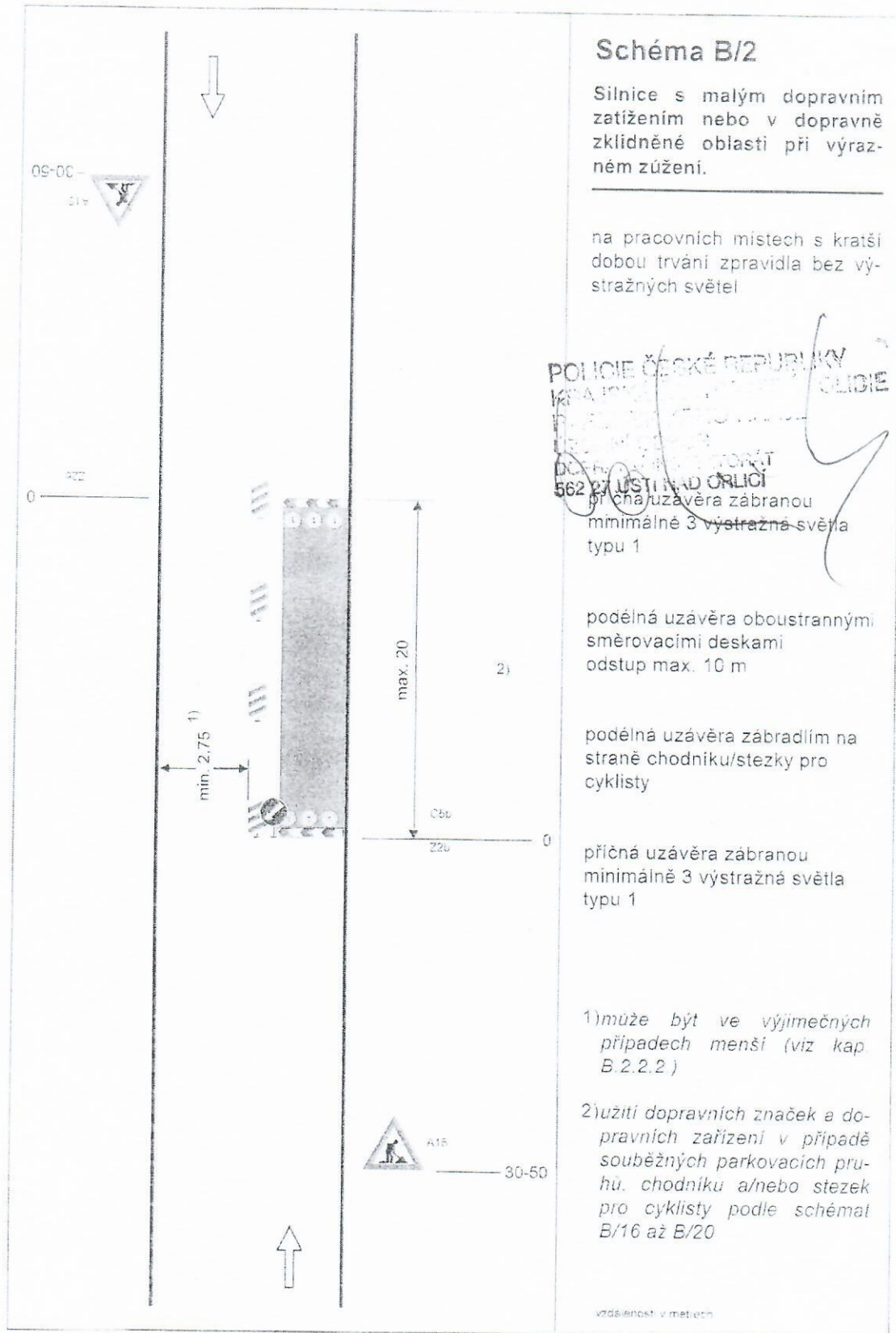
Dotčené orgány státní správy:

MěÚ stavební úřad Ústí nad Orlicí  
Policie ČR, Krajské ředitelství policie Pardubického kraje, dopravní inspektorát Ústí nad Orlicí

adresa: Sychrova 16, 562 24 Ústí nad Orlicí  
tel.: +420 465 514 111  
fax: +420 465 525 563

IČ: 00279676 DIČ: CZ00279676  
email: [podatelna@muuo.cz](mailto:podatelna@muuo.cz)  
web: <http://www.ustinadorlici.cz>

bankovní spojení:  
KB Ústí nad Orlicí, č.ú.: 19-420611/0100  
ID datové schránky: bxcbwmg



## Schéma B/2

Silnice s malým dopravním zatížením nebo v dopravně zklidněné oblasti při výrazném zúžení.

na pracovních místech s kratší dobou trvání zpravidla bez výstražných světel

POLICIE ČESKÉ REPUBLIKY  
Městský úřad Ústí nad Orlicí  
562 21 ÚSTÍ NAD ORLICÍ  
příčná uzávěra zábranou  
minimálně 3 výstražná světla  
typu 1

podélná uzávěra oboustrannými směrovacími deskami  
odstup max. 10 m

podélná uzávěra zábradlím na straně chodníku/stezky pro cyklisty

příčná uzávěra zábranou  
minimálně 3 výstražná světla  
typu 1

1) může být ve výjimečných případech menší (viz kap. B.2.2.2)

2) užití dopravních značek a dopravních zařízení v případě souběžných parkovacích pruhů, chodníku a/nebo stezek pro cyklisty podle schémat B/16 až B/20

vzdálenost v metrech

odél

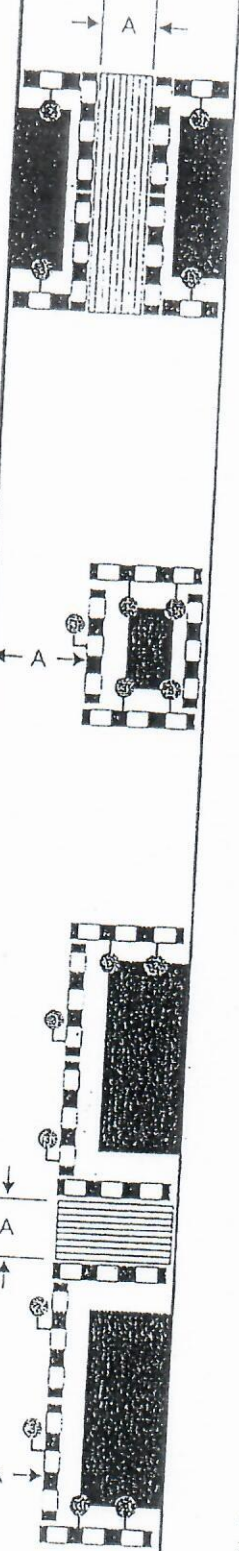
stup

lle  
12

### Schéma B/17

Standardní pracovní místo na chodníku, stezce pro cyklisty nebo stezce pro chodce a cyklisty.

1)



Z2

Z2

Z2

Z2

Z2

Z2

Z2

Z2

Z2

Z2

Z2

podélné uzávěry  
dle hloubky výkopu zábranou nebo zábradlím  
červená výstražná světla typu 3, povinný odstup do 50 m

příčné uzávěry  
dle hloubky výkopu zábranou nebo zábradlím  
minimálně jedno červené jednostranné výstražné světlo typu 3 na každé uzávěře

hodnota A  
min. 1,5 m nebo šířka stávajícího chodníku nebo stezky

1) označení pracovního místa na vozovce podle schémat B/1, B/2, B/4 až B/5, B/8, B/9, B/12 až B/14.3