

využít 3013

KRAJSKÝ ÚŘAD PARDUBICKÉHO KRAJE

odbor dopravy a silničního hospodářství

532 11 Pardubice, Komenského nám. 125

tel. 466026111

Č.j.: KrÚ 67554/2016-Ky

V Pardubicích dne: 29.9.2016

MěÚ Ústí nad Orlicí
Doručeno: 29.09.2016 09:21:11
Č.j.: MUUO/32077/2016/OKT/
listy: 3 přílohy: 1 list.příloh: 1
druh příloh: datová zpráva ISDS
Spis. znak: Skart. znak/lhůta:

V e ř e j n á v y h l á š k a

Opatření obecné povahy



KRAJSKÝ ÚŘAD Ústí nad Orlicí		OKT
29-09-2016		
Č.j. MUUO/32077/2016	Počet listů: 3	Počet příloh/listů: 1
Za. nasmánek:	Spis. znak:	Skart. lhůta:
Spis. znak:	Skart. lhůta:	

Krajský úřad Pardubického kraje, odbor dopravy a silničního hospodářství, jako věcně a místně příslušný správní úřad dle ustanovení § 124 odst. 4 písm. b) a ustanovení § 77 odst. 1 písm. b) zákona č. 361/2000 Sb., o provozu na pozemních komunikacích a o změnách některých zákonů, ve znění pozdějších předpisů (dále jen „zákon o silničním provozu“), na základě ustanovení § 173 zákona č. 500/2004 Sb., správní řád, ve znění pozdějších předpisů (dále jen správní řád), na základě žádosti společnosti STAVORECYKLA s.r.o., (IČ: 28776411), se sídlem Vrbová 655, 562 01 Ústí nad Orlicí, podané dne 29.9.2016,

stanovuje

přechodnou úpravu provozu

na silnici I/14 v Ústí nad Orlicí, ul. Královéhradecká a to umístěním přechodného dopravního značení dle přiložené situace, která je nedílnou součástí tohoto stanovení, dále za podmínek:

Dopravní značení provedte jako: dopravní zařízení a přenosné svislé dopravní značky
Velikost dopravního značení: základní rozměrová řada
Provedení dopravního značení: reflexní

Platnost úpravy: od 4.10.2016 do 31.10.2016

Důvod: stavební práce spojené s rekonstrukcí chodníku

Osoba (organizace) odpovědná za řádné provedení úpravy:

p. Zdeněk Klouda, STAVORECYKLA s.r.o., tel. 604 915 233, za dopravní značení: p. Helmut Schwab, Kalgus s.r.o., tel. 777 166 088

Další podmínky pro osazení přechodné úpravy provozu:

1. Dopravní značky nesmí zasahovat do průjezdního profilu komunikace. Pro umístění přenosného dopravního značení nesmí být využívány sloupky stávajícího svislého dopravního značení.
2. Přenosné dopravní značky musí být umístěny na sloupcích červeno-bíle pruhovaných, spodní okraj přenosné dopravní značky musí být min. 0,6 m nad niveletou vozovky.
3. Pokud není stanoveno jinak, umístění přenosných dopravních značek musí splňovat podmínky stanovené v TP č. 66 - Zásady pro označování pracovních míst na pozemních komunikacích schválené MD ČR pod č.j. 52/203-160-LEG/1, ze dne 12.12.2003.

4. Vnitřní okraj značky bude 0,5 m až 2 m od okraje vozovky nebo chodníku (u vozovek se zpevněnou krajnicí od vnějšího okraje zpevněné krajnice).
5. Viditelnost DZ musí být zajištěna mimo obec ze vzdálenosti 100 m a v obci z 50 m.
6. V případě potřeby budou před instalací DZ vytyčeny inženýrské sítě, tyto nesmějí být dotčeny.
7. Barevně i provedením musí dopravní značky odpovídat ČSN 018020 a vyhlášce č. 294/2015 Sb.
8. Toto stanovení přechodné úpravy silničního provozu musí být na místě předloženo kontrolním orgánům.
9. Ve smyslu § 78 odst. 3 zákona o silničním provozu se k zajištění bezpečnosti a plynulosti silničního provozu povoluje užívání přenosných dopravních značek, po dobu nezbytně nutnou. Přenosné značení musí být zajištěno tak, aby vlivem povětrnostních podmínek nedošlo ke změně jejich polohy.

Krajský úřad Pardubického kraje, odbor dopravy a silničního hospodářství, si vyhrazuje právo toto stanovení změnit nebo doplnit pokud si to bude vyžadovat veřejný zájem.

Odůvodnění:

Žadatel – společnost STAVORECYKLA s.r.o., (IČ: 28776411), se sídlem Vrbová 655, 562 01 Ústí nad Orlicí, požádala dne 29.9.2016 Krajský úřad Pardubického kraje, odbor dopravy a silničního hospodářství, o stanovení přechodné úpravy provozu na silnici I/11 v Ústí nad Orlicí, ul. Královéhradecká, z důvodu zajištění bezpečnosti a plynulosti silničního provozu při provádění prací na rekonstrukci chodníku.

K žádosti bylo doloženo písemné vyjádření příslušného orgánu policie - Policie České republiky, Krajského ředitelství policie Pardubického kraje, Územního odboru Ústí nad Orlicí, dopravního inspektorátu, vydané pod č.j. KRPE-81750-1/ČJ-2016-171106 ze dne 26.9.2016.

Správní orgán žádost posoudil dle platné právní úpravy, dle zákona č. 361/2000 Sb., o provozu na pozemních komunikacích a o změnách některých zákonů, v platném znění a dle vyhlášky č. 294/2015 Sb., ve znění pozdějších předpisů.

V souladu s ustanovením § 77 odst. 5 zákona o silničním provozu, nedoručoval zdejší úřad návrh opatření obecné povahy a nevyzýval dotčené osoby k podávání připomínek nebo námitek.

Poučení:

Proti opatření obecné povahy v souladu s ustanovením § 173 odst. 2 správního řádu, nelze podat opravný prostředek.

Otisk úředního razítka

Ing. Ladislav Umbravn
vedoucí odboru dopravy
a silničního hospodářství

Toto opatření obecné povahy musí být vyvěšeno po dobu 15 ti dnů na úřední desce orgánu, který písemnost doručuje a zveřejněno způsobem umožňujícím dálkový přístup.
Opatření obecné povahy nabývá účinnosti pátým dnem po vyvěšení veřejné vyhlášky.

Vyvěšeno dne: 29 -09- 2016

Sejmuto dne:



.....
Razítko, podpis oprávněné úřední osoby potvrzující vyvěšení a sejmutí na úřední desce.

Příloha: situace DZ

Rozdělovník:

Účastníci řízení:

STAVORECYKLA s.r.o., (IČ: 28776411), Vrbová 655, 562 01 Ústí nad Orlicí
Ředitelství silnic a dálnic ČR, Správa Pardubice, Hlaváčova 902, 530 02 Pardubice
Kalgus s.r.o., Ústí nad Orlicí
Krajský úřad Pardubického kraje – úřední deska
Město Ústí nad Orlicí – úřední deska

Dotčené orgány a instituce:

Krajské ředitelství policie Pardubického kraje, Územní odbor Ústí nad Orlicí, dopravní inspektorát

Vyřizuje: Ing. Roman Kyncl (tel. 466 026 432), oprávněná úřední osoba

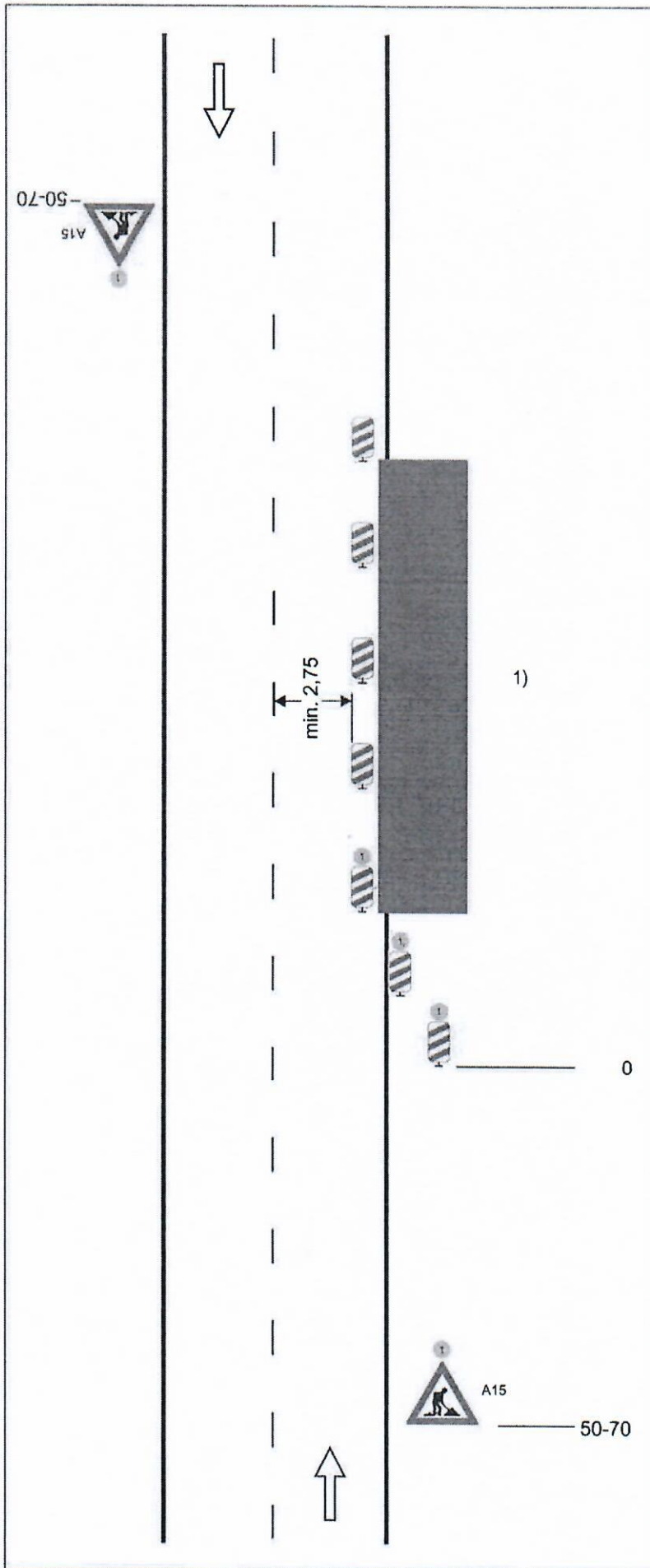


Schéma B/3

Standardní pracovní místo. Zúžení jízdního pruhu.



podélná uzávěra oboustrannými směrovacími deskami
odstup max. 10m

příčná uzávěra jednostrannými směrovacími deskami
odstup podélně 1 - 2 m
příčně 0,6 - 1 m
výstražná světla typu 1 na každé směrovací desce

1) užití dopravních značek a dopravních zařízení v případě souběžných parkovacích pruhů, chodníků nebo stezek pro cyklisty podle schémat B/17 až B/20

výstražné světlo typu 1
nebo značka umístěna na fluorescenčním žlutozeleném podkladu, v protisměru shodně

vzdálenosti v metrech