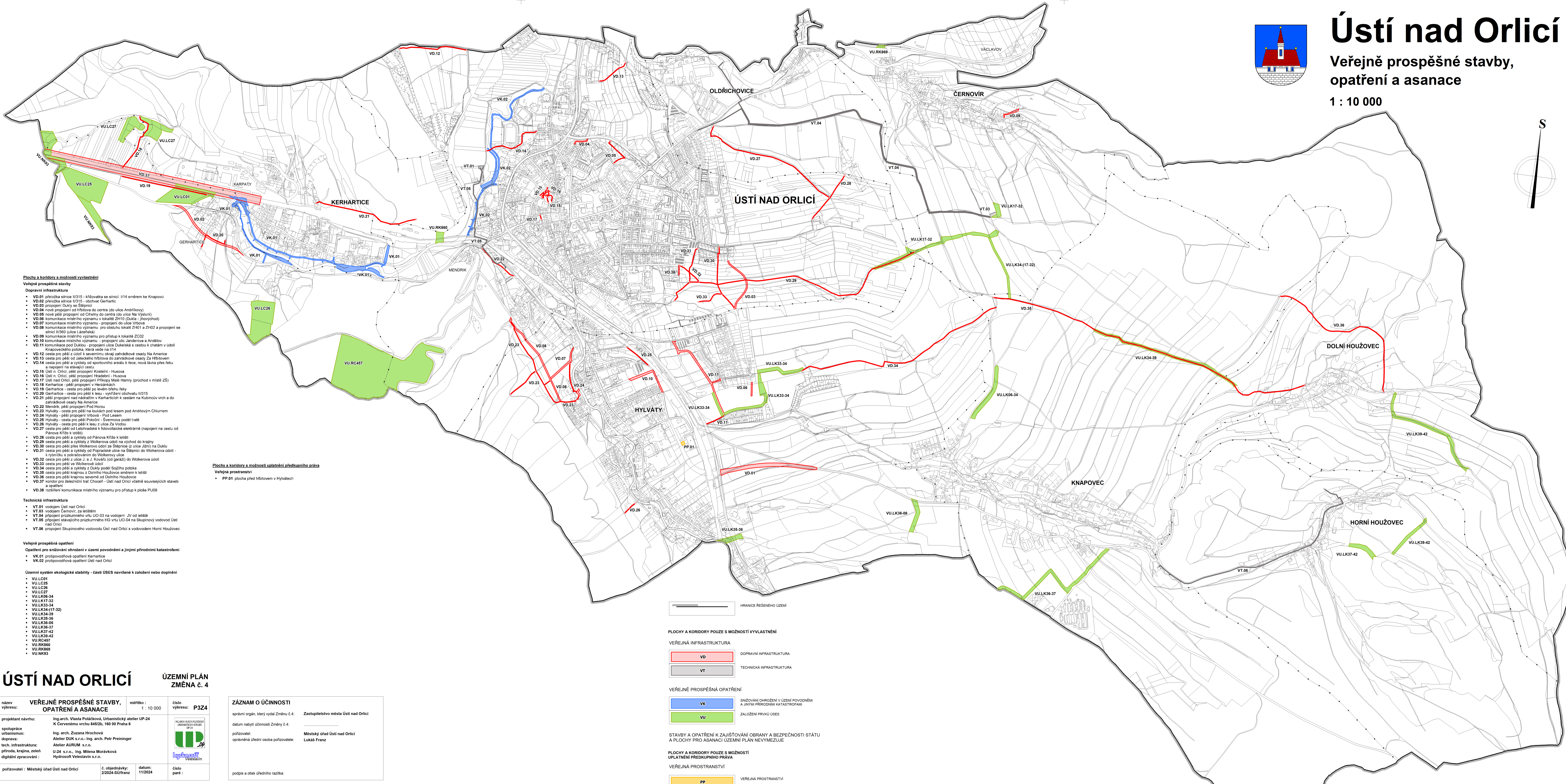
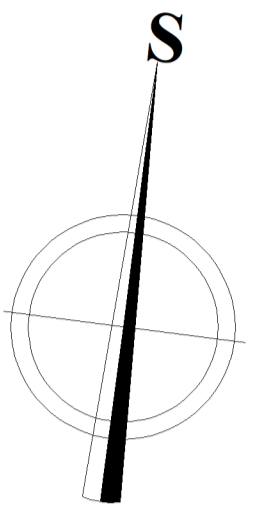


Ústí nad Orlicí

Veřejně prospěšné stavby, opatření a asanace

1 : 10 000



- Plochy a koridory s možností vyvlastnění**
- Veřejně prospěšné stavby**
- Dopravní infrastruktura**
- VD.01 přeložka silnice II/315 - křižovatka se silnicí I/14 směrem ke Knapovu
 - VD.02 přeložka silnice II/315 - obchvat Gerhartice
 - VD.03 propojení Dukly se Štěpnicí
 - VD.04 nové propojení od Hřbitova do centra (do ulice Andříkovic)
 - VD.05 nové pěší propojení od Cihelny do centra (do ulice Na Vysutín)
 - VD.06 komunikace místního významu v lokalitě ZH10 (Dukla - ulovychod)
 - VD.07 komunikace místního významu - propojení do ulice Vitbová
 - VD.08 komunikace místního významu - pro obsluhu lokality ZH01 a ZH02 a propojení se silnicí I/320 (ulice Lázeňská)
 - VD.09 komunikace místního významu pro přístup k lokalitě ZC02
 - VD.10 komunikace místního významu - propojení ulic Jančarova a Andělov
 - VD.11 komunikace pod Duklou - propojení ulice Dukelská s cestou k chatám v údolí Knapoveckého potoka, která vede na I/14
 - VD.12 cesta pro pěší a užití k severnímu okraji zahradkové osady Na Americe
 - VD.13 cesta pro pěší od Leteckého hřbitova do zahradkové osady Ča Hřbitovem
 - VD.14 cesta pro pěší a cyklisty od sportovního areálu k řece, nová lávka přes řeku a napojení na stávající cestu
 - VD.15 Ústí n. Orlicí - pěší propojení Kostelní - Husova
 - VD.16 Ústí n. Orlicí - pěší propojení Hradební - Husova
 - VD.17 Ústí nad Orlicí - pěší propojení Příkopu Malé Hněry (přechod v místě Z5)
 - VD.18 Kerhartice - pěší propojení v Herzánkách
 - VD.19 Gerhartice - cesta pro pěší po levém břehu řeky
 - VD.20 Gerhartice - cesta pro pěší k řece - využití odbočiny II/315
 - VD.21 pěší propojení nad nádražím v Kerharticích k cestám na Kubincův vrch a do zahradkové osady Na Americe
 - VD.22 Měndřík - pěší propojení Pod Horou
 - VD.23 Hylváty - cesta pro pěší na kůlnách pod tešm pod Andřovým chlumen
 - VD.24 Hylváty - pěší propojení Vitbová - Pod Lesem
 - VD.25 Hylváty - cesta pro pěší Protčín - Svermova podél tratě
 - VD.26 Hylváty - cesta pro pěší k řece z ulice Za Vrbou
 - VD.27 cesta pro pěší od Letohradské k fotovoltaické elektrárně (napojení na cestu od Pánova Kříže k údolí)
 - VD.28 cesta pro pěší a cyklisty od Pánova Kříže k letišti
 - VD.29 cesta pro pěší a cyklisty z Voklerova údolí na východ do krajiny
 - VD.30 cesta pro pěší přes Voklerovo údolí ze Štěpnic (z ulice Jižní) na Duklu
 - VD.31 cesta pro pěší a cyklisty od Popradské ulice na Štěpnic do Voklerova údolí - k zprůluku a pokračování do Voklerovy ulice
 - VD.32 cesta pro pěší z ulice J. a J. Kovalů (od garáží) do Voklerova údolí
 - VD.33 cesta pro pěší z Voklerova údolí
 - VD.34 cesta pro pěší a cyklisty z Dukly podél Sojčeho potoka
 - VD.35 cesta pro pěší krajinou z Dolního Houžovce směrem k letišti
 - VD.36 cesta pro pěší krajinou severně od Dolního Houžovce
 - VD.37 koridor pro železniční trať Choceň - Ústí nad Orlicí včetně souvisejících staveb a opatření
 - VD.38 rozšíření komunikace místního významu pro přístup k ploše PU09
- Technická infrastruktura**
- VT.01 vodovod Ústí nad Orlicí
 - VT.02 vodovod Černošín, za letištěm
 - VT.04 připojení průzkumného rtu UO-03 na vodovod JV od letiště
 - VT.05 připojení stávajícího průzkumného HG vrtu UO-04 na Skupinový vodovod Ústí nad Orlicí
 - VT.06 propojení Skupinového vodovodu Ústí nad Orlicí s vodovodem Horní Houžovec
- Veřejně prospěšná opatření**
- OP.01 prostopodílová opatření Kerhartice
 - OP.02 prostopodílová opatření Ústí nad Orlicí
- Územní systém ekologické stability - části ÚSES navržené k založení nebo doplnění**
- VU.LC21
 - VU.LC25
 - VU.LC26
 - VU.LC27
 - VU.LK06-34
 - VU.LK17-32
 - VU.LK33-34
 - VU.LK34-39
 - VU.LK34-39
 - VU.LK36-06
 - VU.LK36-37
 - VU.LK37-42
 - VU.LK39-42
 - VU.RK457
 - VU.RK660
 - VU.RK669
 - VU.NK93

- Plochy a koridory s možností uplatnění předkupního práva**
- Veřejně prospěšná stavby**
- PP.01 plocha před hřbitovem v Hylvátech

HRANICE ŘEŠENÉHO ÚZEMÍ

PLOCHY A KORIDORY POUZE S MOŽNOSTÍ VYVLASTNĚNÍ

VEREJNÁ INFRASTRUKTURA

- VD - DOPRAVNÍ INFRASTRUKTURA
- VT - TECHNICKÁ INFRASTRUKTURA

VEREJNÉ PROSPĚŠNÁ OPATŘENÍ

- VK - SNÍŽOVÁNÍ OHROŽENÍ V ÚZEMÍ PŮVOVNĚMÍ A JINÝMI PŘÍRODNÍMI KATASTROFAMI
- VU - ZALOŽENÍ PRVKŮ ÚSES

STAVBY A OPATŘENÍ K ZAJIŠTĚNÍ OBRANY A BEZPEČNOSTI STÁTŮ A PLOCHY PRO ASANACI ÚZEMNÍ PLÁN NEVYMEZUJE

PLOCHY A KORIDORY POUZE S MOŽNOSTÍ UPLATNĚNÍ PŘEDKUPNÍHO PRÁVA

VEREJNÁ PROSTRAVNÍ

- PP - VEREJNÁ PROSTRAVNÍ

ÚSTÍ NAD ORLICÍ ÚZEMNÍ PLÁN ZMĚNA č. 4

VEŘEJNĚ PROSPĚŠNÉ STAVBY, OPATŘENÍ A ASANACE

měřítko: 1 : 10 000 číslo výkresu: P324

projektant návrhu: Ing.arch. Vlasta Poláčková, Urbanistický atelier UP-24 K Červenému vrchu 8452b, 160 00 Praha 6

spolupráce urbanismus: Ing. arch. Zuzana Hrochová

dispozice: Atelier DUE s.r.o., Ing. arch. Petr Preininger

tech. infrastruktura: Atelier AURUM s.r.o.

příroda, krajina, zeleň digitální zpracování: U-24 s.r.o., Ing. Milena Morávková Hydrosoft Velešlavín s.r.o.

pořizovatel: Městský úřad Ústí nad Orlicí č. objednávky: 2/2024-SÚ/franz datum: 11/2024 číslo paré:

ZÁZNAM O ÚČINNOSTI

správní orgán, který vydal Změnu č.4: Zastupitelstvo města Ústí nad Orlicí

datum nabytí účinnosti Změny č.4:

pořizovatel: Městský úřad Ústí nad Orlicí

oprávněná úřední osoba pořizovatele: Lukáš Franz

podpis a oteč úředního razítka: