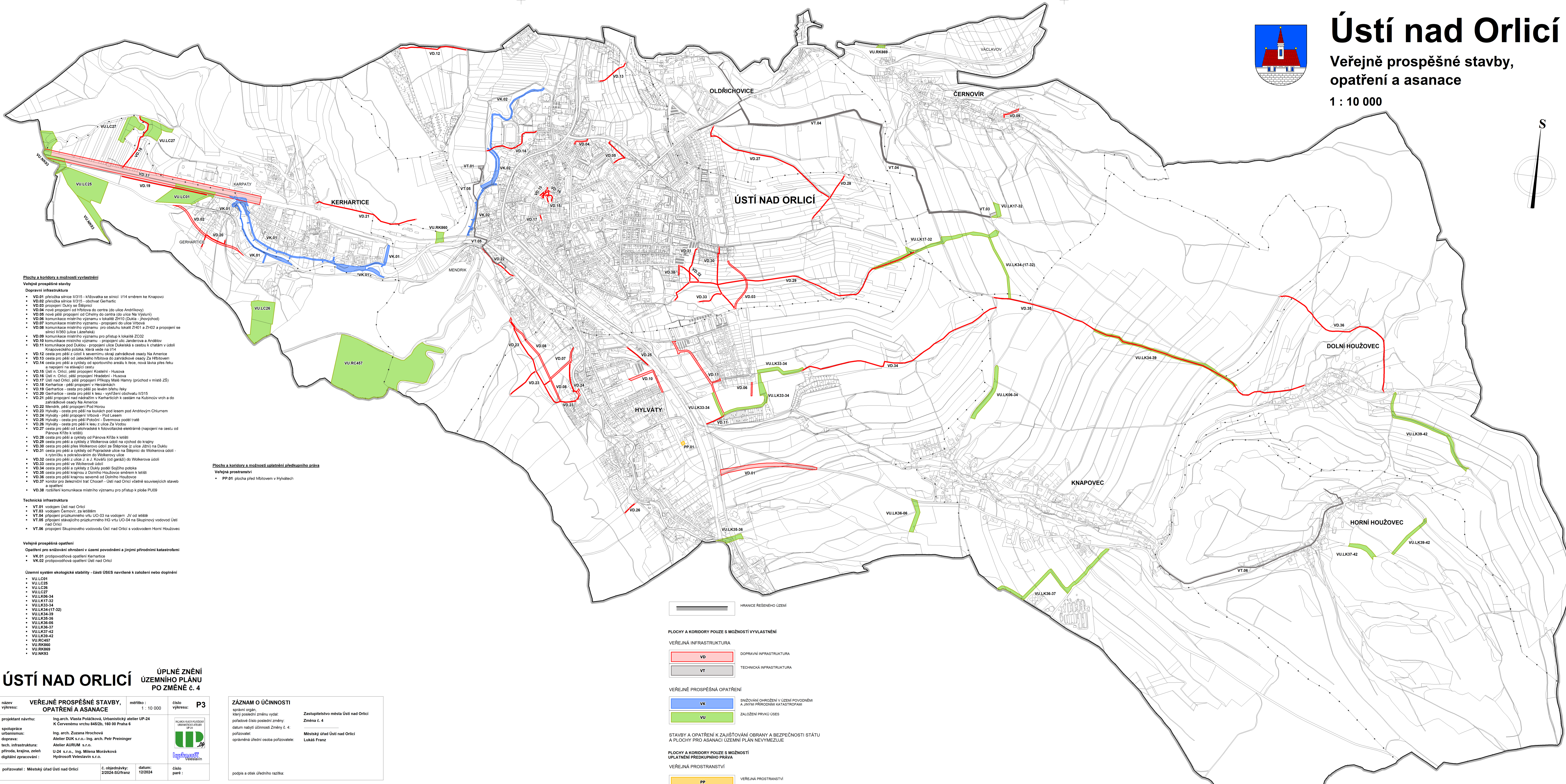
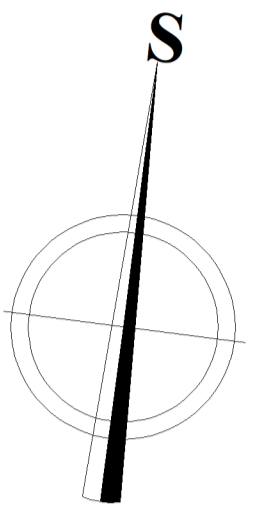


Ústí nad Orlicí

Veřejně prospěšné stavby, opatření a asanace

1 : 10 000



- Plochy a koridory s možností vyvlastnění**
- Veřejně prospěšné stavby**
- Dopravní infrastruktura**
- VD.01 příjezd silnice II/315 - křižovatka se silnicí I/14 směrem ke Knapovu
 - VD.02 přejezda silnice II/315 - obchvat Gerhartice
 - VD.03 propojení Dukly se Stěpnicí
 - VD.04 nové propojení od Hřbitova do centra (do ulice Andříkovic)
 - VD.05 nové pěší propojení od Cihelny do centra (do ulice Na Vysutín)
 - VD.06 komunikace místního významu v lokalitě ZH10 (Dukla - ulovychod)
 - VD.07 komunikace místního významu - propojení do ulice Vrtová
 - VD.08 komunikace místního významu - pro obsluhu lokality ZH01 a ZH02 a propojení se silnicí I/320 (ulice Lázeňská)
 - VD.09 komunikace místního významu pro přístup k lokalitě ZC02
 - VD.10 komunikace místního významu - propojení ulic Jančarova a Andělov
 - VD.11 komunikace pod Duklou - propojení ulice Dukalská s cestou k chatám v údolí Knapoveckého potoka, která vede na I/14
 - VD.12 cesta pro pěší a údolí k severnímu okraji zahradkové osady Na Americe
 - VD.13 cesta pro pěší od Leteckého hřbitova do zahradkové osady Ča Hřbitovem
 - VD.14 cesta pro pěší a cyklisty od sportovního areálu k řece, nová lávka přes řeku a napojení na stávající cestu
 - VD.15 Ústí n. Orlicí - pěší propojení Kostelní - Husova
 - VD.16 Ústí n. Orlicí - pěší propojení Hradební - Husova
 - VD.17 Ústí nad Orlicí - pěší propojení Příkopu Malé Hněmý (přechod v místě Z5)
 - VD.18 Kerhartice - pěší propojení v Herzánkách
 - VD.19 Gerhartice - cesta pro pěší po levém břehu řeky
 - VD.20 Gerhartice - cesta pro pěší k lesu - využití odbočiny II/315
 - VD.21 pěší propojení nad nádražím v Kerharticích k cestám na Kubincův vrch a do zahradkové osady Na Americe
 - VD.22 Mědník - pěší propojení Pod Horou
 - VD.23 Hylváty - cesta pro pěší na kůlnách pod tešsem pod Andělovým Chlumem
 - VD.24 Hylváty - pěší propojení Vrtová - Pod Lesem
 - VD.25 Hylváty - cesta pro pěší Protocín - Svermova podél tratě
 - VD.26 Hylváty - cesta pro pěší k lesu z ulice Za Vrbou
 - VD.27 cesta pro pěší od Letohradské k fotovoltaické elektrárně (napojení na cestu od Pánova Kříže k údolí)
 - VD.28 cesta pro pěší a cyklisty od Pánova Kříže k letišti
 - VD.29 cesta pro pěší a cyklisty z Wolkrova údolí na východ do krajiny
 - VD.30 cesta pro pěší přes Wolkrovo údolí ze Stěpnic (z ulice Jizby) na Duklu
 - VD.31 cesta pro pěší a cyklisty od Popradské ulice na Stěpnic do Wolkrova údolí - k zprůluku a pokračování do Wolkrovy ulice
 - VD.32 cesta pro pěší z ulice J. a J. Kovalů (od garáží) do Wolkrova údolí
 - VD.33 cesta pro pěší z Wolkrova údolí
 - VD.34 cesta pro pěší a cyklisty z Dukly podél Sojčeho potoka
 - VD.35 cesta pro pěší krajinou z Dolního Houžovce směrem k letišti
 - VD.36 cesta pro pěší krajinou severně od Dolního Houžovce
 - VD.37 koridor pro železniční trať Choceň - Ústí nad Orlicí včetně souvisejících staveb a opatření
 - VD.38 rozšíření komunikace místního významu pro přístup k ploše PU09
- Technická infrastruktura**
- VT.01 vodovod Ústí nad Orlicí
 - VT.02 vodovod Černošice, za letištem
 - VT.04 připojení průzkumného rtu UO-03 na vodovod JV od letiště
 - VT.05 připojení stávajícího průzkumného rtu UO-04 na Skupinový vodovod Ústí nad Orlicí
 - VT.06 propojení Skupinového vodovodu Ústí nad Orlicí s vodovodem Horní Houžovec
- Veřejně prospěšná opatření**
- VK.01 protipovodňová opatření Kerhartice
 - VK.02 protipovodňová opatření Ústí nad Orlicí
- Územní systém ekologické stability - části ÚSES navržené k založení nebo doplnění**
- VU.LC25
 - VU.LC26
 - VU.LC27
 - VU.LK06-34
 - VU.LK17-32
 - VU.LK33-34
 - VU.LK34-39
 - VU.LK35-36
 - VU.LK36-06
 - VU.LK36-37
 - VU.LK37-42
 - VU.LK39-42
 - VU.RK457
 - VU.RK660
 - VU.RK889
 - VU.NK93
- Plochy a koridory s možností uplatnění předkupního práva**
- PP.01 plocha před hřbitovem v Hylvátích

ÚSTÍ NAD ORLICÍ ÚPLNÉ ZNĚNÍ ÚZEMNÍHO PLÁNU PO ZMĚNĚ Č. 4

název výkresu:	VEŘEJNĚ PROSPĚŠNÉ STAVBY, OPATŘENÍ A ASANACE	měřítko:	1 : 10 000	číslo výkresu:	P3
projektant návrhu:	Ing.arch. Vlasta Poláčková, Urbanistický atelier UP-24 K Červenému vrchu 8452b, 160 00 Praha 6	spolupráce urbanismus:	Ing. arch. Zuzana Hrochová	dispozice:	Atelier DUK s.r.o., Ing. arch. Petr Preininger
tech. infrastruktura:	Atelier AURUM s.r.o.	příroda, krajina, zeleň digitální zpracování:	U-24 s.r.o., Ing. Milena Morávková Hydrosoft Velešlavín s.r.o.	pořizovatel:	Městský úřad Ústí nad Orlicí
č. objednávky:	2/2024-SU/franz	datum:	12/2024	číslo paré:	

ZÁZNAM O ÚČINNOSTI

spřísnění orgán, který posledně změnu vydal: Zastupitelstvo města Ústí nad Orlicí

pořadové číslo poslední změny: Změna č. 4

datum nabytí účinnosti Změny č. 4: Městský úřad Ústí nad Orlicí

oprávněná úřední osoba pořizovatele: Lukáš Franz

podpis a oteč úředního razítka:

HRANICE ŘEŠENÉHO ÚZEMÍ

PLOCHY A KORIDORY POUZE S MOŽNOSTÍ VYVLASTNĚNÍ

VEŘEJNÁ INFRASTRUKTURA

- VD - DOPRAVNÍ INFRASTRUKTURA
- VT - TECHNICKÁ INFRASTRUKTURA

VEŘEJNĚ PROSPĚŠNÁ OPATŘENÍ

- VK - SNÍŽOVÁNÍ OHROŽENÍ V ÚZEMÍ PŮVODNĚM A JINÝMI PŘÍRODNÍMI KATASTROFAMI
- VU - ZALOŽENÍ PRVKU ÚSEU

STAVBY A OPATŘENÍ K ZAJIŠTOVÁNÍ OBRANY A BEZPEČNOSTI STÁTŮ A PLOCHY PRO ASANACI ÚZEMNÍ PLÁN NEVYMEZUJE

PLOCHY A KORIDORY POUZE S MOŽNOSTÍ UPLATNĚNÍ PŘEDKUPNÍHO PRÁVA

VEŘEJNÁ PROSTRAVNÍ

- PP - VEŘEJNÁ PROSTRAVNÍ