



# Městský úřad Ústí nad Orlicí

odbor dopravy, silničního hospodářství a správních agend  
*správní oddělení*

2955

A.B.V. spol.s r.o.

Vrbová 655  
562 03 ÚSTÍ NAD ORLICÍ

VAŠE ČJ.:  
ZE DNE: 29.08.2016  
NAŠE ČJ.: MUUO/28346/2016/DSS/pir  
SPIS. ZNAČKA: dss-práce/4373/2016/3  
VYŘIZUJE: **Ing. Marta Pirklová**  
POČET LISTŮ: 3  
POČET PŘÍLOH: 1  
POČET LISTŮ PŘ.: 1  
TEL.: 465 514 346  
E-MAIL: pirklova@muuo.cz  
DATUM: 29.08.2016 v Ústí nad Orlicí

## VEŘEJNÁ VYHLÁŠKA

### Opatření obecné povahy

#### stanovení přechodné úpravy provozu na pozemních komunikacích

Městský úřad v Ústí nad Orlicí, odbor dopravy, silničního hospodářství a správních agend, jako věcně a místně příslušný správní úřad dle ustanovení § 124 odst. 6 a § 77 odst. 1 písm. c) zákona č. 361/2000 Sb., o provozu na pozemních komunikacích a o změnách některých zákonů, ve znění pozdějších předpisů (dále jen zákon o silničním provozu), a dle ustanovení § 173 zákona č. 500/2004 Sb., správní řád, ve znění pozdějších předpisů (dále jen správní řád), v návaznosti na ustanovení § 77 odst. 5 zákona o silničním provozu, na základě žádosti společnosti A.B.V. spol. s r.o., Vrbová 625, Ústí nad Orlicí, IČO 48154067 podané dne 29.08.2016, dále po předchozím písemném vyjádření Policie ČR, Krajské ředitelství policie Pardubického kraje, dopravní inspektorát Ústí nad Orlicí ze dne 29.08.2016 pod č.j. KRPE-73136-1/ČJ-2016-171106

stanovuje  
**přechodnou úpravu provozu**

na místní komunikaci ul. Kladská a Východní v Ústí nad Orlicí za těchto podmínek:

- 1) Dopravní značení bude umístěno na místní komunikaci, dle přiloženého schématu B/2, odsouhlaseného Policií ČR, Krajské ředitelství policie Pardubického kraje, dopravní inspektorát Ústí nad Orlicí ze dne 29.08.2016 pod č.j. KRPE-73136-1/ČJ-2016-171106. Schéma je nedílnou součástí tohoto stanovení.
- 2) Přenosné dopravní značky musí být umístěny na sloupcích červeno-bíle pruhovaných, pruhy mají šířku 100 – 200 mm, spodní okraj přenosné dopravní značky musí být min. 0,6 m nad niveletou vozovky.
- 3) Přenosné dopravní značky musí být v reflexním provedení a musí být osazeny s dostatečnou stabilitou proti povětrnostním podmínkám a jiným vlivům.
- 4) Barevně i provedením musí dopravní značky odpovídat ČSN EN 12899-1 a přílohám vyhlášky č. 294/2015 Sb., kterou se provádějí pravidla provozu na pozemních komunikacích.

- 5) Umístění přenosných dopravních značek musí splňovat podmínky stanovené v TP 66 Zásady pro označení pracovních míst na pozemních komunikacích schválené MD pod č.j. 21/2015-120-TN/1 ze dne 12.03.2015 s účinností od 01.04.2015.
- 6) Viditelnost DZ musí být zajištěna mimo obec ze vzdálenosti 100 m a v obci z 50 m.
- 7) Instalaci DZ nesmí dojít k narušení nadzemních a podzemních inženýrských sítí.
- 8) Dopravní značení bude instalováno odbornou firmou na náklady žadatele a bude umístěno pouze po dobu prací v období **od 05.09.2016 do 14.09.2016** maximálně po dobu 3 dnů.
- 9) Odpovědná osoba za umístění a odbornou montáž dopravního značení dle tohoto stanovení, následně jeho kontrolu a údržbu po celou dobu přechodné úpravy provozu je pan Jiří Bartoš, firma A.B.V. spol. s r.o., Ústí nad Orlicí, tel. 603832909.

Městský úřad – odbor dopravy, silničního hospodářství a správních agend si vyhrazuje právo toto stanovení změnit nebo doplnit, pokud si to bude vyžadovat veřejný zájem resp. bezpečnost a plynulost silničního provozu.

### Odůvodnění

Městský v Ústí nad Orlicí, odbor dopravy, silničního hospodářství a správních agend stanovil přechodnou úpravu provozu na základě návrhu žadatele, z důvodu stavby vodovodní a plynovodní v ul. Východní a Kladská v Ústí nad Orlicí.

Rozmístění dopravního značení bylo projednáno s dotčeným orgánem Policie ČR dle ust. § 77 odst. 2 písm. b) zákona o silničním provozu.

V souladu s ustanovením § 77 odst. 5 zákona o silničním provozu správní úřad opatření obecné povahy nedoručuje a nevyzývá dotčené osoby k podání připomínek a námitek.

### Poučení

Opatření obecné povahy se oznamuje veřejnou vyhláškou a nabývá účinnosti pátým dnem po dni vyvěšení veřejné vyhlášky. Proti opatření obecné povahy nelze podat opravný prostředek.

"Otisk úředního razítka"

**MĚSTSKÝ ÚŘAD**  
562 24 Ústí nad Orlicí  
156

*Pirklová*

Ing. Marcel Klement, vedoucí odboru  
v zastoupení Ing. Marta Pirklová, vedoucí správního oddělení

Toto oznámení musí být vyvěšeno po dobu 15 dnů na úřední desce.

Vyvěšeno dne: 29-08-2016

Sejmuto dne: .....

 *Pirklová*

Razítko, podpis oprávněné úřední osoby potvrzující vyvěšení a sejmnutí na úřední desce.



Doručí se:

A.B.V. spol. s r.o., Vrbová 625, Ústí nad Orlicí  
Město Ústí nad Orlicí, Sychrova 16 (ORM)

Na vědomí:

MěÚ finanční odbor Ústí nad Orlicí  
Město Ústí nad Orlicí (MPO)

Dotčené orgány státní správy:

MěÚ stavební úřad Ústí nad Orlicí  
Policie ČR, Krajské ředitelství policie Pardubického kraje, dopravní inspektorát Ústí nad Orlicí

**Příloha(y):**

1) schéma B/2

**Schéma B/2**

Standardní pracovní místo na pozemní komunikaci s malým dopravním zatížením. Zúžení vozovky na jeden jízdní pruh.

POLICIE ČESKÉ REPUBLIKY  
KRAJSKÉ ŘÍDÍCÍ STŘEDISKO  
L. P. ...  
DOPRAVNÍ ...  
562 27 USTÍ NAD ORLICÍ

*[Handwritten signature]*

příčná uzávěra zábranou  
minimálně 3 výstražná světla typu 1

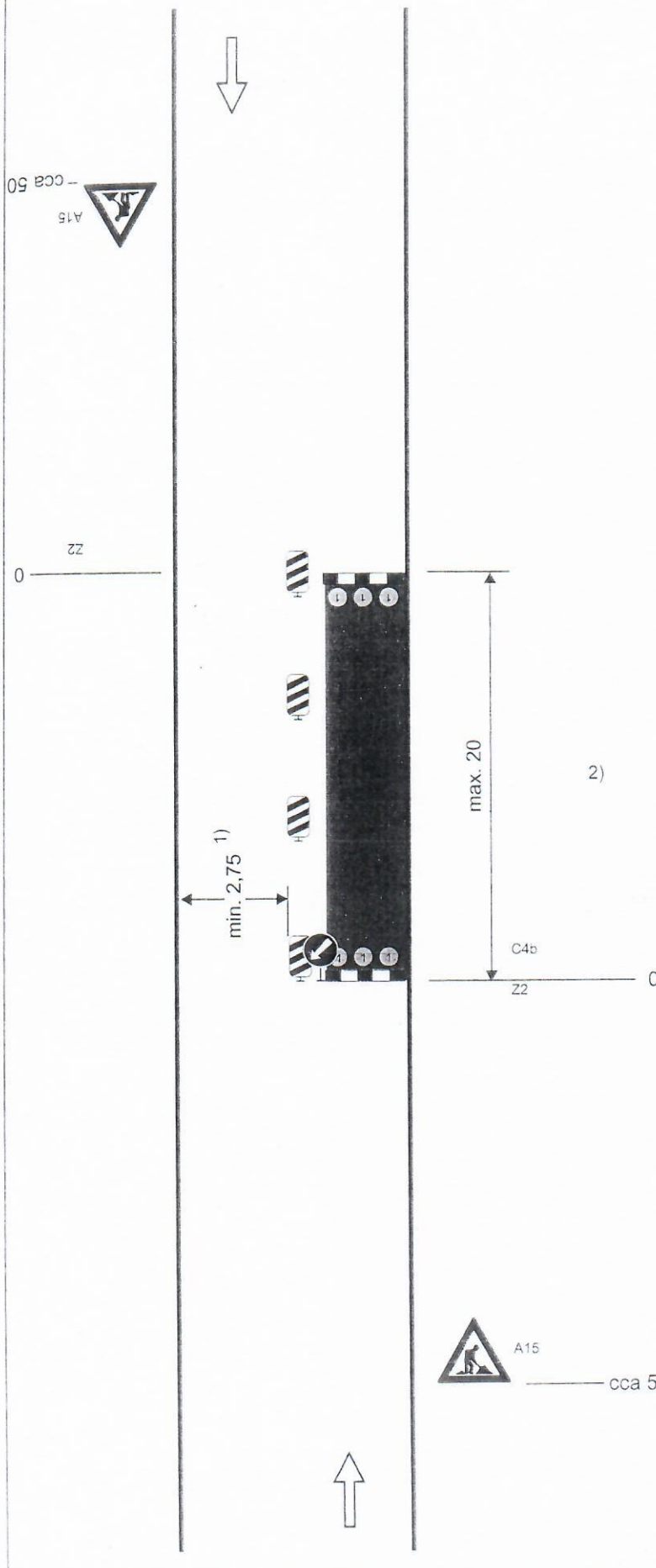
podélná uzávěra oboustrannými směrovacími deskami  
odstup max. 10m

podélná uzávěra zábradlím na straně chodníku/  
stezky pro cyklisty

příčná uzávěra zábranou  
minimálně 3 výstražná světla typu 1

1) může být ve výjimečných případech menší  
(viz kap. 6.1.2.)

2) užití dopravních značek a dopravních zařízení  
v případě souběžných parkovacích pruhů,  
chodníků nebo stezek pro cyklisty podle  
schémat B/16 až B/20



vzdálenosti v metrech