

# Městský úřad Ústí nad Orlicí

## Odbor životního prostředí

OKT

2659

MĚSTSKÝ ÚŘAD Ústí nad Orlicí ②	Číslo dopor.
22-02-2016 6669/2016	
Č.j.: MUUO/ Počet listů: 1	Počet příloh/listů: 4/4
Zaměstnanec: Spis. znak:	Skart. znak: Skart. číslo:

VAŠE ČJ:  
ZE DNE:  
NAŠE ČJ: MUUO/5291/2016/ŽP/Mol  
ZN. SPISU: ŽP – MYSL 1289/2016  
VYŘIZUJE: Marek Moláček  
POČET LISTŮ: 2  
POČET PŘÍLOH: 1  
POČET LISTŮ PŘÍLOH: 4  
TEL.: 465 514 227  
E-MAIL: molacek@muuo.cz

DATUM: 22. února 2016 v Ústí nad Orlicí

## VEŘEJNÁ VYHLÁŠKA

### OZNÁMENÍ

#### zahájení správního řízení

Městský úřad Ústí nad Orlicí, jako příslušný orgán státní správy myslivosti dle ust. § 47 zákona č. 500/2004 Sb., správního řádu, v platném znění a dle § 60 zákona č. 449/2001 Sb., o myslivosti v platném znění Vám oznamuje, že na základě podané žádosti **Mysliveckého spolku Orlický jezevec, z. s.**, IČ: 013 74 451, se sídlem U Javoruky 1609, 560 02 Česká Třebová, ze dne 11. února 2016, bylo ve věci „**Omezení vstupu do honitby**“ uvedeným dnem zahájeno správní řízení o omezení vstupu s volně pobíhajícími psy do částí honitby Knapovec v době kladení mláďat, hnízdění a jejich odchovu v období od 1. dubna 2016 do 30. června 2016 (*podle ustanovení § 9 odst. 3 zákona o myslivosti*).

Grafické znázornění jednotlivých lokalit je přílohou tohoto oznámení.

Slovní popis jednotlivých lokalit:

Mapa č. 1

Hlavní silnice směr od Ústí nad Orlicí na Letohrad, odbočka na Ferar, podél zahrad na tábořiště Cakle, dále proti proudu řeky Tiché Orlice až k Hutvaldu, a strží k hlavní silnici k lomu směr Ústí nad Orlicí.

Mapa č. 2

Od rodinných domů na sídlišti Štěpnice cestou ke Starému letišti za fotovoltaikou, k Novému letišti, před přistávací plochou přes mostek cestou k Zajíčkovým dolům, okolo remízku na hranici pole-louka směr sídliště Dukla. Následně dolů k mostku přes potok a kolmo k rodinným domům sídliště Štěpnice.

Mapa č. 3

Od hlavní brány osady Sojčí potok podél plotu do kopce k louce, stále plot-louka až k remízku. Rozhraní pole-les až k fotbalovému hřišti, pak do kopce hranice pole – les až k rybníku, dále přes hráz k hlavní bráně na osadu Sojčí potok.

Účastníci řízení mají právo navrhnout důkazy a činit jiné návrhy po celou dobu řízení až do vydání rozhodnutí (*viz ustanovení § 36 odst. 1 správního řádu*).

Do spisu pro rozhodnutí lze nahlédnout u Městského úřadu Ústí nad Orlicí, odbor ŽP (*doporučené dny: pondělí a středa od 8.00 do 16.30 hodin*).

**Účastníci správního řízení (§ 27 odst. 1 správního řádu):**

- Myslivecký spolek Orlický jezevec, z. s., U Javoroky 1609, 560 02 Česká Třebová

Nechá-li se některý z účastníků řízení zastupovat, předloží jeho zástupce písemnou plnou moc.

**MĚSTSKÝ ÚŘAD**  
562 24 Ústí nad Orlicí  
146

Mgr. Tomáš Kopecký  
vedoucí odboru životního prostředí

Marek Moláček  
oprávněná úřední osoba

**Upozornění:**

**Vyvěšení této vyhlášky** okamžitě po jejím obdržení **po dobu 15-ti dnů** způsobem v místě obvyklým zajistí Městský úřad Ústí nad Orlicí. Zároveň uvedený úřad žádáme o navrácení této vyhlášky s uvedením dne vyvěšení a sejmutí (*razítko a podpis orgánu*).

Vyvěšeno: **23 -02- 2016**

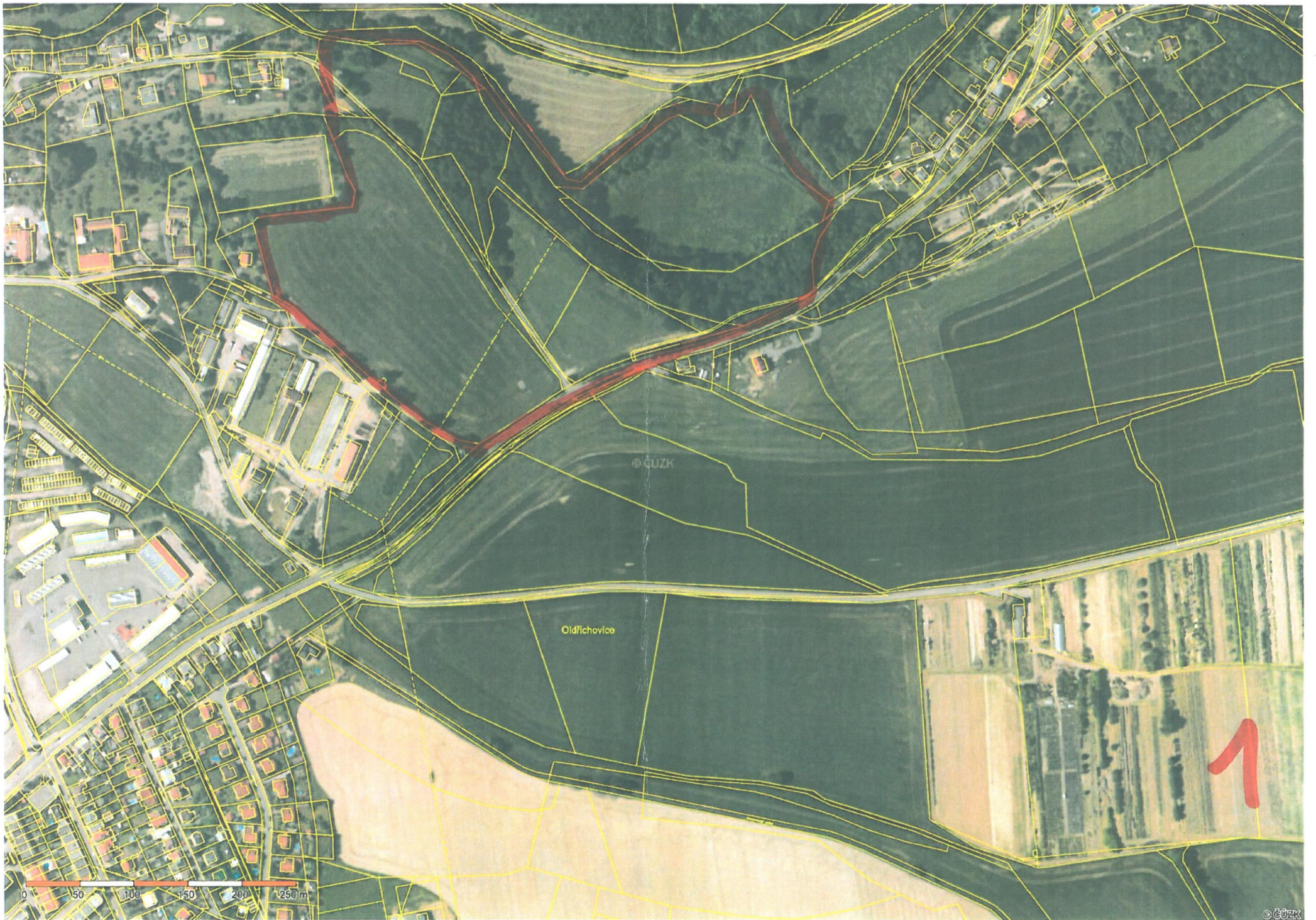
Sejmuto: **09 -03- 2016**



**Účastníkům správního řízení je oznámení doručeno veřejnou vyhláškou.**

**Na vědomí:**

Myslivecký spolek Orlický jezevec, z. s., U Javoroky 1609, 560 02 Česká Třebová  
Městský úřad Ústí nad Orlicí, odbor kancelář tajemníka, Sychrova 16, 562 24 Ústí nad Orlicí





© ČÚZK

2

© ČÚZK



