

VÁŠ DOPIS ZNAČKY:

ZE DNE:

NAŠE ZNAČKA: 207/129/2015

VYŘIZUJE:

Mgr. Jakub Hruška

TEL.:

+420 267 094 422, 605 229 097

FAX:

+420 224 230 316

E-MAIL:

jakub.hruska@sudop.cz

IDDS:

nd9sqfy

MÍSTO / DATUM:

Praha / 13. listopadu 2015

 Městský úřad Ústí nad Orlicí
 Sychrova ulice 16
 562 24 Ústí nad Orlicí

Modernizace traťového úseku Ústí nad Orlicí – Chocen

Ve smyslu zákona 366/200Sb., § 9a odst. 3, Vám tímto dopisem oznamujeme provádění průzkumných sond (inženýrskogeologické vrty) a geofyzikálního měření pro výše uvedenou akci. Inženýrskogeologické vrty a geofyzikální průzkum budou provedeny v katastrálním území Vaší obce. Práce budou spočívat v hloubení vrtaných sond (v celkovém množství 61 sond pro celou stavbu). Vrtné práce pro nás provádí v subdodávce firma Stavební geologie – IGHG spol. s r. o. a geofyzikální měření firma GEONIKA, s.r.o. Práce budou probíhat v období prosinec 2015 – březen 2016, v závislosti na klimatických podmínkách.

V rámci průzkumných prací bude provedena pasportizace nejbližší situovaných jímacích objektů (studní) pro hromadné i individuální zásobování. V této souvislosti Vás žádáme o součinnost formou informování obyvatel Vaší obce (části dotčeného území obce) o prováděném hydrogeologickém měření.

S přátelským pozdravem

MěÚ Ústí nad Orlicí

Doručeno: 18.11.2015 09:27:54

Č.j.: MUUO/39719/2015/ŽP/

listy: 1 přílohy: 2 list.příloh: 3

druh příloh:



ust1up15j00j73

Přílohy

- 1) Projekt průzkumných prací
- 2) Situace průzkumných sond


 130 80 Praha 3, Olšanská 1a
 207 - Středisko geotechniky

 RNDr. Petr Vitásek
 vedoucí střediska geotechniky

MĚSTSKÝ ÚŘAD Ústí nad Orlicí	Číslo dopis 605726564
18 - 11 - 2015 39719/2015	
Č.j. MUUO/ at listů 1	Počet příloh/listů: 2/3



Projekt průzkumných prací

Projekt: „Modernizace traťového úseku Ústí nad Orlicí – Choceň“

Práce v TÚ Ústí nad Orlicí – Choceň je možné rozdělit do čtyř částí:

- A. Přípravné práce
- B. Umělé stavby
- C. Tunelové objekty
- D. Hydrogeologický průzkum

A. Přípravné práce

Ověření inženýrských sítí, projednání vstupů na pozemky, přehodnocení dřívějších průzkumů, náhrada škod na zemědělské a lesní půdě, doprava.

B. Umělé stavby

Průzkum umělých staveb (mosty, opěrné a zárubní zdi, PHS a komunikace) bude realizován celkem pro 27 objektů:

- inženýrskogeologický průzkum pro nové objekty zaměřený na ověření složení základových půd
- diagnostický průzkum zaměřený na ověření neviditelných rozměrů konstrukce, stanovení mezerovitosti a pevnosti zdiva stávajících objektů

Ověření základových poměrů bude provedeno pomocí inženýrsko-geologických jádrových vrtů doplněných o odběr charakteristických vzorků pro laboratorní zkoušky. Vrty budou makroskopicky zdokumentovány a geodeticky zaměřeny. Vyhodnocení bude provedeno formou závěrečné zprávy. Pro ověření geologické stavby bude provedeno celkem 59 ks IG vrtů o celkové metráži 880 m, ze kterých budou odebrány vzorky k provedení indexových zkoušek, smykových resp. deformačních zkoušek a zkoušek agresivity vody na betonové konstrukce.

Stav a geometrie stavebních konstrukcí budou zjišťovány maloprofilovými orientovanými DIA vrty, které budou podle povahy řešeného problému doplněny vodní tlakovou zkouškou na stanovení mezerovitosti zdiva. Vrtná jádra budou zdokumentována a budou z nich odebrány vzorky zdiva (betonu) na provedení laboratorních zkoušek.

Všechny práce budou výškově a polohově zaměřeny.

Po provedení technických prací, výškovém zaměření vrtů a vyhodnocení laboratorních zkoušek bude zpracována závěrečná zpráva pro každý objekt samostatně.

C. Tunelové stavby

Bude proveden geotechnický průzkum projektovaných tras dvoukolejných železničních tunelů v rozsahu:

- 1 dvoukolejný tunel Čerínek v km 259,108 – 259,799 (délka 691 m)
- 1 dvoukolejný tunel Roveň v km 260,948 – 261,509 (délka 561 m)
- 1 dvoukolejný tunel Hemže v km 266,269 – 266,661 (délka 392 m)

Pro účely získání inženýrskogeologických, geotechnických a hydrogeologických informací z prostoru budoucích tunelů, budou provedeny následující práce:

- 6 ks vertikálních IG vrtů (celkem 300 m)
- 6 ks vertikálních vrtů v oblasti portálů (celkem 150 m)
- karotážní měření ve vrtech
- geofyzikální průzkum - seismické měření (reflexní seismika), geoelektrické multielektrodové sondování
- makroskopická dokumentace vrtného jádra, fotodokumentace, odběr vzorků
- geodetické práce - zaměření vrtů a geofyzikálních profilů
- laboratorní zkoušky hornin, příp. vody
- inženýrskogeologické a hydrogeologické mapování
- zpracování závěrečné zprávy

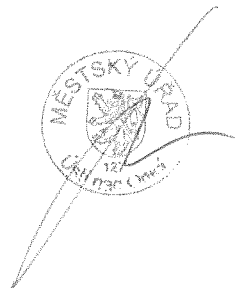
D. Hydrogeologický průzkum

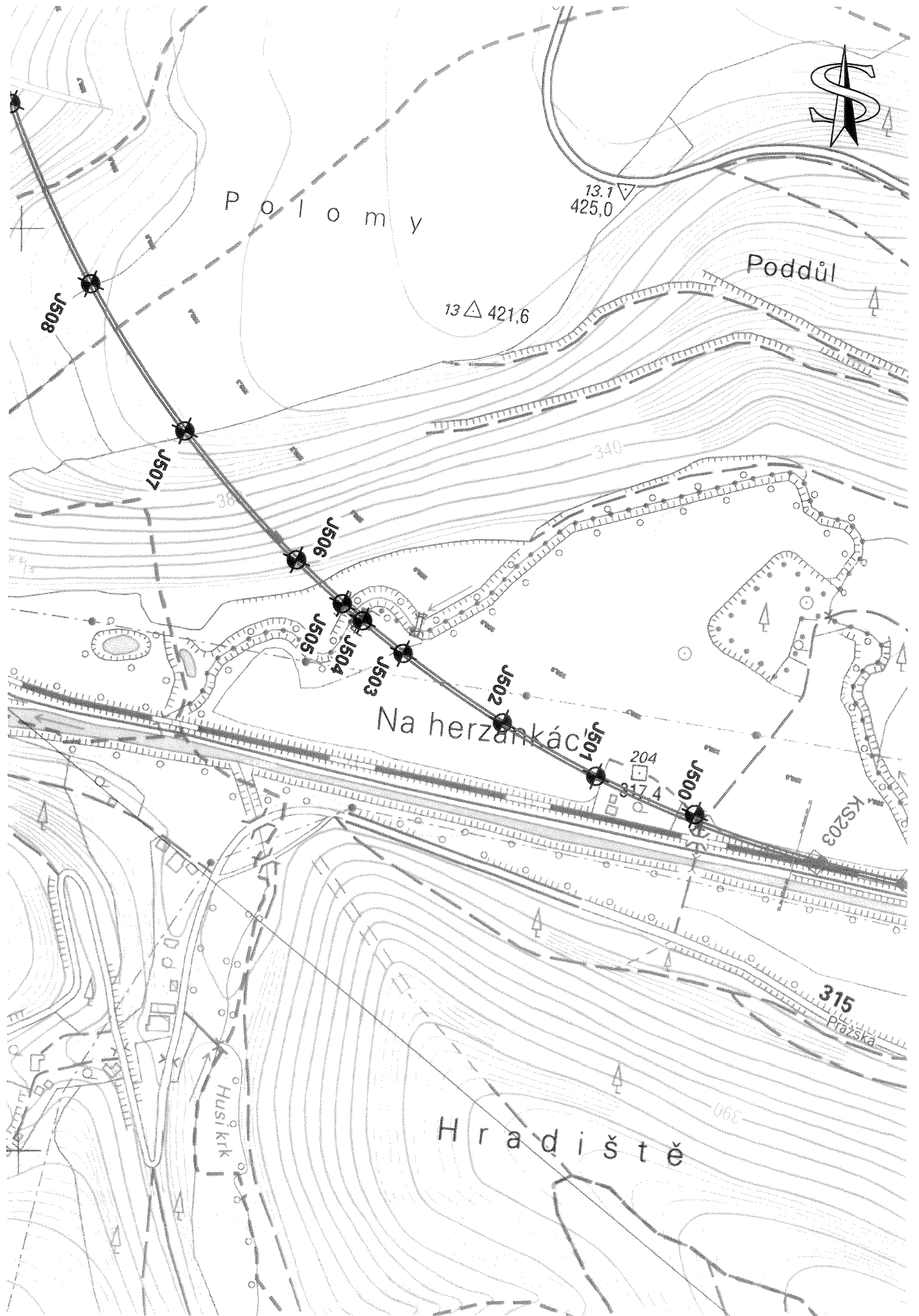
Hydrogeologické práce budou zaměřeny na:

- Pasportizaci všech potenciálně dotčených vodních zdrojů
- Ověření stávajícího chemismu a vydatností jednotlivých vodních zdrojů
- Návrh na vybudování a sledování (monitoring) potenciálně dotčených vodních zdrojů

23-11-2015

31.3.2016





Polomy

Poddůl

Na herzankác

Hradiště

J508

J507

J506

J505

J504

J503

J502

J501

J500

13.1
425.0

13
421.6

340

300

204

317.4

KŠ203

315

Pražská

300

Husí křk