

2/2015

MĚSTO ÚSTÍ NAD ORLICÍ

Nařízení Města Ústí nad Orlicí č. 2/2015 o vymezení úseků místních komunikací a chodníků, na kterých se nezajišťuje sjízdnost a schůdnost odstraňováním sněhu a náledí v zimním období roku 2015/2016 pro územní obvod obce s rozšířenou působností Ústí nad Orlicí

Rada města Ústí nad Orlicí podle ustanovení § 11 a § 102 odst. 2 písm. d) zákona č. 128/2000 Sb., o obcích (obecní zřízení), ve znění pozdějších předpisů, a na základě zmocnění uvedeného v ustanovení § 27 odst. 5 zákona č. 13/1997 Sb., o pozemních komunikacích, ve znění pozdějších předpisů, vydává dne 12.10.2015, usnesením č. 787/34/RM/2015 toto nařízení:

Článek 1

- 1) Účelem tohoto nařízení je vymezení úseků místních komunikací a chodníků, na kterých se pro jejich malý dopravní význam nebude zajišťovat sjízdnost a schůdnost odstraňováním sněhu a náledí v zimním období na přelomu roku 2015 a 2016 - chodník v ul. Wolkerova, Na Výsluní, Lázeňská, S.K.Neumanna a Špindlerova, část místní komunikace ul. Karpatská v Ústí nad Orlicí:

Označení místní komunikace	Úsek místopisně	Celkem (m)
chodník v ul. Wolkerova v ÚO	úsek č. 05 ID 558	144
chodník v ul. Wolkerova v ÚO	úsek č. 07 ID 560	67
chodník v ul. Wolkerova v ÚO	úsek č. 09 ID 562	49
chodník v ul. Na Výsluní v ÚO	úsek č. 06 ID 532	35
chodník v ul. Lázeňská v ÚO	úsek č. 23 ID 288	66
chodník v ul. S.K.Neumanna v ÚO	úsek č. 04 ID 581	14
chodník v ul. Špindlerova v ÚO	úsek č. 1 ID 251	276
komunikace ul. Karpatská v ÚO	úsek č. 18 ID 1058	107,5

- 2) Působnost silničního správního úřadu vykonává odbor dopravy, silničního hospodářství a správních agend Městského úřadu Ústí nad Orlicí.

Článek 2

- 1) Toto nařízení nabývá účinnosti dnem 1. listopadu 2015.
2) Toto nařízení platí do 31. března 2016.

Petr Hájek
starosta města

Jiří Preclík
místostarosta

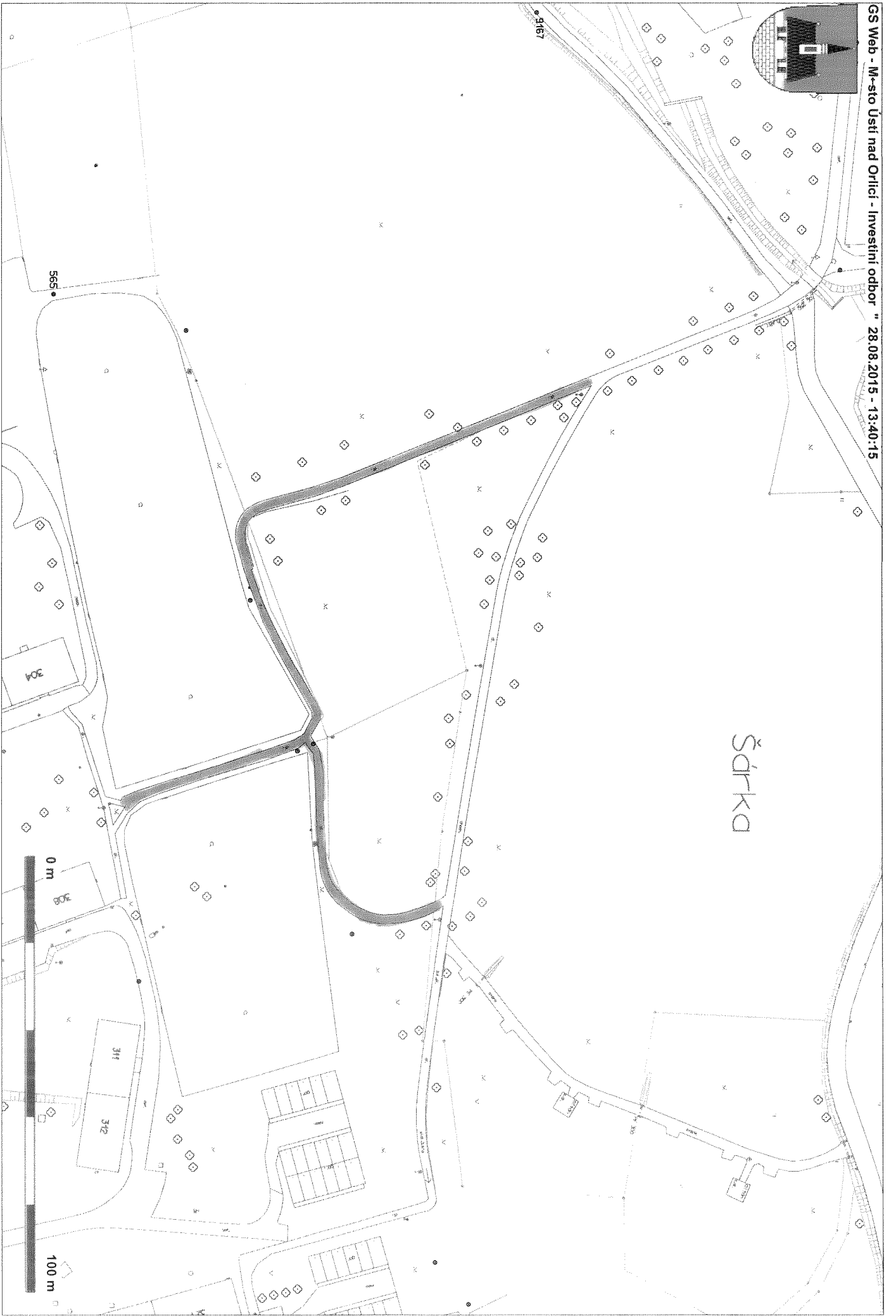
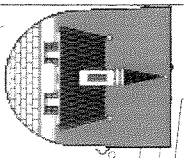
Ing. Michal Kokula
místostarosta

Matouš Pořický
místostarosta

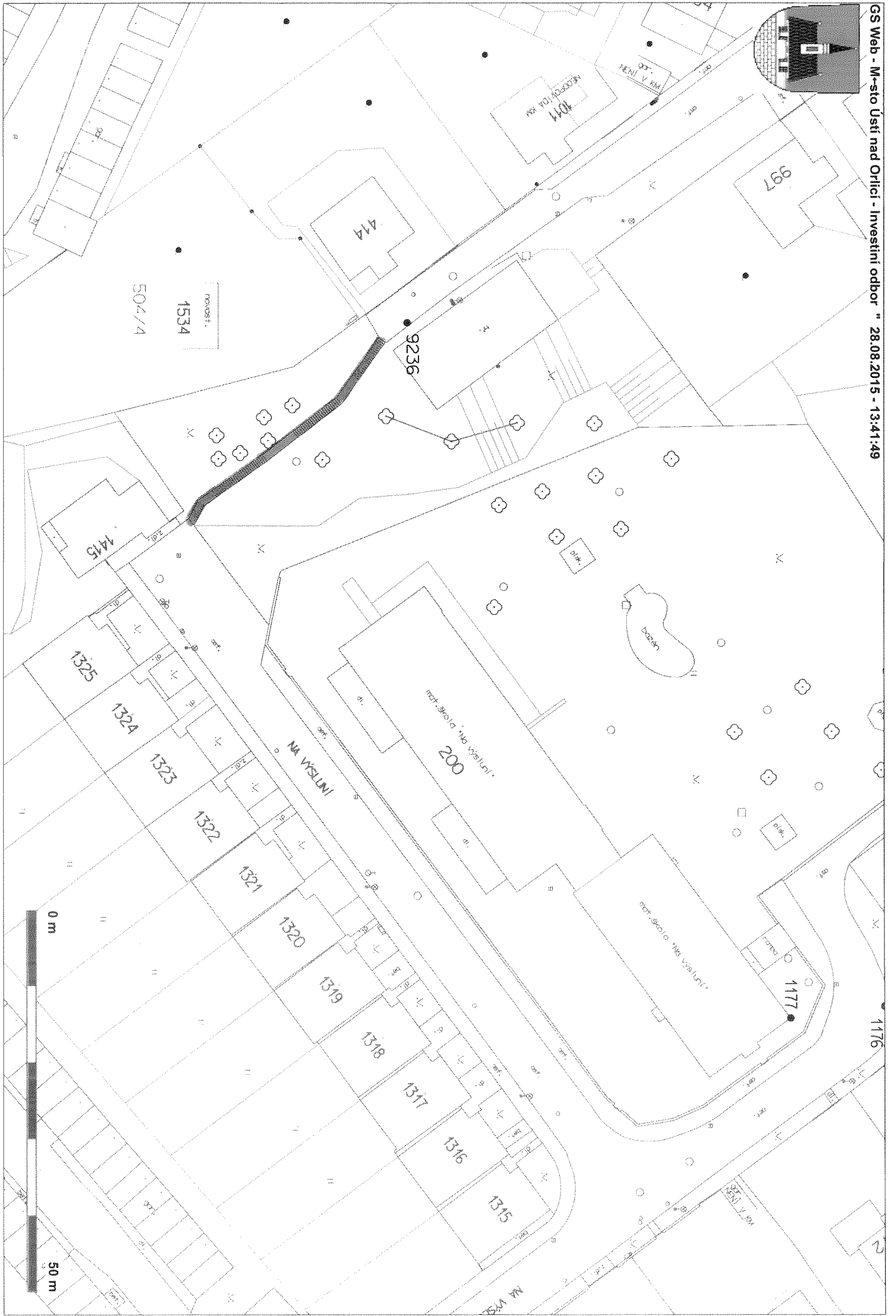
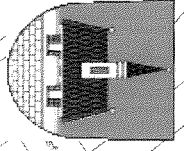
Vyvěšeno dne: 14. 10. 2015

Sejmuto dne: 30. 10. 15

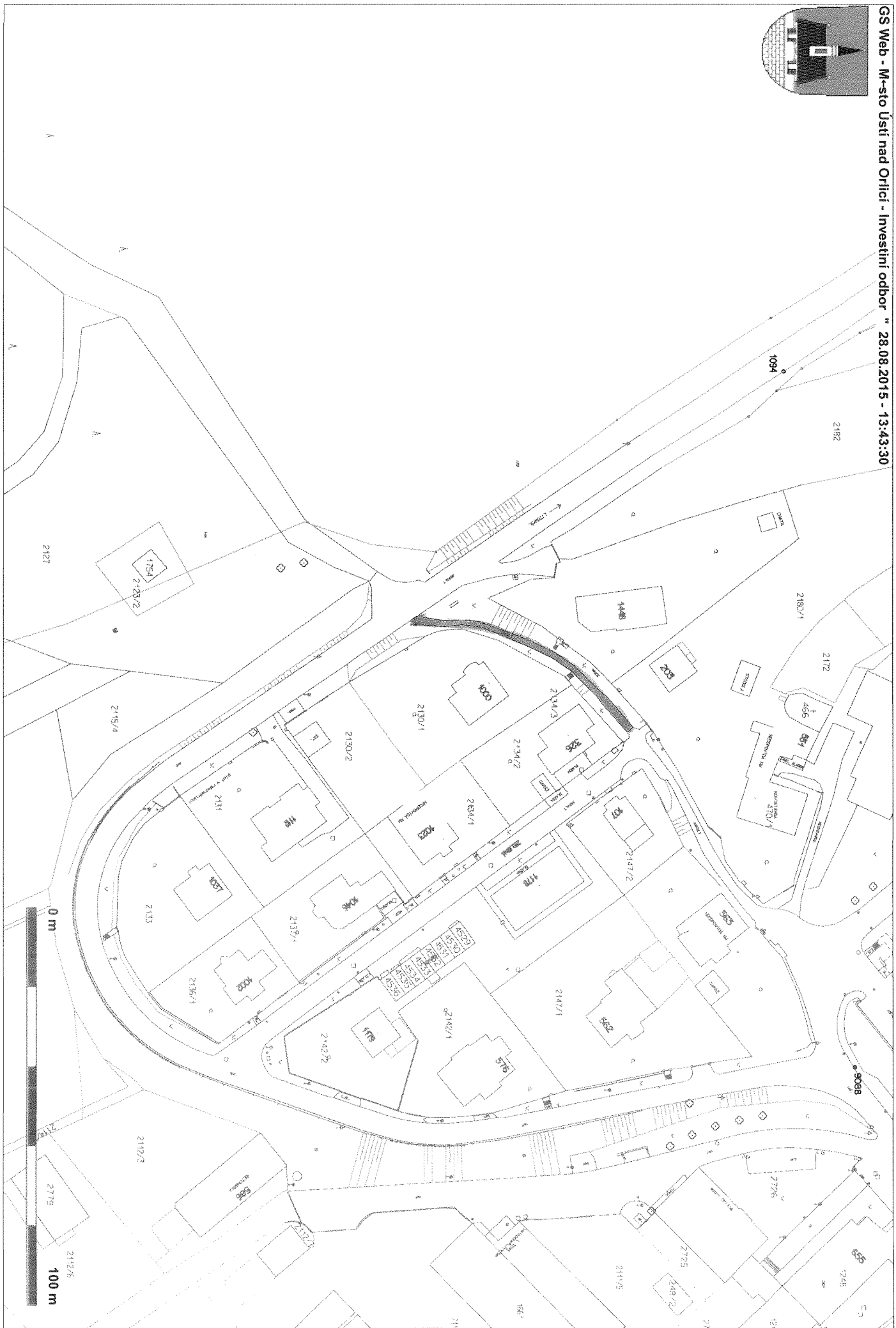
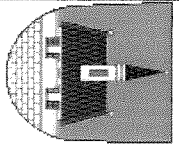


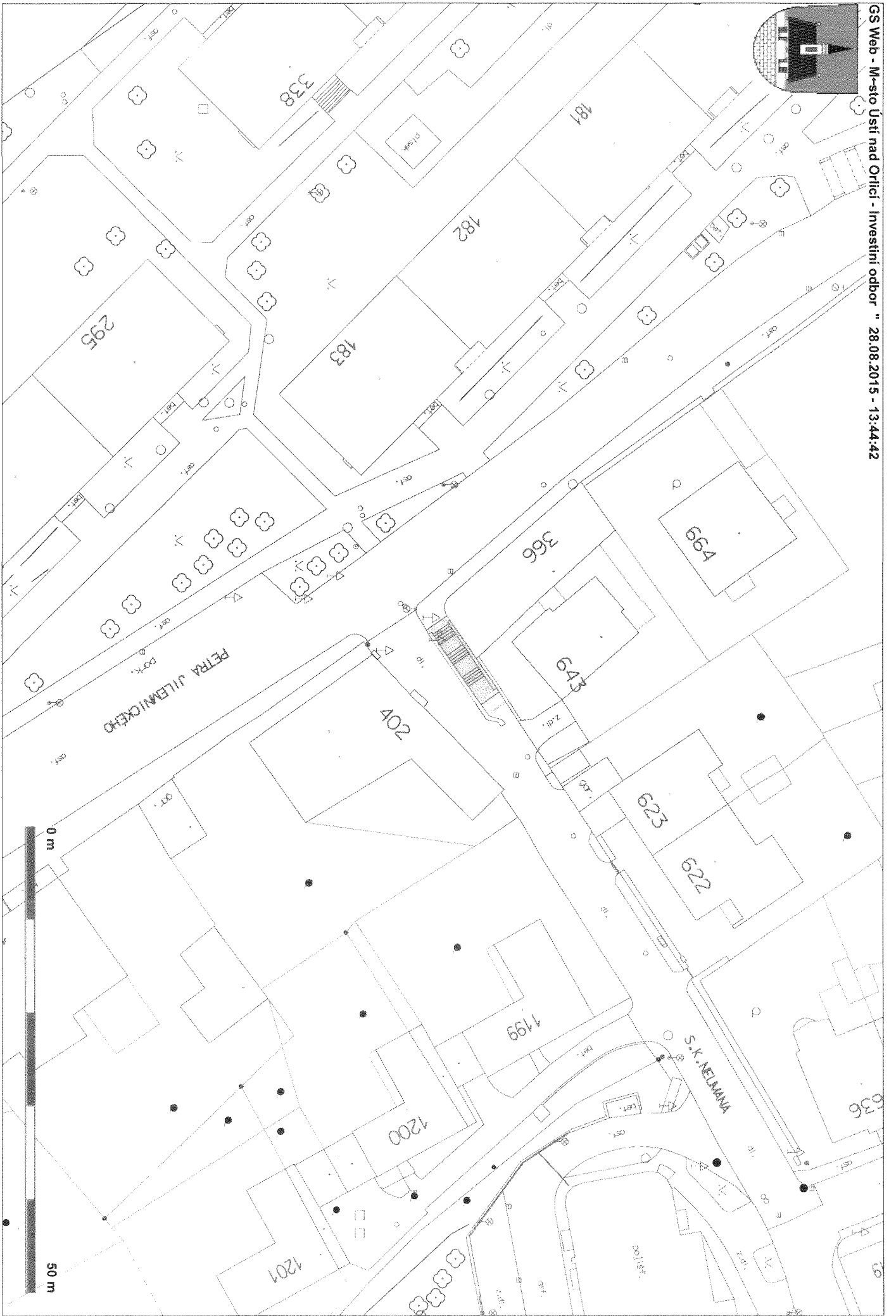
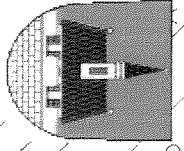


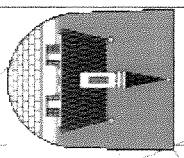
1-3.



4.







7

