

Městský úřad Ústí nad Orlicí

odbor dopravy, silničního hospodářství a správních agend
správní oddělení

Město Ústí nad Orlicí

Sychrova 16
562 24 ÚSTÍ NAD ORLICÍ

VAŠE ČJ.:

ZE DNE:

NAŠE ČJ.:

SPIŠ. ZNAČKA:

VYŘIZUJE:

POČET LISTŮ:

POČET PŘÍLOH:

POČET LISTŮ PŘ.:

TEL.:

E-MAIL:

DATUM:

MUOU/12822/2015/DSS/ba

dss-zařaze/939/2015

Miloslava Bartošová

2

0

0

465 514 341

bartosov@muuo.cz

17.04.2015 v Ústí nad Orlicí

VEŘEJNÁ VYHLÁŠKA

ROZHODNUTÍ

Městský úřad v Ústí nad Orlicí, odbor dopravy, silničního hospodářství a správních agend, který podle ustanovení § 61 odst.1 a §§ 66 zák. č. 128/2000 Sb., o obcích, ve znění pozdějších předpisů a návazně podle ustanovení § 40 odst. 1, odst. 4, písm. a), odst. 5, písm. c) zákona č.13/1997 Sb., o pozemních komunikacích, ve znění pozdějších předpisů vykonává státní správu ve věcech silnic II. a III. třídy, místních komunikací a veřejně přístupných účelových komunikací (jako silniční správní úřad) na základě návrhu Města Ústí nad Orlicí (IČ 00279676) se sídlem Sychrova 16, Ústí nad Orlicí podaným dne 16.02.2015, doplněným dne 26.02.2015 rozhodl v souladu s ustanovením § 3 zákona č. 13/1997 Sb., o pozemních komunikacích takto:

do kategorie místní komunikace, ve správním obvodu města Ústí nad Orlicí v katastrálním území Ústí nad Orlicí se zařazují tyto komunikace:

komunikace a chodník na p.p.č. 2388/1 v k.ú. Ústí nad Orlicí, ve vlastnictví Města Ústí nad Orlicí. Ul. Mostecká je komunikace s živičným povrchem, s jednostranným chodníkem a zelenými pásy po obou stranách. Komunikace vede od silnice II/360 ul. Lázeňská po účelovou komunikaci ul. Třebovská (čp.459) u vlakové zastávky město Ústí nad Orlicí, viz příloha č.1

komunikace a chodník na p.p.č. 923/61, 923/63, 923/59, v k.ú. Ústí nad Orlicí ve vlastnictví Města Ústí nad Orlicí, část komunikace ul. Kladská s živičným povrchem, s pravostranným chodníkem ze zámkové dlažby v šíři 1,5 m. Komunikace se napojuje křižovatkami na místní komunikaci ul. Na Pláni a vede kolem domů s pečovatelskou službou čp. 1434, 1433, 1432, viz příloha č. 2

Odůvodnění

Městský úřad v Ústí nad Orlicí, odbor dopravy, silničního hospodářství a správních agend, na základě návrhu Města Ústí nad Orlicí podaným dne 16.02.2015, doplněným dne 26.02.2015 oznámil v souladu s ustanovením § 44 zákona č. 500/2004 Sb., o správním řízení (správní řád), zahájení správního řízení o zařazení pozemních komunikací do kategorie místních komunikací, ve správním obvodu města Ústí nad Orlicí v katastrálním území Ústí nad Orlicí.

Zdejší silniční správní úřad žádost považuje za dostatečný podklad pro vydání rozhodnutí v této věci, v řízení nebylo potřeba shromáždit další podklady ani stanoviska dotčených orgánů.

Při vydání rozhodnutí se zdejší silniční správní úřad řídil následujícími úvahami:

Z dostupných podkladů se má za prokázané, že komunikace a chodníky ul. Mostecká a Kladská jsou ve vlastnictví Města Ústí nad Orlicí, stejně jako pozemek pod ní se nacházející. Jak vyplývá z obsahu žádosti, ale i znalosti zdejšího silničního správního úřadu, komunikace slouží převážně místní dopravě na území města Ústí nad Orlicí, jedná se o obslužnou komunikaci umožňující přímou dopravní obsluhu jednotlivých rodinných domů s ní sousedících. Svým stavebně technickým vybavením odpovídá svému určení, tj. zejména provoz osobních vozidel majitelů sousedních rodinných domků a k parkování těchto vozidel na zřízených parkovacích místech. Výše zmiňovaný dopravní význam odpovídá kategorii místní komunikace.

Silniční správní úřad neshledal důvody, které by bránily vydání povolení, a proto rozhodl jak je ve výroku uvedeno, tj. komunikaci a chodníky ul. Mostecká a Kladská zařadil do kategorie místní komunikace.

Poučení

Proti tomuto rozhodnutí lze podat odvolání do 15 dnů ode dne doručení ke Krajskému úřadu Pardubického kraje Pardubice podáním u odboru dopravy, silničního hospodářství a správních agend Městského úřadu v Ústí nad Orlicí.

Oprávněná úřední osoba: Bartošová Miloslava



Ing. Marcel Klement
vedoucí odboru
v zastoupení Ing. Marta Pirklová
vedoucí správního oddělení



Účastníci řízení:

Město Ústí nad Orlicí

Ostatní účastníci řízení dle ust. § 25 zák.č. 500/2004 Sb., o správním řízení, veřejnou vyhláškou

Obdrží:

MěÚ odbor majetkoprávní Ústí nad Orlicí

MěÚ odbor rozvoje města Ústí nad Orlicí

Toto oznámení musí být vyvěšeno nejméně po dobu 15 dnů

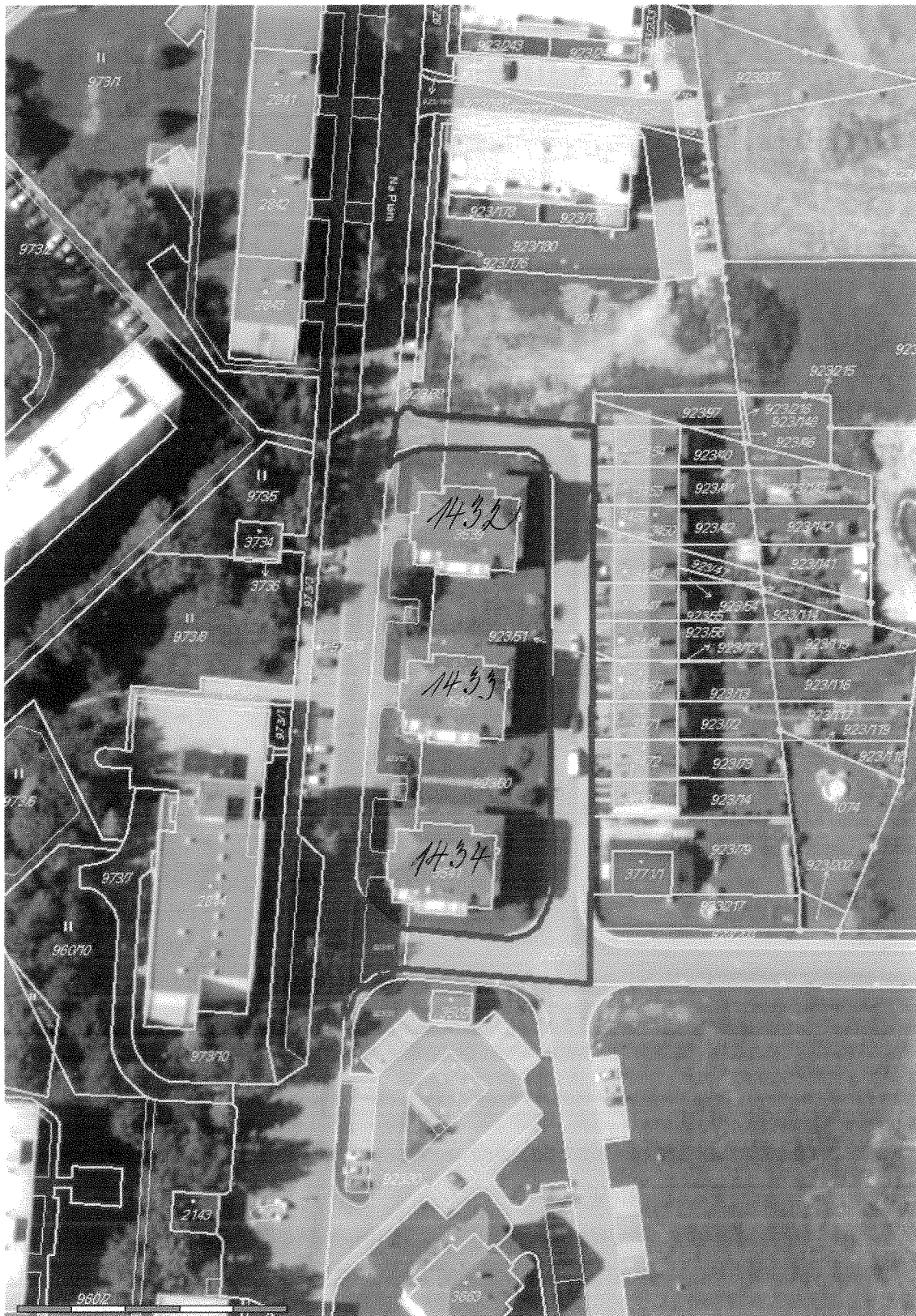
Vyvěšeno dne 2. 0. :04 : 2015



Sejmuto dne 6. 5. 15

Razítko a podpis orgánu, který potvrzuje vyvěšení a sejmutí oznámení.

Příloha č. 2





© ČÚZK