

225/610T

Finanční úřad pro Pardubický kraj
Boženy Němcové 2625, 530 02 Pardubice

Elektronicky podepsáno
20. 03. 2015
Ing. Hana Krejčí
ředitelka sekce

Územní pracoviště v Ústí nad Orlicí
T. G. Masaryka 1393, 562 01 Ústí nad Orlicí

Č. j.: 388128/15/2809-00540-604504

Vyřizuje: Roman Korba, oddělení vymáhací
Tel: (+ 420) 465 550 309, (+ 420) 465 550 111
E-mail: podatelna2809@fs.mfcr.cz

DRAŽEBNÍ VYHLÁŠKA

Shora uvedený správce daně podle § 192 odst. 1 a § 195 odst. 1 zákona č. 280/2009 Sb., daňový řád, ve znění pozdějších předpisů (dále jen „daňový řád“), s použitím zákona č. 99/1963 Sb., občanský soudní řád, ve znění pozdějších předpisů (dále jen „o.s.ř.“), ve věci daňové exekuce nařízené exekučním příkazem č.j. 1254661/14/2809-25200-604504 ze dne 13. 8. 2014 nařizuje

dražbu družstevního podílu v družstvu

BYTOVÉ DRUŽSTVO V ÚSTÍ NAD ORLICÍ
Chodská ulice 1115
562 24 Ústí nad Orlicí
IČO: 25926357

se kterým je spojeno právo užívat byt evidenční číslo 1443/03 o 2 pokojích (34,22 m²) a kuchyňském koutu (6,40 m²) s tímto příslušenstvím: koupelna s WC (4,59 m²). K bytu dále patří předsíň (4,62 m²) a sklepní kóje (1,82 m²). Součástí bytu není balkón ani garáž. Byt se nachází ve druhém nadzemním podlaží v budově č.p. 1443 v Popradské ulici, Ústí nad Orlicí, postavené na stavební parcele č. St. 3537/1, zapsané u Katastrálního úřadu pro Pardubický kraj, Katastrální pracoviště v Ústí nad Orlicí na listu vlastnictví č. 4437, pro katastrální území 775274 Ústí nad Orlicí a obec 579891 Ústí nad Orlicí.
(dále jen „podíl“)

Místo konání dražby: Finanční úřad pro Pardubický kraj
Územní pracoviště v Ústí nad Orlicí
T. G. Masaryka 1393, 562 01 Ústí nad Orlicí
zasedací místnost č. 313 v 3 NP – dražební místnost bude označena

Datum a čas zahájení dražby: 28. 5. 2015 v 13:00 hod.

Práva a závady spojené s předmětem dražby včetně označení těch závad, o nichž bylo podle § 221 odst. 3 písm. c) daňového řádu rozhodnuto, že prodejem v dražbě nezaniknou: Nejsou.

Výsledná cena předmětu dražby: 850 000,- Kč

Nejnižší dražební podání: 566 667,- Kč.

Minimální výše příhozu je stanovena na 10 000,- Kč.

MĚSTSKÝ ÚŘAD Ústí nad Orlicí		Číslo dražby
20-03-2015		
Číslo výtisku: 9314/2015	Počet příloh/listů: 2/2	
Zaměstnanec: Řešitelský	Štamp. znak: Měst. úřad	

Dražební jistota:

Dražební jistota byla stanovena ve výši: 200 000,- Kč
(slovy: dvě stě tisíc korun českých).

Způsob a lhůta úhrady dražební jistoty:

Podmínkou účasti na dražbě je zaplacení dražební jistoty (§ 194 odst. 4 daňového řádu).

Jistotu lze uhradit platbou na účet shora uvedeného správce daně.

předčíslí - číslo/kód banky: 35 - 77622561/0710,
IBAN: CZ57 0710 0000 3500 7762 2561, BIC: CNBACZPP,
variabilní symbol: rodné číslo nebo IČ dražitele, konstantní symbol: 1148 – převodní příkaz,
1149 – poštovní poukázka,

tak, aby byla připsána na výše uvedený účet správce daně nejpozději v den předcházející dni dražby.

K platbě jistoty na účet správce daně lze přihlídnout jen tehdy, bude-li před zahájením dražebního jednání zjištěno, že na účet správce daně také došla. Složení dražební jistoty je zájemce o koupi draženého podílu povinen prokázat správci daně dokladem, který tuto skutečnost osvědčuje (§ 177 odst. 1 a § 194 odst. 4 daňového řádu a § 336e odst. 2 o.s.ř.).

Osobě, které nebyl příklep udělen, správce daně uhrazenou dražební jistotu vrátí bez zbytečného odkladu po ukončení dražby, nejpozději do 30 dnů ode dne ukončení dražby. V případě, že dražitelé podali proti rozhodnutí o udělení příklepu odvolání, vrátí jim správce daně dražební jistotu bez zbytečného odkladu po právní moci rozhodnutí o odvolání, nejpozději do 15 dnů ode dne právní moci rozhodnutí o odvolání (§ 224 daňového řádu).

Vydražitelem složená dražební jistota se započte na úhradu vydraženého podílu (§ 222 odst. 2 daňového řádu).

Způsob a lhůta úhrady nejvyššího dražebního podání:

Vydražitel je povinen uhradit nejvyšší podání **do 30 dnů** ode dne právní moci rozhodnutí o udělení příklepu, a to v hotovosti v pokladně shora uvedeného správce daně v úřední dny v době od 8:00 do 12:00 a od 13:00 do 16:00 hod. nebo platbou na účet shora uvedeného správce daně

předčíslí - číslo/ kód banky: 35 - 77622561/0710,
IBAN: CZ57 0710 0000 3500 7762 2561, BIC: CNBACZPP,
variabilní symbol: rodné číslo nebo IČ vydražitele, konstantní symbol: 1148 – převodní příkaz, 1149 – poštovní poukázka, (§ 222 odst. 3 daňového řádu).

Správce daně může prodloužit lhůtu k úhradě nejvyššího dražebního podání na základě žádosti vydražitele podané před uplynutím stanovené lhůty k úhradě tohoto dražebního podání, a to nejvýše o 30 dnů; takto prodlouženou lhůtu nelze dále prodloužit ani navrátit v předešlý stav (§ 226 odst. 1 daňového řádu).

Marným uplynutím lhůty k úhradě nejvyššího dražebního podání stanovené v dražební vyhlášce, nebo lhůty prodloužené podle § 226 odst. 1 daňového řádu, se rozhodnutí o udělení příklepu zrušuje. Vydražitel, který neuhradil nejvyšší podání včas, je povinen nahradit správci daně náklady opakované dražby a škodu, která vznikla tím, že neuhradil nejvyšší dražební podání, a bylo-li při opakované dražbě dosaženo nižšího nejvyššího

podání, i rozdíl na nejvyšším dražebním podání; na náhradu se započte jím složená dražební jistota (§ 226 odst. 2 a § 227 odst. 1 daňového řádu).

Předpoklady, za kterých vydražitel může vydražený podíl převzít a za kterých se stane jeho vlastníkem:

Vydražitel je oprávněn převzít vydražený podíl dnem následujícím po doplacení nejvyššího podání (§ 177 odst. 1 daňového řádu a 336l odst. 1 o.s.ř.).

Vydražitel se stává vlastníkem vydraženého podílu, nabylo-li rozhodnutí o příklepu právní moci a zaplatil-li nejvyšší podání, a to ke dni vydání rozhodnutí o udělení příklepu (§ 177 odst. 1 daňového řádu a § 336l odst. 2 o.s.ř.). Udělením příklepu se vydražitel stává členem družstva namísto toho, jehož podíl byl vydražen (§ 320ab odst. 3 o.s.ř.).

Po splnění podmínek pro nabytí podílu vydražitelem správce daně vyrozumí obchodní rejstřík a družstvo o udělení příklepu a o tom, že byly splněny podmínky pro přechod vlastnictví podílu na vydražitele (§ 177 odst. 1 daňového řádu a § 320ab odst. 6 o.s.ř.).

O výtěžku dražby bude provedeno rozvrhové řízení (§ 228 až § 232 daňového řádu). Dnem právní moci rozhodnutí o rozvrhu zanikají zadržovací a zástavní práva, věcná břemena, výměnky a nájemní a pachtovní práva váznoucí na předmětu dražby (to neplatí u věcných břemen, výměnků a nájemních a pachtovních práv, o nichž bylo rozhodnuto, že nezaniknou, a u věcných břemen, výměnků a nájemních a pachtovních práv, za něž byla poskytnuta vydražiteli náhrada) a další práva a závady spojené s předmětem dražby (§ 231 odst. 1 daňového řádu).

Prodejem spoluvlastnického podílu nezanikají věcná břemena váznoucí na celém předmětu dražby a ani zástavní právo, ledaže by zatěžovalo pouze prodávaný spoluvlastnický podíl (§ 231 odst. 2 daňového řádu).

Přechodem vlastnictví k předmětu dražby na vydražitele zanikají předkupní práva a výhrady zpětné koupě k předmětu dražby, nejde-li o zákonné předkupní právo (§ 197 odst. 1 daňového řádu).

Výzva k uplatnění práv nepřipouštějících provedení daňové exekuce:

Každý, komu svědčí k předmětu dražby právo, které nepřipouští provedení daňové exekuce, se vyzývá, aby jej uplatnil u shora uvedeného správce daně a aby takové uplatnění prokázal nejpozději do zahájení dražby, jinak k jeho právu nebude při provedení daňové exekuce přihlíženo [§ 179 a § 195 odst. 2 písm. h) daňového řádu].

Výzva k uplatnění pohledávek podle § 195 odst. 2 písm. i) daňového řádu:

Věřitelé z pohledávek zajištěných zadržovacím nebo zástavním právem nebo zajišťovacím převodem práva k předmětu dražby, pro které není vedena tato daňová exekuce, se vyzývají, aby své pohledávky uplatnili přihláškou u shora uvedeného správce daně a prokázali je příslušnými listinami, a to nejpozději do zahájení dražby, jinak správce daně návrh na přihlášení pohledávky odmítne [§ 197 odst. 2 a 3, § 195 odst. 2 písm. i) daňového řádu].

K pohledávkám zajištěným zadržovacím nebo zástavním právem nebo zajišťovacím převodem práva k předmětu dražby, které nebyly uplatněny výše uvedeným způsobem, se nepřihlíží (§ 195 odst. 2 písm. i) daňového řádu).

Oprávněný z exekuce přerušené podle jiného právního předpisu může přihlásit a prokázat své pohledávky příslušnými listinami nejpozději do zahájení dražby, jinak správce daně návrh na přihlášení odmítne. K přihláškám, které nebyly uplatněny výše uvedeným způsobem, se nepřihlíží [§ 197 odst. 2 a § 195 odst. 2 písm. i) daňového řádu].

Jiné daňové pohledávky vůči dlužníkovi, než pro které je tato daňová exekuce vedena, může správce daně, který vede exekuční řízení nebo jiný správce daně přihlásit k uspokojení z rozvrhu výtěžku dražby nejpozději do zahájení dražby (§ 197 odst. 4 daňového řádu).

Upozornění k předkupnímu právu a k výhradě zpětné koupě:

Každý, kdo uplatňuje k předmětu dražby předkupní právo nebo výhradu zpětné koupě, je povinen prokázat toto právo správci daně nejpozději do 27. 5. 2015.

Jsou-li předkupní právo nebo výhrada zpětné koupě prokázány, může je osoba, které svědčí, uplatnit jen v dražbě jako dražitel. Přejedem vlastnictví předmětu dražby na vydražitele tato práva zanikají, nejde-li o zákonné předkupní právo (§ 197 odst. 1 daňového řádu).

Poučení:

Zúčastní-li se dražby jiný člen družstva a učiní-li s jinými dražiteli stejné nejvyšší podání, udělí se mu příklep (§ 177 odst. 1 daňového řádu a § 320ab odst. 4 o.s.ř.).

Dražít nesmí:

a) daňový exekutor, licitátor a další úřední osoby správce daně, který dražbu nařídil, dlužník a manžel dlužníka nebo jejich zástupci a dále ti, jimž jiný právní předpis brání v nabytí věci, která je předmětem dražby [§ 201 písm. a) daňového řádu],

b) vydražitel předmětu dražby, který je znovu dražen z toho důvodu, že tento vydražitel neuhradil ve stanovené lhůtě nejvyšší dražební podání [§ 201 písm. b) daňového řádu].

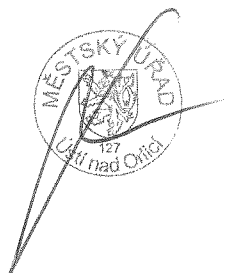
Z účasti na dražbě je vyloučen také znalec, který byl správcem daně ustanoven k ocenění předmětu dražby a toto ocenění také provedl (§ 201 písm. a) a § 77 daňového řádu).

Družstvo je povinno bez zbytečného odkladu informovat členy družstva, že mu byla doručena dražební vyhláška a že tato dražební vyhláška je k nahlédnutí v sídle družstva. Družstvo informuje členy družstva písemným oznámením v sídle družstva a v bytovém domě ve vlastnictví družstva, v němž se nachází byt, k němuž má povinný nájemní právo související s podílem, který je předmětem výkonu rozhodnutí. Družstvo zašle členovi družstva, který o to požádá, opis dražební vyhlášky na jeho náklady a nebezpečí na adresu uvedenou v žádosti (§ 320ab odst. 3 o.s.ř. a § 177 daňového řádu).

Dražební vyhláška se neodůvodňuje. Proti tomuto rozhodnutí nelze uplatnit opravné prostředky (§ 195 odst. 5 daňového řádu).

24-03-2015

28.5.15



Ing. Hana Krejčí
ředitelka sekce

Na vědomí

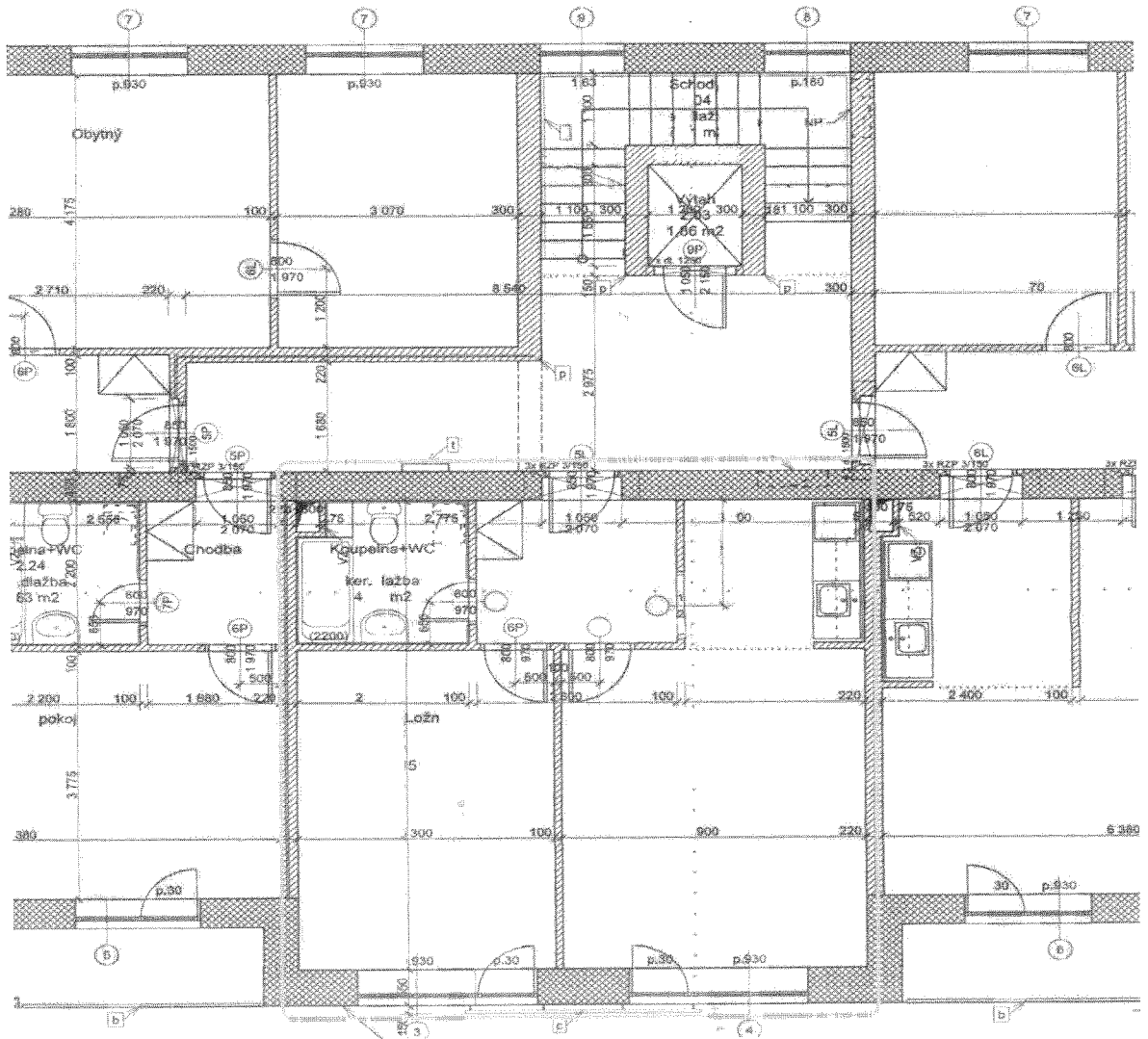
BYTOVÉ DRUŽSTVO V ÚSTÍ NAD ORLICÍ
Chodská ulice 1115
562 24 Ústí nad Orlicí
IČO: 25926357

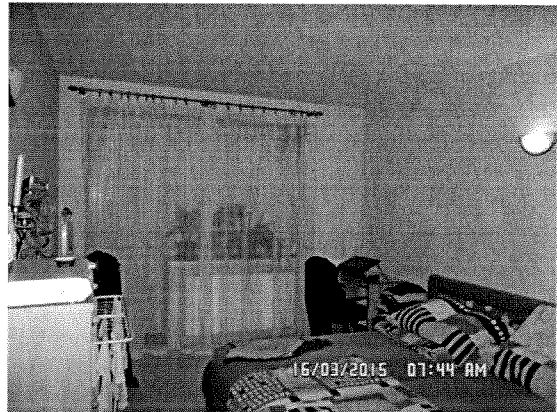
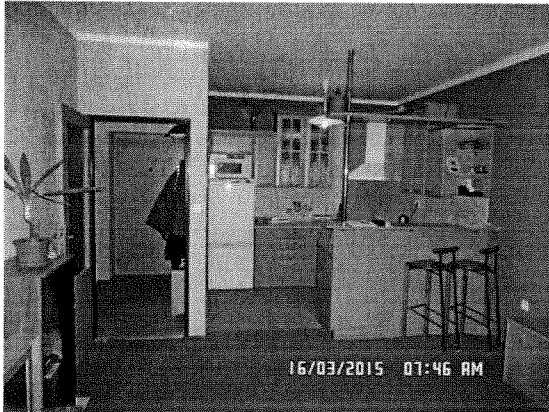
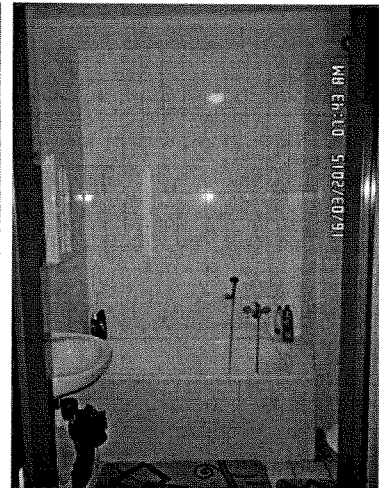
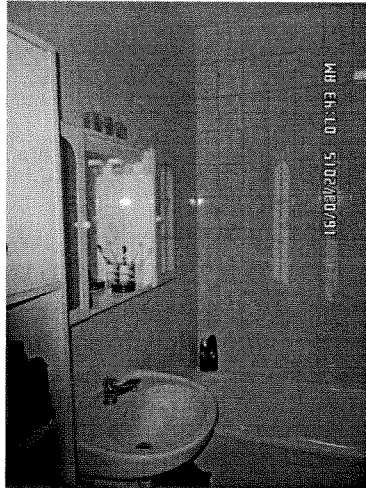
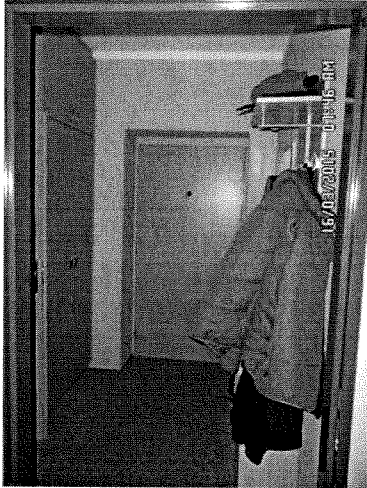
Městský úřad Ústí nad Orlicí
Sychrova čp.16
562 01 Ústí nad Orlicí

Příloha

Fotografie.pdf

Celkový počet souborů: 1





Dodaná zpráva - Detail zprávy

Věc: dražební řád a dražební vyhláška
ID zprávy: 264637751
Typ zprávy: Doručená datová zpráva
Datum a čas dodání: 20.3.2015 v 14:15:34

Odesílatel: Územní pracoviště v Ústí nad Orlicí (Finanční úřad pro Pardubický kraj), T. G. Masaryka 1393, 56201 Ústí nad Orlicí, CZ
ID schránky: 2vyn6hj
Typ schránky: OVM

Zmocnění: Nežadáno
Odstavec: Nežadáno
Naše číslo jednací: 388128/15/2809-00540-604504
Naše spisová značka: Nežadáno
Vaše číslo jednací: Nežadáno
Vaše spisová značka: Nežadáno
K rukám: Nežadáno
Do vlastních rukou: Ano
Doručení fikcí zakázáno: Ne

Přílohy:

2809_1500388128_00.pdf (183,84 kB)

Fotografie.pdf (617,99 kB)
