



## Městský úřad Ústí nad Orlicí

odbor dopravy, silničního hospodářství a správních agend  
správní oddělení

Město Ústí nad Orlicí

Sychrova 16  
562 24 ÚSTÍ NAD ORLICÍ

VAŠE ČJ.: MUUO/4871/2015/MPO/ur  
ZE DNE: 16.02.2015  
NAŠE ČJ.: MUUO/4947/2015/DSS/ba  
SPIŠ, ZNAČKA: dss-zařaze/939/2015  
VYŘIZUJE: Miloslava Bartošová  
POČET LISTŮ: 2  
POČET PŘÍLOH: 0  
POČET LISTŮ PŘ.: 0  
TEL.: 465 514 341  
E-MAIL: bartosov@muuo.cz  
DATUM: 13.03.2015 v Ústí nad Orlicí

### VEŘEJNÁ VYHLÁŠKA

#### Oznámení

#### o zahájení řízení na zařazení pozemních komunikací

Město Ústí nad Orlicí (IČ 00279676) se sídlem Sychrova 16, Ústí nad Orlicí podalo dne 16.02.2015 u zdejšího odboru dopravy, silničního hospodářství a správních agend návrh na zařazení pozemní komunikace do kategorie místní komunikace ve správním obvodu města Ústí nad Orlicí v katastrálním území Ústí nad Orlicí. Dne 26.02.2015 byla žádost doplněna o další pozemkové parcely.

Dnem podání u příslušného silničního správního úřadu bylo zahájeno správní řízení.

Městský úřad v Ústí nad Orlicí, odbor dopravy, silničního hospodářství a správních agend, který podle ustanovení § 61 odst.1 a §§ 66 zák. č. 128/2000 Sb., o obcích, ve znění pozdějších předpisů a návazně podle ustanovení § 40 odst. 1, odst. 4, písm. a), odst. 5, písm. c) zákona č.13/1997 Sb., o pozemních komunikacích, ve znění pozdějších předpisů vykonává státní správu ve věcech silnic II. a III. třídy, místních komunikací a veřejně přístupných účelových komunikací (jako silniční správní úřad) oznamuje v souladu s ustanovením § 44 zákona č. 500/2004 Sb., o správním řízení (správní řád), zahájení správního řízení dle ustanovení § 3 odst. 1 zákona č. 13/1997 Sb., o pozemních komunikacích, o zařazení pozemní komunikace do kategorie místní komunikace všem známým účastníkům řízení

Předmětem jednání je zařazení pozemní komunikace do kategorie místní komunikace, ve správním obvodu města Ústí nad Orlicí v katastrálním území Ústí nad Orlicí.

#### Zařazení do kategorie místní komunikace:

komunikace a chodník na p.p.č. 2388/1 v k.ú. Ústí nad Orlicí, ve vlastnictví Města Ústí nad Orlicí. Ul. Mostecká je komunikace s živičným povrchem, s jednostranným chodníkem a zelenými pásy po obou stranách. Komunikace vede od silnice II/360 ul. Lázeňská po účelovou komunikaci ul. Třebovská (čp.459) u vlakové zastávky město Ústí nad Orlicí, viz příloha č.1

komunikace a chodník na p.p.č. 923/61, 923/63, 923/59, v k.ú. Ústí nad Orlicí ve vlastnictví Města Ústí nad Orlicí, část komunikace ul. Kladská s živičným povrchem, s pravostranným chodníkem ze zámkové dlažby v šíři 1,5 m. Komunikace se napojuje křižovatkami na místní komunikaci ul. Na Pláni a vede kolem domů s pečovatelskou službou čp. 1434, 1433, 1432, viz příloha č. 2

Účastníci řízení mohou uplatnit své připomínky či námítky nejpozději do 20ti dnů od vyvěšení tohoto oznámení na úřední desce Městského úřadu Ústí nad Orlicí, jinak k nim nebude přihlédnuto.

Oprávněná úřední osoba: Bartošová Miloslava

*Pirklová*  
Ing. Marcel Klement  
vedoucí odboru  
v zastoupení Ing. Marta Pirklová  
vedoucí správního oddělení

**MĚSTSKÝ ÚŘAD**  
562 24 Ústí nad Orlicí  
197

Účastníci řízení:

Město Ústí nad Orlicí

Ostatní účastníci řízení dle ust. § 25 zák.č. 500/2004 Sb., o správním řízení, veřejnou vyhláškou

Obdrží:

MěÚ odbor majetkoprávní Ústí nad Orlicí

MěÚ odbor rozvoje města Ústí nad Orlicí

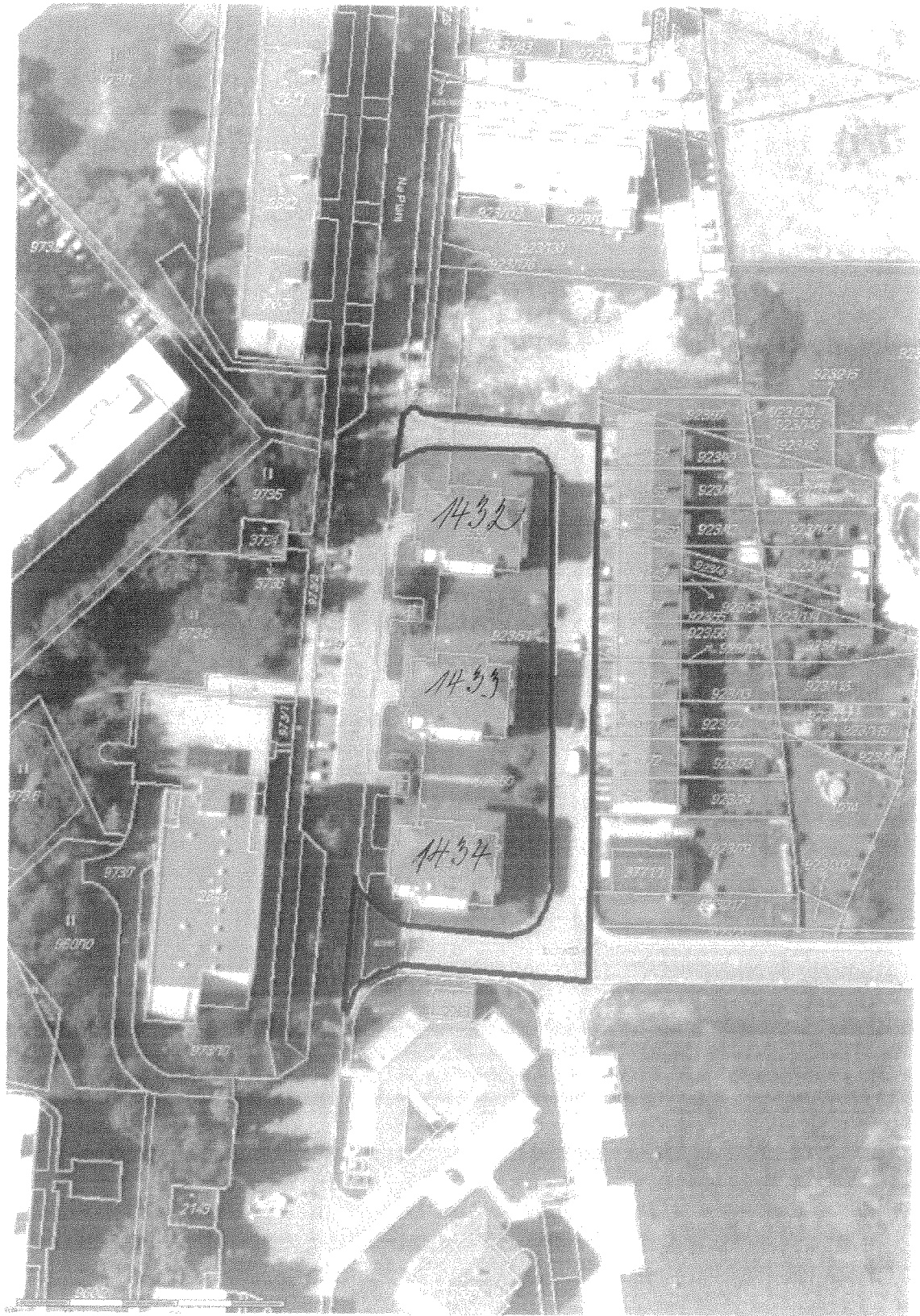
Toto oznámení musí být vyvěšeno nejméně po dobu 15 dnů

Vyvěšeno dne..... **13 -03- 2015**.....

Sejmuto dne..... **20.3.2015**.....



Razítko a podpis orgánu, který potvrzuje vyvěšení a sejmутí oznámení.







0 10 20 30 40 50 m