

Městský úřad Ústí nad Orlicí

odbor dopravy, silničního hospodářství a správních agend
správní oddělení

1189

Město Ústí nad Orlicí
ORM

Sychrova 16
562 24 ÚSTÍ NAD ORLICÍ

VAŠE ČJ.:
ZE DNE: 10.12.2014
NAŠE ČJ.: MUUO/40857/2014/DSS/ba
SPIŠ. ZNAČKA: 35/2014
VYŘIZUJE: Miloslava Bartošová
POČET LISTŮ: 3
POČET PŘÍLOH: 0
POČET LISTŮ PŘ.: 0
TEL.: 465 514 341
E-MAIL: bartosov@muuo.cz
DATUM: 10.12.2014 v Ústí nad Orlicí

V e ř e j n á v y h l á š k a

Opatření obecné povahy

Městský úřad v Ústí nad Orlicí, odbor dopravy, silničního hospodářství a správních agend, jako věcně a místně příslušný správní úřad dle ustanovení § 124 odst. 6 a § 77 odst. 1 písm. c) zákona č. 361/2000 Sb., o provozu na pozemních komunikacích a o změnách některých zákonů, ve znění pozdějších předpisů, na základě ust. § 171 zákona č. 500/2004 Sb., správní řád, ve znění pozdějších předpisů (dále jen správní řád), na základě žádosti Města Ústí nad Orlicí, Sychrova 16, 562 24 Ústí nad Orlicí, podané dne 10.12.2014, dále po písemném vyjádření Policie ČR, Krajské ředitelství policie Pardubického kraje, dopravní inspektorát Ústí nad Orlicí ze dne 05.12.2014 pod č.j. KRPE-100459-1/ČJ-2014-171106

o z n a m u j e

návrh stanovení místní úpravy provozu

na místní komunikaci ulice Čs. Armády v Ústí nad Orlicí a místní komunikaci v obci Ústí nad Orlicí-Černovír, a to umístěním trvalého dopravního značení takto:

na místní komunikaci Čs. Armády před vjezdy ke Galenu bude umístěno vodorovné dopravní značení **V 12a „Žlutá čára klikatá“**, dle příložené situace, z důvodu zamezení parkování a blokování vjezdu k budově Galen

na místní komunikaci v obci Ústí nad Orlicí-Černovír za křižovatkou komunikací k mateřské škole bude umístěno svislé dopravní značení **IP 25a „Zóna s dopravním omezením, zákaz stání vozidel nad 3,5 t“**, a **IP 25b „Konec zóny s dopravním omezením, zákaz stání vozidel nad 3,5 t“** dle příložené situace, z důvodu omezení parkování kamionů v centru Černovíra a zamezení ničení komunikace

za podmíněk:

Dopravní značení provedte jako: stálé svislé dopravní značky
Velikost dopravního značení: základní rozměrová řada
Provedení dopravního značení: reflexní
Platnost úpravy: TRVALE

Osoba (organizace) odpovědná za řádné provedení úpravy:

p. Tomáš Knapovský – odbor rozvoje města, MěÚ Ústí nad Orlicí, tel. 465 514 237

Další podmínky pro osazení místní úpravy provozu:

1. Dopravní značky musí být upevněny na kovových sloupcích nebo konstrukcích, případně na sloupech VO a nesmí zasahovat do průjezdního profilu komunikace.
2. V obci se dopravní značky umístí ve výšce min. 2,20 m a mimo obec min. 1,2 m nad úroveň terénu (nezpevněné krajnice, chodníku a pod). Vnitřní okraj dopravních značek bude 0,5 m až 2,0 m od okraje vozovky nebo vnitřní hrany chodníku (u vozovek se zpevněnou krajnicí od vnější hrany zpevněné krajnice).
3. Viditelnost dopravních značek musí být zajištěna mimo obec ze vzdálenosti 100 m a v obci z 50 m.
4. Před instalací svislého dopravního značení musí být vytyčeny inženýrské sítě, instalací dopravního značení nesmí dojít k narušení nadzemních a podzemních inženýrských sítí.
5. Dopravní značení bude instalováno odbornou firmou TEPVOS spol. s r.o., Ústí nad Orlicí. Náklady na provedení dopravního značení a údržbu hradí Město Ústí nad Orlicí, odbor rozvoje města.
6. Dopravní značky svým umístěním a barevným provedením musí odpovídat příloze č. 3 vyhlášky 30/2001 Sb., ČSN EN 12899-1 a splňovat podmínky uvedené v publikacích Zásady pro dopravní značení na pozemních komunikacích - TP 65, ČSN 018020 dále specifikované v ČSN EN 1436 a Zásady pro vodorovné dopravní značení na pozemních komunikacích – TP 133, které vydalo Centrum dopravního výzkumu Brno a bylo schváleno Ministerstvem dopravy a spojů.
7. Před instalací dopravního značení nebo dopravního zařízení, musí žadatel získat souhlas příslušného správce komunikace, v němž správce určí druh použitého materiálu, způsob uchycení nebo provedení DZ.
8. Žadatel je povinen udržovat a obnovovat výše uvedené dopravní značení, či dopravní zařízení, pokud nedošlo k dohodě se správcem komunikace o převodu dopravního značení, či dopravního zařízení.
9. Městský úřad, odbor dopravy, silničního hospodářství a správních agend, si vyhrazuje právo toto stanovení změnit nebo doplnit pokud si to bude vyžadovat veřejný zájem resp. bezpečnost a plynulost silničního provozu.

Účastníci řízení:

Město Ústí nad Orlicí, Sychrova 16, 562 24 Ústí nad Orlicí

Odůvodnění:

Město Ústí nad Orlicí, Sychrova 16, 562 24 Ústí nad Orlicí, požádalo dne 10.12.2014, Městský úřad, odbor dopravy, silničního hospodářství a správních agend o stanovení místní úpravy provozu na místní komunikaci ul. Čs. Armády v Ústí nad Orlicí a místní komunikaci v obci Ústí nad Orlicí- Černovír. Důvodem umístění dopravního značení v ul. Čs. Armády je zamezení parkování a blokování vjezdu k budově Galen a omezení parkování kamionů v centru Černovíra a zamezení ničení komunikace.

K žádosti bylo doloženo písemné vyjádření příslušného orgánu policie - Policie ČR, Krajské ředitelství policie Pardubického kraje, dopravní inspektorát Ústí nad Orlicí ze dne 05.12.2014 pod č.j. KRPE-100459-1/ČJ-2014-171106.

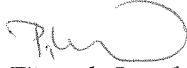
Správní orgán žádost posoudil dle platné právní úpravy, dle zákona č. 361/2000 Sb., o provozu na pozemních komunikacích a o změnách některých zákonů, v platném znění a dle vyhlášky č. 30/2001 Sb., ve znění pozdějších předpisů a zpracoval návrh stanovení předmětné místní úpravy ve shora uvedeném znění.

Poučení:

K návrhu opatření obecné povahy může kdokoli, jehož práva, povinnosti nebo zájmy mohou být opatřením obecné povahy přímo dotčeny, uplatnit u správního orgánu písemné připomínky.

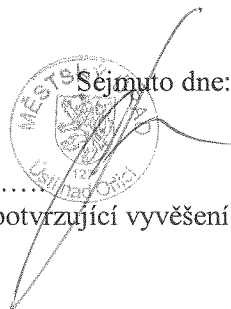
Vlastníci nemovitostí, jejichž práva, povinnosti nebo zájmy související s výkonem vlastnického práva mohou být opatřením obecné povahy přímo dotčeny, nebo určí-li tak správní orgán, i jiné osoby, jejichž oprávněné zájmy mohou být opatřením obecné povahy přímo dotčeny, mohou podat proti návrhu opatření obecné povahy písemné odůvodněné námitky ke správnímu orgánu ve lhůtě 30 dnů ode dne jeho zveřejnění. Zmeškání úkonu nelze prominout.




Ešpandr Jaroslav
vedoucí odboru
v zastoupení Ing. Marta Pirklová
vedoucí správního oddělení

Toto oznámení musí být vyvěšeno po dobu 15 ti dnů na úřední desce orgánu, který písemnost doručuje a zveřejněno způsobem umožňujícím dálkový přístup. Poslední den této lhůty je dnem doručení.

Vyvěšeno dne: 12-12-2014



Sejmuto dne:

28.12.14

.....
Razítko, podpis oprávněné úřední osoby potvrzující vyvěšení a sejmuto na úřední desce.

Rozdělovník:

Účastníci řízení:

Město Ústí nad Orlicí, odbor rozvoje města,
Město Ústí nad Orlicí, majetkoprávní odbor

Ostatním účastníků řízení doručeno veřejnou vyhláškou

Dotčené orgány a instituce:

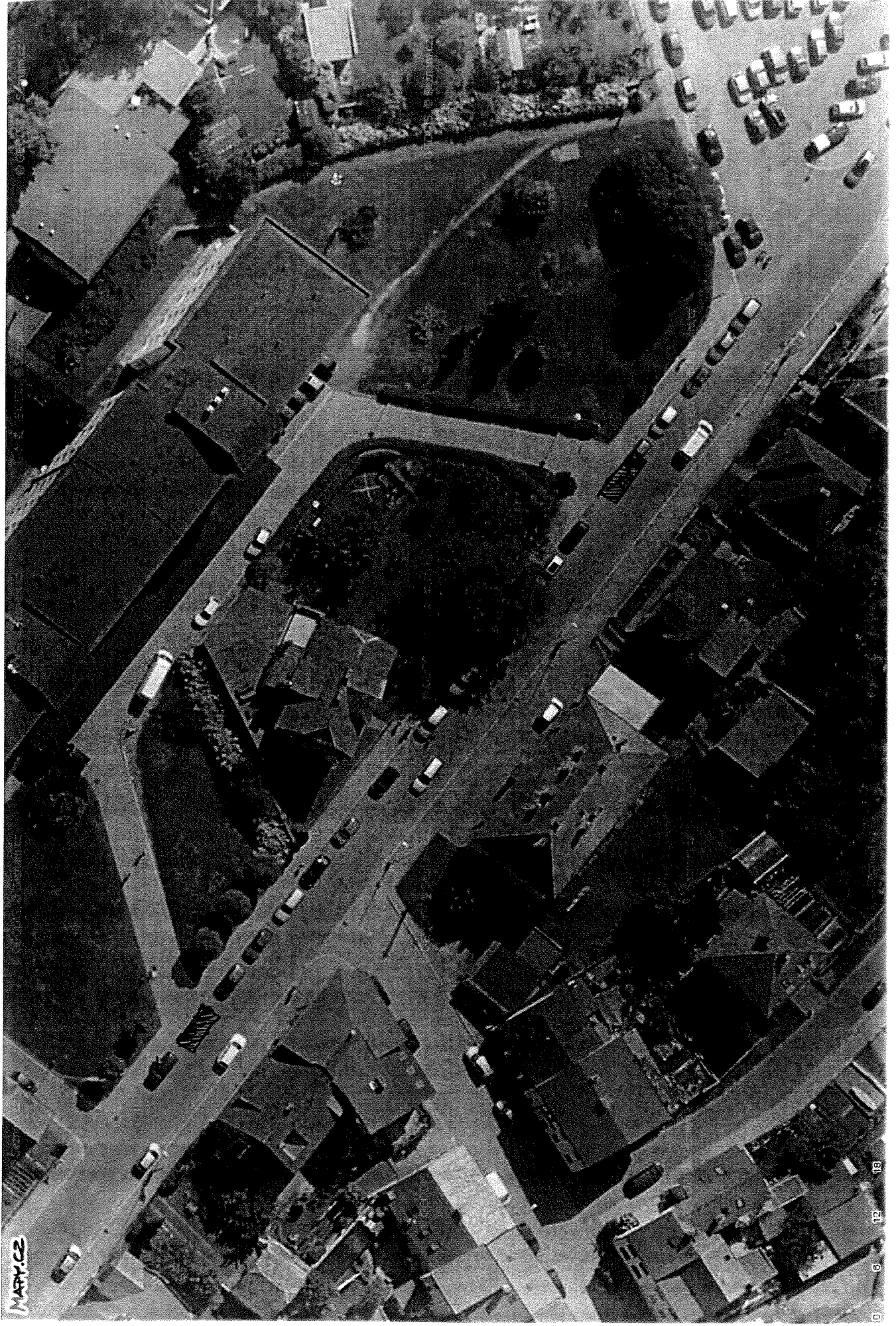
Policie ČR, Krajské ředitelství policie Pardubického kraje, dopravní inspektorát Ústí nad Orlicí

Vyřizuje: Bartošová Miloslava, oprávněná úřední osoba

ČERNOVÍŘ - SDZ 1x (V PŘÍPADĚ NUTNOSTI 2x)



GALEN - VDZ



MAPY.CZ

0 0 12 18