

Městský úřad Ústí nad Orlicí

stavební úřad

562 24 Ústí nad Orlicí, Sychrova 16, tel.: 465 514 111, fax.: 465 525 563

Č.j.: MUUO/27726/2011/SÚ/4729/Fo

Ústí nad Orlicí, dne 3. srpna 2011

Oprávněná úřední osoba: Folková, tel.: 465 514 261

e-mail.: folkova@muuo.cz

Počet listů: 2

Počet příloh: 1

Počet listů příloh: 1

Účastníci řízení podle § 85 odst. 1 písm. a) stavebního zákona - žadatel

Michal Zachariáš, 22.01.1977, Na Štěpnici č.p.1209, 562 06 Ústí nad Orlicí 6

Doručovací adresa: České Libchavy č.p. 184, 561 14 České Libchavy

Účastníci řízení podle § 85 odst. 1 písm. b) stavebního zákona – obec v místě stavby

Obec České Libchavy, IČ 00278670, České Libchavy č.p.160, 561 14 České Libchavy

Účastníci řízení podle § 85 odst. 2 stavebního zákona

Obec České Libchavy, IČ 00278670, České Libchavy č.p.160, 561 14 České Libchavy

RWE Distribuční služby, s.r.o., IČ 27935311, Plynářská č.p.499, 657 02 Brno

ČEZ Distribuce a.s, IČ 24729035, Teplická č.p.874/8, 405 02 Děčín 2

Vodovody a kanalizace Jablonné nad Orlicí, a.s., IČ 48173398, Slezská č.p.350, 561 64 Jablonné nad Orlicí

Telefónica O2 Czech Republic, a.s., IČ 60193336, Za Brumlovkou č.p.266, 140 22 Praha 4 Michle

Účastníci řízení podle § 109 stavebního zákona

Michal Zachariáš, 22.01.1977, Na Štěpnici č.p.1209, 562 06 Ústí nad Orlicí 6

Obec České Libchavy, IČ 00278670, České Libchavy č.p.160, 561 14 České Libchavy

RWE Distribuční služby, s.r.o., IČ 27935311, Plynářská č.p.499, 657 02 Brno

ČEZ Distribuce a.s, IČ 24729035, Teplická č.p.874/8, 405 02 Děčín 2

Vodovody a kanalizace Jablonné nad Orlicí, a.s., IČ 48173398, Slezská č.p.350, 561 64 Jablonné nad Orlicí

Telefónica O2 Czech Republic, a.s., IČ 60193336, Za Brumlovkou č.p.266, 140 22 Praha 4 Michle

VEŘEJNÁ VYHLÁŠKA OZNÁMENÍ

O ZAHÁJENÍ SPOJENÉHO ÚZEMNÍHO A STAVEBNÍHO ŘÍZENÍ

A POZVÁNÍ K VEŘEJNÉMU ÚSTNÍMU JEDNÁNÍ

Dne 01.08.2011 podal Michal Zachariáš, 22.01.1977, Na Štěpnici č.p.1209, 562 06 Ústí nad Orlicí 6 žádost na vydání rozhodnutí o umístění stavby a žádost o vydání stavebního povolení na stavbu - **rodinný dům v Českých Libchavách** na pozemku poz.p.č. 631/106 v katastrálním území České Libchavy.

Uvedeným dnem bylo stavební řízení spojené s územním řízením zahájeno.

Stavba obsahuje:

- rodinný dům
- napojení na vodovod, kanalizaci a elektro
- sjezd na místní komunikaci

Stavební úřad Městského úřadu Ústí nad Orlicí, jako stavební úřad příslušný dle ustanovení § 13 odst. 1 písm. f) zákona č. 183/2006 Sb., o územním plánování a stavebním řádu (stavební zákon), v platném znění (dále jen "stavební zákon") a jako stavební úřad místně příslušný dle § 11 odst. 1 písm. b) zákona č. 500/2004., správní řád, usnesením č.j.: MUUO/27739/2011/SÚ/4729/Fo ze dne 03.08.2011 rozhodl podle § 78 odst. 1 stavebního zákona o spojení územního řízení se stavebním řízením a toto usnesení dle § 140 odst. 4 správního řádu poznamenal do spisu. S jeho obsahem a odůvodněním se mohou účastníci řízení seznámit nahlédnutím do spisu.

1) Stavební úřad oznamuje v souladu s ustanovením § 87 odst. 1 stavebního zákona zahájení územního řízení veřejnou vyhláškou dotčeným orgánům, známým účastníkům řízení a veřejnosti a současně nařizuje k projednání předložené žádosti o vydání rozhodnutí o umístění stavby veřejné ústní jednání spojené s místním šetřením

na den 6. září 2011 (úterý) v 9:00 hodin,

se schůzkou pozvaných na místě samém, tj. na poz.p.č. 631/106 v k.ú. České Libchavy.

Dotčené orgány mohou závazná stanoviska, účastníci řízení námítky a veřejnost připomínky, popřípadě důkazy, uplatnit nejpozději při veřejném ústním jednání, jinak k nim nebude přihlédnuto.

2) Stavební úřad oznamuje v souladu s ustanovením § 112 odst. 1 stavebního zákona zahájení stavebního řízení. Jelikož jsou mu dobře známy poměry staveniště a žádost poskytuje dostatečný podklad pro posouzení navrhované stavby a stanovení podmínek k jejímu provádění, upouští dle § 112 odst. 2 stavebního zákona od ústního jednání a místního šetření. Účastníci stavebního řízení mohou k předložené žádosti uplatnit své námítky a připomínky nejpozději do

7. září 2011 (středa)

jinak k nim nebude přihlédnuto. Ve stejné lhůtě sdělí svá stanoviska dotčené orgány.

Do podkladů pro rozhodnutí mohou účastníci řízení nahlédnout ve lhůtě shora uvedené na stavební úřad Městského úřadu Ústí nad Orlicí, úřední dny: Po, St 8:00 - 16:30 hod., v ostatních dnech po telefonické domluvě.

Po stanoveném datu, tj. po 07.09.2011 mají všichni účastníci řízení možnost seznámit se s podklady pro vydání rozhodnutí podle ust. § 36 odst. 3 správního řádu, a to ve lhůtě 5 dnů, tj. do 12.09.2011. Tato lhůta 5 dnů již **neslouží k podání námitek.**

Nechá-li se některý z účastníků zastupovat, předloží jeho zástupce při jednání písemnou plnou moc dle ustanovení § 33 správního řádu.

Poučení pro stavebníka:


Stavební úřad upozorňuje žadatele na povinnost dle ust. § 87 odst. 2 stavebního zákona zajistit, aby informace o jeho záměru a o tom, že podal žádost o vydání územního rozhodnutí, byla bezodkladně poté, co bylo nařízeno veřejné ústní jednání, vyvěšena na místě určeném stavebním

úřadem nebo na vhodném veřejně přístupném místě u stavby nebo pozemku, na nichž se má záměr uskutečnit (tj. na poz.p.č. 631/106 v k.ú. České Libchavy), a to do doby veřejného ústního jednání. Náležitosti této informace jsou uvedeny v § 8 vyhlášky č. 503/2006 Sb.. Součástí informace je grafické vyjádření záměru, popřípadě jiný podklad, z něhož lze usuzovat na architektonickou a urbanistickou podobu záměru a na jeho vliv na okolí. Pokud žadatel uvedenou povinnost nesplní, stavební úřad nařídí opakované veřejné ústní jednání. Tímto by se žadatel dopustil přestupku dle ust. § 178 odst. 1 písm. e) stavebního zákona, v případě žadatele jako právnické nebo podnikající fyzické osoby správního deliktu dle ust. § 180 odst. 1 písm. e) stavebního zákona.

MĚSTSKÝ ÚŘAD

stavební úřad
Ústí nad Orlicí

-2-


za správnost vyhotovení
Marta Folková
oprávněná úřední osoba

Petr Marčík, v. r.
vedoucí stavebního úřadu

Toto oznámení musí být vyvěšeno okamžitě po jeho obdržení po dobu 15 dnů (v souladu s ust. 25 odst. 2 správního řádu) na úředních deskách Městského úřadu Ústí nad Orlicí a Obecního úřadu v Českých Libchavách. Zároveň žádáme o vrácení tohoto dokumentu s uvedením dne vyvěšení a sejmutí, včetně razítka a podpisu.

Současně úřady uvedených obcí příslušných k vyvěšení tohoto dokumentu potvrzují, že tato písemnost byla zveřejněna způsobem umožňujícím dálkový přístup (podle věty druhé § 25 odst. 2 správního řádu).

Vyvěšeno dne 4 -08- 2011

Sejmuto dne.....

Razítko a podpis orgánu, který potvrzuje vyvěšení a sejmutí oznámení.

Příloha:

- situační výkres

Správní poplatek:

Správní poplatek dle položky 18 písm. a) sazebníku zákona č. 634/2004 Sb., o správních poplatcích, v platném znění činí **300,- Kč**. Poplatek můžete zaplatit složenkou nebo převodem č. účtu 000019-0000420611/0100 variabilní symbol **9181003387** či hotově na pokladně Městského úřadu Ústí nad Orlicí. Pokud nedojde k zaplacení výše uvedeného poplatku do lhůty vydání stavebního povolení, stavební úřad Městského úřadu Ústí nad Orlicí dle ust. § 66 odst. 1 písm. d) zákona č. 500/2004 Sb., správní řád, řízení usnesením zastaví.

Doručí se:

Žadatel (zmocněnci na doručenkou)

Michal Zachariáš, České Libchavy č.p.184, 561 14 České Libchavy

Obec v místě stavby (zmocněnci na doručenkou)

Obec České Libchavy, České Libchavy č.p.160, 561 14 České Libchavy

Účastníci územního řízení dle § 85 odst. 2 stavebního zákona (veřejnou vyhláškou)

Obec České Libchavy, České Libchavy č.p.160, 561 14 České Libchavy

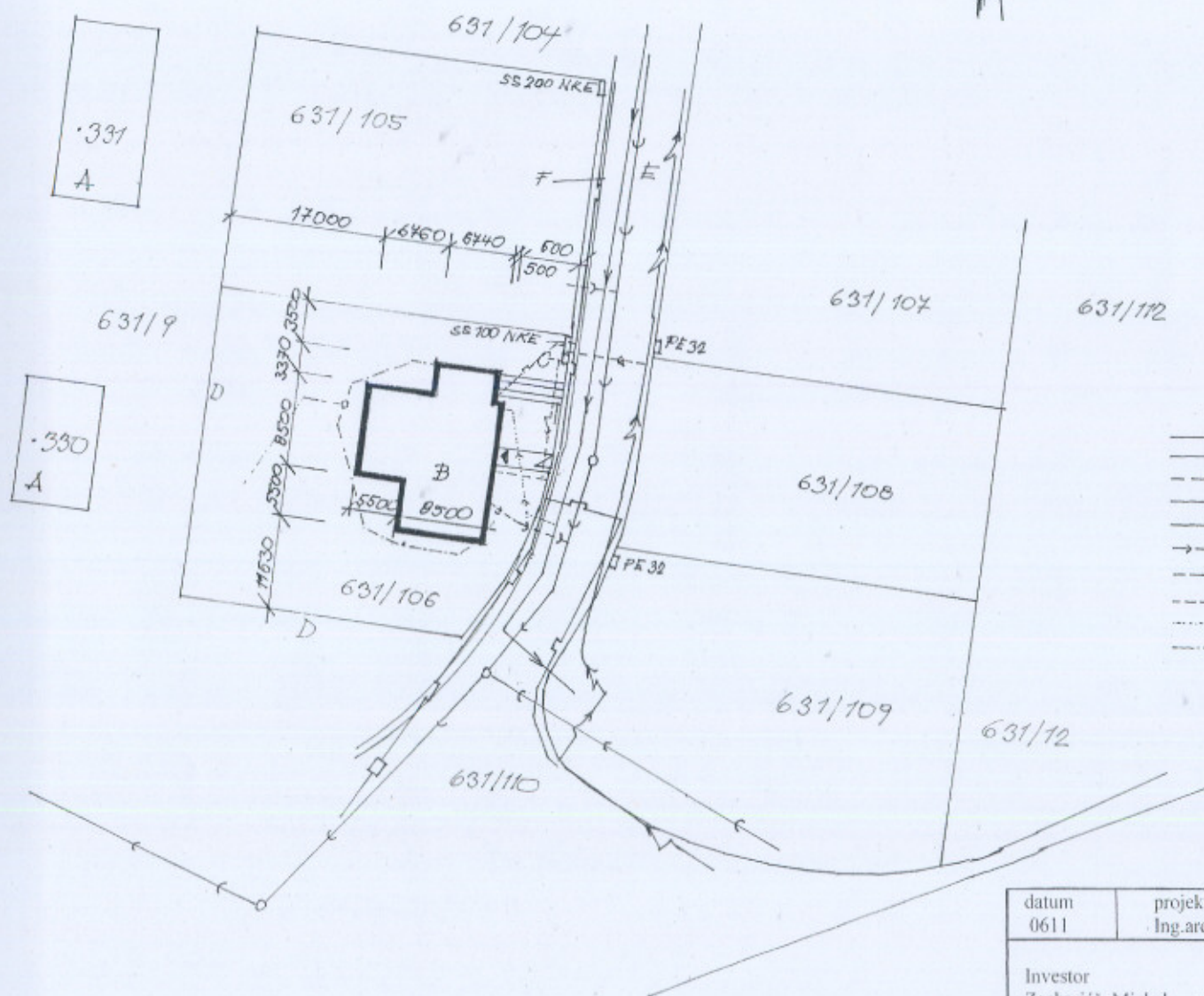
RWE Distribuční služby, s.r.o., Plynářská č.p.499, 657 02 Brno
Telefónica O2 Czech Republic, a.s., Masarykovo nám. č.p.2655, 531 84 Pardubice
Vodovody a kanalizace a.s., Letohradská č.p.100, 562 06 Ústí nad Orlicí 6
ČEZ Distribuce a.s, Teplická č.p.874, 405 02 Děčín 2

Účastníci stavebního řízení dle § 109 stavebního zákona (zmocněnci na doručenkou)

Obec České Libchavy, České Libchavy č.p.160, 561 14 České Libchavy
RWE Distribuční služby, s.r.o., Plynářská č.p.499, 657 02 Brno
Telefónica O2 Czech Republic, a.s., Masarykovo nám. č.p.2655, 531 84 Pardubice
Vodovody a kanalizace a.s., Letohradská č.p.100, 562 06 Ústí nad Orlicí 6
ČEZ Distribuce a.s, Teplická č.p.874, 405 02 Děčín 2

Dotčené orgány (doporučeně)

Hasičský záchranný sbor Pardubického kraje, Teplého č.p.1526, 530 02 Pardubice 2
Městský úřad, odbor ŽP, Sychrova č.p.16, 562 24 Ústí nad Orlicí
Obecní úřad České Libchavy, České Libchavy č.p.160, 561 14 České Libchavy



- A stávající rodinný domek
- B navržený přízemní rodinný domek, střecha sedlová
- C stávající piliřek plynu a elektro
- D navržené oplocení
- E stávající živičná vozovka
- F budoucí chodník

- stávající plynovodní potrubí ST PE 63
- stávající kanalizační potrubí PVC 300
- - - stávající kanalizační přípojka PVC 200
- stávající kabelové vedení NN AKY 3 x 120 + 70
- stávající vodovodní řád PVC 90
- stávající vodovodní nížníka PE 40
- - - elektrický kabel CYKY - J 4 x 10
- - - přípojka plynu Ipe DN 32
- - - vodovodní přípojka Pe DN 25
- - - dešťová kanalizace PVC DN 150-děrování



datum 0611	projektant Ing. arch. Jaroslav Vondra	měřítko 1 : 500
Investor Zachariáš Michal České Libchavy		akce RODINNÝ DOMEK ČESKÉ LIBCHAVY
SITUACE		C

