

# Městský úřad Ústí nad Orlicí

## stavební úřad

562 24 Ústí nad Orlicí, Sychrova 16, tel.: 465 514 111, fax.: 465 525 563

---

Č.j.: 32020/2010/SÚ/4934/T6

Ústí nad Orlicí, dne 01. října 2010

Oprávněná úřední osoba: Tóthová, tel.: 465 514 268, e-mail.: [tothova@muuo.cz](mailto:tothova@muuo.cz)

Počet listů : 4

Počet příloh : 1

Počet listů příloh: 1

### Účastníci řízení podle § 85 odst. 1, písm. a) stavebního zákona

ČEZ Distribuce a.s., IČ 27232425, Teplická 874/8, 405 02 Děčín 2, na základě plné moci zastoupena Janem Votroubkem, Jiráskova 318, 516 01 Rychnov nad Kněžnou

### Účastníci řízení podle § 85 odst. 1, písm. b) stavebního zákona

Obec Libchavy, IČ 00038113, Dolní Libchavy č.p.93, 561 16 Libchavy

### Účastníci řízení podle § 85 odst. 2 stavebního zákona

Pavla Macháčková, Horní Libchavy č.p.118, 561 16 Libchavy

Obec Libchavy, Dolní Libchavy č.p.93, 561 16 Libchavy

Miroslav Zeman, Horní Libchavy č.p.133, 561 16 Libchavy

Anežka Mlejnková, Horní Libchavy č.p.107, 561 16 Libchavy

RWE Distribuční služby, s.r.o., Plynárenská č.p.499, 657 02 Brno

Zemědělská vodohospodářská správa, Mistra Jaroslava Kociána č.p.39, 562 01 Ústí nad Orlicí 1

ČEZ Distribuce a.s, Teplická č.p.874, 405 02 Děčín 2

### Účastníci řízení podle § 109 stavebního zákona

Pavla Macháčková, Horní Libchavy č.p.118, 561 16 Libchavy

Obec Libchavy, Dolní Libchavy č.p.93, 561 16 Libchavy

Miroslav Zeman, Horní Libchavy č.p.133, 561 16 Libchavy

Anežka Mlejnková, Horní Libchavy č.p.107, 561 16 Libchavy

RWE Distribuční služby, s.r.o., Plynárenská č.p.499, 657 02 Brno

Zemědělská vodohospodářská správa, Mistra Jaroslava Kociána č.p.39, 562 01 Ústí nad Orlicí 1

ČEZ Distribuce a.s, Teplická č.p.874, 405 02 Děčín 2, na základě plné moci zastoupena Janem

Votroubkem, Jiráskova 318, 516 01 Rychnov nad Kněžnou

## OZNÁMENÍ

O ZAHÁJENÍ SPOJENÉHO ÚZEMNÍHO A STAVEBNÍHO ŘÍZENÍ,

A POZVÁNÍ K VEŘEJNÉMU ÚSTNÍMU JEDNÁNÍ

VEŘEJNOU VYHLÁŠKOU

Dne 01.10.2010 podala ČEZ Distribuce a.s., IČ 27232425, Teplická 874/8, 405 02 Děčín 2, na základě plné moci zastoupena Janem Votroubkem, Jiráskova 318, 516 01 Rychnov nad Kněžnou žádost na vydání rozhodnutí na umístění stavby a žádost o stavební povolení na stavbu " **Horní Libchavy TS108, č.p. 107 – knn, Vd nn**" na pozemcích: p.č. 1384/18, 888/2, 1456/1, 46/1, 888/3, 890/3, 39, 41/1, 37/1, 1458, 33 a stp. č. 25 a 23 v katastrálním území Horní Libchavy.



### Popis stavby:

Na kabel AYKY 3x240+120 vedoucí od TS108 bude na parcele p.č. 1384/18 napojen pilíř 1-SR402/NKW2. Ten bude přisazen ke stávajícímu elektroměrovému pilíři, který bude napojen na volnou sadu pojistek kabelem CYKY 4x10. Další sada pojistek pilíře 1-SR402/NKW2 bude ponechána jako rezerva pro připojení budoucí přečerpávací stanice a z poslední sady pojistek povede kabel AYKY 4x35 směrem k pilíři 2-SS200 umístěného v oplocení na pozemku p.č. 46/1. Do tohoto pilíře budou přepojeny stávající domovní přívody pro čp. 116 a čp. 118. Z pilíře 3-SR502 povede po parcelách p.č. 888/2, 888/3, 890/3 a 1456/1 kabel AYKY 3x 120+70 k pilíři 4-SS100 a dále smyčkou až k pilíři 5-SR302 umístěného na parcele p.č. 41/1. V tomto pilíři bude ponechána jedna sada pojistek jako rezerva pro další zástavbu. Z další sady povede kabel AYKY 4x70 po parcelách p.č. 1456/1, 37/1, 39, 1458 a 33 do skříně 6-SS200 zazděné vedle elektroměrového rozvaděče. Z této skříně bude napojen stávající elektroměrový rozvaděč. Volná sada bude ponechána pro budoucí napojení parcely 957/3 v katastrálním území Horní Libchavy.

Uvedeným dnem bylo stavební řízení spojené s územním řízením zahájeno.

Stavební úřad Městského úřadu Ústí nad Orlicí, jako stavební úřad příslušný podle ustanovení § 13 odst. 1 písm. f) zákona č. 183/2006 Sb., o územním plánování a stavebním řádu (stavební zákon), v platném znění (dále jen "stavební zákon"), usnesením ze dne 01.10.2010 rozhodl podle § 78 odstavce 1 stavebního zákona a spojuje výše uvedené územní a stavební řízení. Toto usnesení dle § 140 odst. 4 správního řádu poznamenal do spisu. S jeho obsahem a odůvodněním se mohou účastníci řízení seznámit nahlédnutím do spisu.

1) Stavební úřad oznamuje v souladu s ustanovením § 87 odstavce 1 stavebního zákona zahájení územního řízení a současně nařizuje k projednání předložené žádosti o vydání rozhodnutí o umístění stavby veřejné ústní jednání spojené s místním šetřením

### **na den 11. listopadu 2010 (čtvrtek) v 9:00 hodin**

se schůzkou pozvaných na místě stavby ( t.j. na pozemku p.č. 1456/1 v katastrálním území Horní Libchavy).

Dotčené orgány, účastníci řízení a veřejnost mohou závazná stanoviska, námítky a připomínky, popřípadě důkazy, uplatnit nejpozději při veřejném ústním jednání, jinak k nim nebude přihlédnuto.

2) Stavební úřad Městského úřadu Ústí nad Orlicí oznamuje v souladu s ustanovením § 112 odst. 1 stavebního zákona zahájení stavebního řízení. Jelikož jsou mu dobře známy poměry staveniště a žádost poskytuje dostatečný podklad pro posouzení navrhované stavby a stanovení podmínek k jejímu provádění, upouští dle § 112 odst. 2 stavebního zákona od ústního jednání a místního šetření. Účastníci stavebního řízení mohou k předložené žádosti uplatnit své námítky a připomínky nejpozději do

### **12. listopadu 2010**

jinak k nim nebude přihlédnuto. Ve stejné lhůtě sdělí svá stanoviska dotčené orgány.

Do podkladů pro rozhodnutí mohou účastníci řízení nahlédnout ve lhůtě shora uvedené na Městském úřadě Ústí nad Orlicí – stavebním úřadě , úřední dny: Po, St 8:00 - 16:30 hod., v ostatních dnech po telefonické domluvě.



Po stanoveném datu, tj. 12. listopadu 2010, mají všichni účastníci řízení možnost seznámit se s podklady pro vydání rozhodnutí podle ust. § 36 odst. 3 správního řádu, a to ve lhůtě 5 dnů. Tato lhůta 5 dnů již *neslouží k podání námitek*.

Nechá li se některý z účastníků zastupovat, předloží jeho zástupce při jednání písemnou plnou moc dle ustanovení § 33 správního řádu.

### Poučení pro stavebníka:

Stavební úřad upozorňuje žadatele na povinnost dle ust. § 87 odst. 2 stavebního zákona zajistit, aby informace o jeho záměru a o tom, že podal žádost o vydání územního rozhodnutí, byla bezodkladně poté, co bylo nařízeno veřejné ústní jednání, vyvěšena na místě určeném stavebním úřadem nebo na vhodném veřejně přístupném místě u stavby nebo pozemku, na nichž se má záměr uskutečnit, a to do doby veřejného ústního jednání. Náležitosti této informace jsou uvedeny v § 8 vyhlášky č. 503/2006 Sb.. Součástí informace je grafické vyjádření záměru, popřípadě jiný podklad, z něhož lze usuzovat na architektonickou a urbanistickou podobu záměru a na jeho vliv na okolí. Pokud žadatel uvedenou povinnost nesplní, stavební úřad nařídí opakované veřejné ústní jednání. Tímto by se žadatel dopustil přestupku dle ust. § 178 odst. 1 písm. e) stavebního zákona, v případě žadatele jako právnické nebo podnikající fyzické osoby správního deliktu dle ust. § 180 odst. 1 písm. e) stavebního zákona.

Marie Tóthová  
oprávněná úřední osoba



MĚSTSKÝ ÚŘAD  
stavební úřad  
Ústí nad Orlicí  
-4-

Petr Marčík  
vedoucí stavebního úřadu

Toto oznámení musí být vyvěšeno okamžitě po jeho obdržení po dobu 15 dnů ( v souladu s ust. 25 odst. 2 správního řádu) na úředních deskách Městského úřadu Ústí nad Orlicí a Obecního úřadu v Libchavách. Zároveň žádáme o vrácení tohoto dokumentu s uvedením dne vyvěšení a sejmutí, včetně razítka a podpisu.

Současně úřady uvedených obcí příslušných k vyvěšení tohoto dokumentu potvrzují, že tato písemnost byla zveřejněna způsobem umožňujícím dálkový přístup ( podle věty druhé § 25 odst. 2 správního řádu).

- 5 -10- 2010

Vyvěšeno dne .....

Sejmuto dne .....

Razítko a podpis orgánu, který potvrzuje vyvěšení a sejmutí oznámení.

Doručí se:

Účastníci řízení podle § 85 odst. 1, písm. a) stavebního zákona – doporučeně do vlastních rukou  
ČEZ Distribuce a.s., IČ 27232425, Teplická 874/8, 405 02 Děčín 2, na základě plné moci zastoupena Janem Votroubkem, Jiráskova 318, 516 01 Rychnov nad Kněžnou

Účastníci řízení podle § 85 odst. 1, písm. b) stavebního zákona- datovou schránkou  
Obec Libchavy, IČ 00038113, Dolní Libchavy č.p.93, 561 16 Libchavy



Účastníci řízení podle § 85 odst. 2 stavebního zákona- veřejnou vyhláškou

Pavla Macháčková, Horní Libchavy č.p.118, 561 16 Libchavy  
Obec Libchavy, Dolní Libchavy č.p.93, 561 16 Libchavy  
Miroslav Zeman, Horní Libchavy č.p.133, 561 16 Libchavy  
Anežka Mlejnková, Horní Libchavy č.p.107, 561 16 Libchavy  
RWE Distribuční služby, s.r.o., Plynárenská č.p.499, 657 02 Brno  
Zemědělská vodohospodářská správa, Mistra Jaroslava Kociána č.p.39, 562 01 Ústí nad Orlicí 1  
ČEZ Distribuce a.s, Teplická č.p.874, 405 02 Děčín 2

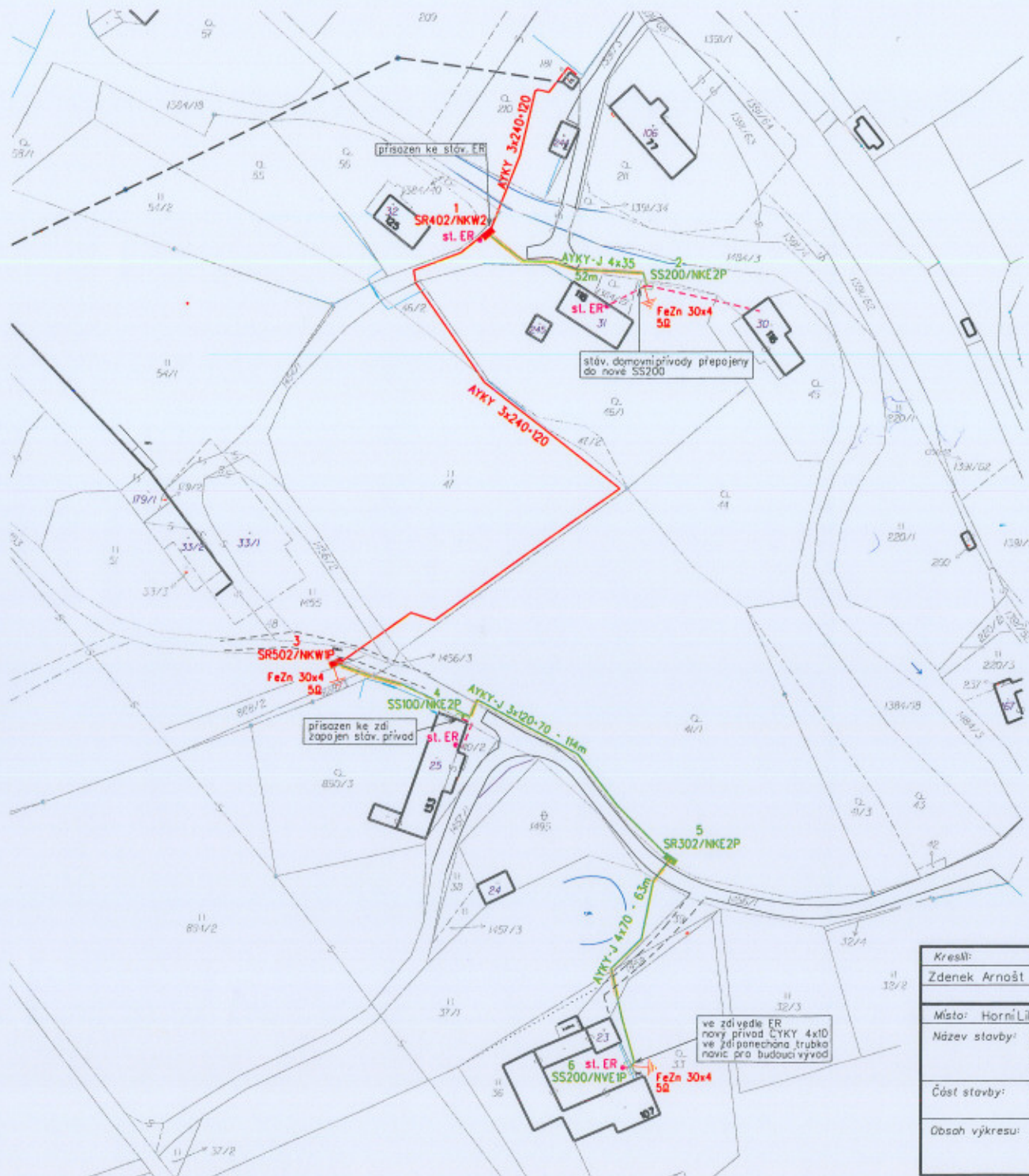
Účastníci řízení podle § 109 stavebního zákona- doporučeně

Pavla Macháčková, Horní Libchavy č.p.118, 561 16 Libchavy  
Obec Libchavy, Dolní Libchavy č.p.93, 561 16 Libchavy  
Miroslav Zeman, Horní Libchavy č.p.133, 561 16 Libchavy  
Anežka Mlejnková, Horní Libchavy č.p.107, 561 16 Libchavy  
RWE Distribuční služby, s.r.o., Plynárenská č.p.499, 657 02 Brno  
Zemědělská vodohospodářská správa, Mistra Jaroslava Kociána č.p.39, 562 01 Ústí nad Orlicí 1  
ČEZ Distribuce a.s, Teplická č.p.874, 405 02 Děčín 2  
Jan Votroubek, Jiráskova 318, 516 01 Rychnov nad Kněžnou

Dotčené orgány:

Městský úřad, odbor ŽP, Sychrova č.p. 16, 562 24 Ústí nad Orlicí  
Obecní úřad Libchavy, Dolní Libchavy č.p. 93, 561 16 Libchavy





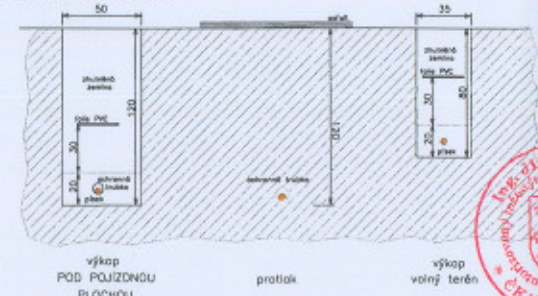
- Legenda:**
- nově zemní kabelové vedení nn
  - - - stávající domovní přívod
  - nový domovní přívod
  - ochranná trubka / protlak
  - stávající kabelové vedení nn (stavba IV-12-2006426 projektovaná p. Bezděkem tel.777787 272)
  - - - stávající vrchní vedení nn
  - ■ ■ rozpojovací / přípojková skříň nn
  - uzemnění
  - ER\* elektroměrový rozvaděč
  - vodní plocha
  - dlažba, osfalt
  - oplacení
  - budova
  - 116** číslo popisná
  - 182/181** katastrální čísla pozemková / zastavěná

NAPĚŤOVÁ SOUSTAVA : TN-C,400/230V, 50Hz sv.  
 OCHRANA PŘED ÚRAZEM EL.PROUDEM : dle ČSN 332000 4-41 0PNE 330000-1)  
 živých částí izolací  
 krytý nebo přepážkami  
 neživých částí: ochrana samostatným odpojením od zdroje  
 VNĚJŠÍ VLIVY : dle ČSN  
 ZNAČENÍ : dle IEC 617-11 (ČSN 013390)

Vzdálenosti projektovaného kabelového vedení nn od ostatních podzemních sítí		
Dle ČSN 736005 Prostorové uspořádání sítí technického vybavení		
	Souběh [m/Křížení [m]	
Kabely 1kV	0,05	0,05
Veřejné osvětlení	0,05	0,05
Sdělovací kabely	0,30*	0,30**
	0,10**	0,10**
Plynovod NTL	0,40	0,10**
Plynovod STL	0,60	0,10**
Vodovodní sítě a přípojky	0,40	0,40*
		0,20**
Stokové sítě a kanalizační přípojky	0,50	0,30

\* Nechráněná, \*\* V ochranné trubce

Řez uložením kabelů:



Kreslí:	Projektovatel:	Vedoucí projektant:	Autorizoval:	
Zdeněk Arnošt	Zdeněk Arnošt	Ing. Jan Votrubaček	Ing. Jiří Kotouč	
Místo:	Investor:		Objekt:	projekt
Název stavby:	Horní Libchavy, z TS108 čp.107-knn, Vd nn		Datum:	8/2010
Část stavby:	Přeložka vedení nn do kabelu		Stupeň dok.:	DPSR + R
Obsah výkresu:	Celková situace stavby		Č. stavby:	IE-12-2003763
			Č. evidenci:	
			Č. archivní:	10-07
			Měřítko:	1:1000
			Č. výkresu:	2.1