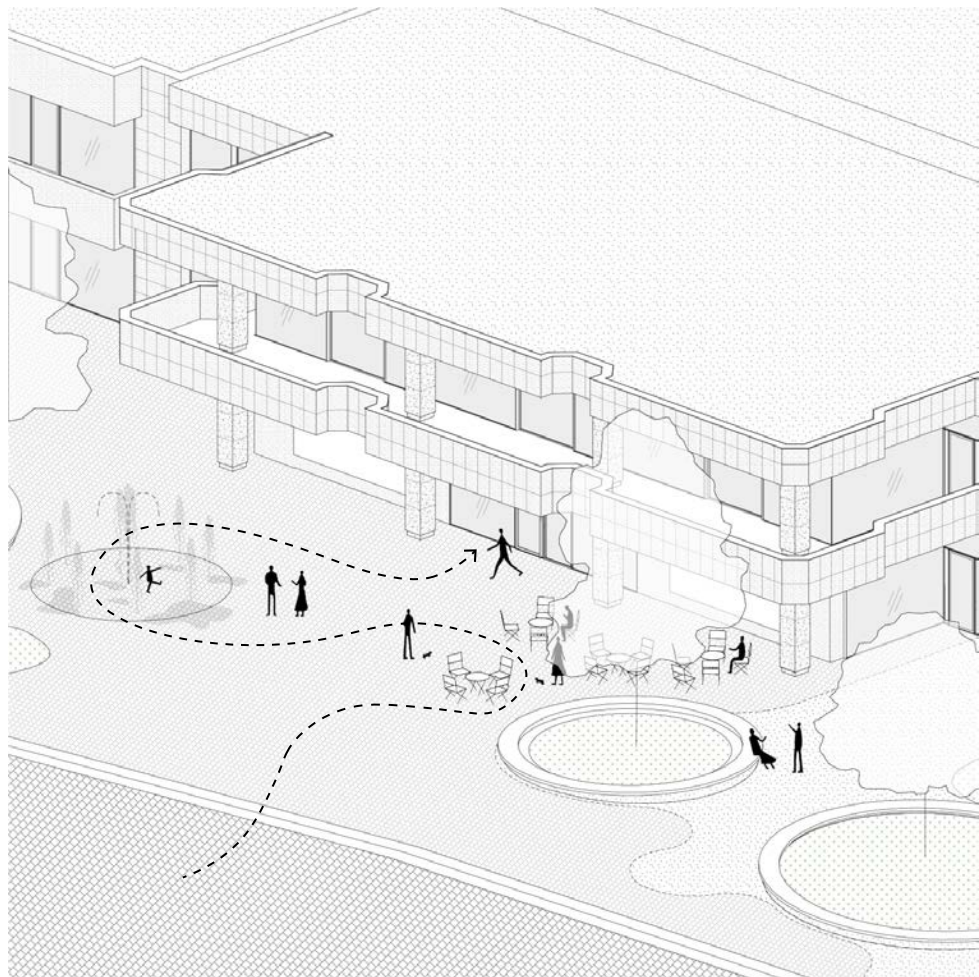




Situácia M 1:500

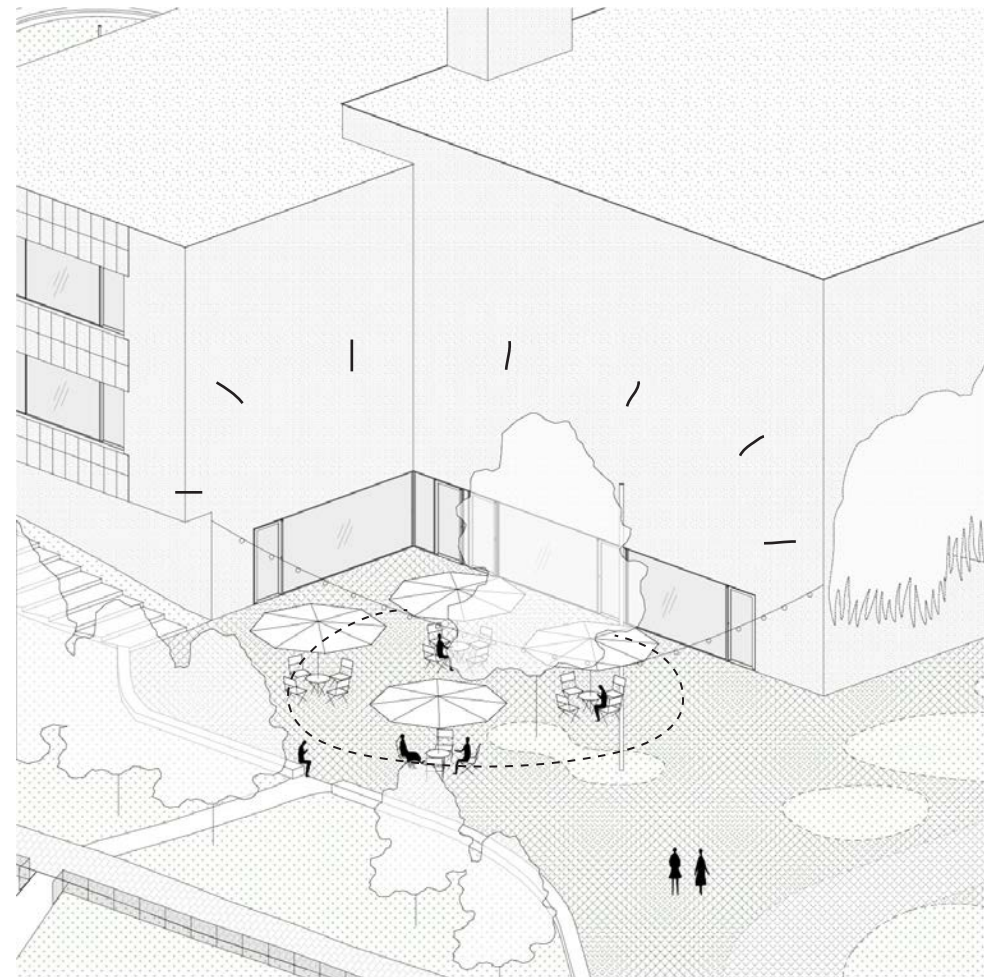
Anotácia

Základný koncept spočíva v rešpektovaní existujúcich architektonických, priestorových a interiérových kvalít kultúrneho domu. Tieto kvality zostávajú zachované a s minimálnymi zásahmi sa zlepšujú jednotlivé funkčno-prevádzkové a priestorové aspekty budovy. Prístup k rekonštrukcii je citlivý a dbá na zachovanie základnej štruktúry budovy, jej charakteru a prvkov prevádzkovej logiky. Cieľom nie je absolútna premena objektu, ale maximálne využitie jeho potenciálu s minimálnymi zásahmi. Ťažisko samotného návrhu sa orientuje na tri základné prvky. Prvým je vytvorenie bezkolízneho fungovania dispozície domu s veľkou mierou variability pre možnosť konania širokého spektra podujatí. Druhým je prídanie otvoreného parteru a k nemu priradených verejných priestorov, ktoré aktivujú dom celodenne a začína sa do sústavy menších námestíček a verejných plôch prítomných v meste. Tretím je zachovanie charakteru a genia loci Kultúrneho domu v Ústí nad Orlicí no zároveň adaptovanie na moderný objekt pre 21. storočie.



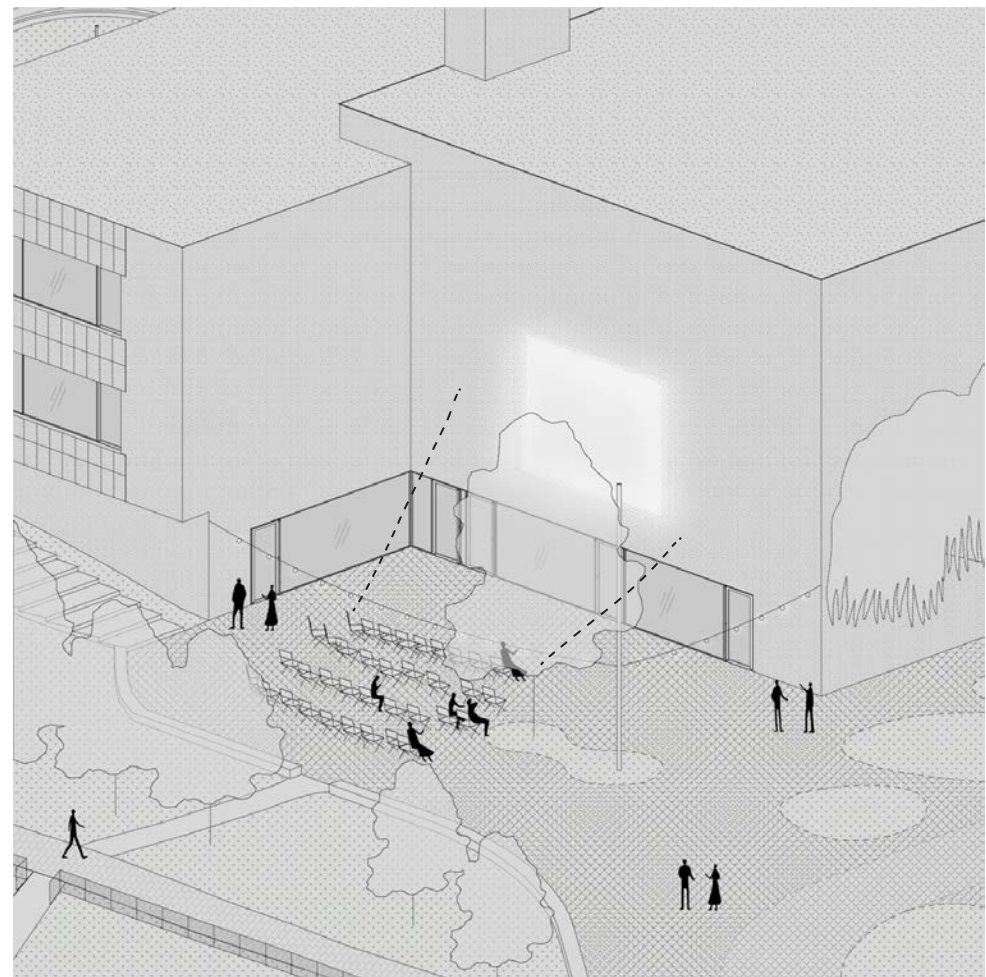
Pristupnosť

Predpolie kultúrneho domu bolo posilnené odstránením najmenších z rady kruhov, obrubníkov stredným kruhom a modifikovaním fontány na interaktívny prvok. Vyzdvihnutie verejnej funkcie a prístupnosť domu zabezpečuje nové presklenie v pozícií vstupu a bočných fasád priestorov foyer a modrého salónika.



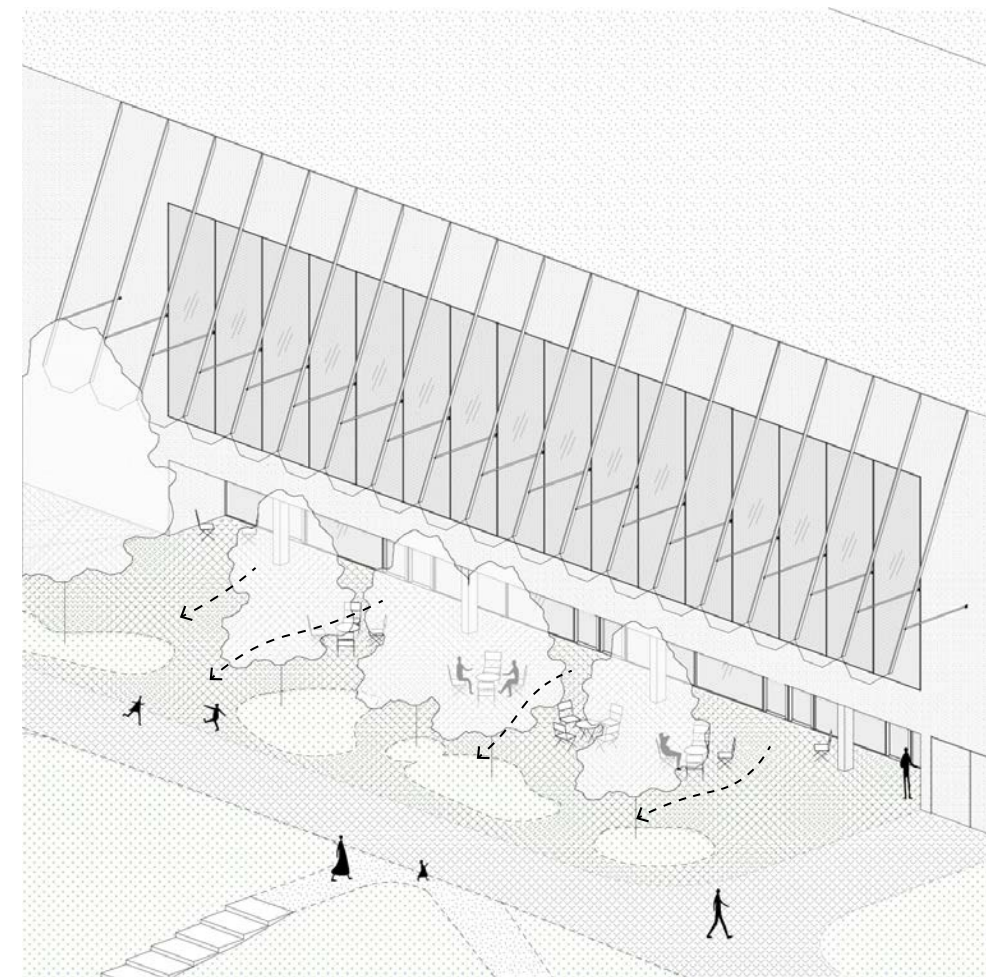
Oživenie

Živý roh (kút)? Využitie technického rohu v severozápadnej časti kultúrneho domu, vďaka do objektu aktívnej prevádzky a definuje nimi malú plážetu ako dôležitý bod verejných sietí na osi Mírové náměstí - park Kocánka.



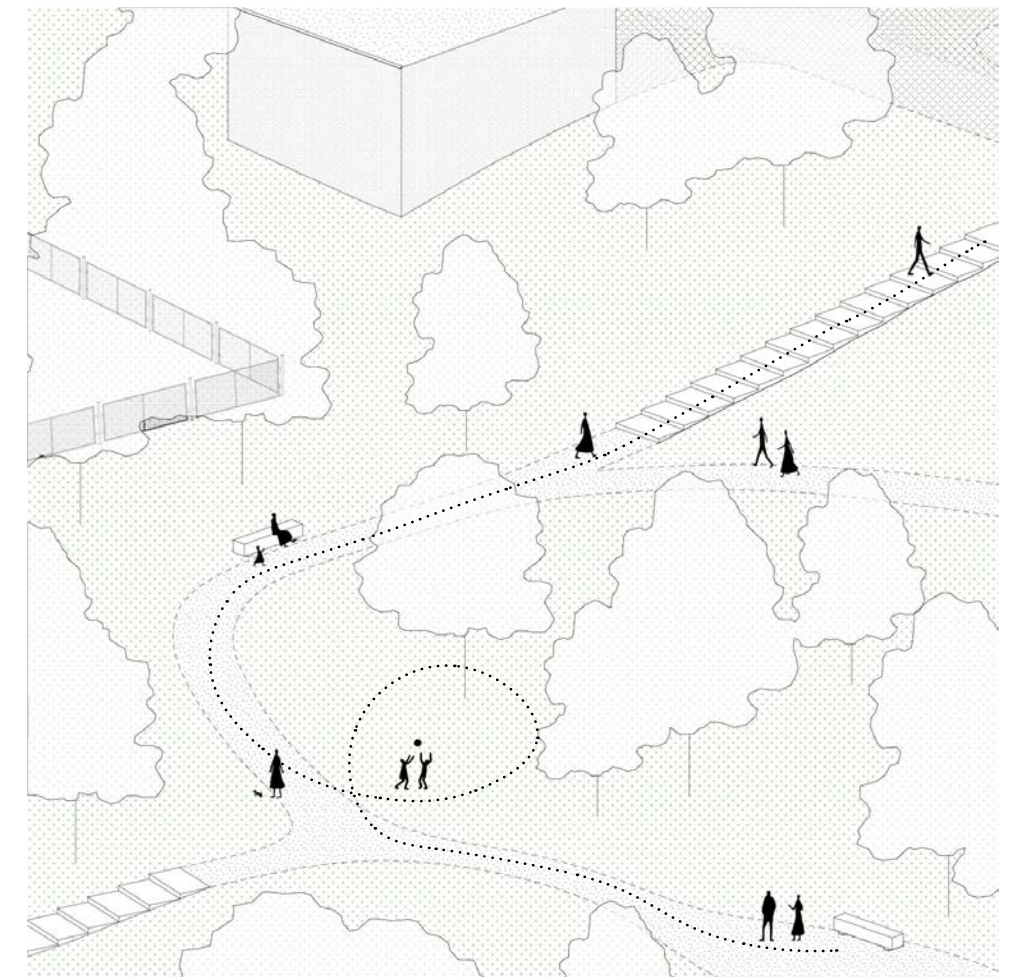
Multifunkčnosť

Plocha fasády, za ktorou sa skrýva javisko, prináša možnosti propagácie kultúrneho programu alebo sa aktívne stáva jeho súčasťou cez kino premietania.



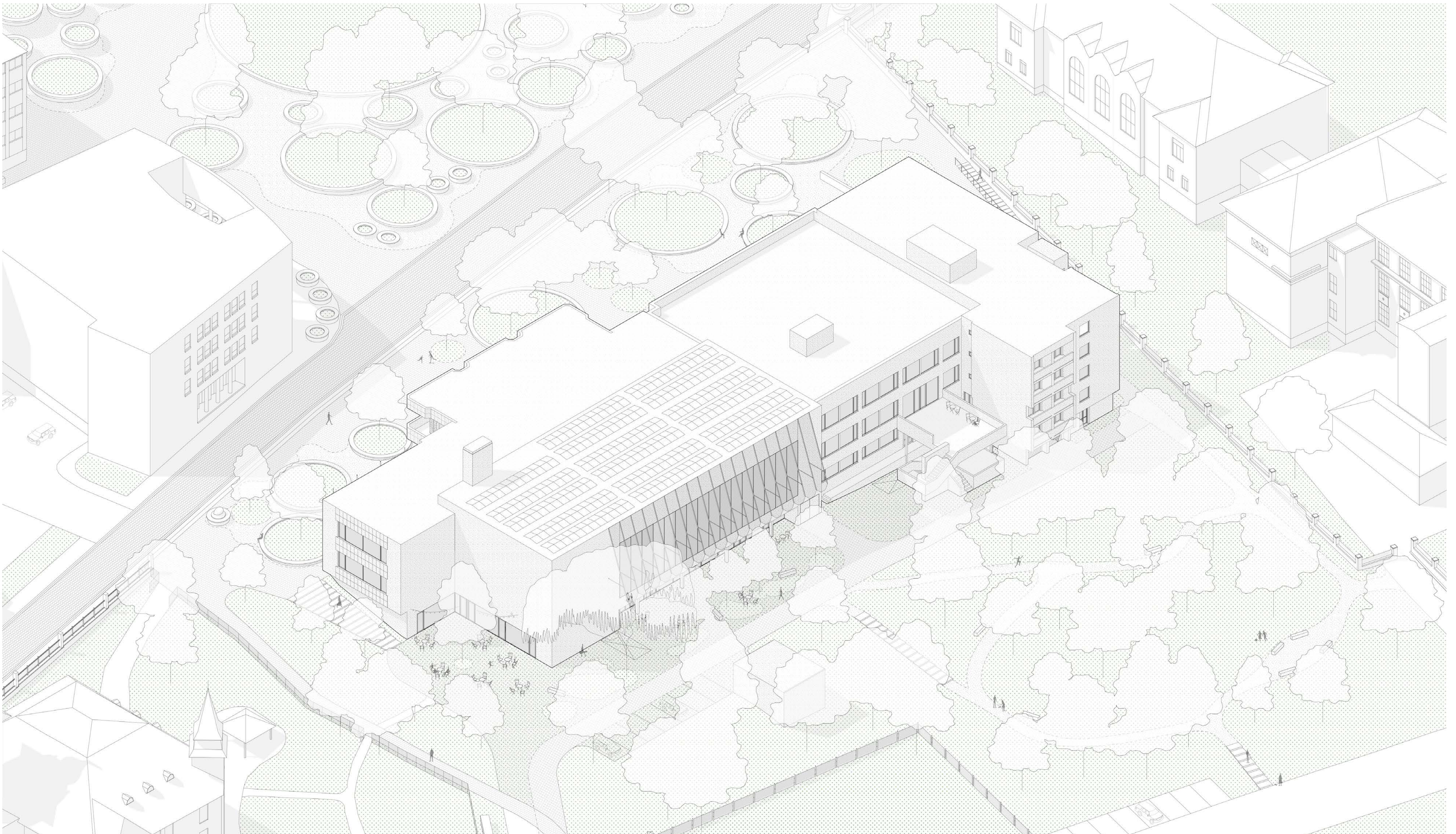
Otvorenosť

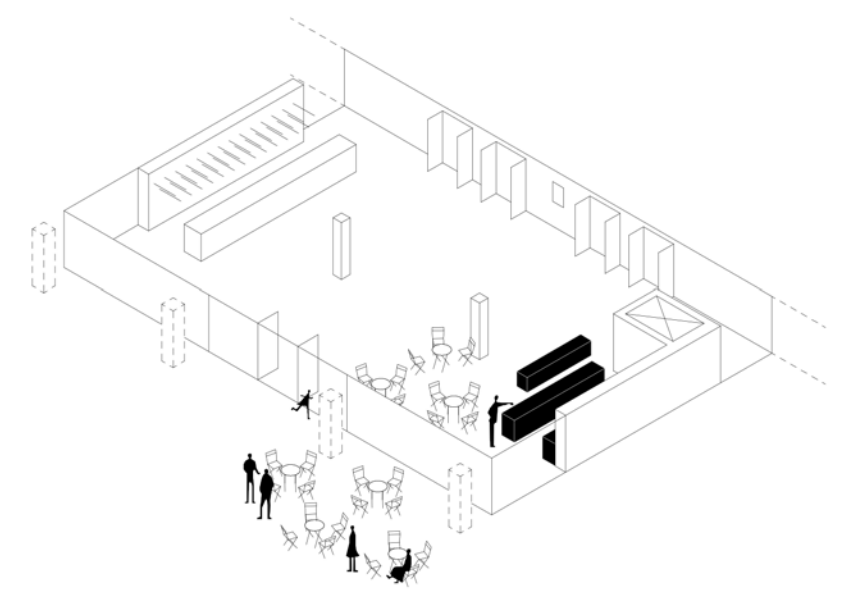
Pred presklenie veľkej sály vstupuje polotransparentný prvok slúžiaci ako žiadače pasívne tieňenie. Odstránenie schodiska vychádzajúceho zo sály pomáha prevzdušniť priestranstvo v rovine nového parteru, čím sa vytvára prihodnotný verejný priestor pred budovou.



Prepojenie

Ukludnená zóna zelene a odpočinku. Riešenie okolitého priestranstva v ľavom dolnom rohu pozemku ideovej časti bolo koncipované ako dopovedaný a uzavretý zelený park pre odpočinok s parkovou úpravou chodníkov, mobiláru a dosadbu nových stromov, ktoré vyplývajú diery po asanovanej budove jedálne.

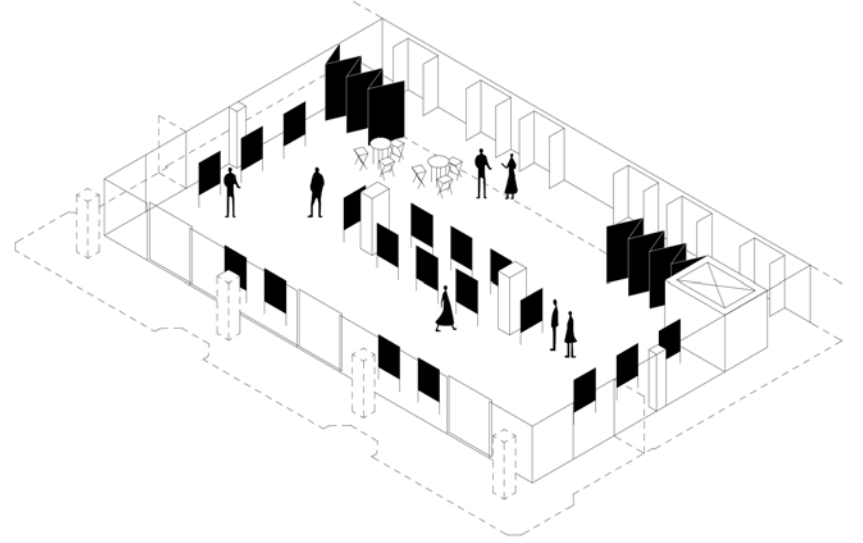
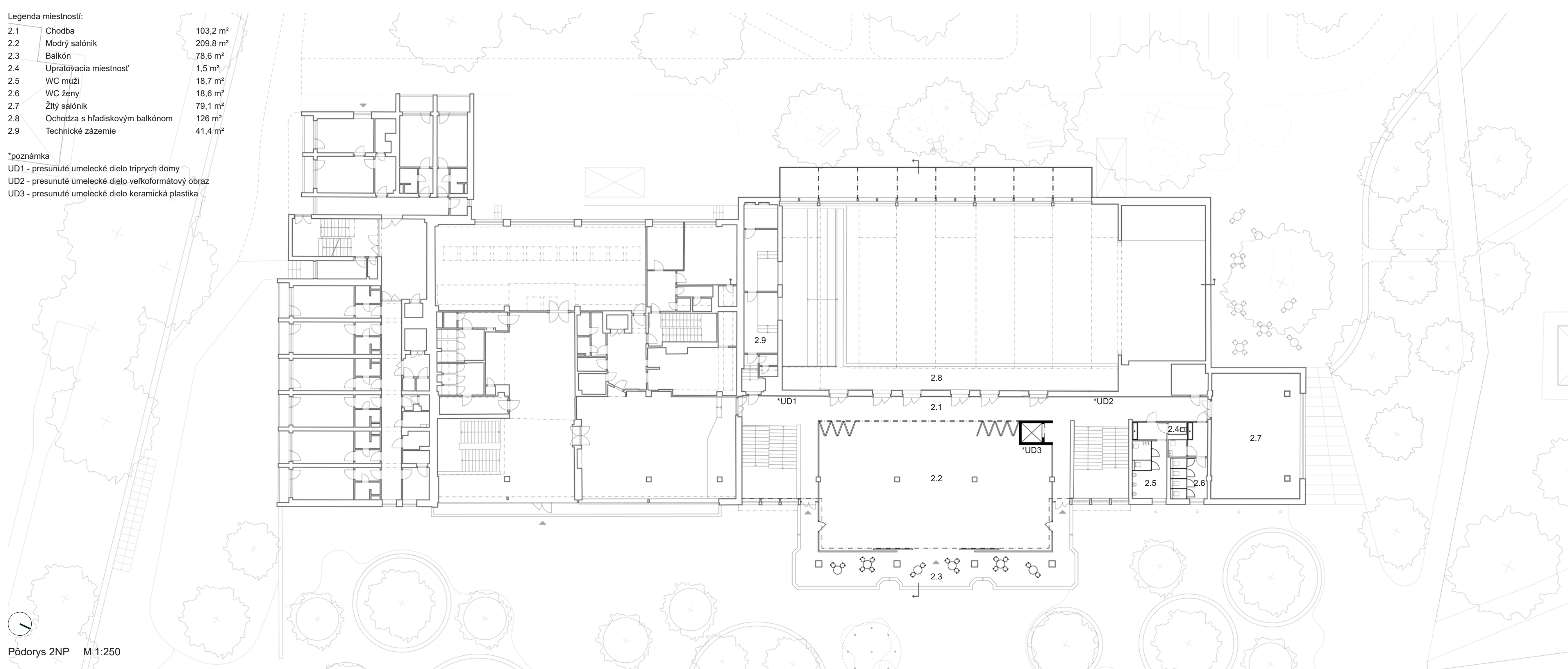




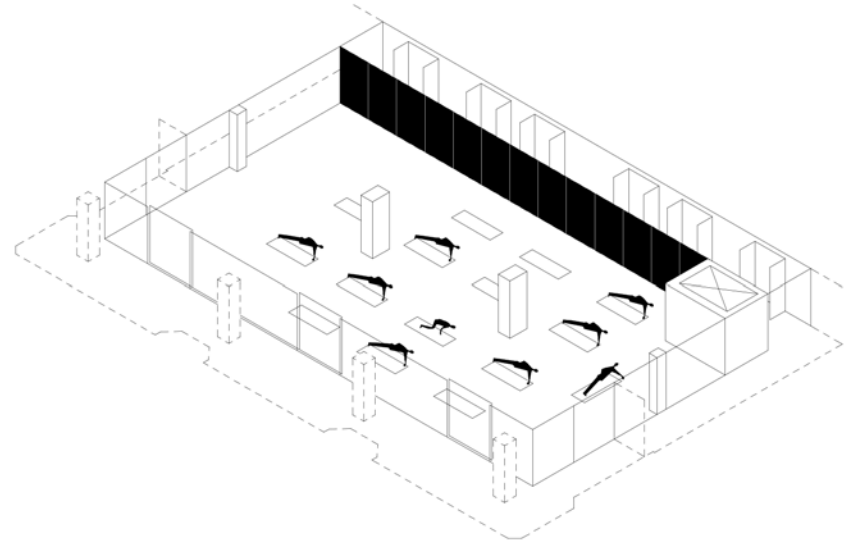
Foyer - bežný deň: predaj lístkov, informácie, kaviareň



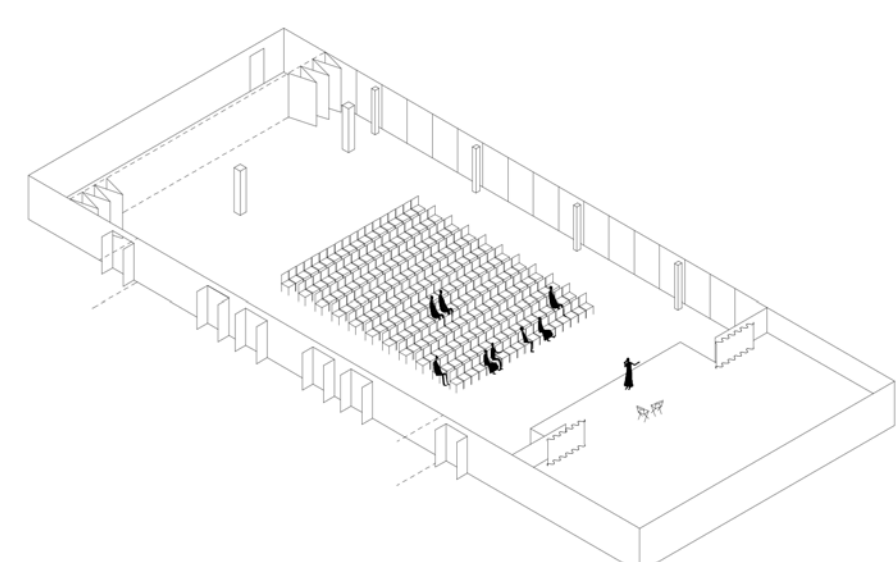
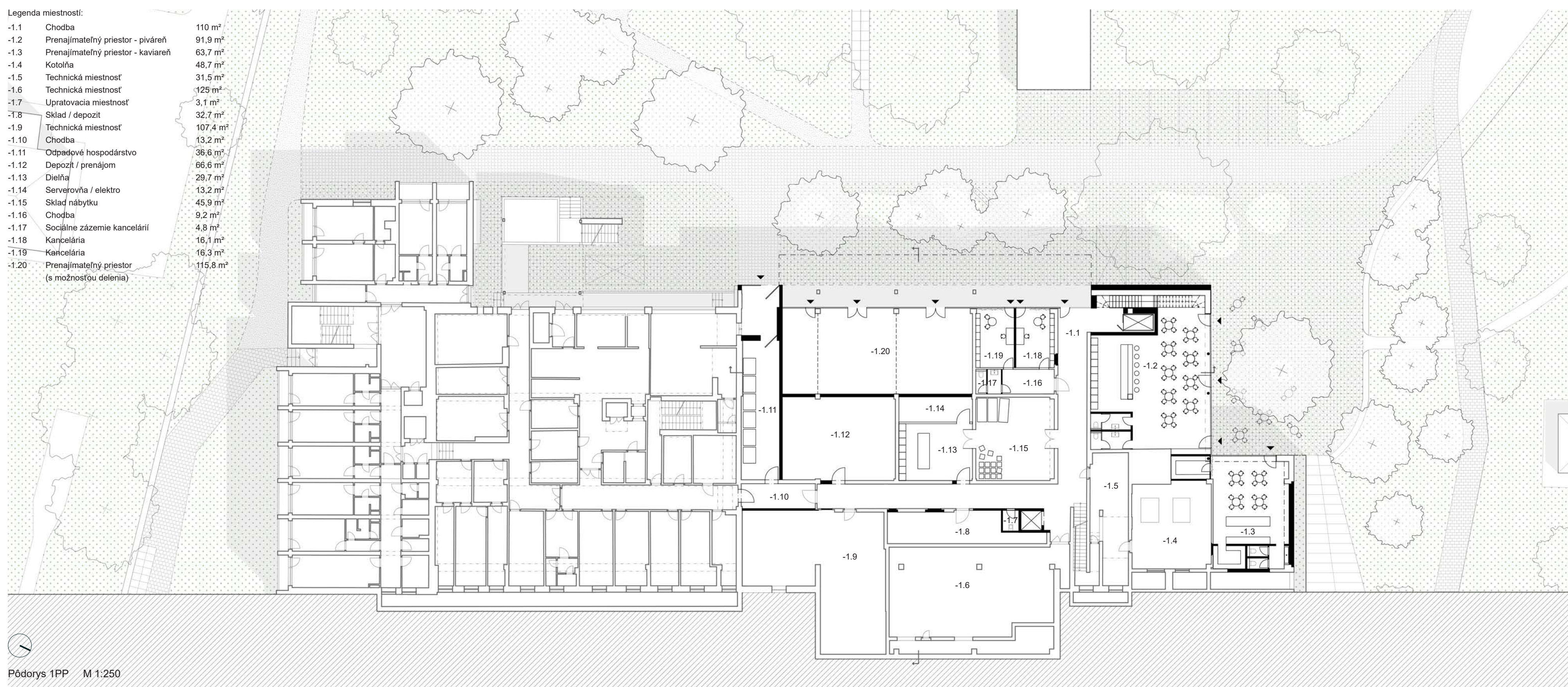
Foyer - deň konania akcie: aktívna šatňa, (kaviareň vo forme rautu)



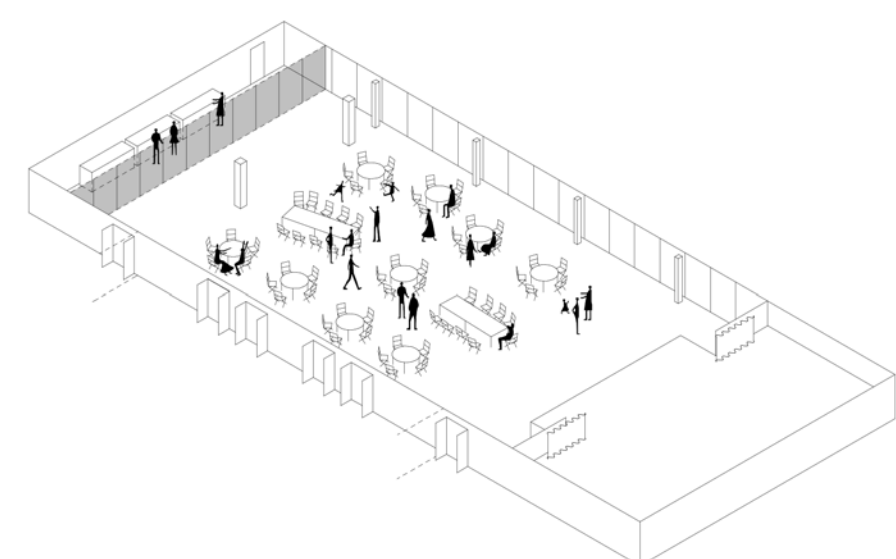
Modrý salónik - otvorená dispozícia: verejná výstava, vernisáž...



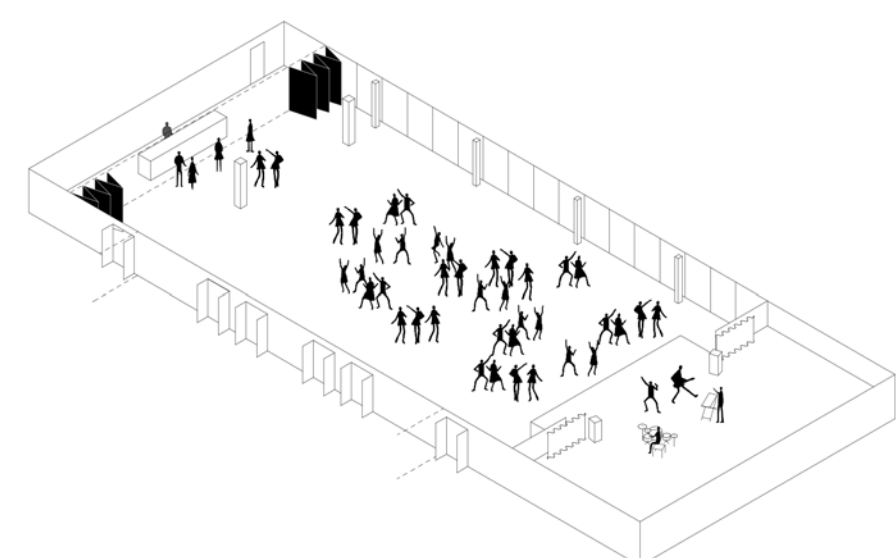
Modrý salónik - uzavretá dispozícia: súkromná menšia akcia, jóga...



Hlavná sála - forma hľadiskového sedenia: prednáška, kino, divadlo...



Hlavná sála - forma stokového sedenia: piesny, galavečení s cateringom...



Hlavná sála - forma prázdnej sály: koncerty, diskotéky...

Pri vstupe do širšieho centra mesta bola značne citelná prítomnosť rôznych druhov verejných priestranstiev, od parkov po väčšie spevnené plochy a námestia cez malé nevedované námestia, ktoré spolu dokonale vytvárali prirodzený a plynulo prúdaci systém mestského pohybu, nabádajúci všimnúť si a navštíviť nečakané a náhodné miesta.

Návrh vstupuje do tohto fungujúceho systému, vytvorením chybajúceho bodu na spojnici Mírového námestia a parku Kocianka, dvoch pravdepodobne najdôležitejších mestských priestorov. Tento bod v podobe malého námestia naviazaného na nové prevádzky v parteru objektu aktivuje celú zadnú stranu Kultúrneho domu a začlení ho do tejto organickej mestskej sústavy verejných priestorov.

Pri príchode ku Kultúrnemu domu z ulice Příkopy sa nachádza tento priestor v prvom pláne a vytvára akýsi nový kultúrny priestor (námestie kultúry). Zameranie sa primárne na túto oblasť súvisí aj s veľkou frekvenciou pohybu ľudí, najmä v poobedňajších lyždenných hodinách a priamym napojením na Mestské múzeum v Heryňchovej vile. Nové drobné námestie otvorene slúži verejnosti, vytvára reprezentatívny vstup i pohľad na kultúrny dom zo zadnej strany a zároveň prináša kvalitu pre život obyvateľov. Tento prepojavovací bod na osi bude poskytovať nielen priestor pre organizovanie podujatí rôzneho charakteru, ale i každodenné možnosti na stretávanie sa a oddych.

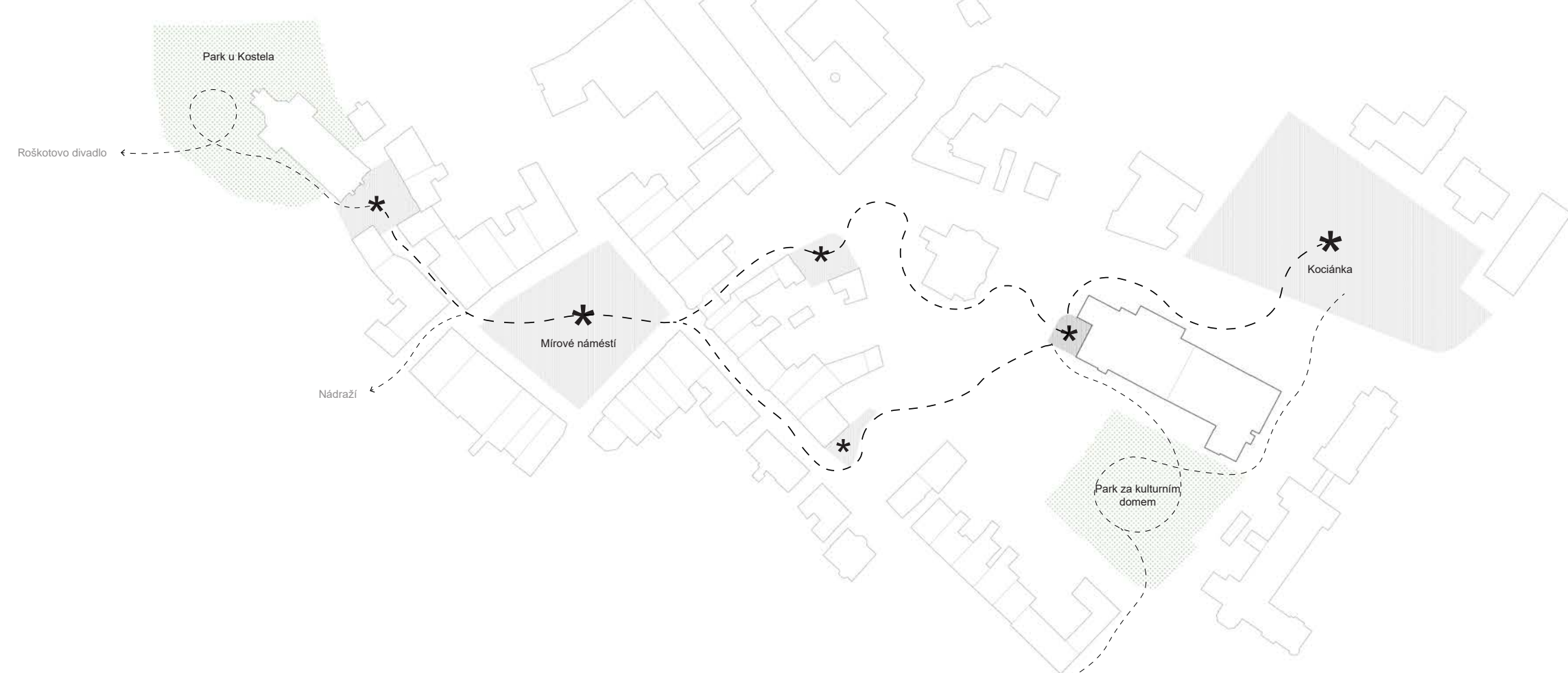
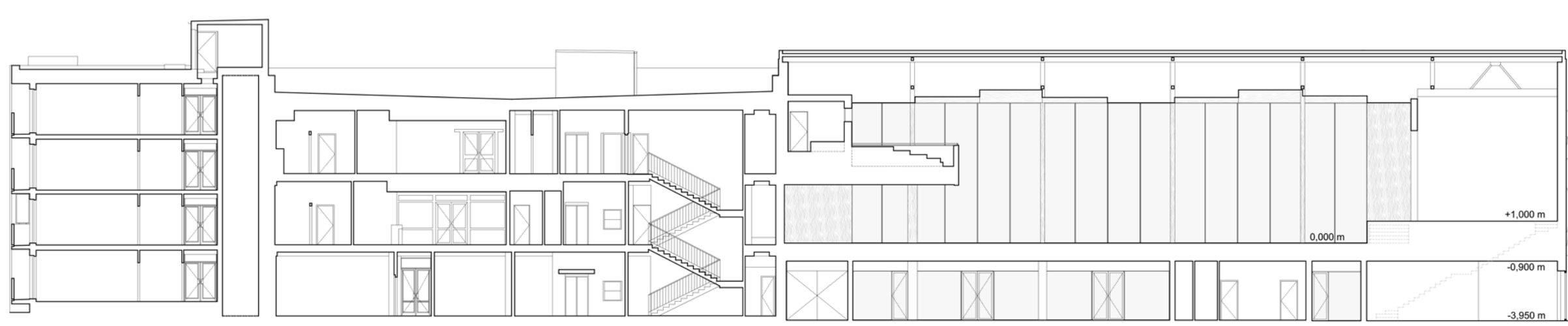
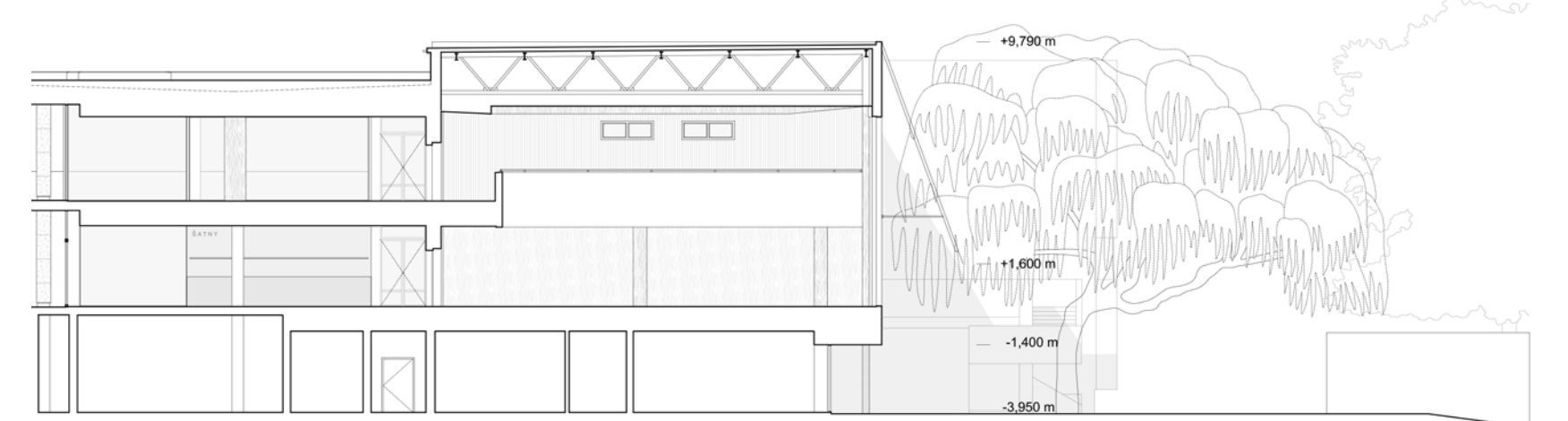


Schéma spleti verejných priestorov

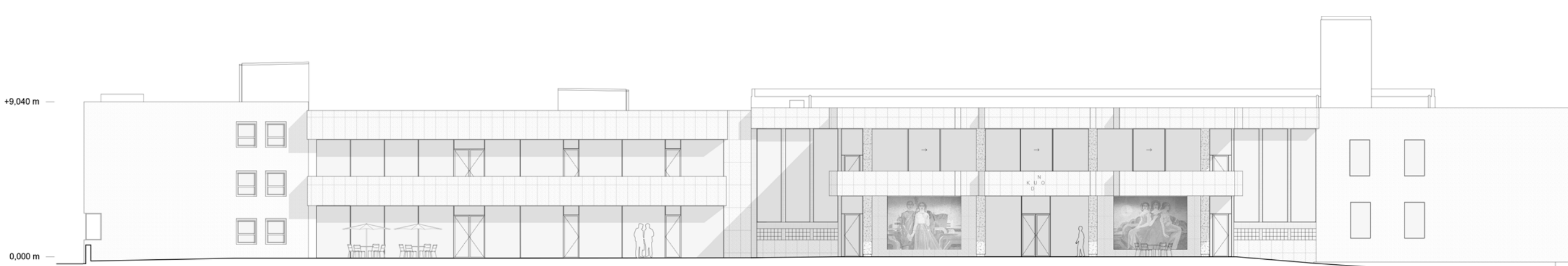
KULTURNÍ DŮM ÚSTÍ NAD ORLICÍ



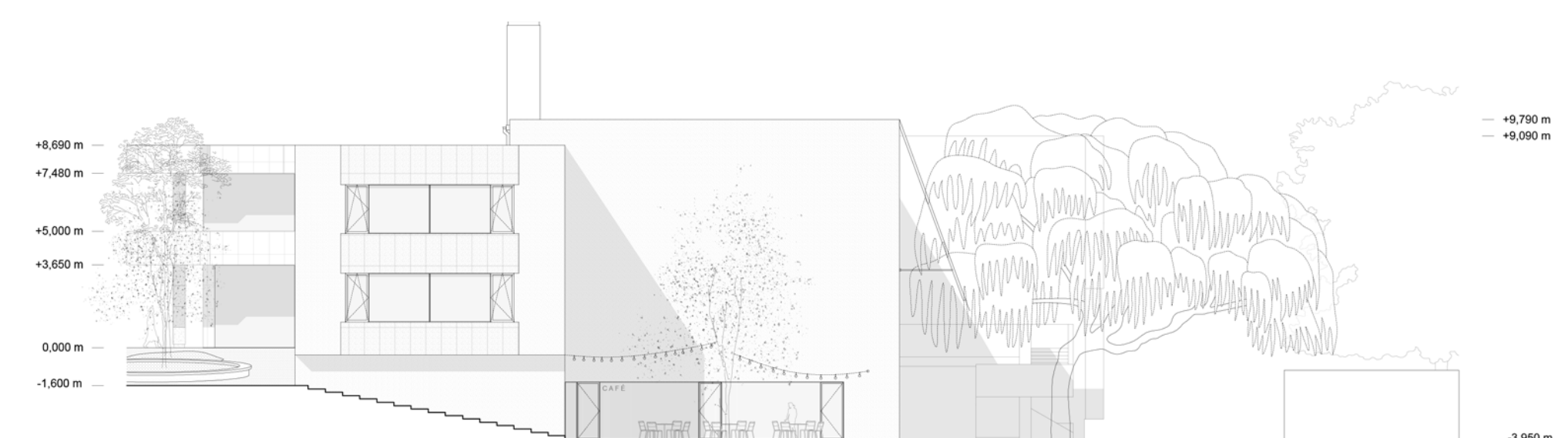
Rez pozdižny M 1:250



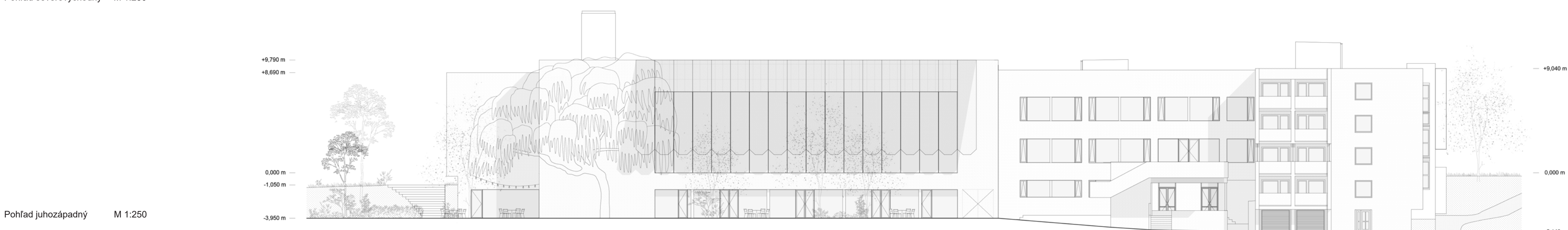
Rez prieřny M 1:250



Pohľad severovýchodny M 1:250



Pohľad severozápadny M 1:250



Pohľad juhozápadny M 1:250

KULTURNÍ DŮM ÚSTÍ NAD ORLICÍ