

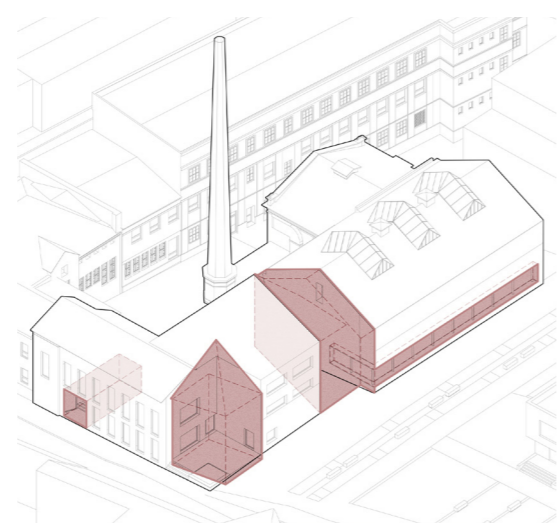
SITUACE 1:500

ANOTACE

Areál bývalé textilní továrny Perla, který se stane novým sídlem městské galerie, má bohatou historii a ovlivní rozvoj celého Ústí nad Orlicí. Zachované budovy se stopami po zdemolovaných objektech výrobních hal vnímáme jako významné fragmenty industriálního období. Proto je právě historie továrny a její transformace v průběhu let až do současnosti důležitým motívem našeho návrhu. Odkrýváme a jasně definujeme jednotlivé historické vrstvy objektu a přidáváme poslední, současnou intervenci.

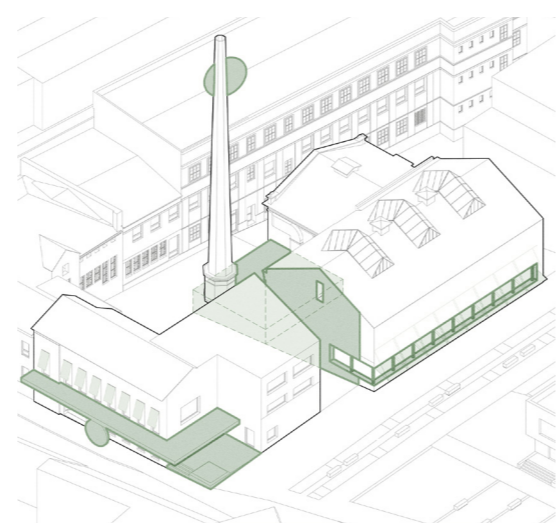
Srdcem galerie je malé uzavřené nádvoří s původním komínem textilní továrny, kam je orientován i hlavní vstup galerie. V návrhu pracujeme se zřetelným vymezením prostoru hlavní funkce, výstavních sálů galerie a doplňkových prostorů "galerijní huby" jakožto nezávislých, ale doplňujících se provozů. Rozdělení těchto částí určuje hlavní průchod z veřejného prostranství u Domu dětí a mládeže do nádvoří. Asanací části budovy po celé své výšce tak zřetelně oddělujeme část galerie pro návštěvníky a podtrhujeme její významnost. Průchod na nádvoří je v návaznosti na veřejné prostranství velkovýšň a spolu s průhledem na dominantní komína přirozeně navádí k hlavnímu vstupu. Cílem bylo zachovat komorní atmosféru a uzavřenost nádvoří, proto je průchod na této straně užší. Respektuje také dřívější šířku chody vedoucí do dalších prostorů továrny a ponechává administrativní části budovy původní proporce fasády. Průměrná šířka průchodu splňuje požadavek regulačního plánu a zároveň zachovává požadované urbanistické hodnoty.

Výstavní prostory umístěné v objektech bývalé strojírní a kotelny doplňujeme venkovní platformou. Ta výškově navazuje na úroveň vnitřní podlahy a tím přirozeně rozšiřuje prostory o možnosti venkovní expozice. Kanceláře a doplňkové funkce galerie jsme umístili do původně administrativní budovy, které vytváříme nové reprezentativní nádvoří. Asanací schodiště s hygienickým zázemím umožňujeme rozšíření veřejného prostoru a umístění důstojného krytého vstupu.



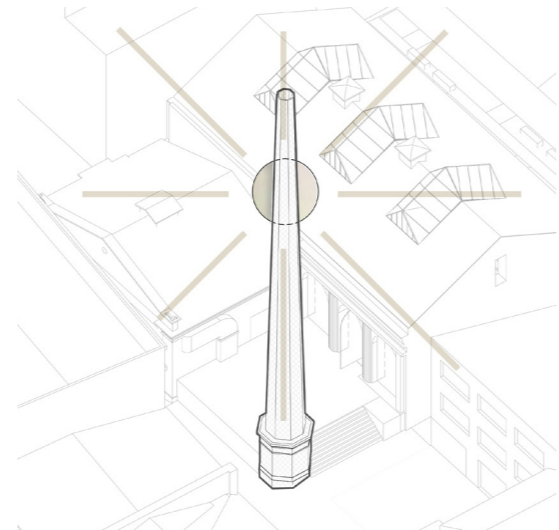
DEMOLICE

Demolované části objektů zpřístupňují nádvoří, akcentují nové nádvoří a vizuálně propojují hlavní část galerie.



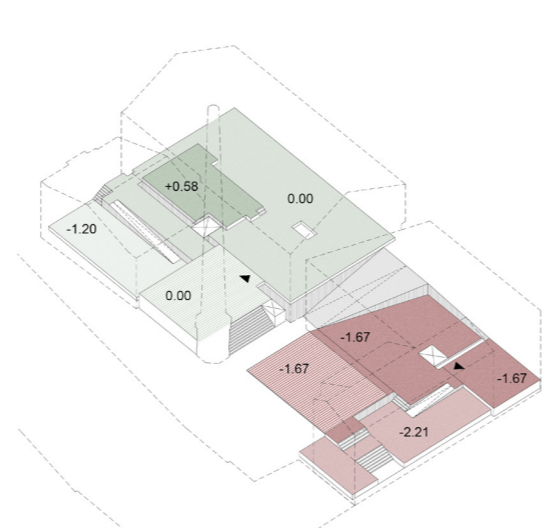
NOVÁ VRSTVA

Nově přidaná vrstva zvýrazňuje hlavní vstupy a významné prvky.



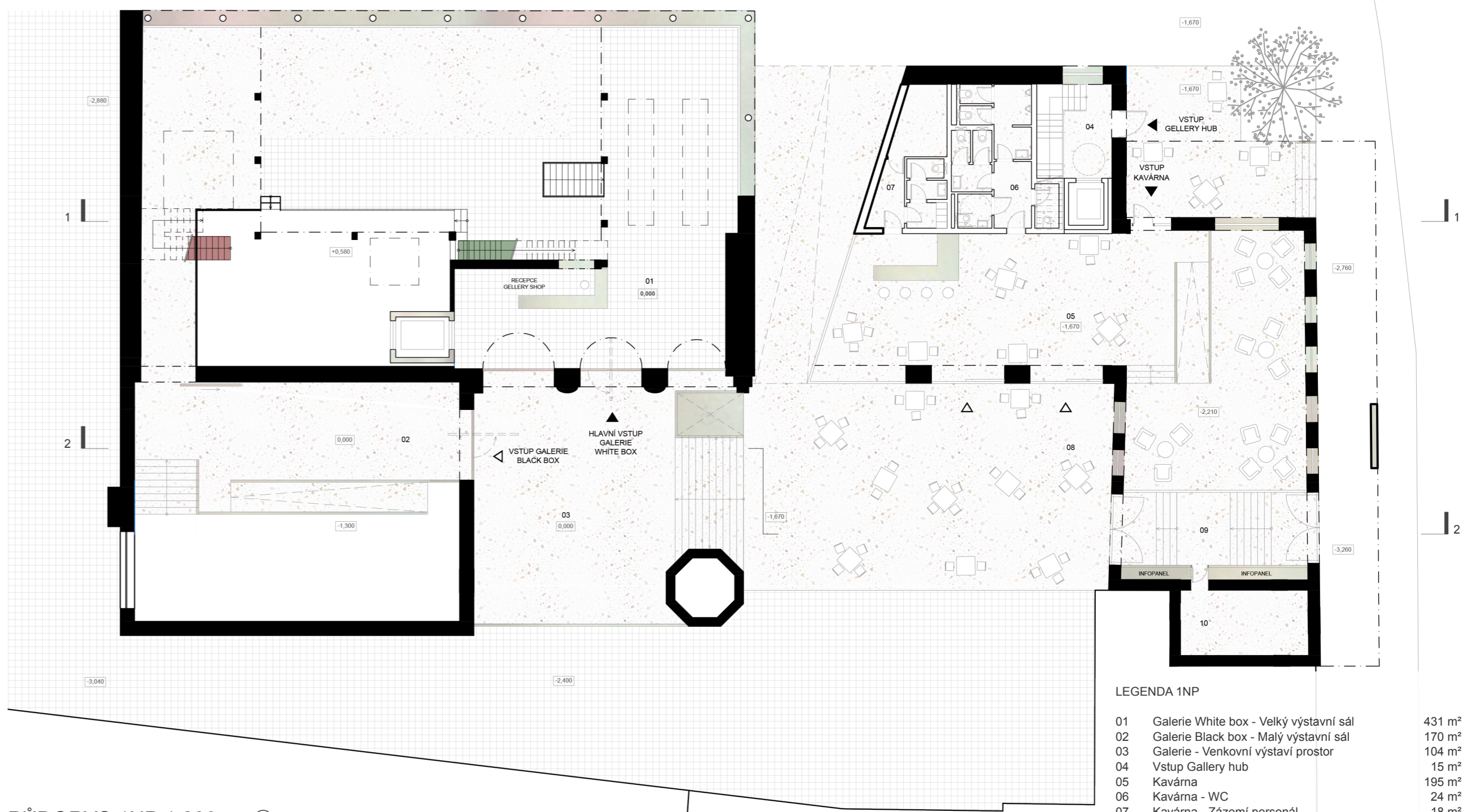
IKONA

Ikona galerie je stávající komín, který je viditelný z širokého okolí a přirozeně tak tvoří dominantu a lighthouse galerie.



ÚROVNĚ

Výškové úrovně obou částí galerie na sebe plynule navazují a umožňují bezbariérový pohyb.



PŮDORYS 1NP 1:200

LEGENDA 1NP		
01	Galerie White box - Velký výstavní sál	431 m²
02	Galerie Black box - Malý výstavní sál	170 m²
03	Galerie - Venkovní výstavní prostor	104 m²
04	Vstup Gallery hub	15 m²
05	Kavárna	165 m²
06	Kavárna - WC	24 m²
07	Kavárna - Zázemí personál	18 m²
08	Kavárna - Venkovní terasa	138 m²
09	Průchod	33 m²
10	Sklad venkovního nábytku	19 m²

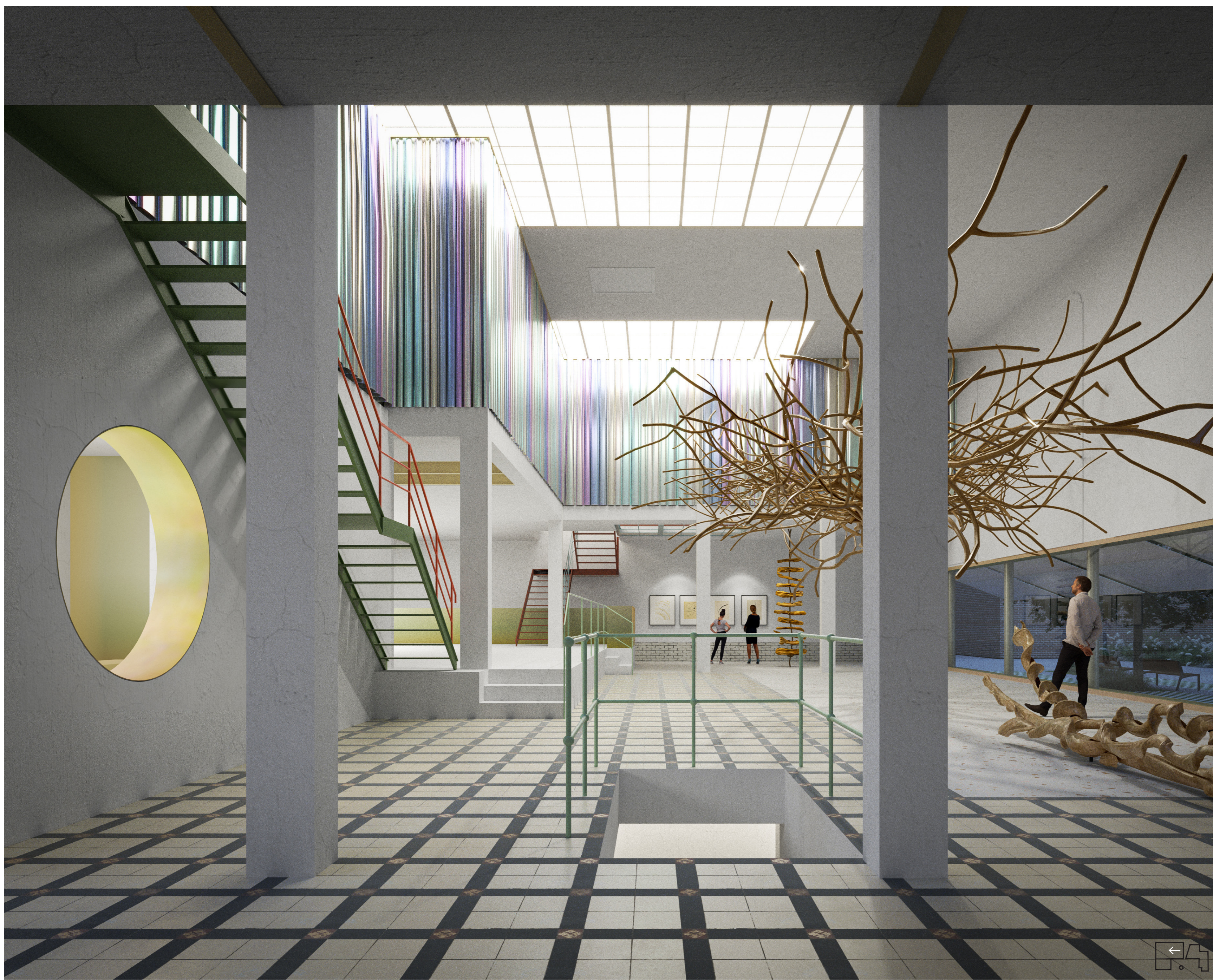


POHLED JIHOVÝCHODNÍ 1:200



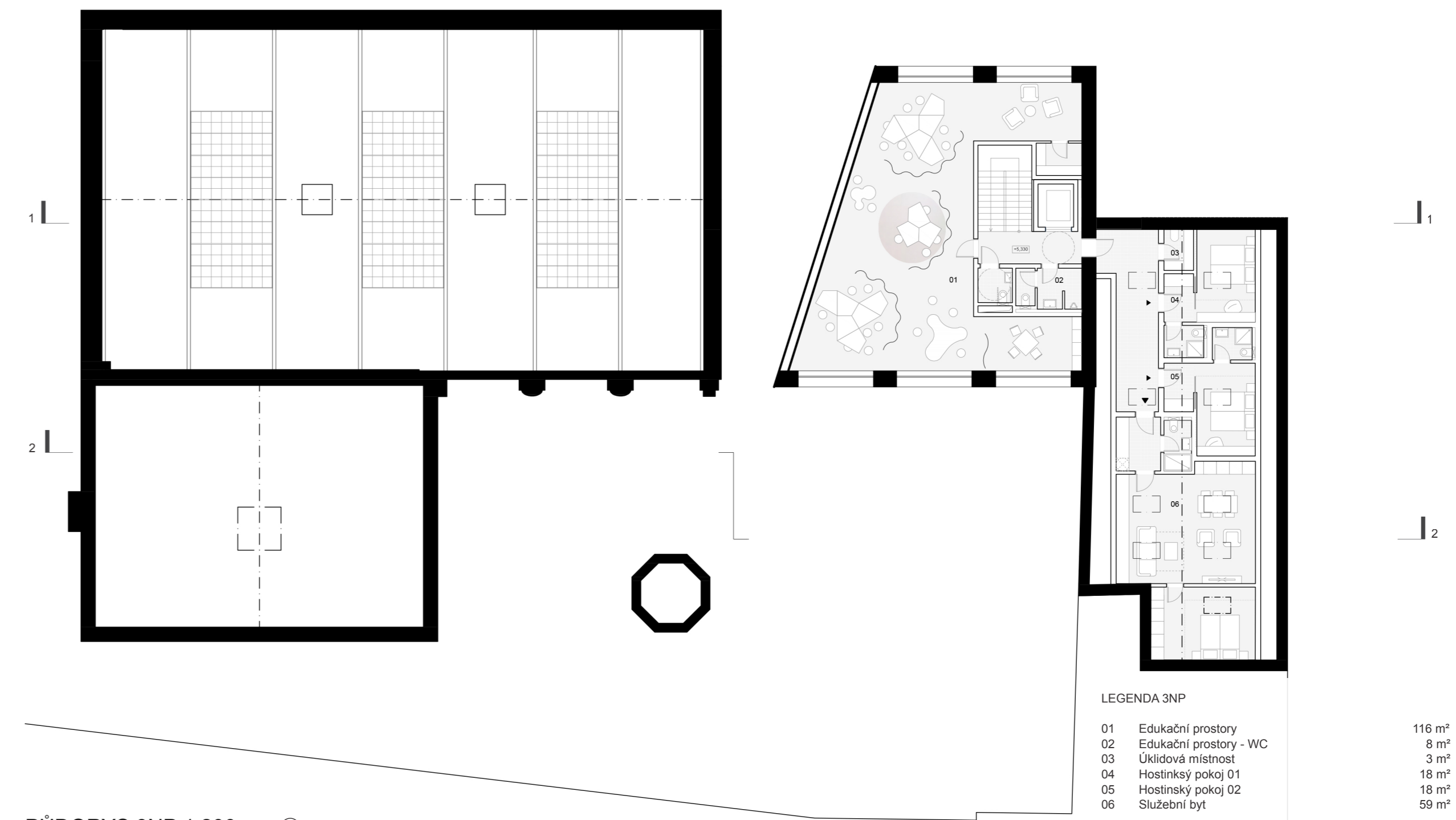
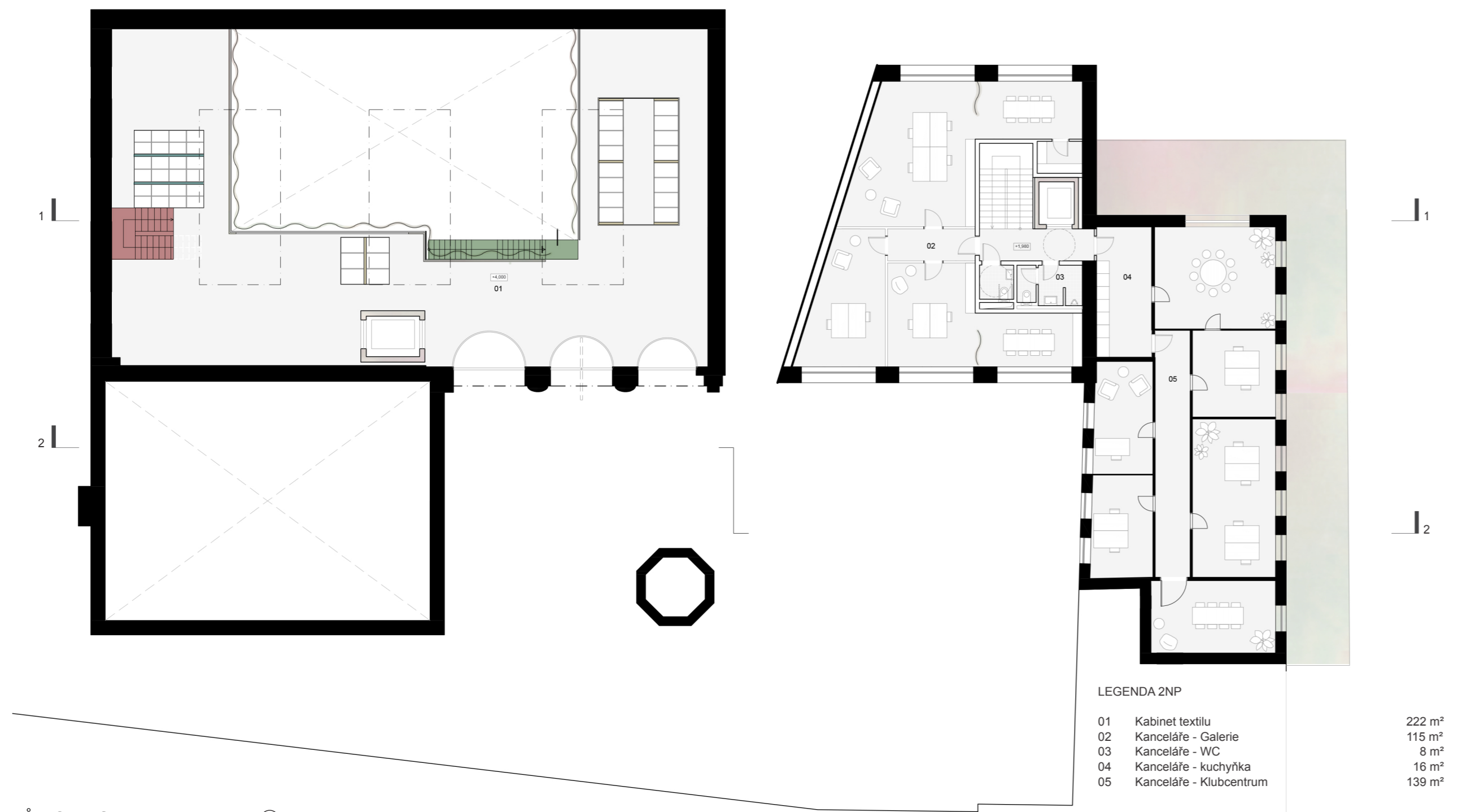
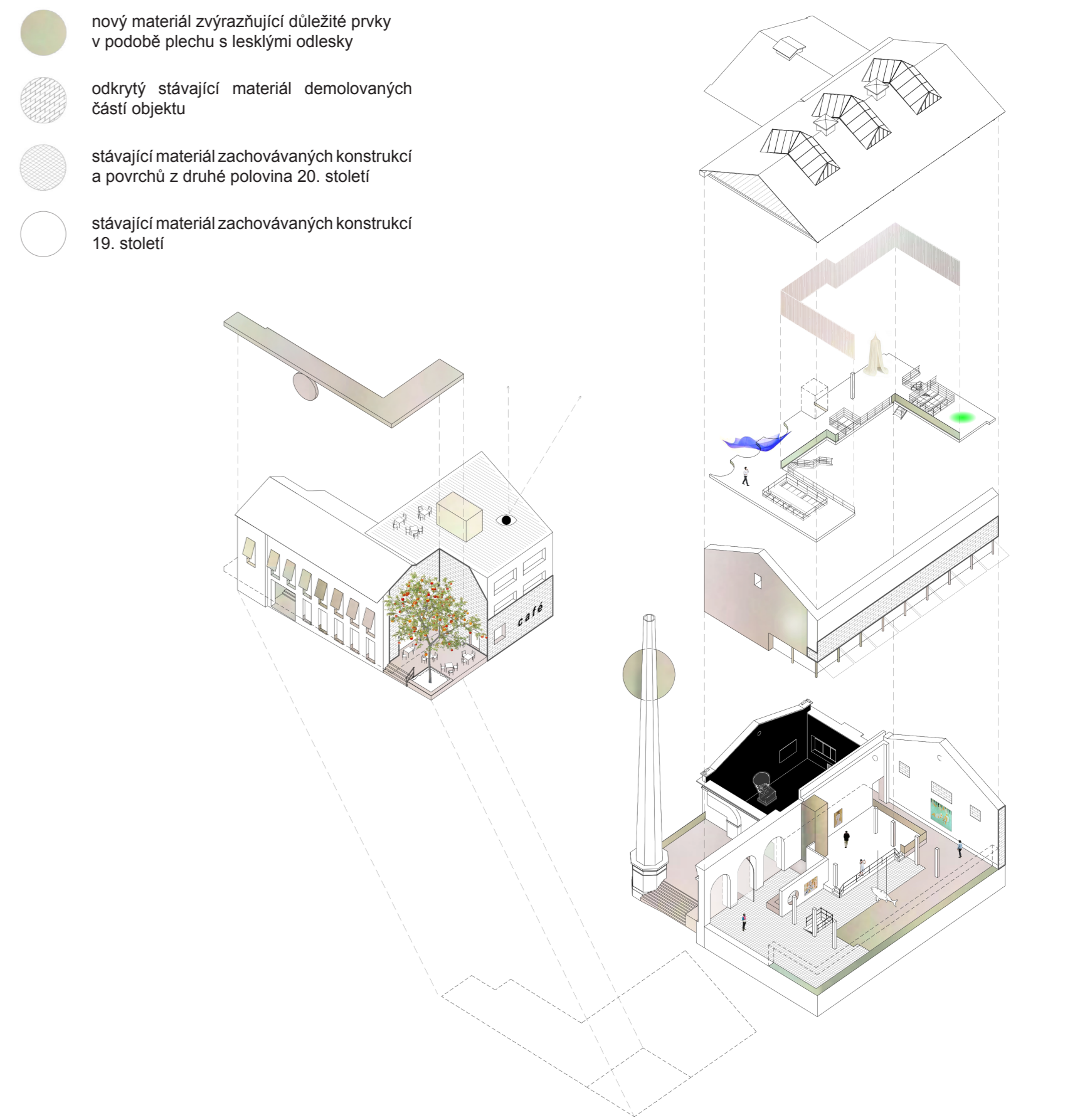
PŮDORYS 1PP 1:200

LEGENDA 1PP		
01	Zázemí návštěvníci - Sálna	62 m²
02	Zázemí návštěvníci - WC	34 m²
03	Technický vstup	49 m²
04	Depozitář 01	84 m²
05	Depozitář 02	63 m²
06	Dílna	28 m²
07	Technické zázemí	36 m²
08	Zázemí zaměstnanci	19 m²
09	Zázemí gastro	21 m²



HISTORICKÉ VRSTVY A MATERIÁLY

Jasně definovaná materialita je jedním ze základních principů transformace stávajících objektů bývalé textilní továrny na prostory městské galerie. Navazuje na jasnou artikulaci historických vrstev reprezentující postupný vývoj továrny. Návrh definuje čtyři materiály reprezentující jednotlivá období. Nejstarší konstrukce z 19. století se očistí a zachovájí se. Převážně ocelová vestavba z druhé poloviny 19. století se zachová včetně její materiality a barevnosti. Přiznány jsou odkryté materiály zdemolované části továrny. Poslední intervencí je přidání jednotného materiálu zvýrazňující důležité prvky jednotlivých galerijních prostorů v podobě metalického plechu.



ŘEZ 2 1:200

ŘEZ 1 1:200