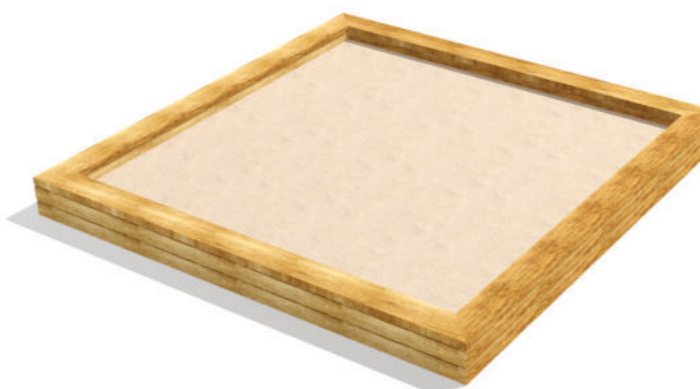
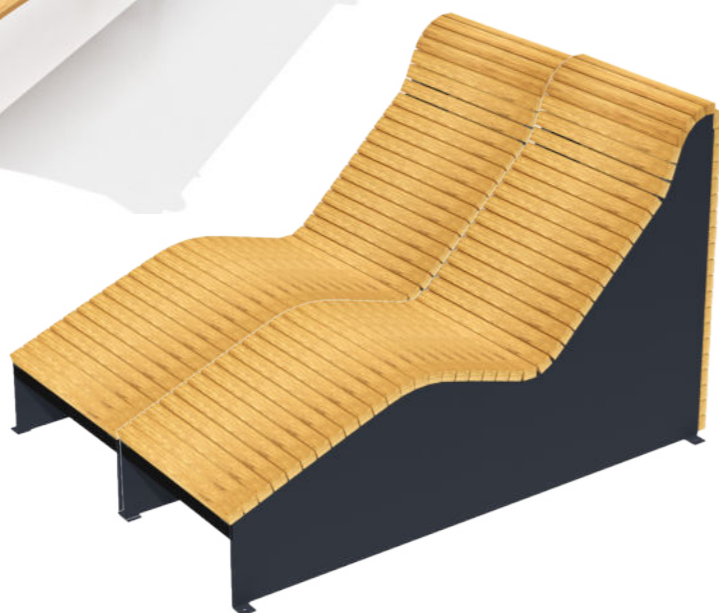
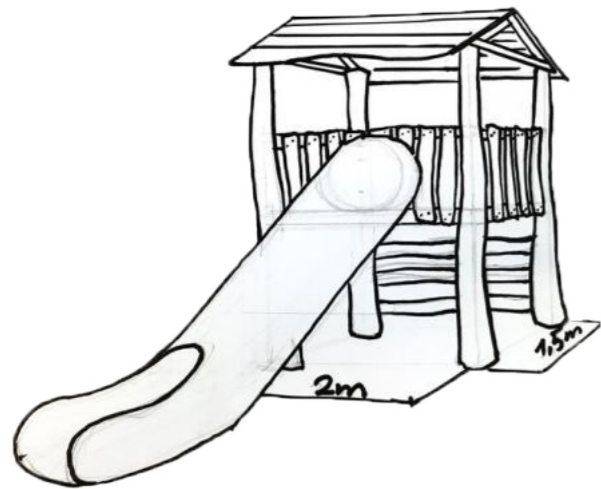
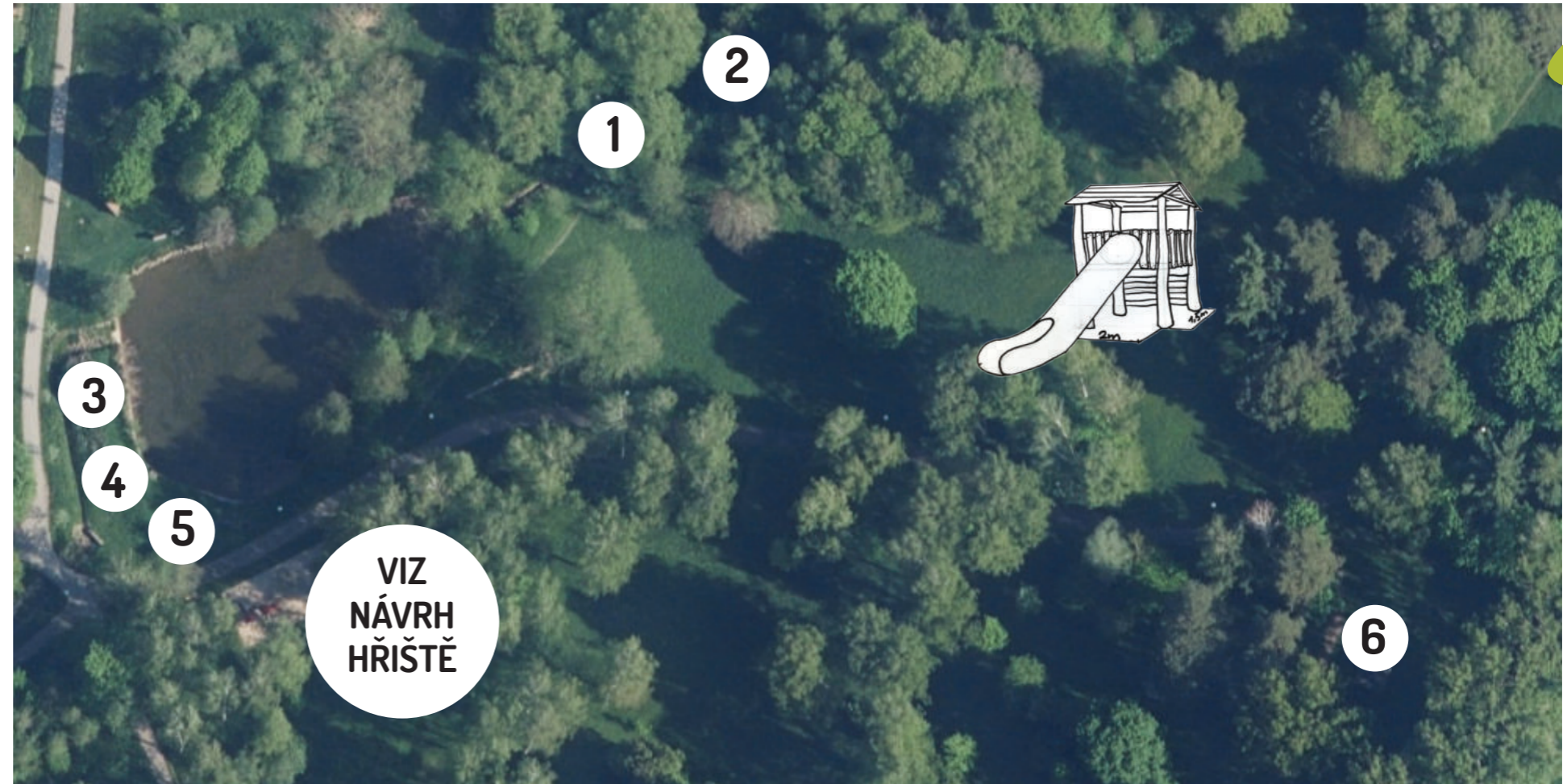


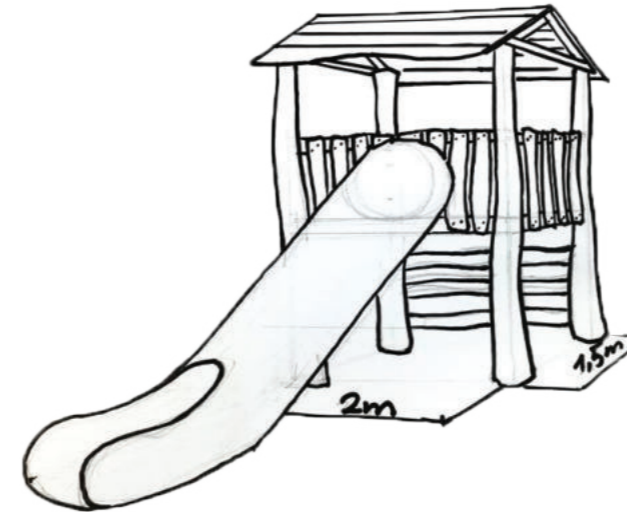
WOLKEROVO ÚDOLÍ TECHNICKÝ POPIS ZÁMĚRU







Haťový chodník, který bude doplněn o didaktické prvky, které podporují u dětí schopnost objevovat a dále je vzdělávají v oblasti místního ptactva a rostlin, přímo tedy stromů, k čemuž bude navržena autorská interaktivní tabule.



Pozorovatelná, jež dětem umožní pozorovat vše co se v oblasti Wolkerova údolí děje. Děti tak mohou lépe poznávat místní faunu a floru. Prvek je doplněn o skluzavku.



Houpačka z akátové kulatiny.

Odpočinková zóna u rybníčku bude vybavena lavičkou s područkami z akátové kulatiny. Dále se v oblasti bude nacházet lehátko přizpůsobené tak, aby pohodlně umožnilo relaxaci dvou osob zároveň. Samozřejmostí je i odpadkový koš.

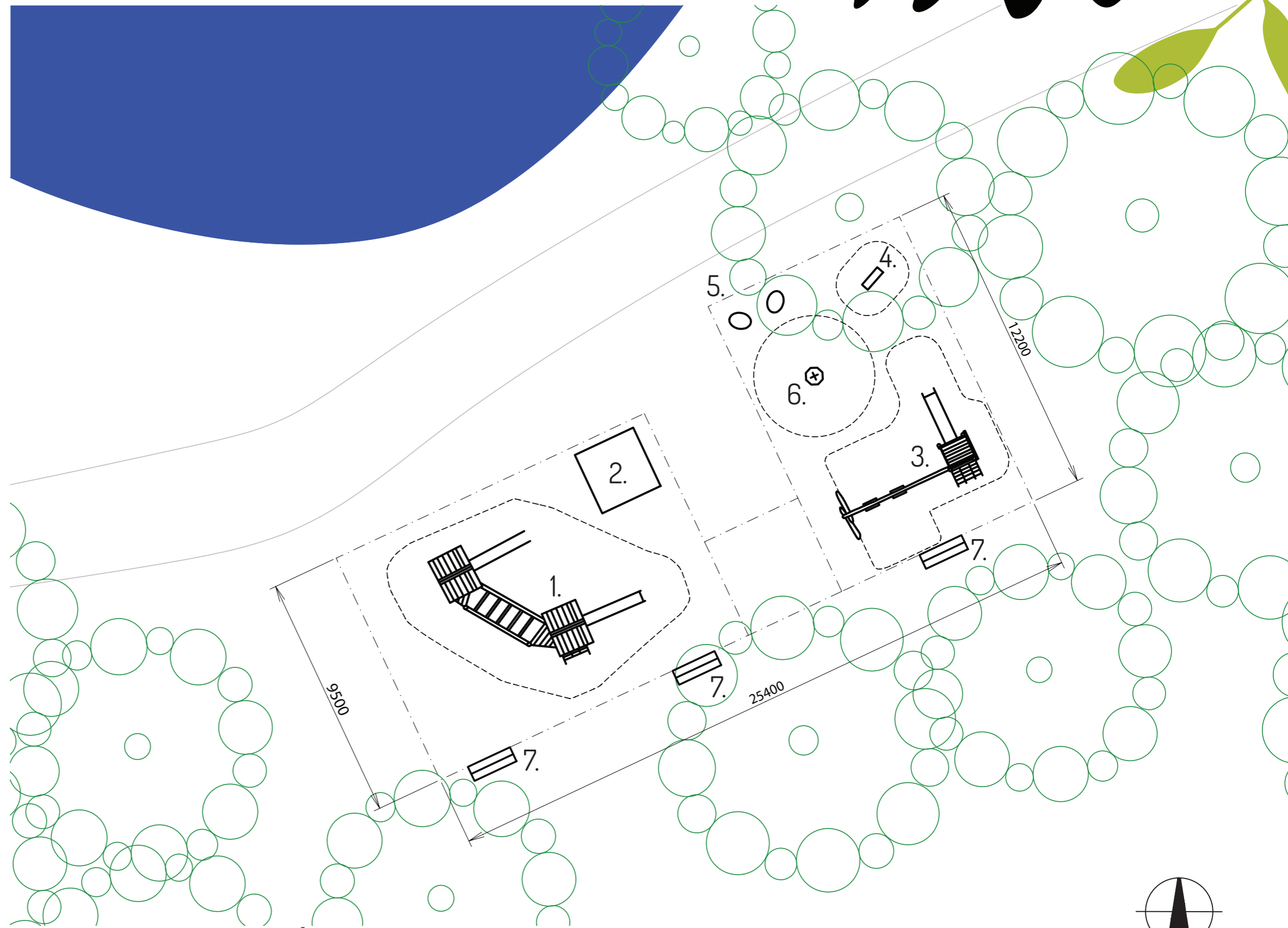


NAVRHOVANÉ PRVKY

1. Strážní věže
2. Pískoviště
3. Věžička prcek s dvouhoupačkou
4. Pružinové houpadlo
5. Broučci
6. Točidlo
7. Lavička

LEGENDA

- Nové prvky
- Voda
- Chodník
- - - Hranice hřiště
- ⊙ Strom





STRÁŽNÍ VĚŽE

Prvek je tvořen stojkami z akátové kulatiny, běle zbavené a obroušené, ukotvenými v betonových patkách. Dále obsahuje podlážky z akátového řeziva, skluzavku, slide tyče síťový výlez, výlezy s chyty a lavičku. Veškerý spojovací materiál je pozinkovaný.

Rozměry prvku jsou 6,5 x 7,2 x 4,6 m



VĚŽIČKA PRCEK S DVOUHOUPAČKOU

Věžička je tvořena čtyřmi stojkami z akátové kulatiny, běle zbavené a obroušené, ukotvenými v betonových patkách. Dále obsahuje podlážku a bariéru z akátového řeziva, skluzavku, žebřík a lezecký výlez. Na věžičku je napojena houpačka, tvořená dvěma stojkami a ráhnem z akátové kulatiny. Stojky jsou upevněny v betonových patkách, na ráhnu je zavěšena houpačka s žárově zinkovanými řetězy a plastovým sedákem. Veškerý spojovací materiál je pozinkovaný.

Rozměry prvku jsou 5,3 x 3,4 x 2,3 m



PÍSKOVIŠTĚ 2,5 x 2,5 m

Pískoviště je tvořeno z akátových fošen, které jsou odkorněné, běle zbavené a broušené. Veškerý spojovací materiál je pozinkovaný. Součástí je i krycí plachta.

Rozměry prvku jsou 2,5 x 2,5 x 0,3 m



BROUČCI

Prvek je tvořen z odkorněné akátové kulatiny, běle zbavené a obroušené. Kotvení proti převrácení.

Rozměry prvku jsou 0,6 x 0,6 x 0,6 m



TOČIDLO

Osmiúhelníková plošina z akátového řeziva se třemi kov. madly, ocelovým jádrem a ložiskem. Veškerý spoj. materiál je pozinkovaný.

Rozměry prvku jsou 0,7 x 0,7 x 0,9 m



PRUŽINOVÉ HOUPADLO

Prvek je tvořen tělem z odkorněné akátové kulatiny, běle zbavené a obroušené, a předního a zadního dílu z akátového řeziva. Prvek je připevněn k ocelové pružině, upevněné v betonové patce. Veškerý spojovací materiál je pozinkovaný. Při maximální výšce pádu do 1 m není dle normy ČSN EN 1177 nutná speciální dopadová plocha.

Rozměry prvku jsou 0,3 x 0,9 x 0,9 m



LAVIČKA

Lavice je vyrobena z odkorněné, běle zbavené a obroušené akátové kulatiny a akátového řeziva. Veškerý spojovací materiál je pozinkovaný.

Rozměry prvku jsou 1,9 x 0,6 x 1,0 m