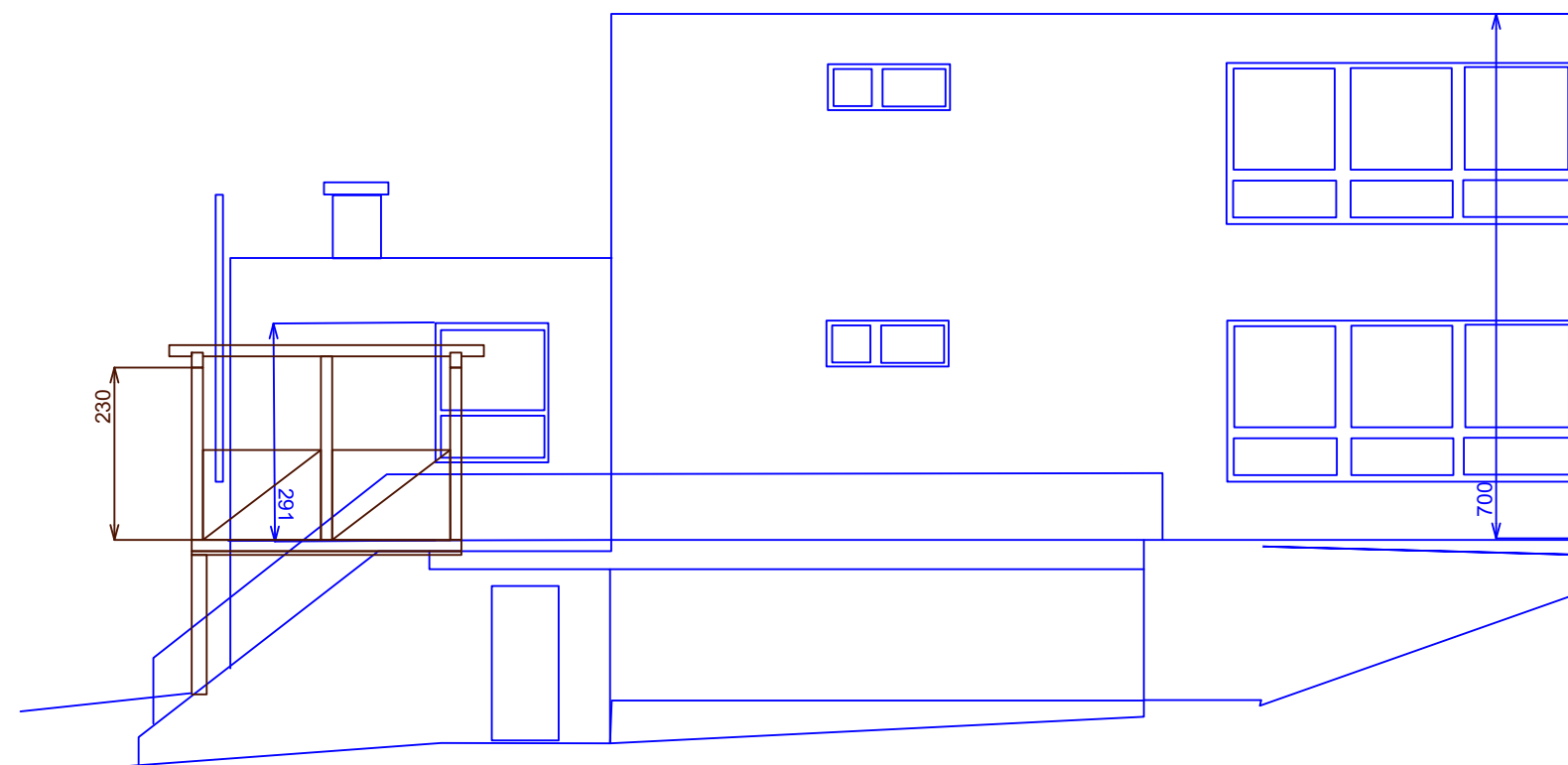


POHLED SEVEROZÁPAD



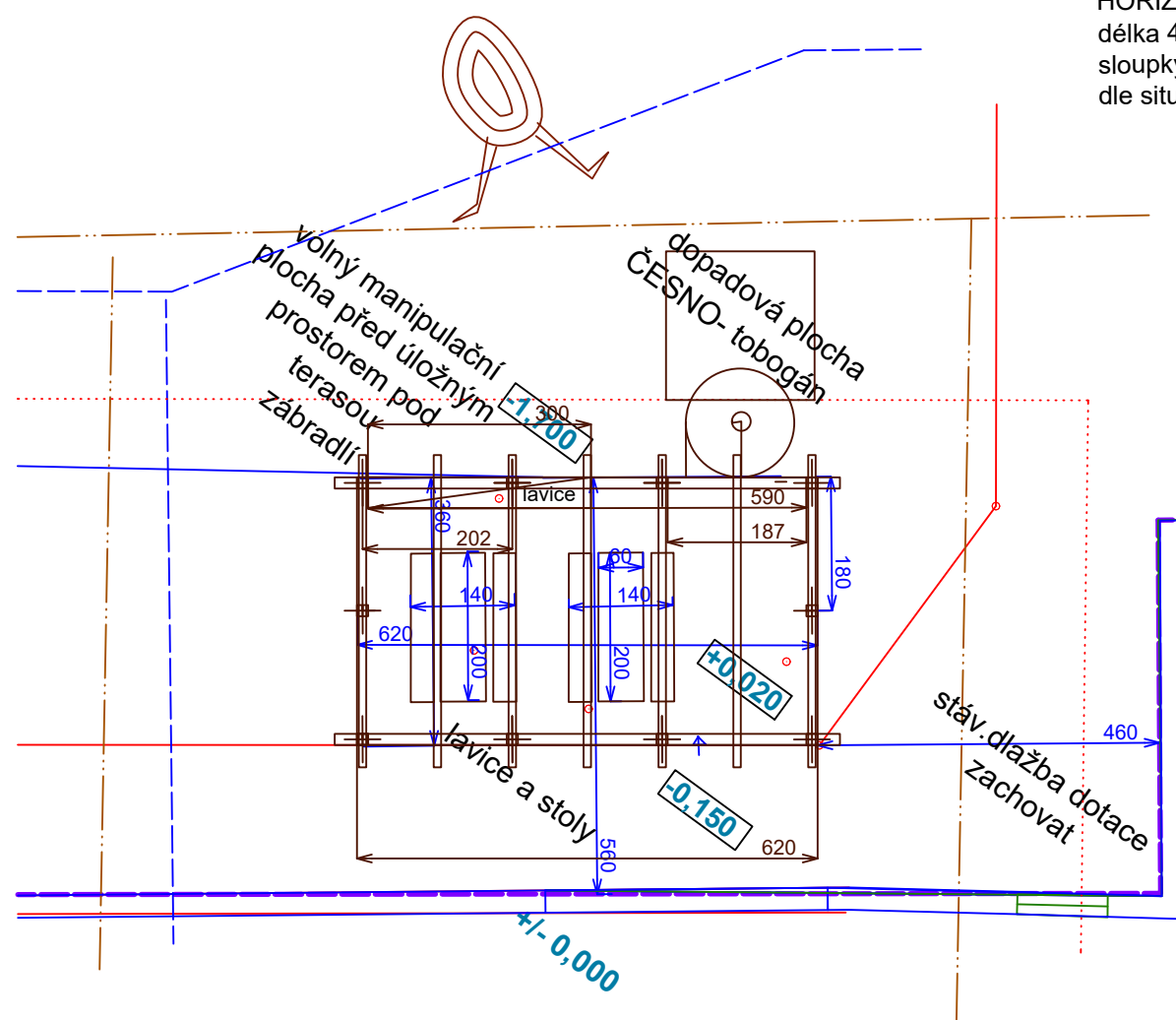
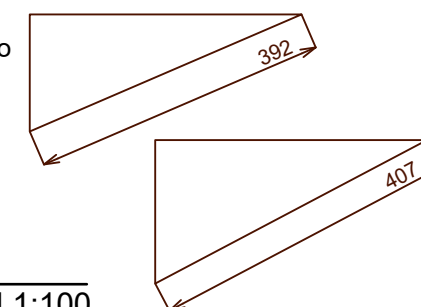
POHLED SEVEROVÝCHOD

ODSTUP OD PODZEMNÍHO VEDENÍ NN MIN-1,5 M

HORIZONTÁLNÍ TRÁM 2 x délka 6,8 m, pr.cca 20 cm, příčné trámy 7 ks délka 4,2 m, průměr 10/15, sloupky délka 2,3 m, 8 ks, průměr 20 cm, sloupky délka 2,45 m, 2 ks, rozměr pr.20 cm, STOJNY TERASY 3x, délka dle situace max.190, pr.cca 20 cm

podlaha- DŘEVĚNÁ TERASA- PRKNA PLOCHA 6,2x3,6 m, zábradlí výška 1,2 m- voděodolná překližka s fólií a prořezy (motiv plástve, včely)- zábradlí délka 3,6 m x2; čelní strana 6,2 m; horní hrana akátová kulatina pr.10-12 délka cca 13,4 bm (prořez tobogán)- prořez v místě umístění tobogánu (skluzavky). usadit cca 0,17 cm nad rovinu pochozího chodníku

ve svahu vytvořit "bočnice"- závětrří rozměr 3,6 x 1,55 x3,92 (plocha 2,8 m2)- materiál dřevo
"bočnice"- rozměr 3,6 x 1,9 x 4,07 (plocha 3,4 m2)- materiál dřevo
plocha pod terasou- srovnat terén- na uskladnění dřeva, kamenivo
U DÉLEK NENÍ REZERVA NA PROŘEZ, ČIŠTĚNÍ... NUTNO PŘIDAT REZERVU CCA 20-30 CM



DOKUMENTACE JE CHRÁNĚNA AUTORSKÝM ZÁKONEM. KOPÍROVÁNÍ A VEŘEJNÉ ŠÍŘENÍ JE MOŽNÉ JEN SE SOUHLASEM AUTORA

VEDOUcí PROJEKTU:	Ing. Renata Břeňová, tel.: 603/267 124 GARDEN SERVIS	www.gardenservis.cz rabasova@gardenservis.cz	 GARDEN SERVIS	
VYPRACOVALA:	Ing. Alena Rabasová			
INVESTOR:	Město Ústí nad Orlicí, Sychrova 16, 56201 Ústí nad Orlicí			
OBNOVA ZAHRADY MŠ NA VÝSLUNÍ V ÚSTÍ NAD ORLICÍ_PROVÁDĚCÍ DOKUMENTACE- PRVEK A11 VČELÍ ŮL TERASA				
MÍSTO STAVBY: Na Výsluní 200, 56201 Ústí nad Orlicí k.ú. Ústí nad Orlicí [775274], parc.č.514/1		FORMÁT:	A3	4
		MĚŘÍTKO:	1:100	
		DATUM:	LISTOPAD 2019	